

(1) 施設利用者資料

ア. 利用件数・人数

年次推移：利用表のデータを基に、スペース別利用件数及び利用人数を算出。

2001 年度（開館年度）より現在までの利用状況を以下に示す。

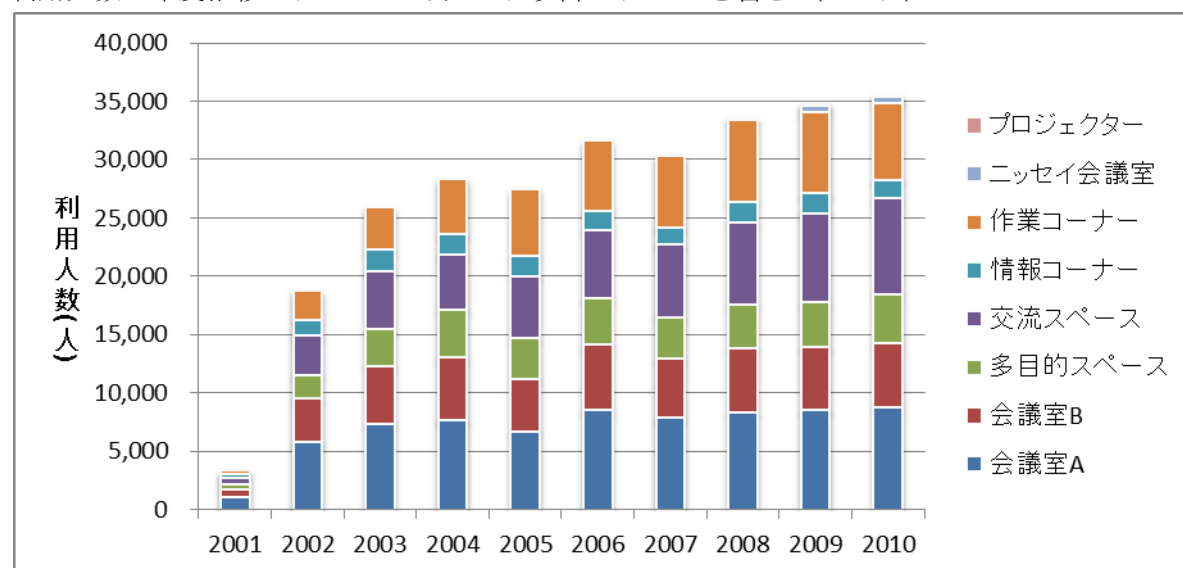
利用件数の推移表（2001 年度～2010 年度） ※3 月 11 日以降のデータを含む（306 日）

利用件数(件)	2001	2002	2003	2004	2005	2006	2007	2008	2009	2010	合計
会議室A	77	461	586	604	534	683	604	641	656	737	5,583
会議室B	94	490	675	688	524	695	610	662	646	703	5,787
多目的スペース	106	478	627	764	743	805	728	747	804	876	6,678
交流スペース	191	1,022	1,396	1,394	1,526	1,667	1,782	1,908	2,055	2,456	15,397
情報コーナー	253	1,032	1,219	1,265	1,224	1,121	949	1,050	1,175	1,262	10,550
作業コーナー	177	1,513	2,078	2,545	2,742	3,094	3,315	3,794	3,811	3,811	26,880
ニッセイ会議室	0	0	0	0	0	0	0	8	29	26	63
プロジェクター	0	0	0	0	0	0	0	0	34	161	195
総計	898	4,996	6,581	7,260	7,293	8,065	7,988	8,810	9,210	10,032	71,133
開館日数(日)	87	308	308	307	308	308	309	307	308	306	2,856
一日平均(件/日)	10.32	16.22	21.37	23.65	23.68	26.19	25.85	28.70	29.90	32.78	24.91

利用人数の推移表（2001 年度～2010 年度） ※3 月 11 日以降のデータを含む（306 日）

利用人数(人)	2001	2002	2003	2004	2005	2006	2007	2008	2009	2010	合計
会議室A	1,004	5,765	7,286	7,604	6,683	8,491	7,904	8,316	8,545	8,778	70,376
会議室B	701	3,719	5,033	5,386	4,528	5,598	4,998	5,533	5,320	5,502	46,318
多目的スペース	421	2,029	3,115	4,127	3,425	3,976	3,555	3,704	3,853	4,193	32,398
交流スペース	581	3,344	4,970	4,682	5,316	5,917	6,259	7,092	7,619	8,160	53,940
情報コーナー	298	1,384	1,835	1,790	1,757	1,560	1,429	1,741	1,767	1,617	15,178
作業コーナー	337	2,503	3,683	4,751	5,697	6,108	6,202	6,969	6,991	6,591	49,832
ニッセイ会議室	0	0	0	0	0	0	0	116	548	560	1,224
プロジェクター	0	0	0	0	0	0	0	0	65	88	153
総計	3,342	18,744	25,922	28,340	27,406	31,650	30,347	33,471	34,708	35,489	269,419
開館日数(日)	87	308	308	307	308	308	309	307	308	306	2,856
一日平均(人/日)	38.41	60.86	84.16	92.31	88.98	102.76	98.21	109.03	112.69	115.98	94.33

利用人数の年度推移グラフ ※3 月 11 日以降のデータを含む（306 日）



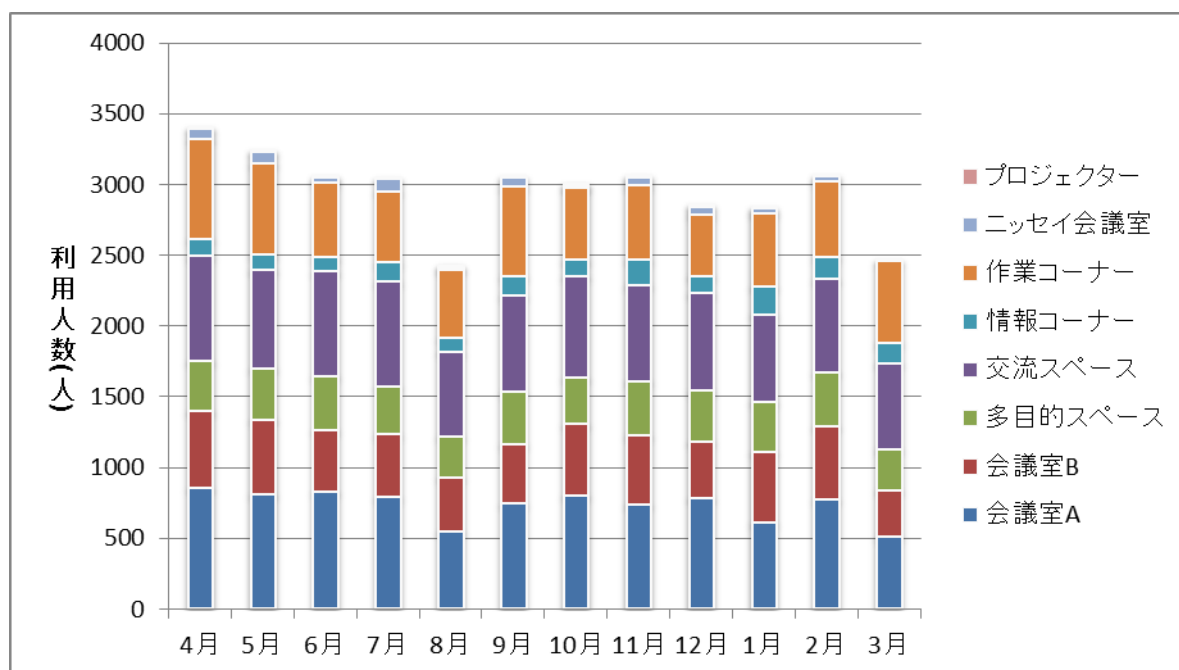
月次推移：2010 年度における月ごとの利用者数と利用件数の推移を利用表を基に算出

※3 月 11 日以降のデータを含む（306 日）

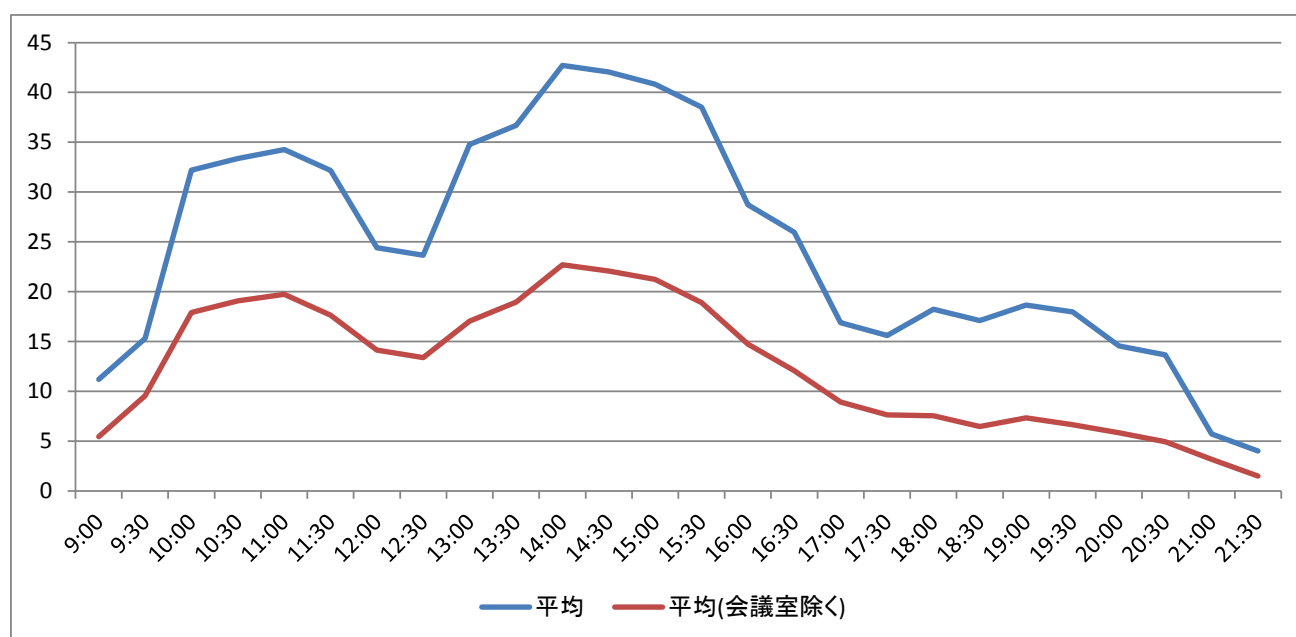
利用件数(件)	4月	5月	6月	7月	8月	9月	10月	11月	12月	1月	2月	3月	総計
会議室A	64	65	68	67	52	63	69	61	63	53	62	50	737
会議室B	65	61	57	61	52	54	66	60	56	59	65	47	703
多目的スペース	75	67	78	79	63	75	77	81	72	74	74	61	876
交流スペース	224	217	218	204	196	213	224	193	195	203	197	172	2,456
情報コーナー	89	86	82	107	86	106	103	130	108	139	117	109	1,262
作業コーナー	357	353	325	314	285	352	331	325	272	289	318	290	3,811
ニッセイ会議室	3	5	1	3	1	5	1	2	2	1	2	0	26
プロジェクター	16	14	16	13	11	10	12	19	14	10	18	8	161
総計	893	868	845	848	746	878	883	871	782	828	853	737	10,032
開館日数	26	27	25	27	26	26	27	25	24	24	24	25	306
一日平均	34.35	32.15	33.80	31.41	28.69	33.77	32.70	34.84	32.58	34.50	35.54	29.48	32.78

利用人数(人)	4月	5月	6月	7月	8月	9月	10月	11月	12月	1月	2月	3月	総計
会議室A	851	812	827	789	547	742	800	738	783	607	772	510	8778
会議室B	548	527	438	444	381	422	505	489	399	502	519	328	5502
多目的スペース	353	362	382	338	292	370	326	383	358	356	382	291	4193
交流スペース	740	694	736	739	599	681	721	681	690	618	655	606	8160
情報コーナー	122	111	99	139	95	137	112	177	124	195	159	147	1617
作業コーナー	709	640	530	503	484	632	508	528	435	516	530	576	6591
ニッセイ会議室	68	85	36	83	20	62	25	54	54	35	38	0	560
プロジェクター	12	8	4	6	6	4	6	12	14	2	10	4	88
総計	3403	3239	3052	3041	2424	3050	3003	3062	2857	2831	3065	2462	35489
開館日数	26	27	25	27	26	26	27	25	24	24	24	25	306
一日平均	130.88	119.96	122.08	112.63	93.23	117.31	111.22	122.48	119.04	117.96	127.71	98.48	115.98

利用人数の月次推移グラフ ※3 月 11 日以降のデータを含む（306 日）

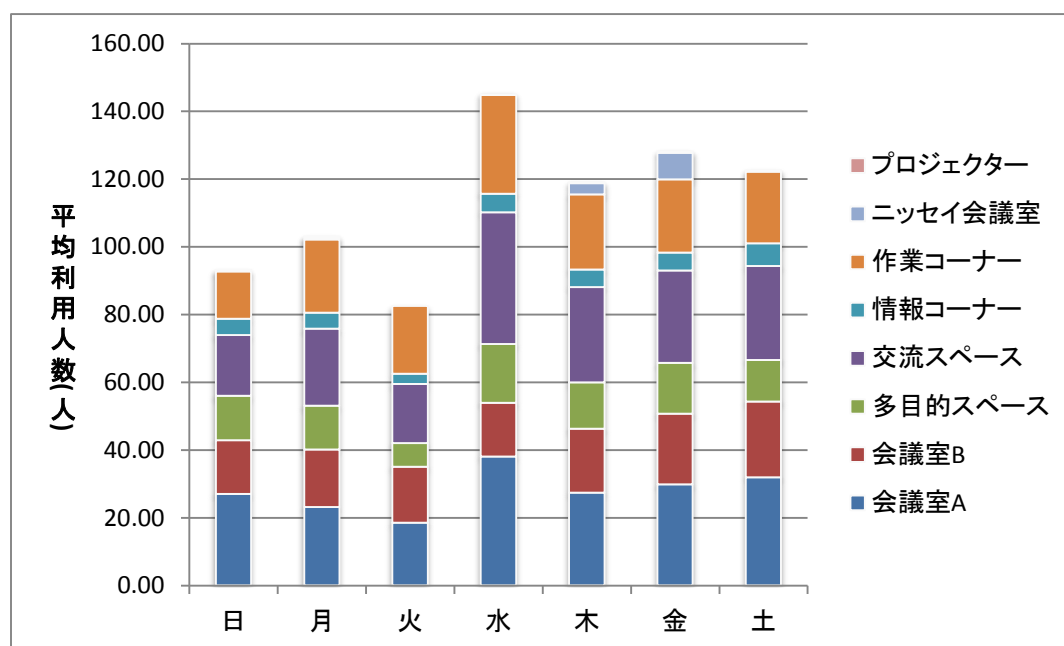


時間帯別利用状況 ※3月11日以降のデータを除く(289日)

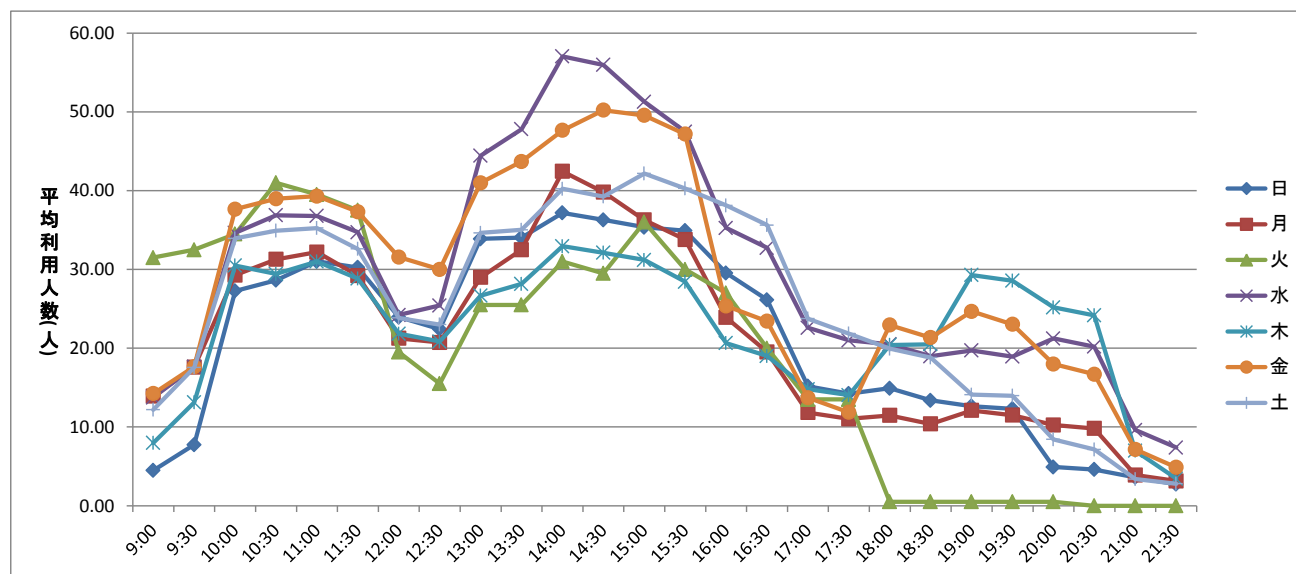


利用人数(人)											利用件数(件)										
	会議室 A	会議室 B	多目的スペース	交流スペース	情報コーナー	作業コーナー	ニッセイ会議室	プロジェクト	総計	一日平均		会議室 A	会議室 B	多目的スペース	交流スペース	情報コーナー	作業コーナー	ニッセイ会議室	プロジェクト	総計	一日平均
9:00	1,088	575	478	421	90	564	0	20	3,236	11.20	9:00	72	65	74	121	52	244	0	19	647	2.24
9:30	1,088	575	922	837	119	864	0	20	4,425	15.31	9:30	72	65	155	232	81	342	0	19	966	3.34
10:00	2,542	1,586	1,551	1,792	197	1,258	354	26	9,306	32.20	10:00	213	219	272	529	134	451	13	32	1,863	6.45
10:30	2,542	1,586	1,600	2,016	238	1,279	354	26	9,641	33.36	10:30	213	219	283	606	164	476	13	32	2,006	6.94
11:00	2,611	1,585	1,679	2,104	287	1,250	354	32	9,902	34.26	11:00	217	218	291	632	185	495	13	35	2,086	7.22
11:30	2,611	1,585	1,453	1,930	254	1,078	354	30	9,295	32.16	11:30	217	218	254	576	177	429	13	34	1,918	6.64
12:00	2,006	964	1,089	1,434	209	910	401	38	7,051	24.40	12:00	150	118	174	397	156	326	15	43	1,379	4.77
12:30	2,006	964	1,081	1,312	213	823	401	36	6,836	23.65	12:30	150	118	176	361	160	334	15	42	1,356	4.69
13:00	3,276	1,844	1,353	1,811	266	994	466	38	10,048	34.77	13:00	217	194	222	479	197	401	19	82	1,811	6.27
13:30	3,276	1,846	1,427	2,210	279	1,062	466	36	10,602	36.69	13:30	217	195	241	569	199	464	19	81	1,985	6.87
14:00	3,591	2,186	1,678	2,887	354	1,124	485	34	12,339	42.70	14:00	244	232	307	745	261	461	21	93	2,364	8.18
14:30	3,591	2,186	1,678	2,839	385	956	485	34	12,154	42.06	14:30	244	232	315	743	285	405	21	93	2,338	8.09
15:00	3,577	2,091	1,540	2,817	398	885	464	28	11,800	40.83	15:00	244	229	290	719	288	399	18	90	2,277	7.88
15:30	3,577	2,091	1,335	2,527	372	738	464	28	11,132	38.52	15:30	244	229	262	656	266	355	18	90	2,120	7.34
16:00	2,578	1,462	996	2,099	364	661	112	28	8,300	28.72	16:00	186	170	199	567	285	330	6	77	1,820	6.30
16:30	2,556	1,462	800	1,672	329	542	112	30	7,503	25.96	16:30	185	170	171	485	273	275	6	78	1,643	5.69
17:00	1,579	730	576	1,295	263	420	0	22	4,885	16.90	17:00	132	95	136	393	236	246	0	42	1,280	4.43
17:30	1,579	730	515	1,078	245	346	0	18	4,511	15.61	17:30	132	95	121	336	218	210	0	40	1,152	3.99
18:00	1,969	1,117	621	985	233	315	0	28	5,268	18.23	18:00	179	140	156	326	213	177	0	39	1,230	4.26
18:30	1,961	1,117	545	917	186	209	0	10	4,945	17.11	18:30	178	140	136	305	169	129	0	30	1,087	3.76
19:00	2,024	1,248	523	1,267	163	151	0	16	5,392	18.66	19:00	184	157	123	380	129	96	0	25	1,094	3.79
19:30	2,024	1,248	428	1,180	165	135	0	10	5,190	17.96	19:30	184	157	102	353	119	79	0	22	1,016	3.52
20:00	1,589	930	354	1,033	161	132	0	8	4,207	14.56	20:00	140	122	74	300	110	78	0	19	843	2.92
20:30	1,589	930	291	869	146	116	0	8	3,949	13.66	20:30	140	122	61	265	101	73	0	18	780	2.70
21:00	429	300	216	460	150	78	0	16	1,649	5.71	21:00	35	39	44	169	93	56	0	16	452	1.56
21:30	429	300	127	168	85	44	0	6	1,159	4.01	21:30	35	39	24	97	58	31	0	11	295	1.02

曜日別 1 日平均利用者数 ※3 月 11 日以降のデータを除く (289 日)

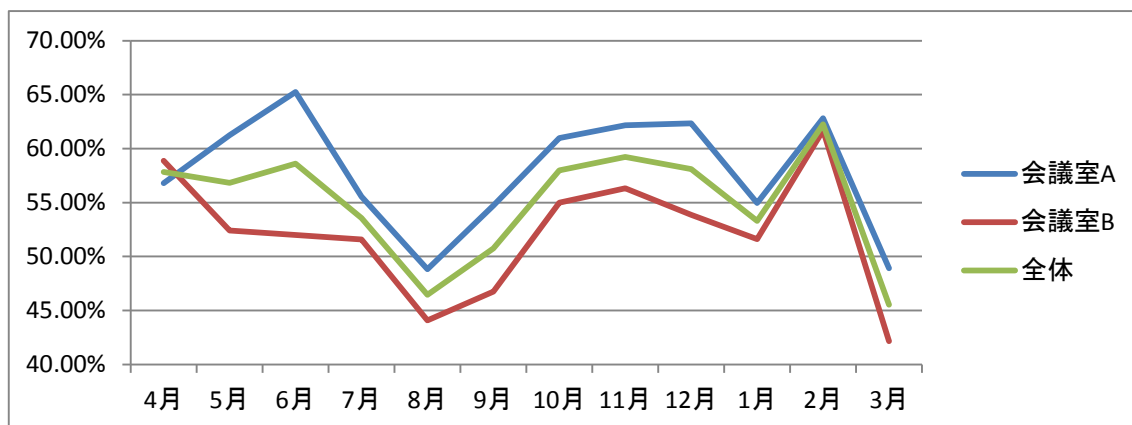


曜日別平均利用者数 ※3 月 11 日以降のデータを除く (289 日)



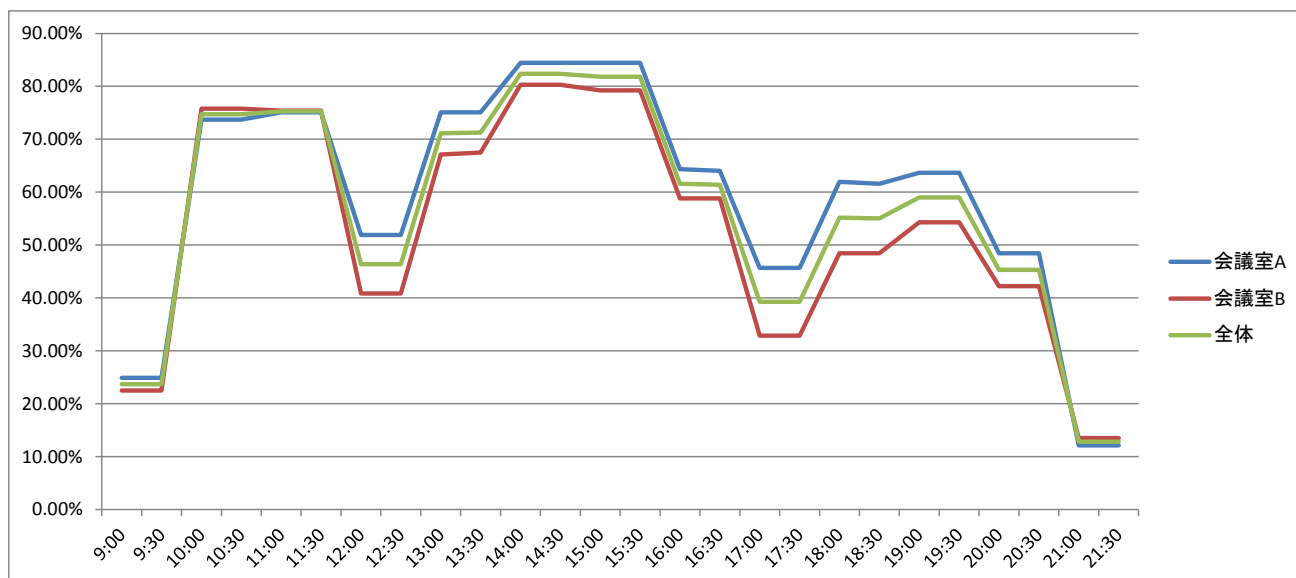
イ. 会議室利用状況

月別利用率 ※3月11日以降のデータを含む(306日)



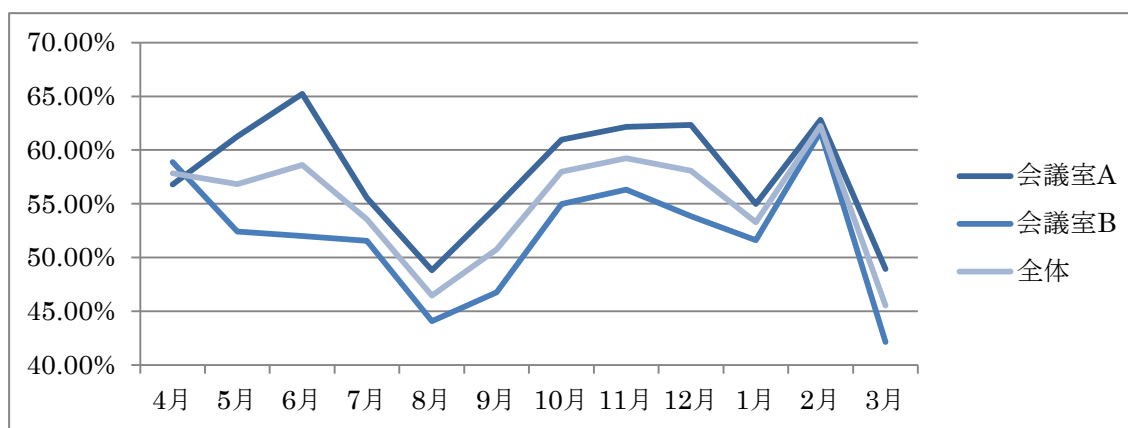
	4月	5月	6月	7月	8月	9月	10月	11月	12月	1月	2月	3月
会議室A	56.80%	61.25%	65.23%	55.56%	48.82%	54.73%	60.97%	62.15%	62.34%	54.97%	62.82%	48.92%
会議室B	58.88%	52.42%	52.00%	51.57%	44.08%	46.75%	54.99%	56.31%	53.85%	51.60%	61.70%	42.15%
全体	57.84%	56.84%	58.62%	53.56%	46.45%	50.74%	57.98%	59.23%	58.09%	53.29%	62.26%	45.54%

時間帯別利用率 ※3月11日以降のデータを除く(289日)

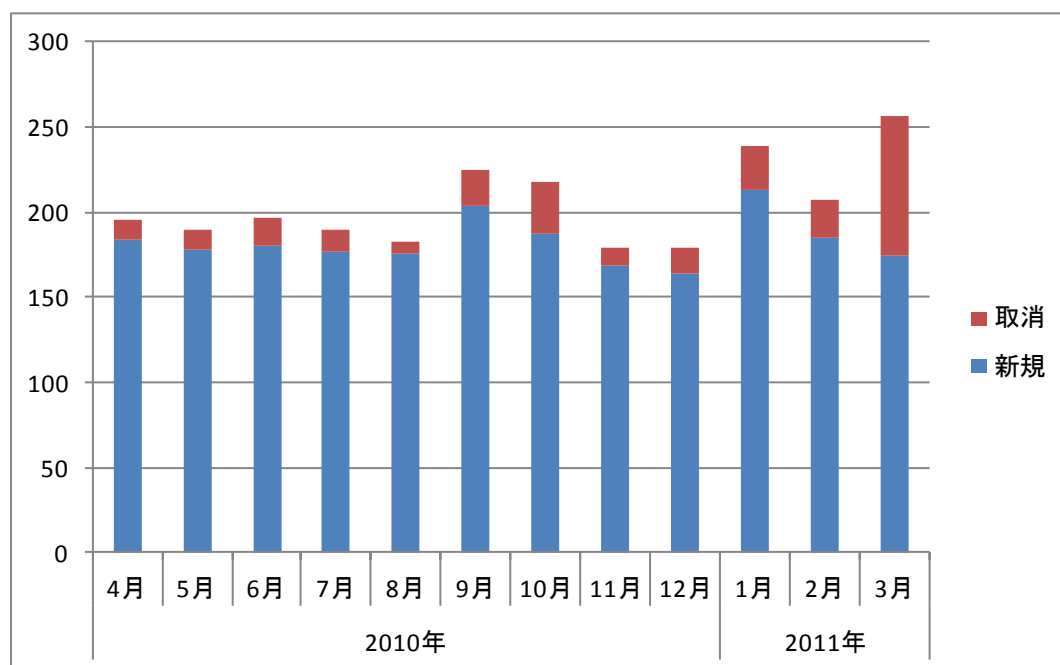


	9:00	9:30	10:00	10:30	11:00	11:30	12:00	12:30	13:00	13:30	14:00	14:30	15:00
会議室A	24.91%	24.91%	73.70%	73.70%	75.09%	75.09%	51.90%	51.90%	75.09%	75.09%	84.43%	84.43%	84.43%
会議室B	22.49%	22.49%	75.78%	75.78%	75.43%	75.43%	40.83%	40.83%	67.13%	67.47%	80.28%	80.28%	79.24%
全体	23.70%	23.70%	74.74%	74.74%	75.26%	75.26%	46.37%	46.37%	71.11%	71.28%	82.35%	82.35%	81.83%
	15:30	16:00	16:30	17:00	17:30	18:00	18:30	19:00	19:30	20:00	20:30	21:00	21:30
会議室A	84.43%	64.36%	64.01%	45.67%	45.67%	61.94%	61.59%	63.67%	63.67%	48.44%	48.44%	12.11%	12.11%
会議室B	79.24%	58.82%	58.82%	32.87%	32.87%	48.44%	48.44%	54.33%	54.33%	42.21%	42.21%	13.49%	13.49%
全体	81.83%	61.59%	61.42%	39.27%	39.27%	55.19%	55.02%	59.00%	59.00%	45.33%	45.33%	12.80%	12.80%

会議室の月別利用率グラフ ※3月11日以降のデータを含む（306日）



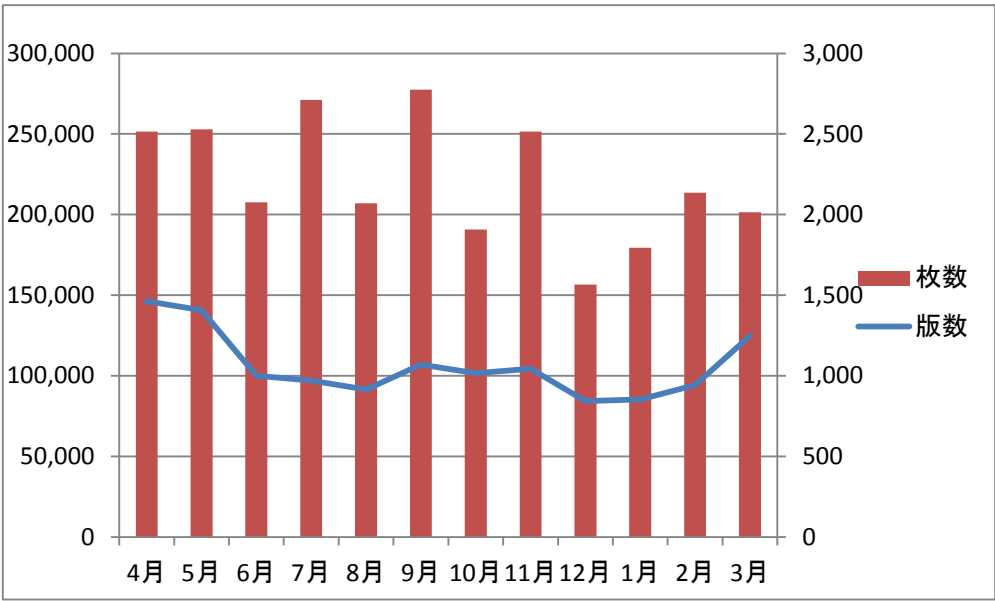
会議室予約受付件数 ※3月11日以降のデータを含む（306日）



ウ. 印刷機利用状況

月別印刷利用状況 ※3月11日以降のデータを含む（306日）

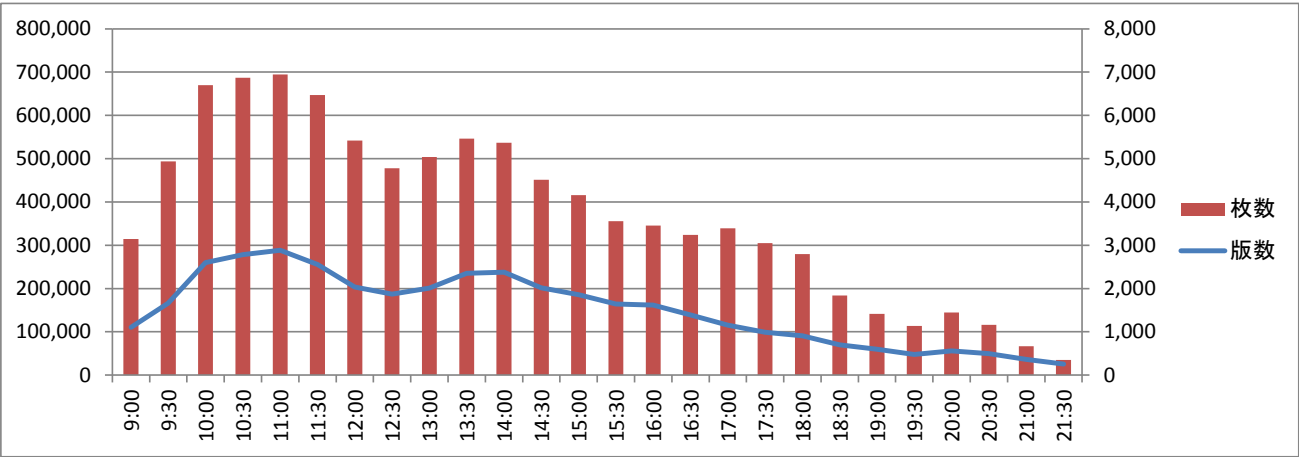
	4月	5月	6月	7月	8月	9月	10月	11月	12月	1月	2月	3月	総計
版数	1,463	1,407	999	971	914	1,070	1,016	1,044	842	853	943	1,249	12,771
枚数	251,405	252,950	207,529	271,078	207,065	277,469	190,628	251,574	156,490	179,485	213,546	201,400	2,660,619
枚数/版数	171.84	179.78	207.74	279.17	226.55	259.32	187.63	240.97	185.86	210.42	226.45	161.25	208.33



時間帯別印刷利用状況 ※3月11日以降のデータを除く（289日）

	9:00	9:30	10:00	10:30	11:00	11:30	12:00	12:30	13:00	13:30	14:00	14:30	15:00
版数	1,106	1,660	2,601	2,784	2,881	2,553	2,038	1,868	2,011	2,351	2,374	2,019	1,858
枚数	314,108	493,437	669,762	686,734	694,249	647,121	542,055	478,037	504,016	546,062	536,718	451,310	415,947
枚数/版数	284.00	297.25	257.50	246.67	240.98	253.47	265.97	255.91	250.63	232.27	226.08	223.53	223.87

	15:30	16:00	16:30	17:00	17:30	18:00	18:30	19:00	19:30	20:00	20:30	21:00	21:30
版数	1,641	1,620	1,391	1,156	987	906	699	598	478	559	498	362	257
枚数	355,640	345,216	323,737	339,000	305,088	279,633	183,604	141,354	113,640	144,476	116,236	66,758	35,275
枚数/版数	216.72	213.10	232.74	293.25	309.11	308.65	262.67	236.38	237.74	258.45	233.41	184.41	137.26



エ、ロッカー・鍵の貸出状況

ロッカーの鍵の貸出及び返却回数 貸出 3,040 回 返却 3,040 回

ロッカー利用団体

登録 No.	使用許可申請団体
20003	藤沢環境運動市民連絡会議(藤沢エコネット)
20004	東海道ネットワークの会21
20007	社団法人 実践倫理宏正会 藤沢西支部
20008	藤沢グリーン・スタッフの会
20013	「東条湖の家」のともだち
20016	湘南日本中国友好協会
20026	いさよひ会
20031	NPO 公園連絡協議会
20032	チャリティーコンサート実行委員会
20034	北朝鮮に拉致された日本人を救う神奈川の会
20037	藤沢市腎友会
20047	神奈川県社会福祉士会 湘南東支部
20048	ふじさわ・丸条の会
20055	アクティブショウナニアン藤沢
20058	kaSNA(キャスナ)かながわセクハラをなくす会
20061	湘南ふじさわウォーキング協会
20062	フラワーセラピー研究会・藤沢
20066	WOMAN21 編集室
20068	藤沢フットボールクラブスポーツ少年団 (藤沢 FC)
20069	辻堂ファイトまつり実行委員会
20073	東洋大学雨水会 神奈川県支部
20077	湘南ふじさわシニアネット
20080	神奈川県年金受給者協会藤沢支部
20086	神奈川県退職公務員連盟 藤沢支部
20087	全日本年金者組合藤沢支部
20089	湘南学習会議
20092	藤沢地名の会
20094	神奈川県要約筆記協会
20096	心理ケア技能師会
20104	Dーフォトクラブ

- 20123 平和の白いリボン行動・藤沢
- 20130 朗読の会・「海の音」
- 20132 湘南トレッキングクラブ
- 20134 湘南ポスト
- 20138 平和都市をつくる会・ふじさわ
- 20142 留学生と語り合う会 湘南支部
- 20142 歴史散策サークル
- 20147 藤沢市 PTA 連絡協議会
- 20148 藤沢地区 BBS 会
- 20149 湘南のなぎさを守る藤沢市民の会
- 20164 はす池の自然を愛する会
- 20167 善行雑学大学
- 20170 遊行フォーラム
- 20172 さわたり組
- 20175 コスモスの会
- 20177 30人学級を実現させる藤沢の会
- 20178 自主上映ふじさわの会
- 20193 神奈川県ホームヘルプ協会・湘南事業所
- 20201 長後塾
- 20203 とめよう戦争への道！百万人署名運動神奈川県湘南連絡会
- 20218 ブロッケン山の会
- 20220 藤沢市肢体障害者協会
- 20223 治安維持法犠牲者国家賠償要求同盟湘南支部
- 20224 みんなの教育・ふじさわネット
- 20225 湘南山楽会水曜班
- 20228 平和ミュージカルふじさわ
- 20233 湘南に新しい公立学校を創り出す会
- 20236 NPO 法人 ガーディアン
- 20240 藤沢災害救援ボランティアネットワーク
- 20254 湘南市民テレビ局
- 20255 NPO 法人湘南マンション管理組合ネットワーク
- 20258 戦争非協力無防備地域条例をめざす藤沢の会
- 20270 藤沢市消費者団体連絡会
- 20271 食生活研究会
- 20272 健康づくり普及推進団体「健康ふじさわ」
- 20277 湘風舎

- 20297 藤沢市難病患者と家族の会『たんぽぽの会』
 20300 図書館問題研究会 神奈川支部
 20323 神通研(神奈川手話通訳問題研究会)
 20339 やまびこ
 20351 よこはま湘南ネイチャーゲームの会
 20363 アースデイ湘南実行委員会
 20366 ピースリレーふじさわ
 20387 鶴沼室内楽愛好会
 20396 市民農園を拓げる会
 20400 江の島・藤沢ガイドクラブ
 20412 湘南日独協会混声合唱団アムゼル
 20414 財団法人エイエフェス日本協会湘南支部
 20457 戦争体験を伝える会
 20459 神奈川県臨床工学技士会
 20467 湘南市民学舎(自主共同学習支援プロジェクト)
 20474 藤沢市石けん推進協議会
 20488 FAKTA JAPAN (ファクタ ジャパン)
 20497 藤沢文化創造の丘をすすめる会
 20501 地元の農業を考える会
 20516 憲法を活かす藤沢・寒川の会
 20521 傾聴連絡会
 20541 武田問題対策連絡会
 20557 湘南高齢期ネットワーク
 20576 花の輪クラブ
 20610 ギャマノン 湘南藤沢グループ
 20632 地域主権型道州制国民協議会 神奈川支部
 20652 一般社団法人 リベラルアーツ推進協会

鍵の貸出 ※3月11日以降のデータを除く(289日)

	9:00	9:30	10:00	10:30	11:00	11:30	12:00	12:30	13:00	13:30	14:00	14:30	15:00
貸出	271	257	175	130	99	100	135	205	199	173	177	138	137
返却	43	64	69	72	93	179	240	140	120	87	106	134	180
総計	314	321	244	202	192	279	375	345	319	260	283	272	317
	15:30	16:00	16:30	17:00	17:30	18:00	18:30	19:00	19:30	20:00	20:30	21:00	21:30
貸出	118	127	121	103	143	103	83	53	27	32	24	30	17
返却	204	337	155	165	130	119	102	108	52	94	50	88	46
総計	322	464	276	268	273	222	185	161	79	126	74	118	63

○年間を通じた鍵の貸出・返却時間帯別件数 ※3月11日以降のデータを除く(289日)



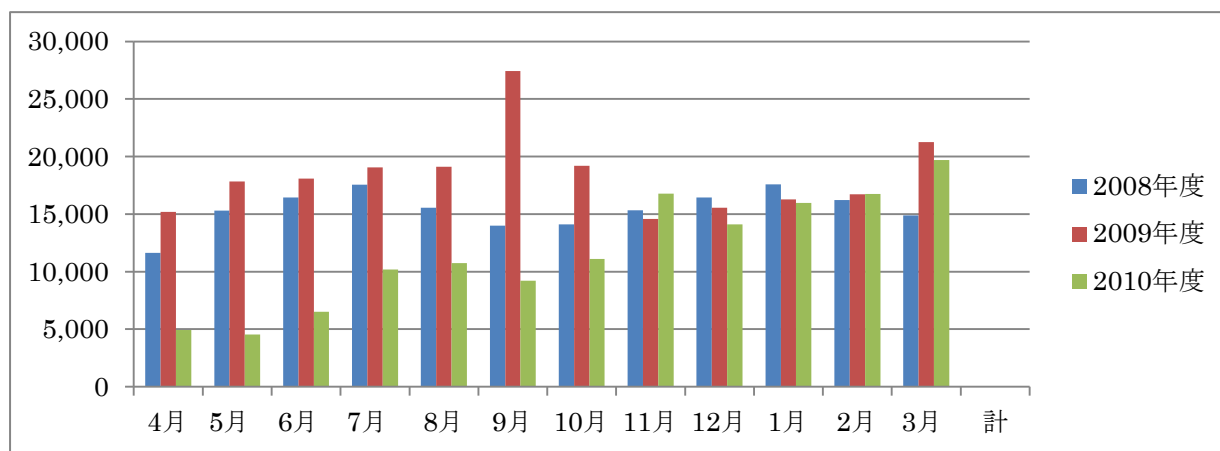
貸出回数上位団体

順位	団体番号	団体名	回数
1	20061	湘南ふじさわウォーキング協会	415
2	20016	湘南日本中国友好協会	232
3	20277	湘風舎	155
4	20048	ふじさわ・九条の会	137
5	20087	全日本年金者組合藤沢支部	135
6	20008	藤沢グリーンスタッフの会	130
7	20366	ピースリレーふじさわ	106
8	20193	神奈川県ホームヘルプ協会・湘南事業所	103
9	20467	湘南市民学舎(自主共同学習支援プロジェクト)	74
10	20062	フラワーセラピー研究会・藤沢	63
11	20224	みんなの教育・ふじさわネット	63
12	20576	花の輪クラブ	60
13	20079	留学生と語り合う会湘南支部	57
14	20092	藤沢地名の会	52
15	20521	傾聴連絡会	52
16	20007	実践倫理宏正会 藤沢西支部	51
17	20610	ギャマノン 湘南藤沢グループ	50
18	20134	湘南ポスト	45
19	20387	鵜沼室内楽愛好会	45
20	20089	湘南学習会議	42
21	20086	神奈川県退職公務員連盟 藤沢支部	39
22	20175	コスモスの会	38
23	20557	湘南高齢期ネットワーク	37
24	20541	武田問題対策連絡会	35
25	20132	湘南トレッキングクラブ	34
26	20339	やまびこ	33
27	20170	遊行フォーラム	32
28	20457	戦争体験を伝える会	32
29	20073	東洋大学浦水会神奈川県支部	30
30	20055	アクティブショウナニアン藤沢	29

(2) 情報関連業務

ア. ホームページの作成・管理状況

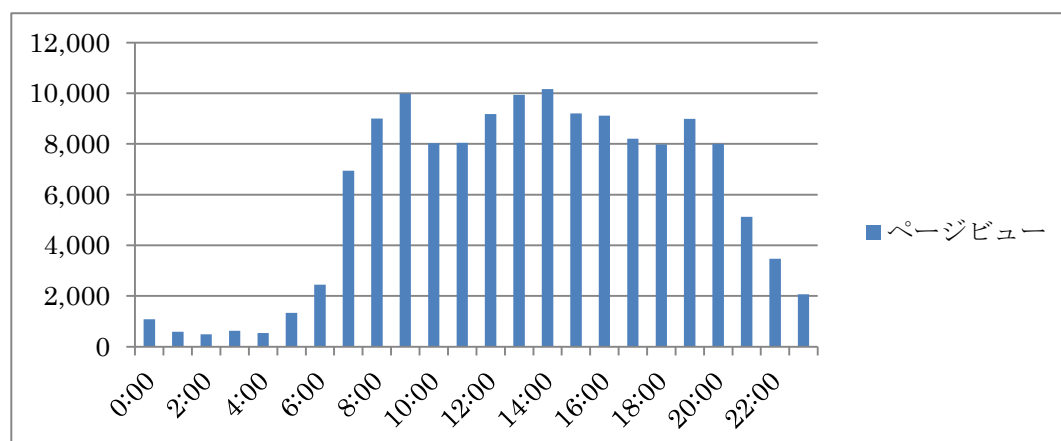
月別アクセス数の推移



アクセス解析 月別アクセス数 (PV)

月	2007 年度	2008 年度	2009 年度	2010 年度
4 月	7,497	11,622	15,208	4,923
5 月	9,444	15,295	17,826	4,531
6 月	9,542	16,440	18,099	6,504
7 月	11,816	17,568	19,058	10,192
8 月	11,235	15,549	19,125	10,753
9 月	13,363	13,986	27,445	9,223
10 月	14,714	14,117	19,193	11,119
11 月	9,666	15,324	14,575	16,779
12 月	9,073	16,441	15,550	14,110
1 月	11,845	17,586	16,273	15,984
2 月	10,541	16,217	16,724	16,740
3 月	12,229	14,902	21,249	19,713
計	130,965	185,047	220,325	140,571

時間帯別アクセス数



曜日別アクセス数 (PV)

曜日	ページビュー	割合
日	24532	17.45%
月	19599	13.94%
火	18798	13.37%
水	20778	14.78%
木	21678	15.42%
金	16839	11.98%
土	18347	13.05%
合計	140,571	100%

検索キーワード

順位	キーワード	訪問	順位	キーワード	訪問
1	npocafe	518	26	湘南山楽会	48
2	湘南なぎさ市	419	27	湘南アマデウス合唱団	45
3	藤沢市市民活動推進センター	417	28	リベラルアーツ推進協会	42
4	日野原重明 講演会 2011	246	29	藤沢中国語講座	41
5	藤沢ファイターズ	171	30	藤沢市民活動	41
6	paw pads	111	31	齊藤祐治	41
7	ふじさわ市場んわっぼ実行委員会	99	32	藤沢合唱団	40
8	藤沢市食生活改善推進団体四ツ葉会	95	33	たんけんこうぼう	39
9	善行雑学大学	92	34	ひよこ会	39
10	村岡ママ連合	91	35	スカイブルー 藤沢	39
11	藤沢市市民活動推進連絡会	91	36	湘南こころ	39
12	藤沢市市民活動推進センター 職員募集	84	37	藤沢災害救援ボランティアネットワーク	39
13	藤沢市 npo	73	38	jbdffkar 協会	38
14	湘南辻堂まるごと応援団	66	39	種部弘	38
15	日本ソーシャルワーク研究会	62	40	辻波市	38
16	市民活動推進センター	61	41	npo カフェ 藤沢	37
17	国際交流湘南	58	42	湘南日中友好協会	36
18	地球市民友の会	58	43	耳から聞く図書館	36
19	市民活動推進センター運営管理費 藤沢市	58	44	チラシ大賞	34
20	npo cafe	57	45	宇宙儀	34
21	アクティブショウナニアン藤沢	55	46	松本修一	34
22	スカイブルー サッカー	55	47	藤沢市 市民活動	34
23	藤沢 npo	51	48	おでこちゃんクラブ	33

24	藤沢市民活動推進センター	50	49	キャンドルナイト湘南台	33
25	湘南トレッキングクラブ	49	50	日野原重明 講演会	33

アクセスページ

順位	タイトル	ページビュー
1	トップページ	23957
2	活動団体を探す	4527
3	登録団体データベース	4513
4	活動に参加する	4121
5	推進センターを使う	3812
6	市民活動を知る	3330
7	活動に参加する: ボランティア募集情報	2627
8	活動団体を探す: 藤沢市内の NPO 法人一覧	2503
9	支援を受ける	2119
10	イベント情報	2063
11	登録団体: 全団体表示	1845
12	登録団体: 学術・文化・芸術・スポーツ	1534
13	トピックス	1529
14	企業・行政と連携する	1505
15	登録団体: 保健・医療・福祉	1428
16	推進センターを使う: 当センターへのアクセス	1159
17	支援情報データベース	1124
18	予約状況	932
19	登録団体: 子どもの健全育成	850
20	登録団体: 環境保全	813
21	トピックス: 東日本大震災の災害支援	767
22	発行物	687
23	推進センターを使う: 使い方 1: 施設を利用したい	643
24	登録団体: まちづくり	633
25	登録団体: 国際協力	541
26	トピックス: 湘南なぎさ市 in Tube-P フリーマーケット	538
27	イベント情報: 日野原重明先生百歳記念講演会	532
28	予約状況: 会議室	517
29	トピックス: [速報] 決定! チラシ大賞 2010	512
30	支援情報: 全情報表示	492
31	トピックス: 出店サポート! 湘南なぎさ市 in Tube-P フリーマーケット	472
32	トピックス: 2010 年度チラシ大賞 エントリー作品公開!!	443

33	トピックス:[速報]チラシ大賞 2010 ノミネート作品決定!	429
34	スタッフブログ	421
35	スタッフブログ:東日本大震災への緊急支援のお願い	414
36	登録団体:社会教育	410
37	推進センターを使う:フロアー配置図	398
38	推進センターを使う:開館時間と休館日	344
39	推進センターを使う:会議室の利用	343
40	登録団体:スカイブルーサッカースポーツ少年団	318
41	イベント情報:2011 年 3 月	314
42	推進センターを使う:利用団体の登録	309
43	トピックス:12/18 チラシ大賞 2010 発表・講評会	290
44	登録団体:paw pads(ぱうぱっず) ~湘南いぬねこの輪~	290
45	トピックス:救援募金の募集について	287
46	登録団体:人権擁護・平和推進	284
47	支援情報:保健・医療・福祉	273
48	トピックス:NPO 広報戦略講座	262
49	イベント情報:2011 年 2 月	253
50	トピックス:チラシ大賞 2010 第一回選考会報告・入選作品公開!	252

ホームページ更新

トピックス	71 件	登録団体更新	547 件
ピックアップ	18 件	新規登録	53 件
スタッフブログ	8 件	再登録	24 件
イベント情報	772 件	登録更新	346 件
ニューズレター	12 件	内容変更	65 件
情報クリップ	12 件	抹消	59 件
メールマガジン	32 件	利用団体更新	24 件

トピックス

作成	タイトル
2010 年 4 月 1 日	4/1 ホームページリニューアル!!のお知らせ
2010 年 4 月 3 日	実施報告:聞いてビックリ!著作権講座
2010 年 4 月 10 日	チラシ大賞 2010 第一回選考会報告・入選作品公開!
2010 年 4 月 16 日	5/22 NPO 広報戦略講座第 1 弾「伝わる」チラシ術
2010 年 4 月 16 日	5/29 NPO 広報戦略講座第 2 弾 チラシ作成講座
2010 年 4 月 16 日	NPO 広報戦略講座
2010 年 4 月 18 日	実施報告:第 1 回 IT サポート講座 パソコンの中をのぞいてみよう

2010 年 5 月 1 日	6/12 著作権講座・広報編
2010 年 5 月 1 日	6/5 NPO 広報戦略講座第 3 弾 ワードアートとクリップアートの世界
2010 年 5 月 12 日	7/3 第 9 回 NPO 交流サロン 事業の IT 化に向けて
2010 年 5 月 12 日	実施報告:第 8 回 NPO 交流サロン 地域の子育て環境を考える
2010 年 6 月 11 日	平成 23 年度に実施する藤沢市市民活動団体提案協働事業について
2010 年 6 月 25 日	平成 22 年度藤沢市公民連携事業化提案制度が始まります
2010 年 6 月 27 日	実施報告:「チラシ作成講座」「ワードアートとクリップアートの世界」
2010 年 7 月 1 日	実施報告:「伝わる」チラシ術
2010 年 7 月 1 日	第 2 回ふじさわイーパーツ リユース PC 寄贈プログラム
2010 年 7 月 2 日	9/4 第 10 回 NPO 交流サロン 市民活動の支援
2010 年 7 月 9 日	7/28 NPO 助成金セミナー 資金調達のコツ
2010 年 7 月 9 日	8/7 パワポでプレゼン
2010 年 7 月 9 日	実施報告:第 9 回 NPO 交流サロン「事業の IT 化に向けて」
2010 年 8 月 5 日	実施報告:NPO 助成金セミナー 資金調達のコツ
2010 年 8 月 7 日	湘南なぎさ市 in Tube-P フリーマーケット
2010 年 8 月 11 日	2010 年度チラシ大賞 エントリー作品公開！！
2010 年 8 月 11 日	チラシ大賞 2010 第二回選考会報告・入選作品公開！
2010 年 8 月 13 日	実施報告:NPO 見本市 in 深沢高校 2010
2010 年 8 月 26 日	実施報告:パワポでプレゼン
2010 年 9 月 2 日	10/2 はじめよう。ブログデビュー
2010 年 9 月 4 日	11/6 第 11 回 NPO 交流サロン 心のケアを考える
2010 年 9 月 9 日	実施報告:第 10 回 NPO 交流サロン「市民活動の支援」
2010 年 9 月 18 日	実施報告:PC 再生 DAY20th in 藤沢
2010 年 9 月 18 日	実施報告:第 2 回ふじさわイーパーツリユース PC 寄贈プログラム寄贈式・講習会
2010 年 9 月 25 日	[速報]第 37 回藤沢市民まつりに出展しました
2010 年 10 月 2 日	10/16 コミュニティビジネスマイスター認定講座 事前説明会
2010 年 10 月 9 日	11/23 経営のツボ プレゼンのコツ講座
2010 年 10 月 9 日	実施報告:Microsoft NPO Day 2010 「今、NPO に必要な IT のチカラ」
2010 年 10 月 14 日	出店サポート！ 湘南なぎさ市 in Tube-P フリーマーケット
2010 年 10 月 16 日	11 月 23 日(火)は開館します
2010 年 10 月 16 日	実施報告:はじめよう。ブログデビュー
2010 年 10 月 16 日	実施報告:リユース PC 寄贈団体向けインターネット安全教室
2010 年 10 月 16 日	年末年始の休館日のお知らせ
2010 年 11 月 5 日	12/4 PC デジカメ画像処理講座
2010 年 11 月 7 日	1/15 第 12 回 NPO 交流サロン 食育で変わる藤沢
2010 年 11 月 14 日	12/18 推進センターのクリスマス交流会
2010 年 11 月 14 日	実施報告:第 11 回 NPO 交流サロン 心のケアを考える

2010 年 11 月 14 日	第 2 回湘南なぎさ市の出店サポートを行いました
2010 年 11 月 25 日	12/18 チラシ大賞 2010 発表・講評会
2010 年 12 月 1 日	チラシ大賞 2010 第三回選考会報告・入選作品公開！
2010 年 12 月 3 日	12/15 平成 23 年度公益的市民活動助成事業募集説明会
2010 年 12 月 4 日	[速報]チラシ大賞 2010 ノミネート作品決定！
2010 年 12 月 9 日	2/5 IT サポート講座 エクセル特訓
2010 年 12 月 10 日	[受付終了]第 3 回ふじさわイーパーツ リユース PC 寄贈プログラム
2010 年 12 月 10 日	実施報告:経営のツボ プレゼンのコツ講座
2010 年 12 月 11 日	実施報告:PC デジカメ画像処理講座
2010 年 12 月 18 日	[速報]決定！チラシ大賞 2010
2011 年 1 月 6 日	2/26 NPO のための報告書作成講座
2011 年 1 月 8 日	2011 年 4 月より会議室料金を改定します
2011 年 1 月 8 日	第 4 回湘南なぎさ市の出店サポートを行いました
2011 年 1 月 15 日	3/5 第 13 回 NPO 交流サロン 消費者保護を考える
2011 年 1 月 20 日	実施報告:第 12 回 NPO 交流サロン 食育で変わる藤沢
2011 年 2 月 3 日	平成 23 年度のロッカー利用申込について
2011 年 2 月 5 日	[中止]3/26 質問に答える著作権講座
2011 年 2 月 11 日	実施報告:PC 再生 DAY27th in 藤沢
2011 年 2 月 13 日	実施報告:IT サポート講座 エクセル特訓
2011 年 2 月 24 日	実施報告:第 3 回ふじさわイーパーツリユース PC 寄贈プログラム寄贈式・講習会
2011 年 3 月 6 日	4/16 セキュろく de 楽しく簡単 セキュリティ講座
2011 年 3 月 6 日	5/7 第 14 回 NPO 交流サロン 藤沢の国際協力
2011 年 3 月 17 日	開館時間変更のお知らせ
2011 年 3 月 17 日	救援募金の募集について
2011 年 3 月 17 日	東日本大震災の災害支援
2011 年 3 月 19 日	実施報告:第 13 回 NPO 交流サロン 消費者保護を考える
2011 年 3 月 20 日	計画停電について

ピックアップ

作成	タイトル
4 月 1 日	実施報告:第 7 回 NPO 交流サロン あなたの出番です！藤沢で自分を活かそう！
5 月 12 日	実施報告:第 8 回 NPO 交流サロン 地域の子育て環境を考える
7 月 10 日	実施報告:第 9 回 NPO 交流サロン「事業の IT 化に向けて」
9 月 11 日	実施報告:第 10 回 NPO 交流サロン「市民活動の支援」
9 月 18 日	実施報告:第 2 回ふじさわイーパーツリユース PC 寄贈プログラム寄贈式・講習会
9 月 27 日	[速報]第 37 回藤沢市民まつりに出展しました
10 月 16 日	実施報告:リユース PC 寄贈団体向けインターネット安全教室

10 月 22 日	実施報告:はじめよう。ブログデビュー
11 月 14 日	第 2 回湘南なぎさ市の出店サポートを行いました
12 月 1 日	車いすで挑んだ6キロ／小田原の江藤さん、愛犬と「完歩」
12 月 11 日	12 月 11 日、第 3 回湘南なぎさ市の出店料の一部サポートを行いました。
12 月 18 日	[速報]決定！チラシ大賞 2010
1 月 8 日	センターの Web 利用により迷惑行為が確認されました
1 月 21 日	実施報告:第 12 回 NPO 交流サロン 食育で変わる藤沢
2 月 11 日	実施報告:PC 再生 DAY27th in 藤沢
2 月 21 日	実施報告:第 3 回ふじさわイーパーツリユース PC 寄贈プログラム寄贈式・講習会
3 月 17 日	救援募金の募集について
3 月 27 日	街頭募金を行いました！

スタッフブログ

作成	タイトル
4 月 1 日	エイプリルフール
5 月 27 日	藤沢市と NPO の協働
7 月 18 日	藤沢市の事業仕分けが終了しました。
9 月 27 日	藤沢市の事業仕分けその後と「藤沢市公民連携事業化提案制度」
10 月 18 日	大好きなこと
10 月 31 日	マイクロソフトの NPO 支援
3 月 13 日	東日本大震災への緊急支援のお願い
3 月 20 日	月明かりの夜

イ. メールマガジンの編集・発信状況

2010 年度発信状況

発行ナンバー	発行日	発行ナンバー	発行日
No.167	2010 年 4 月 4 日	No.168	2010 年 4 月 18 日
No.169	2010 年 5 月 1 日	No.170	2010 年 5 月 15 日
No.171	2010 年 5 月 29 日	No.172	2010 年 6 月 11 日
No.173	2010 年 6 月 27 日	No.174	2010 年 7 月 10 日
No.175	2010 年 7 月 24 日	No.176	2010 年 8 月 7 日
No.177	2010 年 8 月 22 日	No.177 追加号	2010 年 8 月 22 日
No.178	2010 年 9 月 4 日	No.179	2010 年 9 月 18 日
No.180	2010 年 10 月 2 日	No.181	2010 年 10 月 16 日
No.182	2010 年 10 月 31 日	No.183	2010 年 11 月 14 日
No.184	2010 年 11 月 27 日	No.185	2010 年 12 月 11 日

【藤沢市市民活動推進センターメールマガジン No. 192】 2011/03/21
発行部数：1521部

このメールマガジンは、購読希望者、センター利用登録団体の皆さま、およびセンタースタッフと名刺を交換された方に配信しています。解除をご希望の際は、npo-maga@shonanfujisawa.com に配信されているメールアドレスを明記のうえ、件名を「解除希望」としてお送り下さい。

センターからのお知らせ / とれたて情報クリップ / 発行物 / 編集後記

■会議室等の予約状況はこちら <http://npocafe.f-npon.jp/reserve/>

[illegible]

〔速報〕 3月27日(日) 10時から 藤沢駅前サンパール広場にて街頭募金を行います。救援募金の募集については下記リンクより

→ <http://npocafe.f-npon.jp/topics/archives/2011/03/17-1357.html>

「情報提供」 東北地方太平洋沖地震の災害支援

現時点における、災害ボランティアに関する収集情報を掲載します。

→ <http://npocafe.f-npon.jp/topics/archives/2011/03/17-1356.html>

このコーナーでは、推進センターを利用されている団体の皆さまからの情報や推進センターに入ってくる市民活動関連の情報を掲載します。

※必ずお読みください！

掲載された情報（バックナンバー含む）は地震発生の関係により、変更されている場合があります。

参加をお考えの際には、必ず各団体に開催の有無をご確認ください。

ご理解のほどよろしくお願い致します

□□□□□□□□□□□□□□□□ N P O 支援情報 □□□□□□□□□□□□□□□□

■平成23年度 社会福祉振興助成事業【04/15/金】

No. 70318

民間の創意工夫ある活動や地域に密着したきめ細かな活動等に対する助成

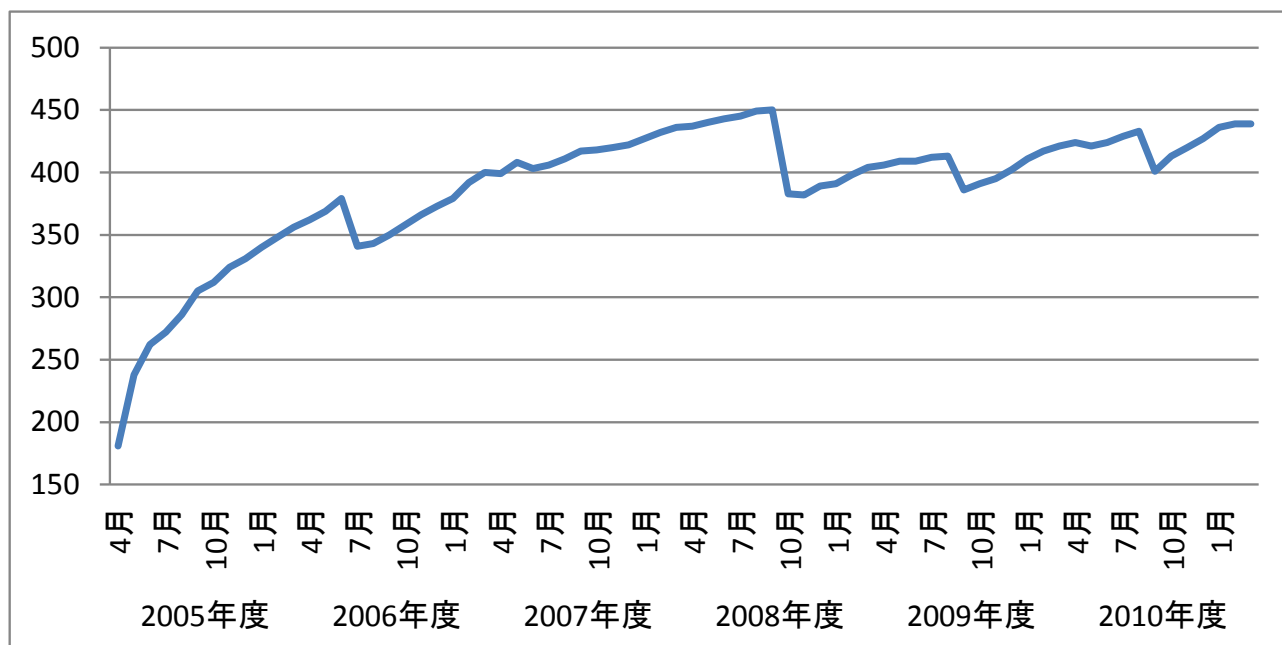
pg. 8

ウ. 登録団体・個人のデータベース

登録団体数の推移

2005年度	2005										2006		
月	4月	5月	6月	7月	8月	9月	10月	11月	12月		1月	2月	3月
団体数	181	238	262	272	286	305	312	324	331		340	348	356
2006年度	2006										2007		
月	4月	5月	6月	7月	8月	9月	10月	11月	12月		1月	2月	3月
団体数	362	369	379	341	343	350	358	366	373		379	392	400
2007年度	2007										2008		
月	4月	5月	6月	7月	8月	9月	10月	11月	12月		1月	2月	3月
団体数	399	408	403	406	411	417	418	420	422		427	432	436
2008年度	2008										2009		
月	4月	5月	6月	7月	8月	9月	10月	11月	12月		1月	2月	3月
団体数	437	440	443	445	449	450	383	382	389		391	398	404
2009年度	2009										2010		
月	4月	5月	6月	7月	8月	9月	10月	11月	12月		1月	2月	3月
団体数	406	409	409	412	413	386	391	395	402		411	417	421
2010年度	2010										2011		
月	4月	5月	6月	7月	8月	9月	10月	11月	12月		1月	2月	3月
団体数	424	421	424	429	433	401	413	420	427		436	439	439

登録団体の推移グラフ

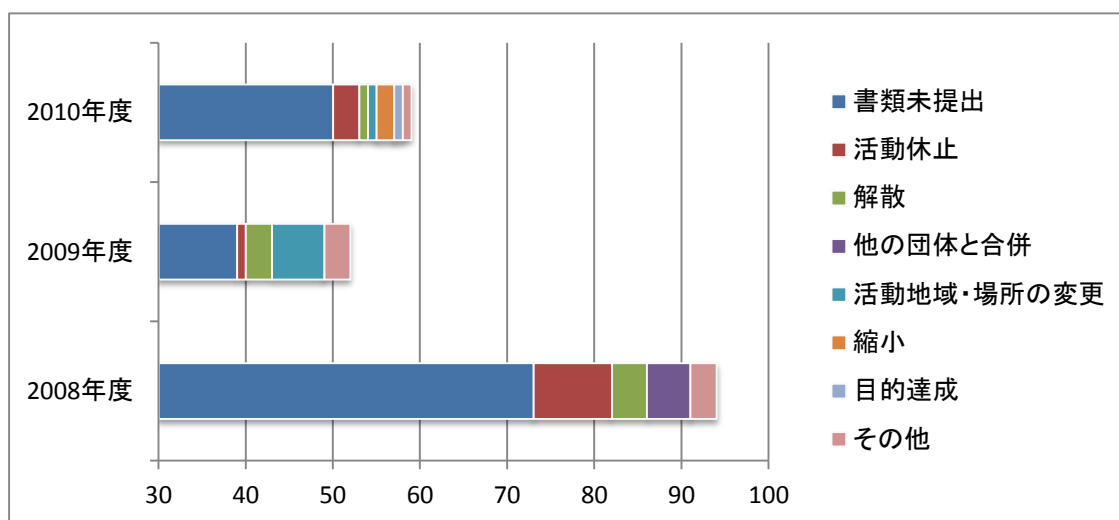


2010 年度月別登録状況

	2009年	2010年										2011年		
	3月	4月	5月	6月	7月	8月	9月	10月	11月	12月	1月	2月	3月	
登録団体数	421	424	421	424	429	433	401	413	420	427	436	439	439	
新規登録団体		3	5	1	6	3	5	6	5	4	8	6	1	
再登録団体		1	2	3	1	1	2	7	2	3	2	0	0	
抹消団体		1	10	1	2	0	39	1	0	0	1	3	1	

登録抹消理由

	2008年度	2009年度	2010年度
書類未提出	73	39	50
活動休止	9	1	3
解散	4	3	1
他の団体と合併	5	0	0
活動地域・場所の変更	0	6	1
縮小	0	0	2
目的達成	0	0	1
その他	3	3	1
計	94	52	59



登録団体の登録状況

会員数	団体数	比率
1～10人未満	55	12.53%
10～50人未満	208	47.38%
50～100人未満	65	14.81%
100～150人未満	26	5.92%
150以上	82	18.68%
その他	3	0.68%
	439	100.00%

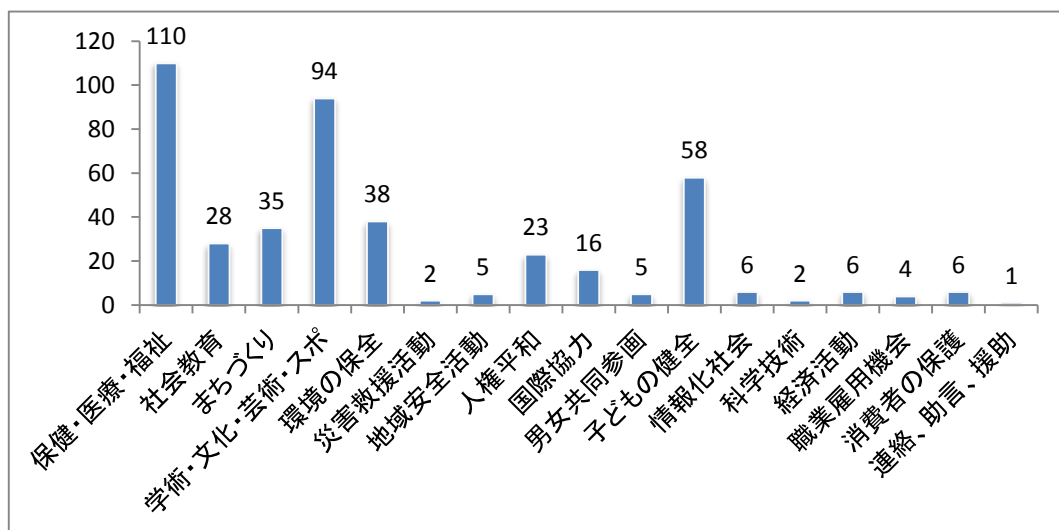
主な活動分野	団体数	比率
保健・医療・福祉	110	25.06%
社会教育	28	6.38%
まちづくり	35	7.97%
学術・文化・芸術・スポ	94	21.41%
環境の保全	38	8.66%
災害救援活動	2	0.46%
地域安全活動	5	1.14%
人権平和	23	5.24%
国際協力	16	3.64%
男女共同参画	5	1.14%
子どもの健全	58	13.21%
情報化社会	6	1.37%
科学技術	2	0.46%
経済活動	6	1.37%
職業雇用機会	4	0.91%
消費者の保護	6	1.37%
連絡、助言、援助	1	0.23%
	439	100.00%

活動年数	団体数	比率
5年以下	115	26.20%
6年～10年以下	116	26.42%
11～15年以下	73	16.63%
16～20年以下	32	7.29%
21年以上	103	23.46%
	439	100.00%

ホームページ	団体数	比率
あり	186	42.37%
なし	221	50.34%
制作予定	32	7.29%
	439	100.00%

法人格	団体数	比率
特別非営利活動法人	86	19.59%
財団法人	5	1.14%
社団法人	5	1.14%
一般社団法人	7	1.59%
社会福祉法人	3	0.68%
検討中	22	5.01%
申請中	1	0.23%
なし	310	70.62%
	439	100.00%

活動地域	団体数	比率
藤沢市全域	206	46.92%
市内の一部地域	40	9.11%
神奈川県内	146	33.26%
その他	47	10.71%
	439	100.00%



登録団体分野別一覧

(主な活動分野として団体が申し出た分野別、登録番号が囲み線の団体は特定非営利活動法人)

活動分野1 保健・医療・福祉の増進(110 団体)

20013	「東条湖の家」のともだち	20267	はあと音楽療法研究会
20015	ジャパンヨガアカデミー	20272	健康づくり普及推進団体「健康ふじさわ」
20019	湘南ウェーブ	20284	ワーカーズ・コレクティブポパイ
20023	花のボランティア藤沢	20297	藤沢市難病患者と家族の会『たんぽぽの会』
20029	藤沢白門会	20308	地域市民みんなでつくるわいわい善行
20030	コネット湘南	20323	神通研(神奈川手話通訳問題研究会)
20032	チャリティコンサート実行委員会	20331	あおぞら@藤沢
20035	翡翠の会	20332	QOLを考える会
20037	藤沢市腎友会	20335	神奈川成年後見サポートセンター 横浜湘南支部
20042	ぶらり鵠沼編集委員会	20336	スキル
20044	藤沢こころの電話相談室	20337	シニアライフセラピー研究所
20047	神奈川県社会福祉士会湘南東支部	20339	やまびこ
20057	藤沢ひまわり会	20371	片瀬地区福祉ボランティアしおさい
20061	湘南ふじさわウォーキング協会	20374	日本オストミー協会神奈川支部 湘南地区グループ
20062	フラワーセラピー研究会・藤沢	20384	心とからだのケアスペース オアーゼ
20063	じゃお湘南クラブ	20396	市民農園を拓げる会
20070	藤沢市誘導奉仕会サンウォーク	20402	自立社会構築のための機器 普及プロジェクト
20075	湘南まごころ	20418	シニア住まい塾
20080	神奈川県年金受給者協会藤沢支部	20424	神奈川県中途失聴・難聴者協会
20086	神奈川県退職公務員連盟藤沢支部	20425	藤沢市聴覚障害者協会
20087	全日本年金者組合藤沢支部	20429	地域作業所「ピープルファクトリー」
20088	聴導犬育成の会	20433	ワーカーズ・コレクティブ いっ歩
20094	神奈川県要約筆記協会	20435	いきいき福祉会ラポール藤沢
20096	心理ケア技能師会	20443	カウンセリンググループ「若葉の会」
20097	神奈川県年金受給者協会 藤沢支部南部分会	20459	神奈川県臨床工学技士会
20100	やまゆり	20476	日本糖尿病協会 湘南会
20118	藤沢市食生活改善推進団体四ツ葉会	20481	生活総合研究会
20120	湘南栄養指導センター	20494	子どものく育ち>応援団
20121	東京外語艇友会	20507	W.Co「実結」
20139	藤沢西部地区社会福祉協議会 福祉ネットワーク「きずな」	20512	社会福祉法人藤沢育成会後援会いずみ
20143	COCO 湘南	20514	さんわーく かぐや
20154	耳から聞く図書館	20515	神奈川県介護福祉士会 湘南東地区ブロック
20161	筆記通訳サークルふじさわ	20521	傾聴連絡会
20174	あじさいの会	20522	銀の鈴(シルバーベル)
20185	ワーカーズ・コレクティブ実結	20525	藤沢言語友の会
20187	善行援助サービス	20531	NPO 法人 ポトピの会
20193	神奈川県ホームヘルプ協会・湘南事業所	20549	神奈川健康生きがいづくり アドバイザー協議会
20195	湘南改造家	20550	湘南おっぱい育児の会
20216	バイオフィリアリハビリテーション学会	20552	ガンの患者学研究所 (いのちの田圃の会 藤沢支部)
20220	藤沢市肢体障害者協会	20553	全国心臓病の子どもを守る会県域支部
20226	藤の実		
20235	神奈川県年金受給者協会 藤沢支部藤沢中央分会		
20236	ガーディアン		

20557 湘南高齢期ネットワーク
20565 全日本シルバー社交ダンス普及協会
20573 健康応援団
20592 アグネス
20599 自立支援ネットワーク
20602 きららの会
20607 ローズマリー
20608 日本ソーシャルワーク研究会
20609 湘南障害児者を守る会まつぼっくり
20610 ギャマノン 湘南藤沢グループ
20618 湘南ホリスティック
20620 心とからだの研究会
20621 神奈川弱視者問題研究会
20624 在宅療養支援ネットワーク

活動分野 2 社会教育の推進(28 団体)

20041 湘南男声合唱団
20065 ベストグループ大和交流会
20073 甫水会神奈川県支部
20089 湘南学習会議
20099 JBDFKAR 協会湘南支部
20111 ENOSHIMA-V
20125 かんきょう楽行ふじさわ
20126 湘南地区生涯学習インストラクターの会
20133 湘南みちくさクラブ
20140 けんゆう会
20167 善行雑学大学
20168 投資と学習を普及・推進する会
20175 コスモスの会
20181 オフィス・ボビー&ハニー
20217 湘南不動産コンサルティング協会

活動分野 3 まちづくりの推進(35 団体)

20002 ふじさわ救命普及推進会
20031 NPO 公園連絡協議会
20064 片瀬メンズクラブ
20069 辻堂ファイト祭り委員会
20106 湘南 SOHO クラブ
20116 医療生協かながわ片瀬鵜沼支部
20128 ふじさわ NPO 連絡会
20141 イルミネーション湘南台
20142 なぎさ荘歴史散策サークル
20153 ふじさわこどもまちづくり会議
実行委員会
20183 旧モーガン邸を守る会
20232 湘南 GF クラブ
20249 藤沢菊花会
20254 湘南市民テレビ局

20627 ひさご組ふじさわ
20633 六会ささえるの会
20640 ケアホームを創る準備会
20655 みもぞ倶楽部
20662 生活支援協会
20665 湘南市民後見人ネットワーク
20672 英会話クラス「フルッピア」を支える会
20673 ふじさわ歩友会
20679 IAOH JAPAN
20680 藤沢市 自閉症児・者 親の会
20683 眼瞼下垂の会
20686 A C A 江の島グループ
20688 朋ボランティアグループ

20223 治安維持法犠牲者
国家賠償要求同盟湘南支部
20300 図書館問題研究会神奈川支部
20330 マイスターネット
20370 グリーントフ友の会
20383 藤沢市書道協会
20428 鎌倉哲学に学ぶ
20463 新老人の会 神奈川支部
20467 湘南市民学舎
(自主共同学習支援プロジェクト)
20478 湘南市民メディアネットワーク
20576 花の輪クラブ
20601 神奈川県高校生徒会会議
20670 ふじさわレクリエーション
支援者クラブ「ゆう」
20676 釣り人のルールとマナーを考える会

20255 湘南マンション管理組合ネットワーク
20293 ICP 地域振興協会
(家庭利便性福利厚生事業部会)
20344 鵜沼の緑と景観を守る会
20357 首都圏マンション管理士会神奈川支部
「神奈川連絡協議会」湘南地区部会
20378 地域魅力
20382 江の島みちルネッサンス推進会議
20501 地元の農業を考える会
20511 長後塾
20518 地域活性協議会
20551 鵜沼景観まちづくり会
20562 藤倶楽部
20605 湘南にドッグランを作る会
20625 キャンドルナイト湘南台

20628 かながわマンション管理センター
20631 ふじさわ市場ん！わっぽ！！実行委員会
20639 paw pads(ぱうぱっず)
～湘南いぬねこの輪～
20649 パートナリシップ善行

20652 リベラルアーツ推進協会
20653 湘南辻堂まるごと応援団
20663 神奈川活力 SNS 研究会
20675 ねこきちの会

活動分野 4 学術・文化・芸術・スポーツの振興(94 団体)

20004	東海道ネットワークの会 21
20009	天為俳句会
20014	藤沢市ターゲット・バードゴルフ協会
20025	湘南コンサートの会
20026	いさよひ会
20033	神奈川青年俳句研究会
20092	藤沢地名の会
20104	D-フォトクラブ
20122	笑顔で夢を語ろう会
20130	朗読の会「海の声」
20131	藤稲フォトクラブ
20132	湘南トレッキングクラブ
20146	湘南アマデウス合唱団
20159	宇宙儀
20170	遊行フォーラム
20172	さわたり組
20189	波俳句会
20191	端月会
20205	藤沢市俳句協会
20210	コールかとれあ
20215	大日本書芸院湘南連合会
20218	ブロッケン山の会
20222	昭和音楽大学同侪会湘南支部
20225	湘南山楽会水旺旺
20247	劇団湘南山猫
20253	藤沢市体育協会
20259	大道 S.C
20264	藤沢市スポーツチャンバラ協会
20269	ミニコミそうだよ編集室
20298	八松サッカースポーツ少年団
20305	びぢゅある湘南
20321	うたの会
20327	藤沢合唱団
20338	キラキラ☆ハーモニカコンサート
	実行委員会
20345	KIKI 映画会
20349	岳湘南俳句会
20367	神奈川県ライフセービング連盟
20373	藤沢市婦人会
20381	湘南セーリングクラブ
20387	鵜沼室内楽愛好会
20388	キヤノン・フォト・クラブ湘南

20397 藤沢市邦楽協会
20400 江の島・藤沢ガイドクラブ
20403 湘南交響吹奏楽団グランドシップ
20407 湘南モーツァルト愛好会
20409 五行歌ハマ風の会
20417 湘南アルゼンチンタンゴダンス同好会
20421 村岡フェニックス
20423 神奈川報道写真連盟湘南支部
20426 藤沢市謡曲協会
20438 アンファン・ドウ・ラ・ミューズ
ピアノデュオ研究会
20446 藤沢市ダンススポーツ連盟
20451 鶴沼サッカースポーツ少年団
20455 湘南いけばな江陽会
20469 湘南混声合唱団
20475 やすらぎマジッククラブ
20483 藤沢市卓球協会 レディース部
20497 藤沢文化創造の丘をすすめる会
20524 小原流 湘南支部
20533 湘南篆刻篆書連合会
20537 二宮尊徳の会
20542 片瀬社交ダンスサークル連絡会
20543 いろりばたの会
20546 湘南台ハーモニックレインボー
20547 日本ハワイアンカヌー協会
20556 たぶろう美術協会 湘南支部
20560 松愛フォトクラブ
20568 湘南生花会
20577 アズヴェール藤沢スポーツクラブ
20578 神奈川マンドリン研究会
20584 湘南スポーツ指導者連絡協議会
20587 湘南五行歌を楽しむ会
20588 藤沢地区家庭婦人バレーボール連盟
20595 スカイブルーサッカースポーツ少年団
20597 ユーラシア青少年交流推進支援センター
20598 旧近藤邸を守る会
20603 アートプロジェクトジャパン
20604 湘南ヴェロクラブ
20606 ふじ写楽
20613 GEM
20614 新林デラックス
20615 鶴沼を語る会

20623 藤沢三曲協会
 20634 STEP UP 学習会
 20636 湘南港マリンセンター
 20637 藤沢小学生バレーボール連盟
 20644 ガイアネットワーク湘南
 20651 女声合唱団ピアニッシモ

20656 藤沢市吟詠連盟
 20658 藤沢市グラウンド・ゴルフ協会
 20659 市民の図書館・ふじさわ
 20661 大庭山賊男星合唱隊
 20682 湘南大庭マジック倶楽部
 20684 モニカ・クラブ

活動分野 5 環境の保全(38 団体)

20003 藤沢環境運動市民連絡会議
 (藤沢エコネット)
 20008 藤沢グリーンスタッフの会
 20011 環境技術交流会
 20012 石けんグループ「しゃぼん湘南」
 20040 東日本鉄道 OB 会藤沢支部
 20149 湘南のなぎさを守る藤沢市民の会
 20155 ゆい
 20190 藤沢市更生保護女性会
 20202 神奈川県地球温暖化防止活動推進員湘南 G
 20207 新林公園みどりの会
 20221 川名里山レンジャー隊
 20251 ふじさわエコパートナー・ゴミ部会 OB 会
 20273 藤沢探鳥クラブ
 20292 サーフライダー
 ファウンデーションジャパン
 20310 川名自然フォーラム
 20316 くらし・環境・再生ネットワーク
 20334 藤沢ごみ問題市民の会
 20348 パパラギ海と自然の教室
 20351 よこはま湘南ネイチャーゲームの会

20363 アースディ湘南実行委員会
 20474 藤沢市せっけん推進協議会
 20484 農業応援センター
 20495 鶴沼里山の会
 20503 片瀬・片瀬山の緑を守る会
 20520 神奈川県植物誌調査会藤沢グループ
 20528 ちゅらガーデン
 20541 武田問題対策連絡会
 20563 ニホンカワウソ友の会
 20566 全国森林インストラクター神奈川県
 20641 よこはま水辺環境研究会
 20643 アース、エコ グリーン
 20645 Clean Act Club “凡事徹底”
 20647 村岡ママ連合
 20648 日本オオカミ協会
 20650 藤沢市地球温暖化対策地域協議会
 20660 350 藤沢の仲間
 20664 ジェーン・グドール
 インスティテュート ジャパン
 20671 片瀬・鶴沼一道路問題を考える会

活動分野 6 災害救援活動(2 団体)

20158 藤沢市赤十字奉仕団

20240 藤沢災害救援ボランティア
 ネットワーク (FSV)

活動分野 7 地域安全活動(5 団体)

20162 神奈川海難救助隊
 20355 鶴沼地区交通安全母の会
 20368 西浜サーフライフセービングクラブ

20586 サーフ 90 藤沢ライフセービングクラブ
 20654 神奈川県マンション管理士会

活動分野 8 人権の擁護・平和の推進(23 団体)

20034 北朝鮮に拉致された日本人を救う
 神奈川の会
 20043 原水爆禁止藤沢市協議会
 20048 ふじさわ・九条の会
 20095 野村生涯教育センター神奈川支部
 20103 藤沢市原爆被災者の会(白藤会)
 20113 市民が望む藤沢市政を考える市民の会
 (略称：市民マニフェストの会)
 20123 平和の白いリボン行動・藤沢
 20137 藤沢母親連絡会

20138 平和都市をつくる会ふじさわ
 20203 とめよう戦争への道！
 百万人署名運動湘南連絡会
 20228 平和ミュージカル・ふじさわ
 20258 戦争非協力・無防備地域条例を
 めざす藤沢の会
 20306 アムネスティ・インターナショナル日本
 湘南グループ
 20366 ピースリレーふじさわ
 20394 ニエ・アルをしのぶ会

20430 平和を考える風の会
 20457 戦争体験を伝える会
 20516 憲法を活かす藤沢・寒川の会
 20529 平和の輪をひろげる実行委員会

20555 ふじさわ・不戦のちかい 平和行動
 20559 湘南台九条の会
 20668 地球市民 友の会
 20669 クマハチプロジェクト

活動分野 9 国際協力(16 団体)

20016 湘南日本中国友好協会
 20055 アクティブショウナニアン藤沢
 20060 湘南トーストマスターズクラブ
 20074 日本語で心をつなぐ会
 20079 留学生と語り合う会湘南支部
 20134 湘南ポスト
 20275 才能教育研究会
 20342 日本語こんぺいとう

20390 国際交流湘南 I E S
 20392 日本語サークル なかま
 20412 湘南日独協会 合唱団アムゼル
 20414 エイ・エフ・エス日本協会湘南支部
 20488 FAKTA JAPAN
 20505 藤沢中国語講座
 20534 神奈川 SGG クラブ
 20629 ヒッポファミリークラブ

活動分野 10 男女共同参画社会の形成の促進(5 団体)

20058 キャスナ
 20066 WOMAN21 編集室
 20196 湘南 VIRAGO

20200 湘南 DV サポートセンター
 20212 かながわ女性会議

活動分野 11 子どもの健全育成(58 団体)

20006 明るい社会づくり運動藤沢協議会
 20007 実践倫理宏正会 藤沢西支部
 20028 藤沢市ボーイスカウト連絡会
 20068 藤沢フットボールクラブスポーツ少年団
 20081 幼児教室どんぐり園かなりや会
 20085 ボーイスカウト藤沢 2 団ベンチャー隊
 20135 おもしろ科学たんけん工房
 20136 藤沢の幼児問題を考える市民の会
 20145 子育てじゃんけんぼん
 20147 藤沢市 PTA 連絡協議会
 20148 藤沢地区 BBS 会
 20177 30 人学級を実現させる藤沢の会
 20178 自主上映ふじさわの会
 20224 みんなの教育・ふじさわネット
 20233 湘南に新しい公立学校を創り出す会
 20234 湘南コミュニティサポートセンター
 20237 Gateway International Center
 20274 バディ冒険団
 20277 湘風舎
 20287 新しい環境学習をつくるネットワーク
 20288 藤沢子ども劇場南ブロック
 20290 藤沢ファイターズ
 20295 藤沢海洋少年団
 20296 湘南映像祭
 20299 藤沢市母子寡婦福祉会
 20302 藤沢 YMCA
 20311 藤沢市幼児教育協議会
 20358 はばたき 3 才児保育ひよこ会

20398 幼児教室 どんぐり園
 20419 マリンオフィス ムーンベイ
 20420 ふじさわこどもクラブ
 20422 湘南 TA 研究会
 20441 鵜沼子供の家運営委員会
 20442 藤沢市子育て支援 W. co ほっと・すぺーす
 20447 FC 高谷 04 サッカースポーツ少年団
 20493 カウンセリングスペースふじさわ
 20508 藤沢の子育てを考える会
 20527 おもちゃひろば「ロリポップ」
 20530 藤沢市の教育を考える会
 20532 おでこちゃんクラブ
 20544 神奈川 LD 等発達障害児・者親の会
 「にじの会」
 20558 エコサーファー
 20574 子育て応援メッセ in ふじさわ実行委員会
 20575 子育て支援グループ ゆめこびと
 20582 湘南未来クラブ
 20585 湘南こころ
 20590 JAM ネットワーク
 20596 県央福祉会湘南北部療育センター
 20617 子どもと生活文化協会
 20619 善行あいの会
 20630 湘南ユースキネマ堂
 20635 神戸・広島 子供たちの旅
 20638 昔の遊びを伝える会
 20642 CLIFF EDGE
 20667 チャリティーサンタ湘南支部

20677 藤沢ジュニアオーケストラ
20678 おもちやの広場 タンポポ

20685 藤沢市八ヶ岳野外体験教室を愛する会

活動分野 12 情報化社会の発展(6 団体)

20017 PKK 江の島
20129 PCC
20197 IT 講師懇談会

20616 湘南マッキントッシュ ユーザーズグループ

20657 かまくらシニアネット交流会

20666 藤沢ライブラリーサービス研究会

活動分野 13 科学技術の振興(2 団体)

20490 高齢市民が活躍するための
社会技術研究会

20646 サーフィン学会設立準備委員会

活動分野 14 経済活動の活性化(6 団体)

20077 湘南ふじさわシニアネット
20241 ケンミレ勉強会
20265 かながわ環境カウンセラー協議会
・湘南支部

20632 地域主権型道州制国民協議会
神奈川県支部
20674 社会起業家研究会
20681 あけぼの会

活動分野 15 職業能力の開発・雇用機会の拡充(4 団体)

20286	ふじさわ団塊塾	20611	はばたきサポート
20526	五輝会	20687	ライフワーク協会

活動分野 16 消費者の保護(6 団体)

20112	藤沢市消費生活相談員の会 (神奈川県消費生活相談員ネットワーク 藤沢支部)	20271	食生活研究会
		20479	藤沢民事調停協会
		20496	ふじさわ SG
20270	藤沢市消費者団体連絡会	20540	相続・遺言研究会

活動分野 17 上記の活動を行う団体の運営又は活動に関する連絡、助言又は援助の活動(1 団体)

20001 藤沢市市民活動推進連絡会

登録票サンプル

市民活動団体登録票		受付	登録番号	2	0	
※太枠で囲まれている部分をご記入ください。						
法人格		提出日		20	年	月 日
<input type="checkbox"/> 特定非営利活動(NPO)法人 <input type="checkbox"/> NPO 法人格申請中		<input type="checkbox"/> NPO 法人以外の法人格() <input type="checkbox"/> NPO 法人格の取得を検討中		<input type="checkbox"/> なし		
団体名		ふりがな				
ホームページ		<input type="checkbox"/> あり→URL (http://) <input type="checkbox"/> なし				
団体の活動目的		<input type="checkbox"/> 定款・会則・規約・その他()第 条に同じ。				
活動内容		具体的な活動内容(たとえば、イベントの開催・広報誌の発行・交流会の開催・研修会の開催など) <input type="checkbox"/> 定款・会則・規約・その他()第 条に同じ。				
公益的な活動		地域の課題や社会的課題の解決のための具体的な活動や事業 <input type="checkbox"/> 上記と同じ。				
主な活動地域(地区)		<input type="checkbox"/> 片瀬 <input type="checkbox"/> 瀬田 <input type="checkbox"/> 辻堂 <input type="checkbox"/> 竹園 <input type="checkbox"/> 藤沢 <input type="checkbox"/> 明治 <input type="checkbox"/> 善行 <input type="checkbox"/> 湘南大庭 <input type="checkbox"/> 大倉 <input type="checkbox"/> 海老原 <input type="checkbox"/> 鎌倉 <input type="checkbox"/> 厚木 <input type="checkbox"/> 相模原 <input type="checkbox"/> 所見 <input type="checkbox"/> 神奈川県内 <input type="checkbox"/> その他()				
会員数		団体設立年月		西暦 年 月		
活動分野		<input type="checkbox"/> 1. 保健・医療・福祉の増進 <input type="checkbox"/> 2. 社会教育の推進 <input type="checkbox"/> 3. まちづくりの推進 <input type="checkbox"/> 4. 学術・文化・芸術・スポーツの振興 <input type="checkbox"/> 5. 環境の保全 <input type="checkbox"/> 6. 災害救済活動 <input type="checkbox"/> 7. 地域安全活動 <input type="checkbox"/> 8. 人権の擁護・平和の推進 <input type="checkbox"/> 9. 国際協力 <input type="checkbox"/> 10. 男女共同参画社会の形成の促進 <input type="checkbox"/> 11. 子どもの健全育成 <input type="checkbox"/> 12. 情報化社会の発展 <input type="checkbox"/> 13. 科学技術の振興 <input type="checkbox"/> 14. 経済活動の活性化 <input type="checkbox"/> 15. 職業能力の開発・雇用機会の拡充 <input type="checkbox"/> 16. 消費者の保護 <input type="checkbox"/> 17. 上記の活動を行う団体の運営又は活動に関する連絡・助言又は援助の活動				
代表者氏名		ふりがな		記入者氏名		
公開連絡先		公開可能な連絡先を記入してください。未記入でも、一部情報のみを記入でもかまいません。				
〒		宛名				
電話		FAX		E-mail		
センターからの連絡先(非公開)		毎月お送りするお知らせの郵送先や、各種連絡先をご記入ください。				
〒		宛名				
電話		FAX		E-mail		
添付書類		<input type="checkbox"/> 活動状況説明書 <input type="checkbox"/> その他()				
※この登録票に記載された内容は、「記入者氏名」、「センターからの連絡先」、非公開を選択した場合の「代表者氏名」を除き、推進センターの発行物やホームページ、市民等からの問い合わせで公開されます。 藤沢市市民活動推進センター2011/4						

活動状況報告書(新規登録団体用)

※各項目について、内容の解る書類があれば、各欄の「別紙の通り」にチェックを入れ、関係書類を添付してください。

※項目ごとに、市民からの問合せの際における、公開または非公開の選択をしてください。

提出日		201	年	月	日	団体番号	2	0	
団体名									
年度の切替月		月より新年度開始							
規約・会則または会員相互の約束事など		<input type="checkbox"/> 規約・会則・定款あり。一関係書類を添付 <input type="checkbox"/> ありません。一約束事を下記に記載 <input type="checkbox"/> 特にありません。一理由を下記に記載							
役員名簿(役職名・氏名)		<input type="checkbox"/> 別紙のとおり <input type="checkbox"/> 公開 <input type="checkbox"/> 非公開							
前年度	活動報告	<input type="checkbox"/> 別紙のとおり <input type="checkbox"/> 公開 <input type="checkbox"/> 非公開							
	収支決算	<input type="checkbox"/> 別紙のとおり <input type="checkbox"/> 公開 <input type="checkbox"/> 非公開							
	活動計画	<input type="checkbox"/> 別紙のとおり <input type="checkbox"/> 公開 <input type="checkbox"/> 非公開							
	収支予算	<input type="checkbox"/> 別紙のとおり <input type="checkbox"/> 公開 <input type="checkbox"/> 非公開							
今年度	その他特記事項								

データベースサンプル

登録番号	登録状況	登録日	情報更新日	法人格	団体名	ふりがな	略称等	ローカル	ローカル	登録通知	ホームページ	URL	活動目的	活動内容	公益的な活動	主な活動地域	()内	会員数	
0000					正式名称	ふりがな	略称等					URL							
20052	登録	2010/8/12	2010/8/12	一般社	リハビリアート推進協会	りはいるあーつぷしんけい	なし	なし	なし	なし	なし	あり	http://la-	地域活性化	0 特定事業	活動内容	藤沢市全域	5	
20053	登録	2010/8/26	2010/8/26	なし	湘南はまなごころ推進	しょうなんつしまごころ	なし	なし	なし	なし	なし	なし	なし	ふれあい講座・イベント	藤沢市全域	藤沢市全域	70		
20054	登録	2010/9/3	2010/9/11	一般社	神奈川県マシソン管理士会	かながわけんまししょん	なし	なし	なし	なし	なし	あり	http://kan-	「マシソン」相談に対する	活動内容	神奈川県内	116		
20055	登録	2010/9/3	2010/9/3	特定非	みまごくらぶ	みまごくらぶ	なし	なし	なし	なし	なし	なし	なし	地域の高齢者0 高齢者の	活動内容	神奈川県内	20		
20056	登録	2010/9/9	2010/9/9	なし	藤沢市時談会	ふじさわしんえいれん	なし	なし	なし	なし	なし	なし	なし	吟詠詩朗読・吟詠詩朗読	活動内容	藤沢市全域	11 団体		
20057	登録	2010/9/16	2010/9/16	なし	かまろシニアネット交流会	かまろしにあれつこうり	なし	なし	なし	なし	なし	あり	http://ks-	シニア情報0 会員相互	活動内容	神奈川県内	60		
20058	登録	2010/9/16	2010/9/26	なし	藤沢市グラウンドゴルフ協会	ふじさわぐらうんどご	なし	なし	なし	なし	なし	なし	なし	藤沢市など0 グラウンド	活動内容	藤沢市全域	384		
20059	登録	2010/10/3	2011/2/10	特定非	市民の図書館 ふじさわ	しみんのとしよかんふじ	なし	なし	なし	なし	なし	なし	なし	市民に対し0 図書館	活動内容	藤沢市全域	14		
20060	登録	2010/10/7	2010/10/7	なし	350 藤沢の仲間	すりーふいふでーふじ	なし	なし	なし	なし	なし	あり	http://ame-	吹奏楽活動 イベントの開催・	地域活性化	藤沢市全域	8		
20061	登録	2010/10/14	2011/2/18	なし	大庭山麓星台合唱隊	おおはさんでくたんせい	なし	なし	なし	なし	なし	あり	http://men-	合唱を週一ヶ月間活動	内容	藤沢市全域	30		
20062	登録	2010/10/21	2011/1/6	一般社	生活支援協会	せいかしえんきょうかい	なし	なし	なし	なし	なし	なし	なし	制作予定	市民の心と介護福祉	活動内容	藤沢市全域	6	
20063	登録	2010/10/21	2010/10/21	なし	神奈川県SNS研究会	かながわかつりくSNS	なし	なし	なし	なし	なし	あり	http://kan-	SNS0 県内SNSの構築・	活動内容	神奈川県内	1		
20064	登録	2010/10/20	2010/10/30	特定非	ジェンダール・インスティテュート	じえんどういんすてい	なし	なし	なし	なし	なし	あり	http://www-	国連平和大会 講演会・	イベント	その他	藤沢市(神奈川県)内・長野	200	
20065	登録	2010/11/25	2010/11/25	特許中	湘南市民後援人ネットワーク	しょうなんしんごうれん	なし	なし	なし	なし	なし	なし	なし	活動予定	活動内容	その他	藤沢市を基として	1	
20066	登録	2010/11/14	2010/11/14	なし	藤沢市ライブラリーサービス研究	ふじさわらいぶらりーさー	なし	なし	なし	なし	なし	あり	http://men-	社会生活に 研究会の	活動内容	藤沢市全域	5		
20067	登録	2010/11/19	2010/11/19	なし	チャリティーズ湘南支部	ちゃりていーさんたしやう	なし	なし	なし	なし	なし	あり	http://www-	私たちは主 クリスマス0	活動内容	藤沢市全域	20		
20068	登録	2010/11/25	2010/11/25	特定非	地球市民友の会	ちきゅうしんとものかい	なし	なし	なし	なし	なし	なし	なし	国籍・性別0 語学教室	活動内容	藤沢市全域	10		
20069	登録	2010/11/25	2010/11/25	なし	クマハブプロジェクト	くまはぶろじえくと	なし	なし	なし	なし	なし	なし	なし	自給しようど・自主映画0	活動内容	藤沢市全域	4		
20070	登録	2010/12/9	2010/12/9	なし	ふじさわレクリエーション支援	ふじさわれくりえーしょん	なし	なし	なし	なし	なし	なし	なし	レクリエー0 活動	内容	藤沢市全域	36		
20071	登録	2010/12/9	2010/12/9	なし	片瀬・熱沼一道路問題を考える	かたせくけいめどうも	なし	なし	なし	なし	なし	なし	なし	片瀬・熱沼0 行政当局	活動内容	藤沢市全域	60		
20072	登録	2010/12/23	2010/12/23	なし	英会話クラスフルベア	えいかいわくらすふるべ	なし	なし	なし	なし	なし	なし	なし	制作予定	神奈川県内0 英会話	活動内容	神奈川県内	7	
20073	登録	2010/12/24	2010/12/24	なし	ふじさわ歩友会	ふじさわほゆうかい	なし	なし	なし	なし	なし	なし	なし	主に藤沢市0 ワークス	活動内容	藤沢市全域	7		
20074	登録	2011/1/13	2011/2/18	なし	社会起業家研究会	しゃかいきぎやかがけんき	なし	なし	なし	なし	なし	なし	なし	社会起業家・SFCの設立	活動内容	神奈川県内	4		
20075	登録	2011/1/13	2011/1/13	なし	ねごまの会	ねごまのかい	なし	なし	なし	なし	なし	なし	なし	動物愛護の0 環境	活動内容	藤沢市全域	10		
20076	登録	2011/1/14	2011/1/14	なし	おひらのルールとマナーを考	おひらのるるとまなーを	なし	なし	なし	なし	なし	なし	なし	スポーツ活動0 環境	活動内容	市内の一部地域	21		
20077	登録	2011/1/14	2011/1/14	なし	藤沢市ジュニアオーケストラ	ふじさわじゅにあおーけす	なし	なし	なし	なし	なし	あり	http://www-	オーケストラ0 定期演奏	活動内容	藤沢市全域	35		
20078	登録	2011/1/20	2011/1/20	なし	おまの広場 タンポポ	おまのひろばたんぽぽ	なし	なし	なし	なし	なし	なし	なし	世界のグー0 おまの	活動内容	藤沢市全域	6		
20079	登録	2011/1/20	2011/1/20	なし	IAOH JAPAN	あいーおーえいしやん	なし	なし	なし	なし	なし	あり	http://iaoh-	自身の健康0 ヒーリング	活動内容	その他	関東圏内	500	
20080	登録	2011/1/21	2011/1/21	なし	藤沢市 自閉症・者 親の会	ふじさわしじへいしやん	なし	なし	なし	なし	なし	なし	なし	藤沢市に属0 自閉症	活動内容	藤沢市全域	30		
20081	登録	2011/1/22	2011/1/22	なし	あけぼの会	あけぼのかい	なし	なし	なし	なし	なし	なし	なし	0 社団法人0 勉強会	活動内容	藤沢市全域	9		
20082	登録	2011/1/23	2011/1/23	なし	湘南大庭マシソン倶楽部	しょうなんおおばまじしょん	なし	なし	なし	なし	なし	なし	なし	マシソンの研0 マシソンの	活動内容	藤沢市全域	11		
20083	登録	2011/2/18	2011/2/18	申請中	聴障下車の会	かみせんがすいのかい	なし	なし	なし	なし	なし	あり	http://kas-	全国の聴障0 会員相互の	活動内容	その他	全国	100	
20084	登録	2011/2/18	2011/2/18	なし	モニカクラブ	もにかくらぶ	なし	なし	なし	なし	なし	なし	なし	制作予定	ハーモニカハーモニカ	活動内容	藤沢市全域	11	
20085	登録	2011/2/24	2011/2/24	なし	藤沢市ハチタテ野外体験教室	ふじさわはちたてのりやう	なし	なし	なし	なし	なし	なし	なし	制作予定	藤沢市ハチタテ野外	活動内容	その他	神奈川県内・長野	10
20086	登録	2011/2/24	2011/2/24	なし	ACAJの島グループ	えーしーえーえのしまぐ	なし	なし	なし	なし	なし	あり	http://acaj-	ACAJアルゴ月2回活動	内容	藤沢市全域	5		
20087	登録	2011/2/27	2011/2/27	なし	ライフワーク協会	らいふわーくしやうかい	なし	なし	なし	なし	なし	なし	なし	制作予定	湘南エリア講演会・交	流活動内容	神奈川県内	7	
20088	登録	2011/3/6	2011/3/26	なし	湘南ボランティアグループ	しょうなんぼんたいあくぐ	なし	なし	なし	なし	なし	あり	http://www-	障害者の地福祉活動	内容	神奈川県内	60		

エ. 持ち込み情報収集管理データ

データベースサンプル

情報 No	持 込 団 体 名	登 録 番 号	持 込 日	資 料 部 門	題 名	主 催 団 体	1 団 体 PR	2 発 行 物	3 イ ベ ン ト	開 催 日	申 込 切	4 支 援 情 報	申 込 切	5 ポ ス ト	6 そ の 他
59563	湘南レッキングクラブ	20132	2/23	30	4月例会案内		0	1	0			0		0	0
59564	朋ボランティアグループ	申請中	2/23	20	販売ボランティア募集		0	0	0			0		1	0
59565	昭和专业大学同仲会湘南支部	20222	2/23	1	みんなであうべらウオーチェ21		0	0	1	4/22		0		0	0
59566	足利市民活動センター	0	2/23	1	足利風 Vol.12		0	1	0			0		0	0
59567	姉妹連絡会	20521	2/24	30	姉妹セミナー		0	0	1	3/19		0		0	0
59568	心理ケア技能師会	20096	2/24	20	一人で悩まないで		1	0	0			0		0	0
59569	前橋市市民活動支援センター	0	2/24	2	PePo times 第24号		0	1	0			0		0	0
59570	NPOサポートファンド事務局	0	2/25	1	キャパシティビルディングバナソニック		0	0	1	3/15		0		0	0
59571	静岡県東部地域プラザ東部バレー	0	2/25	1	東部のバレーだより 三月号		0	1	0			0		0	0
59572	ひの市民活動団体連絡会	0	2/25	1	ひの市民活動団体連絡ニュース21号		0	1	0			0		0	0
59573	多賀城市市民活動サポートセンタ	0	2/25	1	た+す+と 第17号		0	1	0			0		0	0
59574	「わーく」編集部	0	2/25	10	企業就労が難しい方との地(特非)NPO		0	0	1	3/8		0		0	0
59575	神奈川県社会福祉協議会	0	2/25	5	ふくしTIMES No.711		0	1	0			0		0	0
59576	青葉区市民活動支援センター	0	2/25	5	青葉あしあと No.177		0	1	0			0		0	0
59577	日本生命財団	0	2/25	1	第24回ニッセイ財団シンポジウムの記録		0	0	0			0		0	1
59578	平和都市をつくる会ふじさわ	20138	2/25	20	君はなぜ戦争に行った? イラク平和デ		0	0	1	3/13		0		0	0
59579	とよた市民活動センター	0	2/26	1	つなぐ 第71号		0	1	0			0		0	0
59580	なごやボランティア・NPOセンター	0	2/26	1	Cacana 3月号		0	1	0			0		0	0
59581	国内イノベーションイニシアティブ科	0	2/26	1	関内フューチャーセンター(仮称)開所式		0	0	1	3/11		0		0	0
59582	善行雑学大学	20167	2/26	1	「グリーンハウス物語」		0	1	0			0		0	0
59583	みえ市民活動ボランティアセンター	0	2/27	1	ひろげる・つなぐ・かえる		0	1	0			0		0	0
59584	公共経営・社会戦略研究所	0	2/27	10	官民パートナーシップの再構築と社会的		0	0	1	3/12	3/10	0		0	0
59585	NHK学園	0	2/27	10	コミュニティボランティア専攻		1	0	0			0		0	0
59586	ライフワーク協会	20687	2/27	40	ライフワーク協会セミナー自分探し連戦		0	0	1	2/28		0		0	0
59587	ライフワーク協会	20687	2/27	40	TSPサクセスカレッジ基金訓練無料受講		0	0	1	4/4	3/4	0		0	0
59588	旧モーガン邸を守る会	20183	2/27	15	旧モーガン邸庭園公開		0	0	1	3/8		0		0	0
59589	生活総合研究会	20481	2/27	30	答えがあります。		1	0	0			0		0	0
59590	若葉の会	20443	2/27	20	大人になるって?		0	0	1	4/10		0		0	0
59591	藤沢グリーンスタッフの会	20008	2/28	9	里山ボランティアリーダー養成講座受講		0	0	1	4/9	3/10	0		0	0
59592	静岡県西部地域交流プラザバレー	0	2/28	1	西部バレーニュース		0	1	0			0		0	0

収集情報数 1,871 件 (前年比 43 件減、97.75%)

持込形態内訳 来館：578 件 郵便：1,127 件 FAX：16 件 Eメール：26 件

庁内メール便：89 件 スタッフ持込：35 件

情報形態内訳 団体PR：163 件 発行物：793 件 イベント：780 件

支援情報：19 件 ボランティア募集：13 件 その他：103 件

情報提供数 4917 件 (重複掲載あり)

(市民センター・タウンニュース除く 前年比件増、151.52%)

提供形態 情報ラック 1014 件 (前年比 104.10%)

掲示板 683 件 (前年比 102.86%)

ファイリング 1,611 件 (前年比 111.41%)

団体ファイル数：346 冊 (前年より 74 冊増)

情報クリップ 240 件(月平均 20.00 件) (前年比 96.77%)

メールマガジン 597 件 (前年比 108.15%)

HP (情報BOX) 772 件 (前年比 141.91%)

ふじさわサイネージ 115 件 (本年度より開始)

市民活動情報コーナー配架チラシ持込団体 55 団体

団体名	回数	団体名	回数
NPO かながわマンション管理センター	1	ワーカーズ・コレクティブポパイ	1
アクティブショウナニアン藤沢	1	ワーカーズコレクティブいっ歩	1
アズヴェール藤沢スポーツクラブ	1	日本オストミー協会	1
いきいき福祉会 ラポール藤沢	1	神奈川支部湘南地区グループ	1
エイ・エフ・エス日本協会 湘南支部	1	湘南 TA 研究会	2
大庭山賊男星合唱隊	1	湘南栄養指導センター	2
カウンセリンググループ若葉の会	1	湘南市民メディアネットワーク	2
国際交流湘南	1	湘南障害児者を守る会 まつぼっくり	2
心とからだの研究会	1	新林公園みどりの会	2
在宅療養支援ネットワーク	1	日本オオカミ協会	2
さわたり組	1	藤沢海洋少年団	2
シニアライフセラピー研究所	1	藤沢グリーンスタッフの会	2
首都圏マンション管理士会 神奈川支部	1	藤沢子育て支援 W.Co ほっとすぺーす	2
「神奈川連絡協議会」 湘南地区部会	1	藤沢市ターゲットバードゴルフ協会	2
湘南アルゼンチンタンゴダンス同好会	1	WOMAN21 編集室	3
湘南おっぱい育児の会	1	かながわマンション管理センター	3
湘南辻堂まるごと応援団	1	湘南ふじさわシニアネット	3
湘南にドッグランを作る会	1	地域主権型道州制国民協議会神奈川 県支部	3
湘風舎	1	投資と学習を普及推進する会	3
新老人の会 神奈川支部	1	藤沢市腎友会	3
天為俳句会	1	フラワーセラピー研究会・藤沢	3
六会ささえるの会	1	ワーカーズコレクティブ 実結	3
日本ソーシャルワーク研究会	1	Gateway International Center	4
ピースリレーふじさわ	1	きららの会	4
ふじさわ・九条の会	1	湘南こころ	4
ふじさわ NPO 連絡協議会	1	生活総合研究会	4
藤沢合唱団	1	湘南トーストマスターズクラブ	5
藤沢三曲協会	1	藤沢こころの電話相談室	6
藤沢市肢体障害者協会	1		

オ. 市民活動に関する図書、研究誌の収集、管理及び貸出

図書・研究誌等蔵書数 1672 件(2010 年度登録数 109 冊定期購読含)

提供場所 館内情報コーナー (書籍棚)

提供方法 閲覧及び貸出(貸出可能図書数 601 冊)

貸出登録者 104 名(平成 22 年 3 月末現在延べ人数)

貸出実績 30 冊

定期購読

オルタナ、JOINT、NPO マネジメント、Vo!o、ガバナンス、社会教育、ネットワーク

2010 年度新規登録書(寄贈及び報告書については除外した)

地域デビュー指南術～再び輝く団塊シニア～

災害リスク情報を活用した地域防災活動の実践事例集

こうだったのか NPO の広報

NPO 実践マネジメント入門

コミュニティビジネステキスト 入門編

報告資料

- | | |
|-------------|---------------------|
| ・市議会の記録 | ・藤沢市行政改革等特別委員会の記録 |
| ・議会運営委員会の記録 | ・藤沢市環境・災害対策特別委員会の記録 |
| ・総務常任委員会の記録 | ・議員全員協議会の記録 |
| ・民生常任委員会の記録 | ・議員運営委員会の記録 |
| ・建設常任委員会の記録 | ・建設常任委員会の記録 |
| ・文教常任委員会の記録 | ・藤沢市市民活動推進委員会 議事録 |

(3) 学習機会及び市民活動団体交流機会資料

ア. 市民活動に関する学習機会の開催

報告書に掲載済

イ. 市民活動団体の交流機会の開催

●NPO 交流サロン：報告書掲載済

●第 37 回藤沢市民まつり

日時：2010 年 9 月 25 日(土) 10:00～16:50

団体名	出展内容
ふじさわ団塊塾(竹炭くらぶ)	竹炭の販売
鵜沼の緑と景観を守る会	松の苗木の配布
藤沢市市民活動推進連絡会	「長後ウォーキングマップ」配布及び「随想大山街道繁盛記」販売

会場：藤沢駅北口サンパール広場 ビックカメラ付近

実施内容： アンケート（タイトル：あなたの街の市民活動！）：回収 480 名

「NPO 活動相談室」出張版

推進センター登録団体のチラシラック

従事者：19 名（イベントサポーター8 名、IT サポーター2 名、センタースタッフ 9 名）

配布・展示・販売

- ・配布セット（300 部用意して全て配布）

※A5 クリアファイルの中に、ポケットティッシュ（名刺入り）、ニューズレター特別号、大山街道繁盛記割引チラシ、湘南なぎさ市 A5 チラシ、長後ウォーキングマップを詰め込んだスペシャルパッケージ

- ・長後ウォーキングマップの配布（上記の他 200 部用意して 100 部配布）
- ・ニューズレター特別号（上記の他 200 個用意して 100 部配布）
- ・団体チラシの掲示（登録団体制作チラシ 25 箇所、センター関連チラシ 3 箇所）
- ・随想大山街道繁盛記の販売（3 冊販売）

（4） 各種相談及び人材の育成に関する報告資料

ア. チラシ大賞事業

概要：推進センターに持ち込まれた登録団体のチラシの中から、広報ツールとして優れたものを選び、「チラシ大賞」として表彰する。

エントリー期間：2009 年 11 月 26 日(木)～2010 年 11 月 29 日(月)

発表・表彰：2010 年 12 月 18 日(クリスマス交流会にて)

エントリー対象：センター登録団体発行のチラシ エントリー料：無料

選考会：2010 年 3 月 30 日(火) 2010 年 7 月 27 日(火) 2010 年 11 月 30 日(火)

審査基準

1. わかりやすさ

1. 適合性：対象者はだれか。どんな人にどのように行動してもらいたいのか。
2. 参加性：誰にでもわかりやすい参加条件か。市民が参加したくなるか。

3. 利点性：メリットや得るものが大きいのか。
2. インパクト
 1. 話題性：時代を先取りしているか。時期的にタイムリーか。発想のスケールが大きいのか。
 2. 映像性：具体的なイメージがわくか。記憶に残るか。
3. オリジナリティ
 1. 独自性：団体活動の特徴や個性を感じるか。
 2. 地域性：地域社会の特徴などを感じるか。地域社会に有益か。

発表・表彰結果（2010 年 12 月 18 日 クリスマス交流会にて）

応募総数：131 点(有効数 120 点)

大賞	58385	paw pads(ぱうぱっず) ～湘南いぬねこの輪～
準	57567	神奈川県高校生徒会会議
準	58088	さわたり組
特別	58785	新老人の会 神奈川支部
入選	57373	地元の農業を考える会
入選	57678	ふじさわ市場ん！わっぽ！！
入選	57817	アースディ湘南実行委員会
入選	57854	在宅療養支援ネットワーク
入選	58022	旧近藤邸を守る会
入選	58268	生活総合研究会
入選	58548	バディ冒険団
入選	58583	湘南 DV サポートセンター
入選	58724	子育て応援メッセ in ふじさわ実行委員会
入選	58959	大庭山賊男星合唱隊

・チラシ大賞 2010 第 1 回選考会

日時：2010 年 3 月 30 日(火) 9:30～11:00

会場：藤沢市市民活動推進センター 交流スペース

審査員：藤沢市市民活動推進センタースタッフ 11 名

応募数 37 点

・チラシ大賞 2010 第 2 回選考会

日時：2010 年 7 月 27 日(火) 10:00～10:30

会場：藤沢市市民活動推進センター 交流スペース

審査員：藤沢市市民活動推進センタースタッフ 11 名

応募数 54 点(有効数 48 点)

・チラシ大賞 2010 第 3 回選考会

日時：2010 年 11 月 30 日（火）10:00～10:30

会場：藤沢市市民活動推進センター 交流スペース

審査員：藤沢市市民活動推進センタースタッフ 9 名

応募数：39 点（有効数 35 点）

・チラシ大賞 2010 最終審査会

日時：2010 年 12 月 4 日(土) 18:30～20:30

会場：藤沢市市民活動推進センター 会議室 B

審査員：6 名（塚本正樹氏、向井昭人氏【共同 PR 株式会社】

田所勝彦氏、須永哲也氏【MR 企画株式会社】（※須永氏は都合により欠席）
センタースタッフ 2 名）

応募総数：131 点(有効数 120 点)

・チラシ大賞 2010 発表・講評会

日時：2010 年 12 月 18 日(土) 13:00～14:30

会場：藤沢市市民活動推進センター 多目的スペース

審査員：チームつかもと

塚本 正樹氏、向井 昭人氏【共同 PR 株式会社】

田所 勝彦氏、須永 哲也氏【MR 企画株式会社】

参加：15 名

イ. リユース PC 寄贈プログラム

共催：特定非営利活動法人イーパーツ

協力：特定非営利活動法人湘南ふじさわシニアネット

(ア) 第 2 回

2010 年 7 月 14 日(水) 募集開始

2010 年 8 月 16 日(月) 募集締切(12 団体 16 台申請)

2010 年 8 月 27 日(金) 審査会(イーパーツ：会田氏、山本、桜井、手塚、細矢)

2010 年 9 月 18 日(土) 寄贈式及び講習会

パソコン寄贈団体(申し込み順、カッコは寄贈台数)

パートナーシップ善行(1)

ワーカーズ・コレクティブポパイ(1)

湘南ふじさわウォーキング協会(1)

湘南 DV サポートセンター(2)

ゆい(1)

旧モーガン邸を守る会(1)

六会ささえるの会(1)

湘南障害児者を守る会 まつぼっくり(2)

(イ) 第3回

2010年7月14日(水) 募集開始

2010年8月16日(月) 募集締切(7団体、10台申請)

2010年8月27日(金) 審査会(イーパーツ：会田氏、山本、桜井、手塚、細矢)

2010年9月18日(土) 寄贈式及び講習会

パソコン寄贈団体(申し込み順、カッコ内は寄贈台数)

?湘南ころも(1)

ふじさわ NPO 連絡会(1)

藤沢市肢体障害者協会(1)

神奈川海難救助隊(1)

湘南市民後見人ネットワーク(1)

藤沢市聴覚障害者協会(1)

ウ. ボランティア体験

期間：2010年7月1日～2011年3月31日

受入団体説明会：2010年4月7日(水) 18:00～19:00

体験者オリエンテーション：2010年7月23日(金) 17:00～18:00

参加数：

ボランティア体験者 20名

ボランティア受入団体 31団体

ボランティア体験件数 15件

受け入れ団体

辻堂ファイト祭り委員会

亀井野保育園

県央福祉会 湘南北部療育センター

学校法人 湘南ライナス学園

西浜サーフライフセービングクラブ

かんきょう楽行ふじさわ

鵜沼室内楽愛好会

松下政経塾

エ. NPO 見本市

○深沢高校

日時：2010 年 7 月 8 日(木) 10:30～12:30

会場：神奈川県立深沢高等学校 体育館

参加者：神奈川県立深沢高校 1 年生(200 名)、担当教諭 2 名

当日の内容：

開会の挨拶：県立深沢高校、藤沢市市民活動推進センター

NPO 見本市の説明、参加団体紹介：NPO 見本市担当 河原

参加団体の映像紹介(協力：(特非)湘南市民メディアネットワーク)

生徒による団体ブース周り

閉会の挨拶：県立深沢高校

参加団体：

(特非)湘南市民メディアネットワーク

湘南ふじさわウォーキング協会

ジャパン ヨガアカデミー

石けんグループ「しゃぼん湘南」

(特非)藤沢グリーンスタッフの会

筆記通訳サークルふじさわ

(特非)シニアライフセラピー研究所

エコサーファー

(特非)フラワーセラピー研究会・藤沢

(財)藤沢市みらい創造財団 青少年事業部

(特非)旧モーガン邸を守る会

藤沢市市民活動推進センター(推進センタースタッフ 4 名)

視察：県立大清水高校教諭等

○第一中学校

日時：2010 年 11 月 11 日(木) 13:15～15:00

会場：藤沢市立第一中学校 体育館

参加者：藤沢市立第一中学校 1 年生(200 名)、担当教諭 2 名

参加団体：

(特非)湘南市民メディアネットワーク

ジャパン ヨガアカデミー

(特非)藤沢グリーンスタッフの会

(特非)フラワーセラピー研究会
 (特非)旧モーガン邸を守る会
 湘南ふじさわウォーキング協会
 石けんグループ「しゃぼん湘南」
 筆記通訳サークルふじさわ
 (特非)Gateway International Center
 (特非)くらし・環境・再生ネットワーク
 (特非)湘南 DV サポートセンター
 エコサーファー
 藤沢市市民活動推進センター(推進センタースタッフ 3 名)

オ. 定期的に交流を行っている各地 NPO 支援機関(318 団体・施設)

- | | |
|-----------------------------------|-------------------------------|
| 1 北海道立市民活動促進センター | プラザ) |
| 2 北海道 NPO サポートセンター | 22 NPO 活動支援室 遊学舎 |
| 3 札幌市市民活動サポートセンター | 23 秋田県南部市民活動サポートセンター |
| 4 あおもり NPO サポートセンター | 24 秋田県北部市民活動サポートセンター |
| 5 NPO 推進青森会議 | 25 山形創造 NPO 支援ネットワーク |
| 6 八戸市市民活動サポートセンター 「ふれあいセンターわいぐ」 | 26 山形市市民活動支援センター |
| 7 NPO 活動交流センター | 27 新庄市民活動交流ひろば「ぷらっと」 |
| 8 きたかみ市民活動支援センター／いわて NPO-NET サポート | 28 ふくしま NPO ネットワークセンター |
| 9 いちのせき市民活動センター | 29 ふくしま県民活動支援センター |
| 10 “@リアス NPO サポートセンター | 30 福島市市民活動サポートセンター |
| 11 せんだい・みやぎ NPO センター | 31 郡山市民活動サポートセンター (アシストパーク郡山) |
| 12 仙台市市民活動サポートセンター | 32 いわき NPO センター |
| 13 みやぎ NPO プラザ | 33 しらかわ市民活動支援センター |
| 14 石巻市 NPO 支援オフィス | 34 須賀川市市民活動サポートセンター |
| 15 いしのまき NPO センター | 35 南相馬市市民活動サポートセンター |
| 16 塩竈市市民活動推進室 | 36 西会津町ボランティア活動サポートセンター |
| 17 気仙沼市民活動支援センター | 37 交流サルーンいばらき |
| 18 白石市民活動支援センター | 38 茨城 NPO センター・コモンズ |
| 19 多賀城市市民活動サポートセンター | 39 つくば市市民活動センター |
| 20 大崎市市民活動サポートセンター | 40 とちぎボランティア NPO センター |
| 21 あきた NPO センター (NPO サポート | 「ぼ・ぼ・ら」 |

- | | |
|------------------------------------|--|
| 41 とちぎボランティアネットワーク
NPO 活動推進センター | 71 柏市民活動センター |
| 42 宇都宮市民活動サポートセンター | 72 市原市市民活動センター i ほっと |
| 43 足利市民活動センター | 73 流山市市民活動推進センター |
| 44 かぬま市民活動広場「ふらっと」 | 74 やちよ市民活動サポートセンター |
| 45 日光市民活動支援センター | 75 あびこ市民活動ステーション |
| 46 小山市ボランティア支援センター | 76 鎌ヶ谷市市民活動推進センター |
| 47 前橋市市民活動支援センター | 77 浦安市市民活動支援センター |
| 48 NPO・ボランティアサロンぐんま | 78 印西市市民活動支援センター |
| 49 桐生市民活動推進センター” ゆい” | 79 白井市市民活動推進センター |
| 50 おおた NPO センター | 80 山武市市民交流サロン |
| 51 利根沼田地域ボランティアセンター
「ごったく広場」 | 81 栄町住民活動支援センター |
| 52 藤岡市ボランティアネットワークセン
ター「ウィズ」 | 82 日本 NPO センター |
| 53 富岡市ボランティアサポートセンター | 83 NPO サポートセンター |
| 54 さいたま NPO センター | 84 NPO 事業サポートセンター |
| 55 かわぐち市民パートナーステーション | 85 NPO 研修・情報センター |
| 56 戸田市ボランティア・市民活動支援セ
ンター | 86 シーズ=市民活動を支える制度をつく
る会 |
| 57 入間市市民活動センター | 87 東京ボランティア・市民活動センター |
| 58 朝霞市市民活動支援ステーション | 88 (財)せたがや文化財団世田谷文化生
活情報センター 市民活動支援コーナー |
| 59 鶴ヶ島市市民活動推進センター | 89 区民生活部地域活動分野公益活動推進
担当 |
| 60 ふじみ野市立市民活動支援センター | 90 すぎなみ NPO 支援センター |
| 61 彩の国・市民活動サポートセンター | 91 杉並ボランティア・地域福祉推進セン
ター |
| 62 千葉市民活動センター | 92 東京都北区NPO・ボランティアぷら
ざ |
| 63 NPO パートナースhipオフィス | 93 いたばし総合ボランティアセンター |
| 64 ちば市民活動・市民事業サポートクラ
ブ | 94 練馬区 NPO 活動支援センター |
| 65 市川市ボランティア・NPO 活動センタ
ー | 95 足立区 NPO 活動支援センター |
| 66 船橋市市民活動サポートセンター | 96 葛飾区市民活動支援センター |
| 67 まつど市民活動サポートセンター | 97 江戸川区ボランティアセンター |
| 68 佐倉市市民公益活動サポートセンター | 98 八王子市市民活動支援センター |
| 69 市民協働インフォメーションルーム | 99 市民活動センターたちかわ |
| 70 NPO 支援センターちば | 100 三鷹市市民協働センター |
| | 101 青梅ボランティア・市民活動センター |

- | | |
|--------------------------------------|------------------------------|
| 102 府中 NPO・ボランティア活動センター | 131 横須賀市立追浜市民活動サポートセンター |
| 103 調布市市民プラザあくろす 市民活動支援センター | 132 横須賀市立市民活動サポートセンター |
| 104 日野市市民活動支援センター | 133 横須賀市立久里浜市民活動サポートセンター |
| 105 福生市輝き市民サポートセンター | 134 ひらつか市民活動センター |
| 106 武蔵村山市ボランティアセンター | 135 鎌倉市市民活動センター (NPO センター大船) |
| 107 多摩 NPO センター | 136 鎌倉市市民活動センター (NPO センター鎌倉) |
| 108 市民活動サポートセンターいなぎ | 137 神奈川県立かながわ女性センター |
| 109 西東京ボランティア・市民活動センター | 138 日本大学生物資源科学部 学生課 丹後充 |
| 110 つるみ区民活動センター | 139 おだわら市民活動サポートセンター |
| 111 神奈川区区民活動支援センター | 140 ちがさき市民活動サポートセンター |
| 112 かながわ県民活動サポートセンター | 141 逗子文化プラザ市民交流センター 市民活動スペース |
| 113 まちづくり情報センターかながわ (アリスセンター) | 142 さがみはら市民活動サポートセンター |
| 114 なか区民活動センター | 143 秦野市市民活動サポートセンター |
| 115 横浜市市民活動支援センター | 144 厚木市ボランティア活動サポート室 |
| 116 みなみ市民活動センター | 145 大和市民活動センター |
| 117 ほどがや市民活動センター (愛称: アワーズ) | 146 えびな市民活動サポートセンター |
| 118 金沢区民活動センター | 147 座間市民活動サポートセンター |
| 119 とつか区民活動センター | 148 市民活動センターあやせ |
| 120 明治学院大学ボランティアセンター
横浜ボランティアセンター | 149 葉山まちづくり館 |
| 121 港南区民活動支援センター | 150 にのみや町民活動サポートセンター |
| 122 旭区市民活動支援センター「みなくる」 | 151 真鶴地域情報センター |
| 123 緑区市民活動支援センター | 152 あいかわ町民活動サポートセンター |
| 124 瀬谷区民活動センター | 153 新潟 NPO 協会 |
| 125 さかえ区民活動センター | 154 新潟県 NPO・地域づくり支援センター |
| 126 青葉区区民活動支援センター | 155 ながおか市民センター |
| 127 都筑区民活動センター | 156 見附市市民交流センター |
| 128 幸市民協働プラザ (愛称: 幸タウンカフェ) | 157 都岐沙羅パートナーズセンター |
| 129 かわさき市民活動センター | |
| 130 麻生市民交流館やまゆり | |

- 158 妙高市市民活動支援センター
- 159 くびき野 NPO サポートセンター
- 160 上越市 NPO・ボランティアセンター
- 161 富山県民ボランティア総合支援センター
- 162 いしかわ市民活動ネットワークセンター
- 163 石川県 NPO 活動支援センター
- 164 こまつまちづくり交流センター
- 165 ふくい県民活動センター
- 166 小浜市ボランティア市民活動交流センター
- 167 鯖江市民活動交流センター（さばえ NPO センター）
- 168 越前市 NPO 市民活動交流室「NPO えちぜん」
- 169 山梨県ボランティア・NPO センター
- 170 都留市まちづくり市民活動支援センター
- 171 南アルプス市市民活動センター
- 172 長野県 NPO センター
- 173 長野市市民公益活動センター
- 174 ボランティア交流センターながの
- 175 ぎふ NPO センター
- 176 ぎふ NPO プラザ
- 177 岐阜市 NPO・ボランティア協働センター
- 178 多治見市市民活動交流支援センター
- 179 みのかも市民活動サポートセンター
- 180 かに NPO センター
- 181 ふじのくに NPO 活動センター 中部パレット
- 182 静岡県ボランティア協会 市民活動サポートセンター
- 183 静岡市清水市民活動センター
- 184 浜松市市民協働センター
- 185 静岡県西部地域交流プラザ(パレット)
- 186 浜松 NPO ネットワークセンター
- 187 静岡県東部地域交流プラザ(パレット)
- 188 サンウェルぬまづ(ぬまづ健康福祉プラザ)
- 189 三島市民活動センター
- 190 富士市民活動センター コミュニティ f
- 191 いわた市民活動センター のっぽ(N o P p O)
- 192 ふじえだ市民活動支援センター 「ぴゅあ」
- 193 パートナースhip・サポートセンター
- 194 ボランタリーネイバーズ
- 195 あいち NPO 交流プラザ
- 196 市民フォーラム 21・NPO センター
- 197 なごやボランティア・NPO センター
- 198 豊橋市民センターオレンジプラザ
- 199 岡崎市北部地域交流センター
- 200 瀬戸市市民活動センター
- 201 半田市市民活動支援センター
- 202 刈谷市民ボランティア活動支援センター
- 203 とよた市民活動センター
- 204 安城市民活動センター
- 205 にしおボランティア市民活動センター
- 206 がまごおり市民まちづくりセンター
- 207 犬山市市民活動支援センター「しみんてい」
- 208 知多市市民活動センター
- 209 にぎわい交流館
- 210 みえ市民活動ボランティアセンター
- 211 津市市民活動センター
- 212 四日市市市民活動センター四日市なやプラザ

- | | |
|-------------------------------|--|
| 213 いせ市民活動センター | 246 コミュニティ・サポートセンター神戸 |
| 214 松阪市市民活動センター | 247 市民活動センター神戸 |
| 215 名張市市民活動支援センター | 248 ひょうごボランティアプラザ |
| 216 伊賀市市民活動支援センター | 249 宝塚 NPO センター |
| 217 めいわ市民活動サポートセンター | 250 奈良 NPO センター |
| 218 大津市市民活動センター | 251 大和まほろば NPO センター |
| 219 淡海ネットワークセンター | 252 和歌山市 NPO・ボランティアサロン |
| 220 ハートランド推進財団 | 253 和歌山県 NPO サポートセンター |
| 221 草津コミュニティ支援センター | 254 わかやま NPO センター |
| 222 草津市立まちづくりセンター | 255 田辺市市民活動センター |
| 223 守山市民交流センター | 256 鳥取市ボランティア・市民活動センタ
ー |
| 224 栗東市ボランティア・市民活動支援セ
ンター | 257 財団法人ふるさと島根定住財団(しま
ね県民活動支援センター) |
| 225 東近江 NPO センター | 258 松江市市民活動センター |
| 226 府庁 NPO パートナースhipセンター | 259 岡山県ボランティア・NPO 活動支援
センター(「ゆうあいセンター」) |
| 227 きょうと NPO センター | 260 岡山 NPO センター |
| 228 京都市市民活動総合センター | 261 つやま市民活動センター |
| 229 城陽市市民活動支援センター | 262 ひろしま NPO センター |
| 230 長岡京市民活動サポートセンター | 263 広島市まちづくり市民交流プラザ |
| 231 大阪ボランティア協会 NPO 推進セ
ンター | 264 くれ市民協働センター |
| 232 大阪 NPO センター | 265 福山市ボランティア・NPO 総合セン
ター |
| 233 pia NPO | 266 しものせき市民活動センター「ふく
ふくサポート」 |
| 234 大阪市ボランティア情報センター | 267 宇部市民活動センター「青空」 |
| 235 NPO 政策研究所 | 268 山口市市民活動支援センター「さぼら
んて」 |
| 236 堺市市民活動コーナー | 269 やまぐち県民活動支援センター |
| 237 豊中市民活動情報サロン | 270 防府市市民活動支援センター |
| 238 高槻市市民公益活動サポートセンタ
ー | 271 いわくに市民活動支援センター |
| 239 ひらかた NPO センター | 272 周南市市民活動支援センター |
| 240 富田林市市民公益活動支援センター | 273 周防大島町民活動ネットワークセン
ター |
| 241 寝屋川市市民活動センター | 274 徳島市市民活力開発センター |
| 242 大東市立生涯学習センターアクロス | |
| 243 みのお市民活動センター | |
| 244 門真市ボランティアセンター | |
| 245 大阪狭山市市民活動支援センター | |

- | | |
|------------------------------------|------------------------------|
| 275 とくしま県民活動プラザ | 296 かすやボランティアセンター |
| 276 鳴門市市民活動支援センター | 297 佐賀市民活動センター |
| 277 高松市ボランティア・市民活動センター | 298 佐賀県 CSO 推進機構 |
| 278 まつやま NPO サポートセンター | 299 Network Station まつろ |
| 279 えひめ NPO センター | 300 とす市民活動ネットワーク |
| 280 今治市民活動センター | 301 CSO サポートセンター ベんじゃら
広場 |
| 281 新居浜市まちづくり協働オフィス | 302 長崎県県民ボランティア活動支援セ
ンター |
| 282 四国中央市ボランティア市民活動セ
ンター | 303 させぼ市民活動交流プラザ |
| 283 高知市市民活動サポートセンター | 304 大村市ボランティアセンター |
| 284 高知県ボランティア・NPO センター | 305 NPO くまもと |
| 285 北九州市市民活動サポートセンター | 306 NPO・ボランティア協働センター |
| 286 福岡県 NPO・ボランティアセンター | 307 おおいた NPO・ボランティアセンタ
ー |
| 287 ふくおか NPO センター | 308 宮崎市民活動センター |
| 288 NPO ふくおか | 309 宮崎県ボランティアセンター |
| 289 福岡市 NPO・ボランティア交流セン
ター「あすみん」 | 310 宮崎県 NPO 活動支援センター |
| 290 久留米市市民活動サポートセンター | 311 NPO さつま |
| 291 春日まちづくり支援センター | 312 鹿児島県共生・協働センター |
| 292 飯塚市市民交流プラザ | 313 那覇市 NPO 活動支援センター |
| 293 太宰府市 NPO・ボランティア支援セ
ンター | 314 沖縄県 NPO プラザ |
| 294 糸島市 NPO・ボランティアセンター
こらぼ糸島 | 315 沖縄県ボランティア・市民活動支援セ
ンター |
| 295 那珂川町ボランティア支援センター
くるりんぼ | 316 佐野市市民活動センター |
| | 317 安芸市民活動センター |
| | 318 立教大学共生社会研究センター |

(5) 調査研究業務

ア. 高校生のボランティア活動に関するヒアリング調査（別途報告書参照）

イ. 市民活動団体の活動状況調査（活動実態調査及び協働事業実態調査）（別途報告書参照）

推進センターホームページに掲載済 <http://npocafe.f-npon.jp/pub/survey/2010.html>

ウ. 市民の市民活動に関する認識調査

性別 男：157 女：316 未回答：7

年代
 ～9歳：9名 10代：42名 20代：24名 30代：119名 40代：105名
 50代：49名 60代：77名 70代：46名 80代：8名 90代：1名

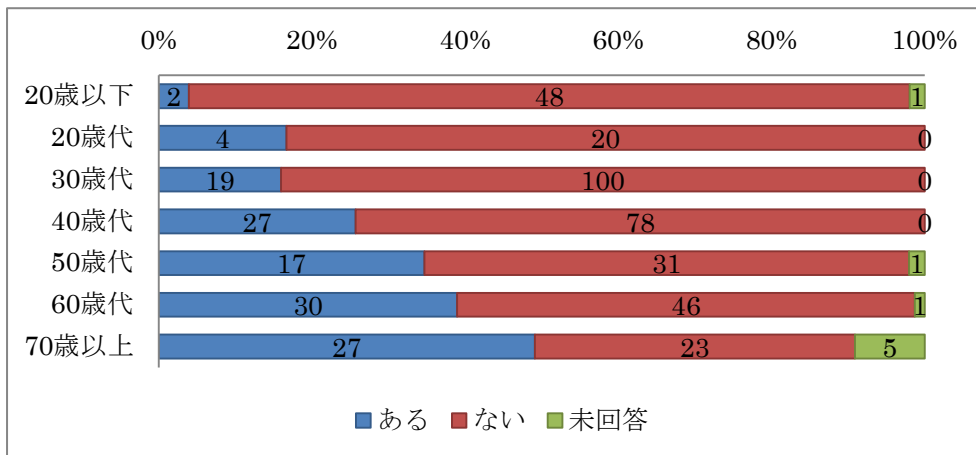
アンケート用紙回収数：480

1. 下記の中で、興味のあるものに○をつけてください。（複数回答可）

福祉：223 国際協力：106 自然環境：308 教育：237 文化芸術スポーツ：216 ない：18
 その他：6（一部紹介：観光、子育て、緑を守る等）

2. NPOやボランティアに参加したことはありますか？

・ある：126 ・ない：345 ・未回答：9

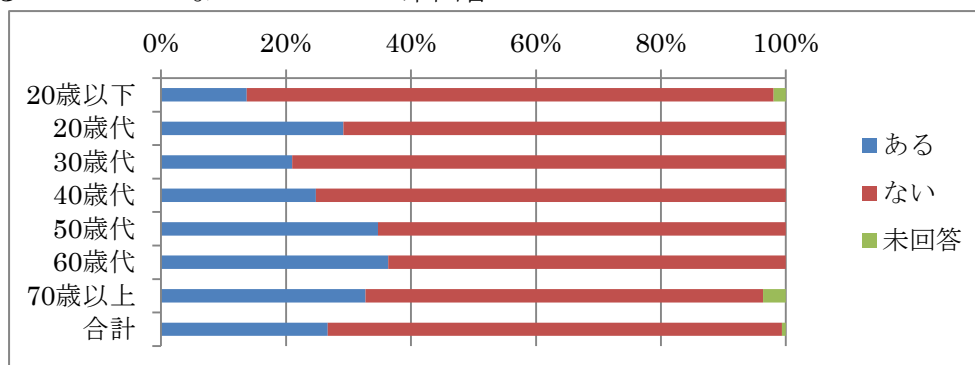


「ある」と答えた方へ、それはどのような活動ですか？

一部紹介：ビーチクリーン、耳図書（聴覚不自由）、老人ホーム慰問（ギター演奏）等

3. 知っているNPO・市民活動団体はありますか？

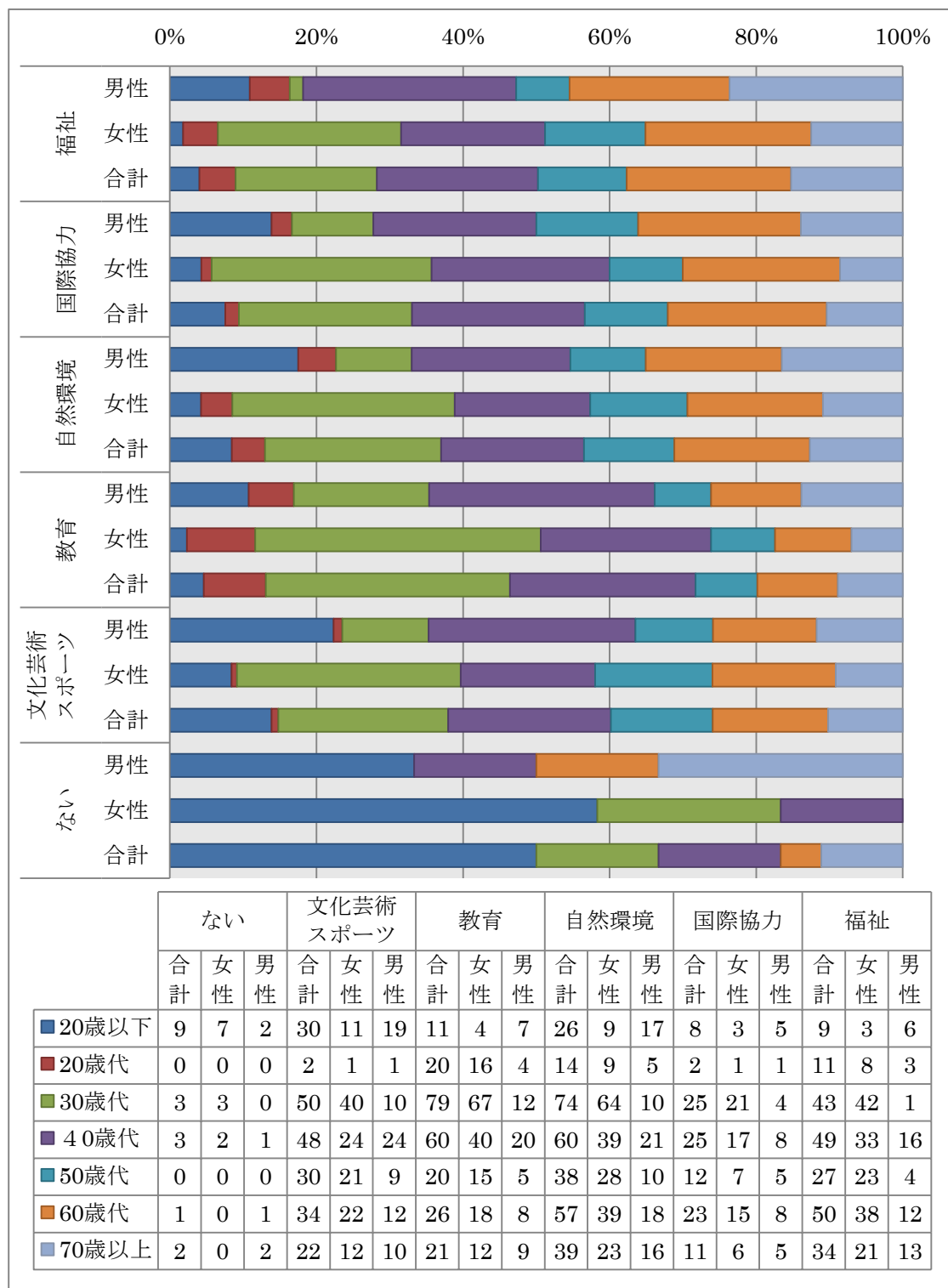
・ある：126 ・ない：341 ・未回答：13



「ある」と答えた方へ、それはどのような団体ですか？

一部紹介：わいわい善行、ガールスカウト、地域魅力、動物愛護団体等

年齢別グラフ（興味のある分野）



(6) 発行物

ア. ニュースレター (<http://npocafe.f-npon.jp/pub/newsletter/>)イ. 情報クリップ (<http://npocafe.f-npon.jp/pub/johoclip/>)

ウ. ボランティアーズ

「ボランティアしたい」を応援するフリーマガジン “ボランティアーズ”

◆概要

[タイトル] VOLUNTEERS[ボランティアーズ] (A5 サイズ 全 22 ページ)

[発行日] 2011 年 4 月 (創刊号) [配布周期] 年 2 回

【sideA】コンテンツ

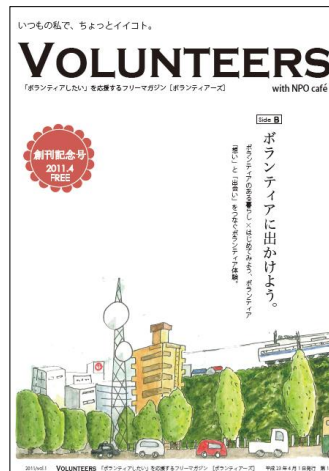
湘南藤沢エリアのボランティア情報満載！

- ・全 62 件ずらり、載せました。ボランティア募集情報
- ・あなたにピッタリのボランティアを探そう
- ・FUJISAWA VOLUNTEER MAP

【sideB】コンテンツ

ボランティアに出かけよう。

- ・ボランティアのある暮らし × はじめてみよう、ボランティア
- ・「想い」と「出会い」をつなぐボランティア体験。



◆掲載団体 62 件

花のボランティア藤沢	湘南ふじさわウォーキング協会
藤沢市誘導奉仕会サンウォーク	COCO 湘南
(N)耳から聞く図書館	(N)善行援助サービス
藤沢市肢体障害者協会	(N)シニアライフセラピー研究所
片瀬地区福祉ボランティアしおさい	(N)地域作業所「ピープルファクトリー」
(N)ワーカーズ・コレクティブ いっ歩	生活総合研究会
(N)さんわーく かぐや	藤沢言語友の会
(N)ポトピの会	きららの会
(N)湘南障害児者を守る会 まつぼっくり	藤沢市俳句協会
藤沢市婦人会	湘南セーリングクラブ
湘南いけばな江陽会	いろりばたの会
(N)日本ハワイアンカヌー協会	鵜沼を語る会
藤沢市カヌー協会	(N)藤沢グリーンスタッフの会
(N)ゆい	新林公園みどりの会
ふじさわエコパートナー・ゴミ部会 OB 会	(N)くらし・環境・再生ネットワーク
(N)パパラギ海と自然の教室	エコサーファー
(N)おもしろ科学たんけん工房・藤沢グループ	藤沢地区 BBS 会

藤沢海洋少年団	(財)藤沢 YMCA
子育て応援メッセ in ふじさわ実行委員会	(社福)県央福祉会 湘南北部療育センター
昔の遊びを伝える会	辻堂ファイト祭り委員会
イルミネーション湘南台	ふじさわこどもまちづくり会議実行委員会
鵠沼の緑と景観を守る会	(N)地域魅力
湘南にドッグランを作る会	キャンドルナイト湘南台
湘南日本中国友好協会	(N)留学生と語り合う会湘南支部
(益財)AFS 日本協会 湘南支部	平和の白いリボン行動・藤沢
藤沢市赤十字奉仕団	(N)神奈川海難救助隊
(N)湘南 DV サポートセンター	藤沢市消費者団体連絡会
(N)西浜サーフライフセービングクラブ	グリーンタフ友の会
ニエ・アルをしのぶ会	(N)湘南市民メディアネットワーク
サーフ 90 藤沢ライフセービングクラブ	神奈川県高校生徒会会議
(N)はばたきサポート	地域主権型道州制国民協議会神奈川県支部

◆配布場所・協力 (3月末まで) 58 箇所

藤沢市公共施設 (37 か所)	神奈川県立かながわ女性センター	かながわ県民活動サポートセンター
珈琲館辻堂店	紅茶の樹	蟬丸
美容室 1999DaDa	江の島ボウル	カーブス湘南海岸公園
スージーcafe	サーフビレッジ	吉野金物店
鈴木薬局	羽根澤屋本店	トイランド
小島時計支店	亀屋染物店	俊栄堂
田中洋品店	食館酒遊	湘南市民メディアネットワーク
さんわーくかぐや		

エ. NPOカフェ (団体紹介掲載分)

在宅療養支援ネットワーク

4 月 9 日

湘南 TA 研究会／湘南こころ 4 月 23 日

「医療」と「福祉」をつなぐネットワーク NPO法人
在宅療養支援ネットワーク
 ☎0120-60-5849

市民活動通信
 Fujisawa 99
NPOcafé

安心老後の相談窓口開設!
 まずは話してみませんか?
 老後に感じている不安や疑問を私たちと解消していきましょう
 ☆「高齢者」と「家族」の介護相談センター <相談無料>
 「介護」「健康」「住まい」のこと、ご相談もサポートもお任せください!
 高齢者や家族の皆様が安心して暮らせる社会づくりのお手伝いをいたします。
 「安心した老後を送っていただくために」抱えている不安をご相談ください。

■ お問い合わせはご相談窓口へ
 受付時間:午前10時から午後5時(平日のみ)
 〒251-0052 藤沢市藤沢223-2 1F
 ☎0120-60-5849 TEL0466-20-8014 FAX0466-29-3911

市民活動推進センター
 ☎0466-54-4510
 藤沢市市民活動 検索

センターだより
 ホームページをリニューアルしました!ペータ版につき、
 使いにくい点等ございましたら、ご意見をお寄せください。
 新ホームページ:「NPO café」
 URL: <http://npocafe.f-npon.jp/>

市民活動通信
 Fujisawa 100
NPOcafé

湘南TA研究会／湘南こころ
 ☎0466-63-0229

湘南TA研究会 「自分が自分に自信を持ってコミュニケーション力をつける事が出来る、プチ心理学交流分析」の無料体験はいかがですか?
 5月12日、15日、20日、22日、26日、29日、31日、6月2日、7日、9日
 時間:10:00~12:00 必ず3日前まで下記連絡先にご連絡下さい。

湘南こころ 「大好きなお母さん講座」
 子育てに役立つヒントがたくさん詰まった3回講座です。

	A(5月)	B(6月)	C(7月)	
自分を知ってみませんか?	5月10日	6月4日	6月24日	振替受講可能です。 時間:10:00~12:00 受講料:各2,000円(資料代込)
あったかい家族づくり	5月17日	6月11日	7月1日	
お互い家族助け合える	5月24日	6月18日	7月8日	

会場:どちらの講座も藤沢市市民活動推進センター
 講座参加希望の方は、名前、連絡先、ご希望の参加講座、参加希望日を記入のうえ下記連絡先にご連絡下さい。詳細を追ってご連絡いたします。
 Fax(0466)63-0229 E-Mail genkidesu@com.home.ne.jp
 湘南TA研究会(藤沢教室) 湘南こころ 代表 田中 真喜子

市民活動推進センター
 ☎0466-54-4510
 藤沢市市民活動 検索

センターだより
 NPO交流サロン テーマ「地域の子育て環境を考える」
 日時:2010年5月8日(土) 14:00~16:00 参加費:無料
 対象:地域活動で活躍している方、したい方、興味・関心がある方等
 場所:藤沢市市民活動推進センター

藤沢こころの電話相談室 5月14日

藤沢こころの電話相談室 市民活動通信 Fujisawa 101 NPO café ☎0466-83-0984

2002年4月に、朝日カウンセリング研究会出身者と産業カウンセラーを中心に立ち上げました。相談受付は、毎週水金午前10時から16時まで。悩みの解決へ一歩踏み出して行かれるようにお力添えをしています。家族や友人関係の悩み、その他子育て・健康・老後・職場の人間関係などの相談を多く受けています。専門研修を受けた相談員がお話を伺いますので安心してお掛け下さい。

相談は無料・秘密厳守・匿名でお受けいたします。

募集
 ただし、カウンセリングの学習経験があり、ボランティアに興味のある電話相談員を募集しています。
 ■詳細・問合せは ☎0466-83-0984
 月水金(10時から16時) 祝祭日休

市民活動推進センター ☎0466-54-4510 藤沢市市民活動 検索

センターだより
 NPO広報戦略講座 第1弾「伝わる」チラシ術
 チラシ作成における「思い」を的確に伝えるためのコツを習得します。
 日時:2010年5月22日(土) 14:00~18:00 参加費:500円
 対象:NPO関係者 場所:藤沢市市民活動推進センター 要事前予約

長後塾 5月28日

長後塾 市民活動通信 Fujisawa 102 NPO café ☎090-9808-4077

健康で楽しいまちづくり「健康ヨガ教室」

何をしても健康でいることが重要です。そこで!健康を維持するために必要なお手伝い「ヨガ教室」を運営しています。「地域力の向上」を目指す長後塾の「ヨガ教室」は、(株)ジャパン・ヨガアカデミー代表の今津幸子先生指導による上質なヨガの提供と、コミュニティの場として楽しい時間の共有を心がけています。関心がある方はぜひ「体験」(記事を見た方無料)を!

毎週土曜日 10時より(90分)
 月謝:4000円(月4回) 会場:長後駅東口近く
 なお、長後塾は「人の繋がりを」「自分を活かし楽しむ」を大切に、様々な事業に取り組んでいます。6月からは「黒米の田植え~収穫」が始まり、農業と一緒に楽しんでいた方々を募集いたします。詳しくはお問い合わせください。

問い合わせ
ブログ:長後塾(検索) 携帯:090-9808-4077(事務局)

市民活動推進センター ☎0466-54-4510 藤沢市市民活動 検索

センターだより
 NPO広報戦略講座第4弾 著作権講座・広報編
 チラシ作りなど、広報のための著作権講座です。しっかり学んで失敗しない広報を!
 日時:2010年6月12日(土) 14:00~17:00 講師:山口 康彰氏(弁護士)
 対象:NPO関係者・NPOに関心がある方 参加費:500円

藤沢海洋少年団 6月11日

藤沢海洋少年団 市民活動通信 Fujisawa 103 NPO café ☎0466-27-3158

海洋少年団は、文部科学省と国土交通省が所管する、青少年のための社会教育団体です。藤沢海洋少年団は、1976年7月に設立され、海を教材として、心身共に逞しく、自立性・社会性のある青少年育成を目指したボランティア団体です。

湘南の地、江の島ヨットハーバーを拠点として、海上でのカッターボート・カヌーや手旗・ロープなどの海に関する知識と技術の習得などや、海岸清掃等の奉仕活動を通じ、地域社会に積極的に奉仕する心を育てています。(平成20年春の褒章で緑綬褒章を受賞)

団員は、小学1年から高校3年までと18歳以上の成年です。体験入団もできます。

神秘に包まれた海の広さや深さは未知でいっぱい! 私たちと共に日頃できない数々の体験をして惜一杯海と対話してみませんか?

問い合わせ
 連絡先:0466-27-3158
 E-mail: fujisawakaiyo@ybb.ne.jp
 URL: http://fujikai30.web.fc2.com/

市民活動推進センター ☎0466-54-4510 藤沢市市民活動 検索

センターだより
 第9回交流サロン「事業のIT化に向けて」
 日時:2010年7月3日(土) 14:00~16:00 (要事前申込)
 対象:市民活動における事業のIT化に興味・関心がある方
 参加費:無料 新しい発見がきっとあります!ぜひご参加下さい!

さわたり組 6月25日

さわたり組 市民活動通信 Fujisawa 104 NPO café ☎090-4411-0043

宮澤賢治童話のお芝居を上演します!

こどもからお年寄りまで楽しんで、心に残る宮澤賢治の各作童話3本を、昨年のご好評にお応えして、今年も二人芝居に仕立てて上演します。

さわたり組は、宮澤賢治童話を長年にわたり全国で上演してきたさわたりちひろが、地元湘南のメンバーと結成した演劇集団で、毎年7月に藤沢市内で賢治童話の演劇公演を行っています。

童話の原文をまるごと全部セリフにして、二人だけの出演者すべての登場人物(動物、星なども含む)を演じる、シンプルながら活き活きとした躍動感あふれる舞台が繰り返されます。

さわたり組公演2010 『☆組風★宮澤賢治童話 二人芝居・其の貳』
 演出:序・林の底・注文の多い料理店・よだかの星
 日時:7月23日(金)19時開演・24日(土)14時、18時開演
 会場:藤沢市労働会館ホール
 料金:一般席1500円、前席1000円 / 高校生以下前席500円、当日1200円

予約・問い合わせ
 連絡先:090-4411-0043
 E-mail: sawatarigumi@dream.com

市民活動推進センター ☎0466-54-4510 藤沢市市民活動 検索

センターだより
 第9回交流サロン「事業のIT化に向けて」
 日時:2010年7月3日(土) 14:00~16:00 (要事前申込)
 対象:市民活動における事業のIT化に興味・関心がある方
 参加費:無料 新しい発見がきっとあります!ぜひご参加下さい!

Wanja Konju 7月9日

Wanja Konju 市民活動通信 Fujisawa 105 NPO café ☎090-9964-3617

ボランティア団体Wanja Konju(わんじゃこんじゅ)は、「奉仕活動を通して、湘南地域の活性化に貢献したい!」「奉仕活動を通して、青少年の健全育成に取り組みたい!」という目標をもって活動しているボランティア団体です。

みなさんの「社会のため、人のために何かしたい!」という気持ちを形にするため、どんな人でも気軽に参加してもらえるボランティア活動を企画しています。

現在は、藤沢駅周辺の清掃活動や福祉施設訪問などを行っています。興味のある方は下記までご連絡ください。

なお、藤沢駅周辺清掃活動は第2・第4土曜日の10:30~11:30に行っていますので、お気軽にご参加ください。

予約・問い合わせ
 Wanja Konju代表 田中 ☎090-9964-3617

市民活動推進センター ☎0466-54-4510 藤沢市市民活動 検索

センターだより
 「藤沢市公民連携事業化提案制度」が始まります!
 市の事業やサービスについて、市民活動団体の皆さんがアイデアを募集します!
 説明会 7月16日(金) 14:00~16:00 (日本生命駅前ビル6階 セミナールム)
 ※お問い合わせ 0466-26-1111 (内線2218) 藤沢市役所 政策企画課 市民関係推進課

相続・遺言研究会 7月23日

相続・遺言研究会 市民活動通信 Fujisawa 106 NPO café ☎0466-27-8869

私たち「相続・遺言研究会」では、相続・遺言・成年後見の関連した知識によるトラブルを防ぐために、毎月第2土曜日の10時から12時まで、実務専門家(行政書士)による相続・遺言・成年後見の基礎セミナーと相談会を行っています。

相続・遺言・成年後見に関して、まず最初に何をしたらよいかわからない方は、どなたでもお気軽にご参加ください!会場は毎月変わりますので、当研究会のチラシをチェックしていただくか、直接メール(info@law-ono.com)または電話(0466-27-8869)までご連絡ください。

「悩む前にまず相談!!」

連絡先
 「相続・遺言研究会」(藤沢市市民活動推進センター登録団体)
 〒251-0055 神奈川県藤沢市南藤沢9-9-204
 ☎0466-27-8869 info@law-ono.com

市民活動推進センター ☎0466-54-4510 藤沢市市民活動 検索

センターだより
 リユースPC寄贈プログラム申込み受付中
 募集期間:平成22年7月14日(水)~平成22年8月16日(月)
 寄贈対象者:藤沢市民を対象に公益的な活動を行っている非営利団体等
 ※詳しくはHPをご覧ください。(本要項・申請書がダウンロードできます)
 藤沢市市民活動推進センター(NPO Café) http://npocafe.f-npo.jp/

辻堂ファイト祭り

8月6日

シニアライフセラピー研究所

8月20日

辻堂ファイト祭り実行委員会
市民活動通信 Fujisawa 107 NPOcafé
☎0466-54-4516

第8回辻堂ファイト祭り
8月22日(日)9:00~16:00、土打公園と明治公民館に於いて「辻堂から元氣発信」と「子供から高齢者までのふれあい」を目指して、地元有志で開催し続けて今年8回目の開催を迎えます。
消防音楽隊の演奏に始まり、模擬店や緑日横丁、白バイ展示、湘南最大級のフリーマーケットも見逃せません。ステージでは各町内会奉納太鼓や、フラダンスにヒップホップなどが参加しステージを盛り上げてくれます。
今年は米海軍第七艦隊音楽隊の特別出演があります。湘南C-X公園の要約募集など試みもいっぱいです。
盛りだくさんの「辻堂ファイト祭り」を楽しんでください。
(雨天も公民館内で実施)

問い合わせ
辻堂ファイト祭り実行委員会
☎0466-54-4516 私信箱3-3
当日臨時電話 ☎080-6779-1919

市民活動 推進センター
☎0466-54-4510
藤沢市市民活動 検索

センターだより
『湘南なぎさ市 in Tube-PJ(フリーマーケット)出店者募集!!』
8月25日より受付開始 日程:2010年10月9日(土)~2011年5月(毎月第2土曜)
会場:東立湘南海岸公園中駐車場(車道上) 費用:1,500円/1ブース(出店費材料費等+施設使用料)
問い合わせ 事務局 ☎080-5957-0377(火曜除く13~19時)同センター ☎0466(54-4510)

NPO法人 シニアライフセラピー研究所
市民活動通信 Fujisawa 108 NPOcafé
☎0466-34-8550

亀吉スタッフ募集
当法人は「夢をかたちに」をモットーに、出会いやこころの絆を大切に、夢を語り合いながら、共にその実現を目指して歩んでいます。利用者さんやボランティアのご支援・ご協力があって、お陰様で、藤沢市内に介護型、支援型、生きがい対応型の3か所のデイサービスを提供できるようになりました。また、「聴覚ボランティア養成講座」でも藤沢市を代表する顔として活動中です。これからは地域福祉の向上の為にさらに頑張っていきたいと思っています。その為には、夢を語り合う多くの仲間が必要です。ボランティアさん、パートさん、常勤職員さん、どうかたちで、福祉に熱い情熱をそそいで下さる方を募集しております。
まずはお気軽にお問合せ下さい。

問い合わせ
「亀吉(かめきち)」藤沢市辻堂太平台2-6-13
☎0466-34-8550 info@senior-therapy.org

市民活動 推進センター
☎0466-54-4510
藤沢市市民活動 検索

センターだより
第10回 NPO交流サロン「市民活動の支援」
日時:2010年9月4日(土) 14:00~16:00
対象:市民活動の支援や、支援ツールに興味、関心がある方
定員:30名(要事前申込み・先着順) 参加費:無料

首都圏マンション管理士会

神奈川支部神奈川連絡協議会

湘南地区部会

9月3日

湘南ホリスティック

9月17日

一般社団法人 首都圏マンション管理士会
神奈川支部「神奈川連絡協議会」湘南地区部会
市民活動通信 Fujisawa 109 NPOcafé
☎0466-26-2744

マンション管理についての無料相談会のお知らせ
「マンション管理無料相談会」は、主として藤沢市内の分譲マンションの管理組合役員及び、区分所有者の皆様を対象として管理上の諸問題についてご相談に応じ、管理組合の円滑な運営をお手伝いする会です。
この相談活動は、マンション管理士を中心として、一般社団法人首都圏マンション管理士会(神奈川)支部湘南地区部会)とNPO法人湘南マンション管理組合ネットワークの両団体で、藤沢市と財団法人マンション管理センターの支援により平成19年度から実施しているものです。
活動日時:毎月第2土曜日(12月は第1土曜日)の午後1時~4時
活動場所:藤沢市市民活動推進センター
●平成22年9月11日(土) テーマ:マンションの管理方式 委託管理と自主管理
●平成22年10月9日(土) テーマ:管理組合によるマンション点検方法

問い合わせ・予約先
☎0466-26-2744 大熊

市民活動 推進センター
☎0466-54-4510
藤沢市市民活動 検索

センターだより
『湘南なぎさ市 in Tube-PJ(フリーマーケット)出店者募集!!』
日程:2010年10月9日(土)~2011年5月(毎月第2土曜)
会場:東立湘南海岸公園中駐車場(車道上) 費用:1,500円(全日共通)出店費材料費等
問合せ:事務局 ☎080-5957-0677(火曜除く13~19時)同センター ☎0466-54-4510

湘南ホリスティック
市民活動通信 Fujisawa 110 NPOcafé
☎080-1209-2047

もっと身近に...もっと気軽に...もっと手軽に...
あなたの悩み、痛み、不安、恐れを解放して、「心を楽し」にしませんか?
ありのままの自分探し...してみませんか?

こんにちは!「湘南ホリスティック」です。
セラピーとヒーリングを通して、ホリスティックな癒しを行っております。おおよそ、月に一度の割合で前世療法を通して、今の自分に必要な気付きを得る体験会を実施しております。初めてで、前世療法とは?と疑問に思っておられる方にも、複数名で体験して頂くスタンズなのでお気軽にご参加いただけます。この機会に是非本当の自分と向き合ってみませんか?
お問い合わせも大歓迎です。

問い合わせ・予約先
☎080-1209-2047 検索「湘南ホリスティック」

市民活動 推進センター
☎0466-54-4510
藤沢市市民活動 検索

センターだより
推進センター「クリスマス交流会」のお知らせ
2010年12月18日(土)15:00~18:00 参加費:500円
毎年恒例、推進センターのクリスマス交流会です!
スケジュールを覚えておいて下さいね!

地域主権型道州制国民協議会神奈川支部

湘南にドッグランを作る会

10月1日

10月15日

湘南にドッグランを作る会
市民活動通信 Fujisawa 111 NPOcafé
☎0466-33-1247

こんにちは!「湘南にドッグランを作る会」です。
私達は犬のいる暮らしをより快適に、そして湘南の地に公設ドッグランを!と活動している愛犬家の集まりです。
今回は来る10月17日に行われる「湘南海岸まつり」に3つの企画で参加します。
①第6回しつけ教室:9時半受付/10時開始
愛犬の気になる点へのなるほどヒントが!
②レスキュー犬による災害時救助活動の実演:13時~
日頃の訓練の成果をぜひ、ご覧下さい。
③フリーマーケット:10時~15時
手作り品、日用品など掘り出し物をゲット!
皆さまの御来場をお待ちしています!

問い合わせ・予約先
☎0466-33-1247 http://www.shonan-dogrun.net/ 「湘南にドッグランを作る会」をご覧ください。

市民活動 推進センター
☎0466-54-4510
藤沢市市民活動 検索

センターだより
コミュニティビジネスマイスター認定講座開催決定!
10月30日(土)から全6回コース(無料)
事前説明会 10月16日(土)10時より
場所:藤沢市市民活動推進センター 会議室

地域主権型道州制国民協議会 神奈川支部
市民活動通信 Fujisawa 112 NPOcafé
☎0466-60-0482

藤沢未来サロン

ミーティング&ディスカッション
情報の共有から、知恵を集め
クリエイティブな問題解決へ
井戸端会議からスタート

スキルアップ
地域を活性化するための基
本的スキル、コーチング、ツイスター、
ファシリテーション、情報技術など

タウンウォッチング
自分の住む街の歴史や伝統文化を
再発見。市議会や地域経営会議を
傍聴し、地域の動きを知ろう!

プロボノ活動
専門スキル、ノウハウを相互に活用
して地域力の向上を!法律や税の仕
組み、マネー管理、人材育成と活用等

コーチングの理解&活用基礎コース開催中(全4回 参加費無料)
10月16日(土)より定期開催。
1回だけでもいつからでも参加
可能。気軽に問い合わせ下さい!

問い合わせ
☎0466-60-0482 shio3dayo@gmail.com 地域主権型道州制国民協議会神奈川支部 事務局 塩澤正人

市民活動 推進センター
☎0466-54-4510
藤沢市市民活動 検索

センターだより
コミュニティビジネスマイスター認定講座
あなたの力が地域に活かしてください!
10月30日から全6回コース すべて参加費無料
詳しい日程、内容などは推進センターHPもしくは☎0466-54-4510まで
事前説明会 10月16日(土)10時より

日本オオカミ協会

10月29日

日本オオカミ協会
☎03-3983-4461

市民活動通信
Fujisawa NPOcafé

日本の自然を救えるのはオオカミだけ!
日本の生態系にオオカミ復活を目指す 日本オオカミ協会

絶滅危惧オオカミを復活させるのは私たち!
オオカミが絶滅した日本では、増えすぎたシカによって、今、日本の森林生態系は壊滅の危機にあり、美しい野の花は次々と消滅。昆虫や野鳥も姿を消しています。標地化した斜面は崩落。土砂で谷が埋まり、災害の発生も。川や湖が濁り、生物多様性は低下する一方、農林業や沿岸漁業も困っています。
オオカミ再導入による復活は緊急に必要!
生態系の再生には食物連鎖の修復が基本。かけがえのない自然を子孫に残すために、皆様の力の結集が必要です!オオカミは賢い動物です。やたらに人を襲うことはありません!私たちが正しく接するならば。

問い合わせ
森・オオカミ・ヒトの良い関係を考える 日本オオカミ協会 Japan WOLF association
[ホームページ] <http://www.japan-wolf.org/> ☎03-3983-4461 ☎03-3982-6773
[事務局] 〒170-0013 東京都豊島区東池袋 3-11-9 三島ビル502 トマトツアー1階内 info@japan-wolf.org

市民活動推進センター
☎0466-54-4510
藤沢市市民活動

センターだより
第11回NPO交流サロン「心のケアを考える」
日時:2010年11月6日(土) 14:00~16:00(要事前申込み)
対象:心のケアに興味、関心がある方 参加費:無料
具体的な活動事例を交えての交流会です。是非ご参加ください。

天為俳句会 11月12日

天為俳句会
☎0466-23-3071

市民活動通信
Fujisawa NPOcafé

初心者のための 俳句教室
四季の美しい風物を あなたの言葉で表現しましょう

大庭教室 第3火曜 湘南大庭図書館 米原 48-6408
湘南台教室 第3木曜 総合市民図書館 清水 88-0669
鵜沼教室 第4金曜 南市民図書館 福田 22-0448

指導 内藤繁同人

湘南句会 第3日曜 藤沢市民会館 福田 22-0448
指導 有馬朗人(天為俳句会主宰・元東大総長)

問い合わせ
天為俳句会 内藤繁同人 ☎0466-23-3071

市民活動推進センター
☎0466-54-4510
藤沢市市民活動

センターだより
助成金獲得に役立つ NPOマネジメント講座
〜しっかり経営!しっかりプレゼン!〜
日時:2010年11月23日(火・祝) 10:00~17:00
講師:坂本 文武氏 参加費:500円(資料代)

生活総合研究会

11月26日

生活総合研究会
☎090-3961-8457

市民活動通信
Fujisawa NPOcafé

総合悩み相談所
「相談したいけど、誰に話したら良いのだろう?」「ところで、どうやって話したら良いのだろう?」そんな風に思っていますか? そのような、状態を「悩んでいる」といいます。今、あなたは悩んでいます。悩んでいるときは、お電話下さい。名前を名乗る必要はありません。名前を聞かないから、問題は解決されていきます。もしも、スッキリ悩みが晴れたら、次の人をスッキリさせてあげましょう。鬱(うつ)でも、総合失調症でも、引きこもりでも、食べ過ぎでも、対人恐怖でも、死にたい人でも、もう、わけがわからない人でも、どんなでもどうでも、もうこうなったら、やけです。話してみよう。どうせ、名前はわかりません。

問い合わせ
☎090-3961-8457 ふくなが 予約時間 月〜土 なるべく12:30~13:00、18:30~19:00
(非通知184を電話番号の初めにかけます) 電話に出られないときは、すみません。もう一度。

市民活動推進センター
☎0466-54-4510
藤沢市市民活動

センターだより
NPOのためのクリスマス交流会
日時:12月18日(土) 15:00~18:00 申込み受付中!
内容:NPO四方山話、名刺交換会など
参加費:500円 ※事前にお申込み下さい。

アズヴェール藤沢スポーツクラブ

12月10日

NPO法人
アズヴェール藤沢スポーツクラブ
☎0466-47-7726

市民活動通信
Fujisawa NPOcafé

『アズヴェール藤沢フットサルクラブ 冬季集中スクール参加者募集!』

アズヴェール藤沢では、下記の日程で冬季集中スクールを開催いたします。1コマから選ぶことが出来ますので、是非この機会に体験に来てみませんか?当クラブでは社会人フットサルリーグで活躍する選手が指導するフットサルクラブになります。サッカーでも生かせる技術や判断力を冬休みに身につけよう!

【冬季集中スクール】 主催 NPO法人アズヴェール藤沢スポーツクラブ

日程 12月24日、27日、28日 場所 ミズフットサルプラザ藤沢インドアコート

時間 ◆U-8(8歳以下) 24日 14:30~15:30 27日・28日 9:00~10:00
◆U-10(10歳以下) 24日 15:40~16:30 27日・28日 10:00~11:00
◆U-12(12歳以下) 24日 16:30~17:50 27日・28日 11:00~12:20

料金 1日体験 ¥1,575 申し込み ☎0466-47-7726
3日連続体験 ¥3,675 E-mail azver2006@yahoo.co.jp

市民活動推進センター
☎0466-54-4510
藤沢市市民活動

センターだより
「湘南なぎさ市 in Tube P」開催のお知らせ
日時:2010年12月11日(日) 10:00~16:00(2011年5月まで毎月開催予定)
場所:藤沢市立南海岸公園中野駐輪場(藤沢市片瀬海岸3-25-26)
※有料駐輪場が生活するフリーマーケットです。ぜひご来場下さい!!
推進センターでは、登録団体の出店をサポートしています。

湘南障害児者を守る会 まつぼっくり 12月24日

NPO法人
湘南障害児者を守る会 まつぼっくり
☎0466-52-6641

市民活動通信
Fujisawa NPOcafé

限界を感じることありませんか?
ちょっと息抜きしてみませんか?
まつぼっくりは、湘南に暮らす障害児者とその家族を応援します。まつぼっくりのスタッフとともに学び、ともに成長、利用者の自立を第一に」と考え、がんばっている皆様のお手伝いをいたします。まつぼっくりのサービスを利用して、たまには息抜きしてみませんか?

「余暇支援事業・サポートまつぼっくり」
月に1、2回のペースで季節ごとに様々なイベントを企画しています。
パソコン教室、プール、スキー旅行 etc
「生活環境支援事業」
きょうだい支援、住環境プランニング、福祉用具等の販売を行います。
「訪問介護事業」
障害児者へのヘルパー派遣はもちろん、高齢者へのヘルパー派遣や福祉有償運送等も行います。

問い合わせ
特定非営利活動法人 湘南障害児者を守る会 まつぼっくり
TEL:0466-52-6641 FAX:0466-52-6643 MAIL:katsuhiko@npo-matubokkuri.jp
ホームページへは「湘南」まつぼっくり」と検索してください。

市民活動推進センター
☎0466-54-4510
藤沢市市民活動

センターだより
平成23年度「公益的市民活動助成事業」募集のお知らせ
募集期間:2011年1月19日(火)
対象事業:市民を対象とした公益的な市民活動の事業
助成金額:初期コース 最高10万円 発展コース 最高40万円
お問合せ:藤沢市役所 市民自治推進課 0466-25-1111(内線2513)

湘南トーストマスターズクラブ

1月21日

湘南トーストマスターズクラブ

市民活動通信
Fujisawa NPOcafé

皆さんはトーストマスターズクラブという名を耳にされたことがありますか?
約80年前に、アメリカの Smedley 博士が世界のリーダーとなるべき人達がよりよいスピーチをするための手助けとなる方法を提唱し、トーストマスターズクラブを創設しました。その優れた実践方法は、楽しみながらスピーチ能力を高め、またリーダーとしての資質を磨いていくことにあります。

湘南トーストマスターズクラブは創立17周年を迎えました。現在57人の会員が第2、4土曜日の午後例会を行っています。そこで3種類の英語のスピーチを聴きます。その日のトピックの質問に対して即答するテーブルトピックススピーチ、前もってマニュアルに沿って用意するプレパードスピーチ、それに対する論評のエバリュエーションスピーチです。また会員はクラブの活動や運営を通して増えたコミュニケーションやリーダーシップのスキルで少しでも社会へ貢献したいと考えています。

問い合わせ
☎ <http://www.shonanfujisawa.com/> shonan-9-tmc.717/
shonan-9-tmc.717@cfnet.ne.jp

市民活動推進センター
☎0466-54-4510
藤沢市市民活動

センターだより
NPOのための報告書作成講座
年鑑末の活動報告書、金沢報告書の準備をそろそろ始めませんか。
日時:2011年2月26日(土) 13:00~16:00 参加費:500円
講師:荻野 直也氏(税理士)、手塚 明美氏(市民活動推進センター センター長)
対象:NPO事務局・役員等、報告書作成に携わっている方

湘南市民メディアネットワーク 2月4日

NPO法人 湘南市民メディアネットワーク
☎0466-62-2288

市民活動通信
Fujisawa 119
NPO café

かながわボランティア活動推進基金 21 協働事業
映像・メディアコンテンツ制作による青少年育成支援事業
「神奈川社会参加映像フォーラム」開催
不登校やひきこもりの青少年が映像制作ワークショップを受講し、自らが所属するフリースペース等の団体PR映像を制作した。今回のフォーラムは、映像制作に携わった青少年に、自らの作品を解説することを含め、成果の発表と自己表現の機会を提供するとともに、来場者に不登校やひきこもりの支援団体の活動に関する理解促進を図ることを目的とする。
日時 平成23年2月12日(土)13時30分～16時30分
会場 県立青少年センター本館2階 多目的プラザ
主催 神奈川県立青少年センター、NPO法人湘南市民メディアネットワーク

問い合わせ
NPO法人 湘南市民メディアネットワーク
TEL/FAX 0466-62-2288 E-mail info@scmn.info URL http://scmn.info/

市民活動推進センター
☎0466-54-4510
藤沢市市民活動 検索

センターだより
NPOのための報告書作成講座
年毎末の活動報告書、会計報告の準備をそろそろ始めませんか。
日時:2011年2月25日(土) 13:00～16:00 参加費500円
講師:森野 直也氏(税理士)、手塚 明美(市民活動推進センターセンター長)
対象:NPO事務局・役員等、報告書作成に携わっている方

藤沢市肢体障害者協会 2月18日

藤沢市肢体障害者協会
☎0466-23-4206

市民活動通信
Fujisawa 120
NPO café

当協会は肢体障がい者、内部障がい者及びその家族や支援者により構成され、障がいのある者同士、市民活動推進センターを拠点として、病氣や事故で健康を失ってもレクリエーションやスポーツを通じて元気に楽しく活動しています。
主な活動は定期総会、地引網、社会見学バス旅行、学習会、忘年会、芸術鑑賞会、大人のぬりえ教室、親睦会、新春ゲーム大会などです。
現在会員は約100名ほどですが、高齢化が進み活動に参加できない方が増えています。また、個人情報保護法の施行により、新しい方をお誘いできずにいます。
今はチラシを作成して広報していますが、今後ブログを開発し、情報を発信し、新しい仲間を増やしていきたいと考えています。
写真は、平成23年1月15日(土)に太陽の家体育館で開催した新春ゲーム大会です。

問い合わせ
〒251-0016 藤沢市弥勒寺3-17-14 種田多化子まで
Tel&Fax:0466-23-4206(電話なら夕方)

市民活動推進センター
☎0466-54-4510
藤沢市市民活動 検索

センターだより
NPO交流サロンのお知らせ テーマ「消費者保護を考える」
具体的な活動事例を交えての交流会です。是非ご参加ください。
日時:2011年3月5日(土) 14:00～16:00(要事前申込み)
対象:消費者保護に興味、関心のある方 参加費:無料

アクティブショウナニアン藤沢 3月4日

アクティブショウナニアン藤沢
☎0466-23-6243

市民活動通信
Fujisawa 121
NPO café

私たちは藤沢を中心としたシニアたちが集まり、海外のロングステイ観光や、月1回の男女それぞれの料理教室・折り紙教室・パソコン教室及び時々懇談会を通じて、シニアライフの充実を図っています。
海外ロングステイは、欧州・オセアニア・東南アジアの有名・無名の都市に滞在(キッチン付HOTEL自炊が主)し、郊外都市を含め観光をします。
HOTEL・航空券・列車などはすべて自分たちでNETを活用し予約するため、かなり経済的に長期(通常2～3週間)海外旅行ができます。
興味を持たれたら下記へ電話またはメールを下さい。歓迎します。

問い合わせ
代表者:酒井 芳也
電話番号:0466-23-6243 メール:yssakai@jcom.home.ne.jp

市民活動推進センター
☎0466-54-4510
藤沢市市民活動 検索

センターだより
『質問に答える著作権講座』
日時:2011年3月25日(土) 14:00～17:00(質問タイム 15:00～)
講師:山口 康明氏(弁護士) 参加費500円(資料代)
対象:NPO関係者・NPOに関心がある方
ご質問のある方は、申込時に質問内容をお知らせください。

新林公園みどりの会 3月18日

新林公園みどりの会
☎0466-22-7049

市民活動通信
Fujisawa 122
NPO café

私達は、川名の新林公園で『来園者の皆様に気持ちよく過ごして頂けるよう、新林の自然をより豊かに次の世代に引き継いで行けるよう、市民感覚を生かしながら活動しています。』
主な活動:広場の清掃・除草 花壇作り
森林保全・植生保護 山の散策路整備
活動日:毎週土曜日 9時～11時(都合のよい日に参加)
(山の保全活動、花壇作りは水曜日も)
集合場所:川名「新林公園」 古民家裏

問い合わせ
URL: http://shinbayashi-midori.o.oo7.jp/
活動へのご参加をお待ちしています。《連絡先:中島 0466(22)7049》

市民活動推進センター
☎0466-54-4510
藤沢市市民活動 検索

センターだより
【緊急募金】東北地方太平洋沖地震への緊急支援のお願い
市民の皆様、東北地方太平洋沖地震への緊急支援のお願いを致します。
2011年3月15日より、関係組織を通じて、現地の災害復旧支援のための緊急募金受付を開始しました。
詳細は推進センターまで