

## (1) 施設利用者資料

## ア. 利用件数・人数

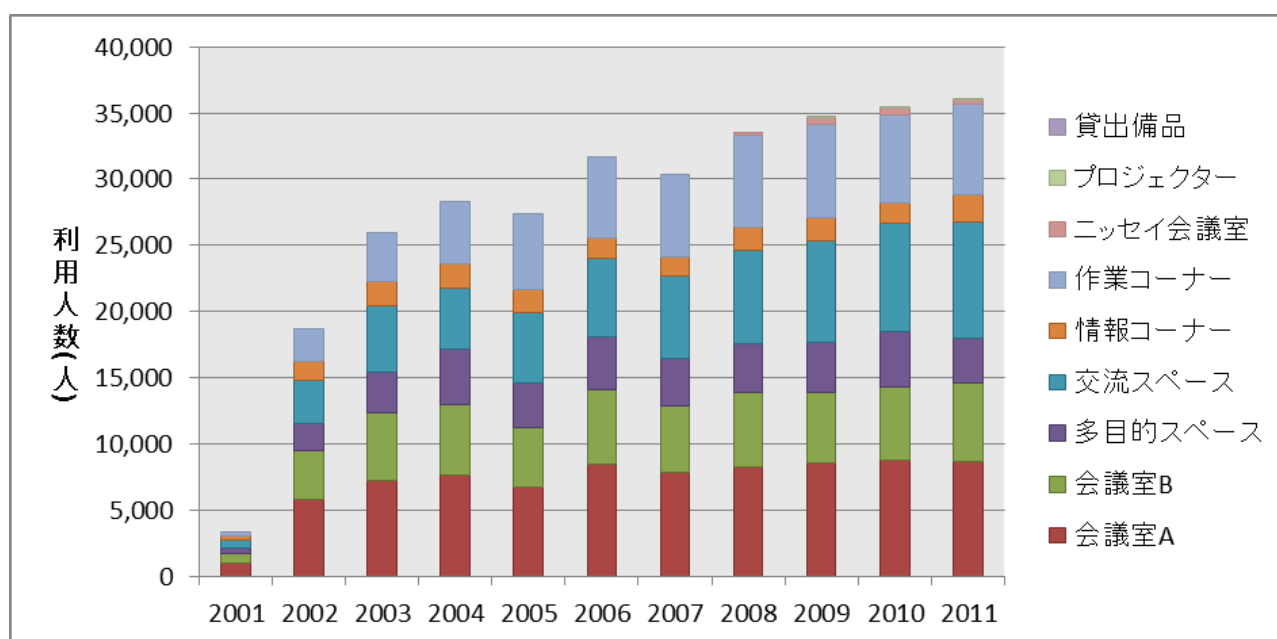
利用件数の推移表(2001 年度～2011 年度) ※4 月 18 日以前のデータも含む(310 日)

利用件数(件)	2001	2002	2003	2004	2005	2006	2007	2008	2009	2010	2011	合計
会議室A	77	461	586	604	534	683	604	641	656	737	716	6,299
会議室B	94	490	675	688	524	695	610	662	646	703	756	6,543
多目的スペース	106	478	627	764	743	805	728	747	804	876	756	7,434
交流スペース	191	1,022	1,396	1,394	1,526	1,667	1,782	1,908	2,055	2,456	2,742	18,139
情報コーナー	253	1,032	1,219	1,265	1,224	1,121	949	1,050	1,175	1,262	1,598	12,148
作業コーナー	177	1,513	2,078	2,545	2,742	3,094	3,315	3,794	3,811	3,811	3,981	30,861
ニッセイ会議室	0	0	0	0	0	0	0	8	29	26	21	84
プロジェクター	0	0	0	0	0	0	0	0	34	161	138	333
総計	898	4,996	6,581	7,260	7,293	8,065	7,988	8,810	9,210	10,032	10,708	81,841
開館日数(日)	87	308	308	307	308	308	309	307	308	306	310	3,166
一日平均(件/日)	10.32	16.22	21.37	23.65	23.68	26.19	25.85	28.70	29.90	32.78	34.54	273.20

利用人数の推移表(2001 年度～2011 年度) ※4 月 18 日以前のデータも含む(310 日)

利用人数(人)	2001	2002	2003	2004	2005	2006	2007	2008	2009	2010	2011	合計
会議室A	1,004	5,765	7,286	7,604	6,683	8,491	7,904	8,316	8,545	8,778	8,687	79,063
会議室B	701	3,719	5,033	5,386	4,528	5,598	4,998	5,533	5,320	5,502	5,930	52,248
多目的スペース	421	2,029	3,115	4,127	3,425	3,976	3,555	3,704	3,853	4,193	3,357	35,755
交流スペース	581	3,344	4,970	4,682	5,316	5,917	6,259	7,092	7,619	8,160	8,814	62,754
情報コーナー	298	1,384	1,835	1,790	1,757	1,560	1,429	1,741	1,767	1,617	1,996	17,174
作業コーナー	337	2,503	3,683	4,751	5,697	6,108	6,202	6,969	6,991	6,591	6,834	56,666
ニッセイ会議室	0	0	0	0	0	0	0	116	548	560	362	1,586
プロジェクター	0	0	0	0	0	0	0	0	65	88	79	232
総計	3,342	18,744	25,922	28,340	27,406	31,650	30,347	33,471	34,708	35,489	36,059	305,478
開館日数(日)	87	308	308	307	308	308	309	307	308	306	310	3,166
一日平均(人/日)	38	61	84	92	89	103	98	109	113	116	116	96

利用人数の年度推移グラフ ※4 月 18 日以前のデータも含む(310 日)



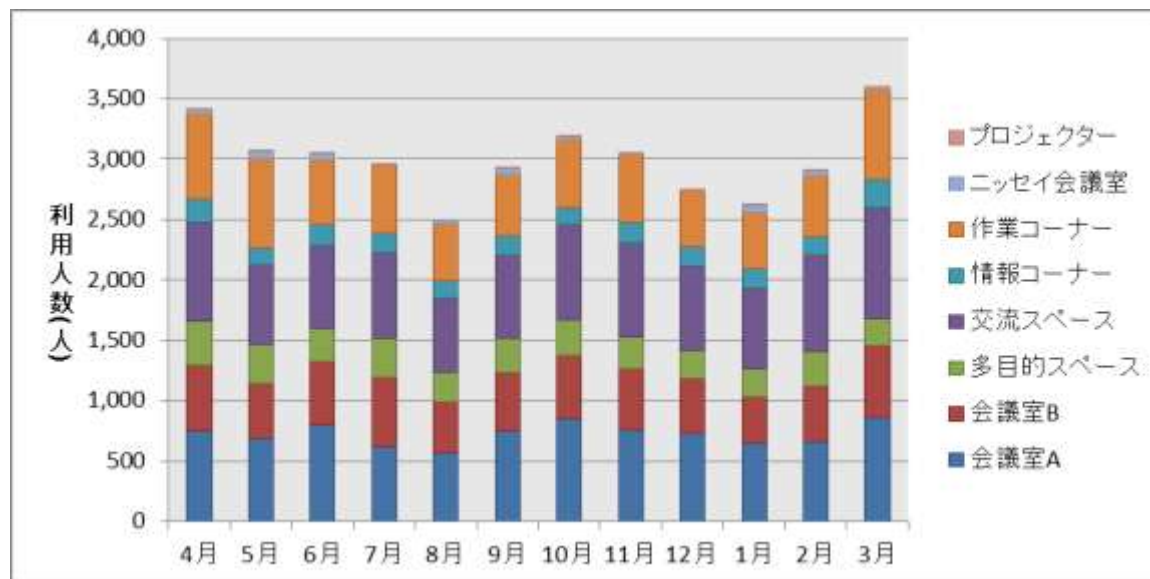
## 月次推移：2011 年度における月ごとの利用者数と利用件数の推移を利用票を基に算出

※4 月 18 日以前のデータを含む(310 日)

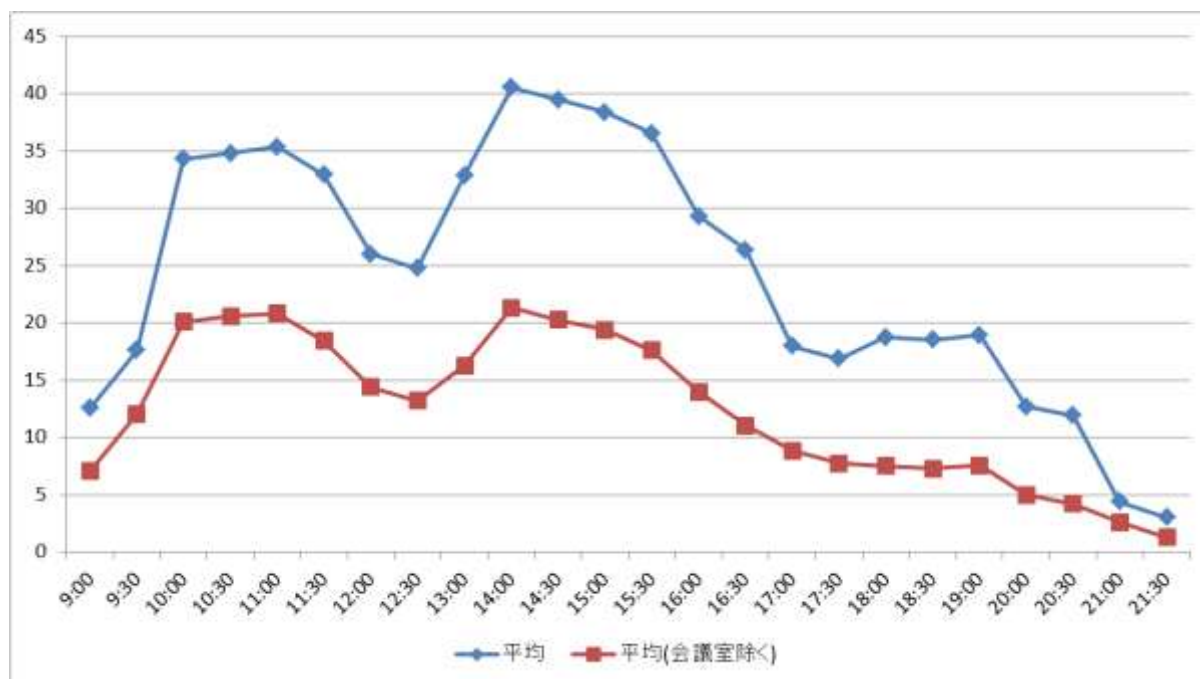
利用件数(件)	4月	5月	6月	7月	8月	9月	10月	11月	12月	1月	2月	3月	総計
会議室A	54	58	65	59	51	58	75	61	57	56	54	68	716
会議室B	62	58	64	65	56	64	67	69	64	55	62	70	756
多目的スペース	83	69	62	70	62	48	61	64	62	55	62	58	756
交流スペース	230	214	225	226	197	209	250	266	211	199	252	263	2,742
情報コーナー	145	129	139	127	117	121	134	145	136	138	121	146	1,598
作業コーナー	393	373	325	321	276	326	354	335	299	289	312	377	3,980
ニッセイ会議室	2	3	2		2	2	2	1		3	3	1	21
プロジェクター	10	9	17	12	5	8	13	14	9	9	9	23	138
総計	979	913	899	880	766	836	956	955	839	804	875	1,006	10,707
開館日数	26	26	26	27	26	27	27	26	23	24	25	27	310
一日平均	37.65	35.12	34.58	32.59	29.46	30.96	35.41	36.73	36.48	33.50	35.00	37.26	34.54

利用人数(人)	4月	5月	6月	7月	8月	9月	10月	11月	12月	1月	2月	3月	総計
会議室A	754	686	802	619	571	748	854	756	728	651	661	857	8,687
会議室B	543	453	524	572	419	489	518	512	458	381	458	603	5,930
多目的スペース	367	327	273	326	250	278	298	258	236	233	290	221	3,357
交流スペース	810	654	684	712	614	686	793	782	695	665	802	917	8,814
情報コーナー	197	151	172	159	142	162	142	169	159	160	148	235	1,996
作業コーナー	705	737	542	565	473	510	560	557	469	472	505	739	6,834
ニッセイ会議室	30	60	48		34	49	19	12		60	40	10	362
プロジェクター	4	6	12	13	0	4	4	10	2	2	4	18	79
総計	3,410	3,074	3,057	2,966	2,503	2,926	3,188	3,056	2,747	2,624	2,908	3,600	36,059
開館日数	26	26	26	27	26	27	27	26	23	24	25	27	310
一日平均	131.15	118.23	117.58	109.85	96.27	108.37	118.07	117.54	119.43	109.33	116.32	133.33	116.32

利用人数の月次推移グラフ ※4 月 18 日以前のデータを含む(310 日)



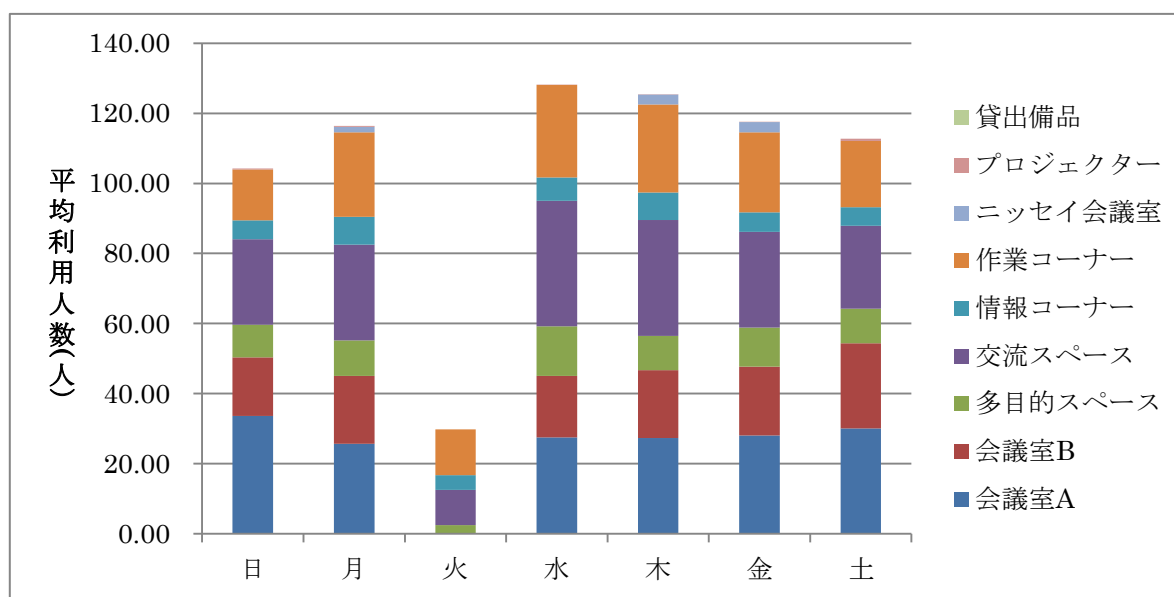
時間帯別利用状況 ※4月18日以前のデータを除く(294日)



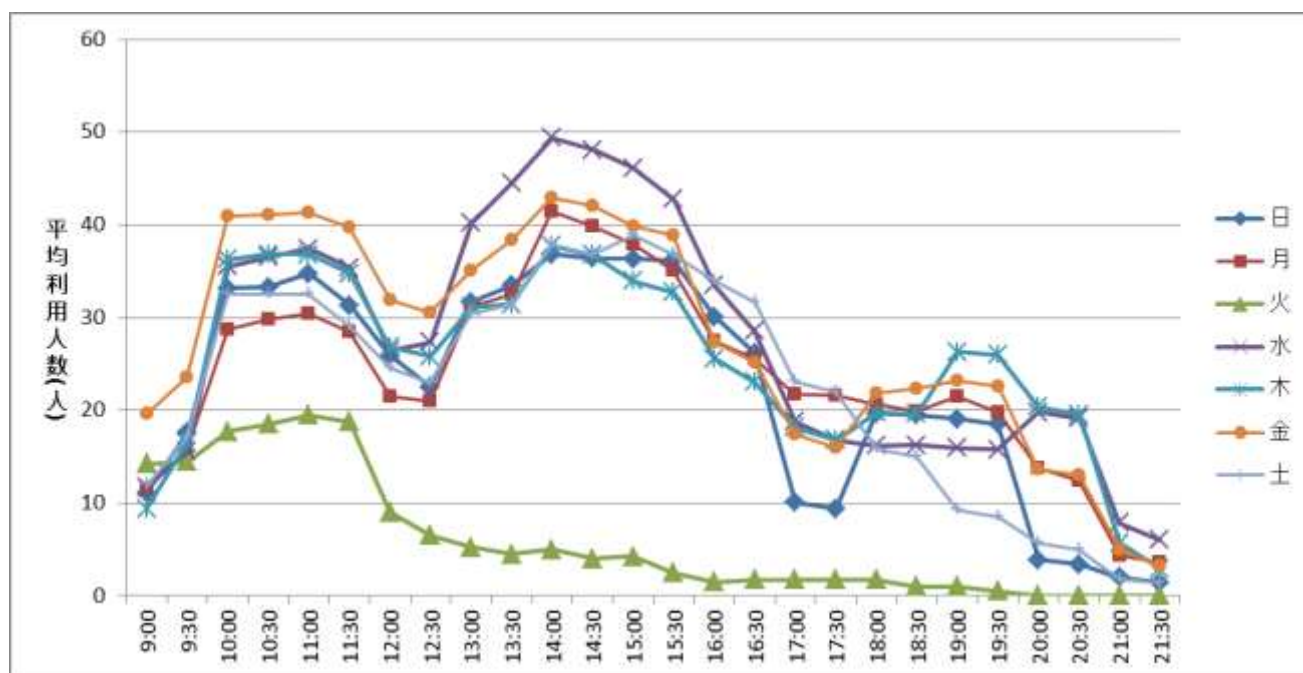
	利用人数											利用件数									
	会議室A	会議室B	多目的スペース	交流スペース	情報コーナー	作業コーナー	ニッセイ会議室	プロジェクター	総計	平均		会議室A	会議室B	多目的スペース	交流スペース	情報コーナー	作業コーナー	ニッセイ会議室	プロジェクター	総計	平均
9:00	1,207	422	669	665	70	653		10	3,696	12.57	9:00	80	55	124	177	46	233		14	729	2.48
9:30	1,207	422	947	1,470	129	988		12	5,175	17.60	9:30	80	55	184	440	81	367		16	1,223	4.16
10:00	2,655	1,528	1,523	2,488	206	1,414	260	13	10,087	34.31	10:00	208	221	295	729	140	498	15	27	2,133	7.26
10:30	2,655	1,528	1,552	2,642	234	1,346	260	15	10,232	34.80	10:30	208	221	303	787	169	496	15	28	2,227	7.57
11:00	2,697	1,572	1,557	2,711	256	1,319	260	20	10,392	35.35	11:00	211	226	307	787	178	494	15	31	2,249	7.65
11:30	2,697	1,567	1,400	2,292	240	1,202	260	20	9,678	32.92	11:30	211	225	276	639	179	451	15	31	2,027	6.89
12:00	2,346	1,056	1,108	1,696	197	1,030	177	27	7,637	25.98	12:00	169	137	224	426	167	406	8	36	1,573	5.35
12:30	2,346	1,056	957	1,561	207	947	177	29	7,280	24.76	12:30	169	137	199	386	179	384	8	36	1,498	5.10
13:00	3,201	1,683	1,031	2,111	312	1,041	250	37	9,666	32.88	13:00	214	199	237	532	273	450	11	66	1,982	6.74
13:30	3,201	1,683	1,165	2,400	344	1,159	250	37	10,239	34.83	13:30	214	199	273	624	288	507	11	66	2,182	7.42
14:00	3,643	2,009	1,286	2,949	510	1,244	240	36	11,917	40.53	14:00	241	232	317	796	399	544	10	88	2,627	8.94
14:30	3,643	2,009	1,275	2,837	482	1,088	240	36	11,610	39.49	14:30	241	232	319	765	393	500	10	88	2,548	8.67
15:00	3,585	1,998	1,198	2,765	511	962	225	36	11,280	38.37	15:00	235	231	300	755	426	465	9	88	2,509	8.53
15:30	3,585	1,998	1,116	2,443	478	869	225	38	10,752	36.57	15:30	235	231	282	686	387	409	9	88	2,327	7.91
16:00	2,856	1,646	928	2,038	477	627		38	8,610	29.29	16:00	203	197	241	595	390	349		80	2,055	6.99
16:30	2,856	1,646	737	1,558	440	478		38	7,753	26.37	16:30	203	197	201	473	377	287		80	1,818	6.18
17:00	1,626	1,057	570	1,319	323	355		36	5,286	17.98	17:00	129	130	159	421	308	226		47	1,421	4.83
17:30	1,626	1,057	421	1,181	315	327		36	4,963	16.88	17:30	129	130	128	380	292	220		48	1,327	4.51
18:00	2,097	1,206	302	1,259	316	310		24	5,514	18.76	18:00	177	145	86	401	296	201		26	1,332	4.53
18:30	2,097	1,206	282	1,325	300	212		22	5,444	18.52	18:30	177	145	78	413	272	141		25	1,251	4.26
19:00	2,133	1,217	343	1,435	259	170		15	5,572	18.95	19:00	198	156	90	427	213	104		19	1,207	4.11
19:30	2,133	1,217	318	1,313	231	148		14	5,374	18.28	19:30	198	156	81	389	190	87		18	1,119	3.81
20:00	1,345	920	269	851	195	140		10	3,730	12.69	20:00	138	127	68	264	143	83		13	836	2.84
20:30	1,345	920	222	714	182	109		10	3,502	11.91	20:30	138	127	55	224	136	61		13	754	2.56
21:00	352	172	167	361	146	83		4	1,285	4.37	21:00	30	32	38	114	111	56		3	384	1.31
21:30	352	172	74	148	100	42		4	892	3.03	21:30	30	32	20	51	68	29		3	233	0.79

曜日別 1 日平均利用者数 ※4 月 18 日以前のデータを除く(294 日)

※火曜日に利用実績があるのは、火曜日が祝日のため開館したこと、またマネジメント講座等を実施したため

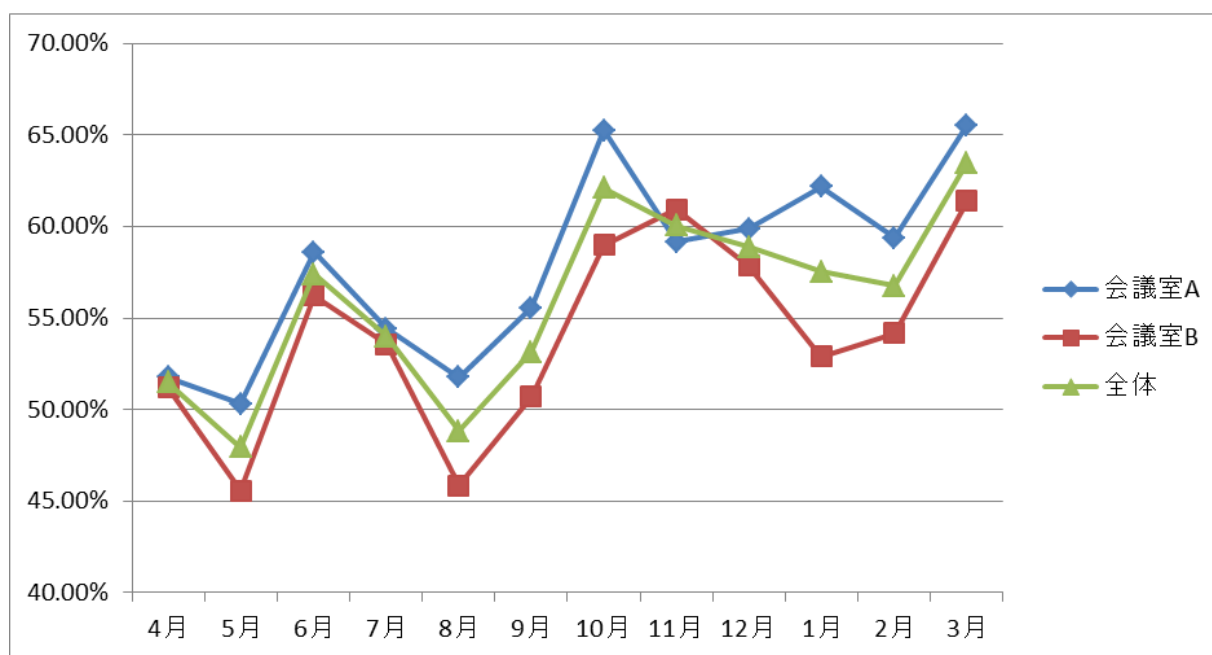


曜日別平均利用者数 ※4 月 18 日以前のデータを除く(294 日)



## イ. 会議室利用状況

月別利用率 ※4月18日以前のデータを含む(310日)



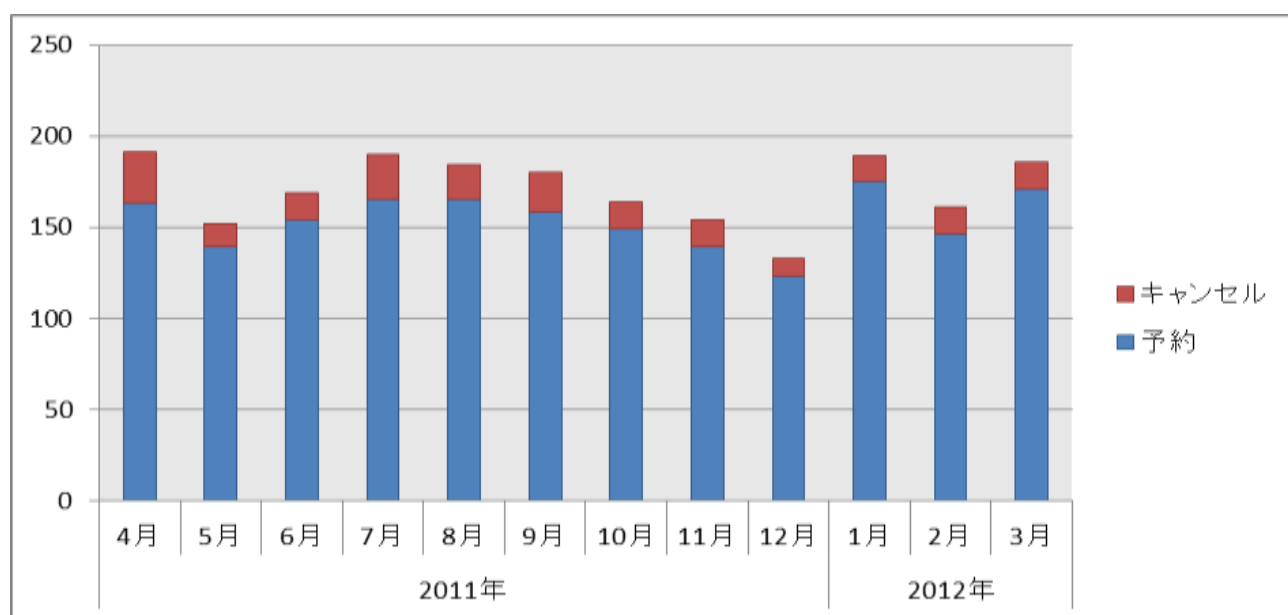
	4月	5月	6月	7月	8月	9月	10月	11月	12月	1月	2月	3月
会議室A	51.78%	50.30%	58.58%	54.42%	51.78%	55.56%	65.24%	59.17%	59.87%	62.18%	59.38%	65.53%
会議室B	51.18%	45.56%	56.21%	53.56%	45.86%	50.71%	58.97%	60.95%	57.86%	52.88%	54.15%	61.40%
全体	51.48%	47.93%	57.40%	53.99%	48.82%	53.13%	62.11%	60.06%	58.86%	57.53%	56.77%	63.46%

時間帯別利用率 ※4月18日以前のデータを除く(294日)



	9:00	9:30	10:00	10:30	11:00	11:30	12:00	12:30	13:00	13:30	14:00	14:30	15:00
会議室A	27.21%	27.21%	70.75%	70.75%	71.77%	71.77%	57.48%	57.48%	72.79%	72.79%	81.97%	81.97%	79.93%
会議室B	18.71%	18.71%	75.17%	75.17%	76.87%	76.53%	46.60%	46.60%	67.69%	67.69%	78.91%	78.91%	78.57%
全体	22.96%	22.96%	72.96%	72.96%	74.32%	74.15%	52.04%	52.04%	70.24%	70.24%	80.44%	80.44%	79.25%
	15:30	16:00	16:30	17:00	17:30	18:00	18:30	19:00	19:30	20:00	20:30	21:00	21:30
会議室A	79.93%	69.05%	69.05%	43.88%	43.88%	60.20%	60.20%	67.35%	67.35%	46.94%	46.94%	10.20%	10.20%
会議室B	78.57%	67.01%	67.01%	44.22%	44.22%	49.32%	49.32%	53.06%	53.06%	43.20%	43.20%	10.88%	10.88%
全体	79.25%	68.03%	68.03%	44.05%	44.05%	54.76%	54.76%	60.20%	60.20%	45.07%	45.07%	10.54%	10.54%

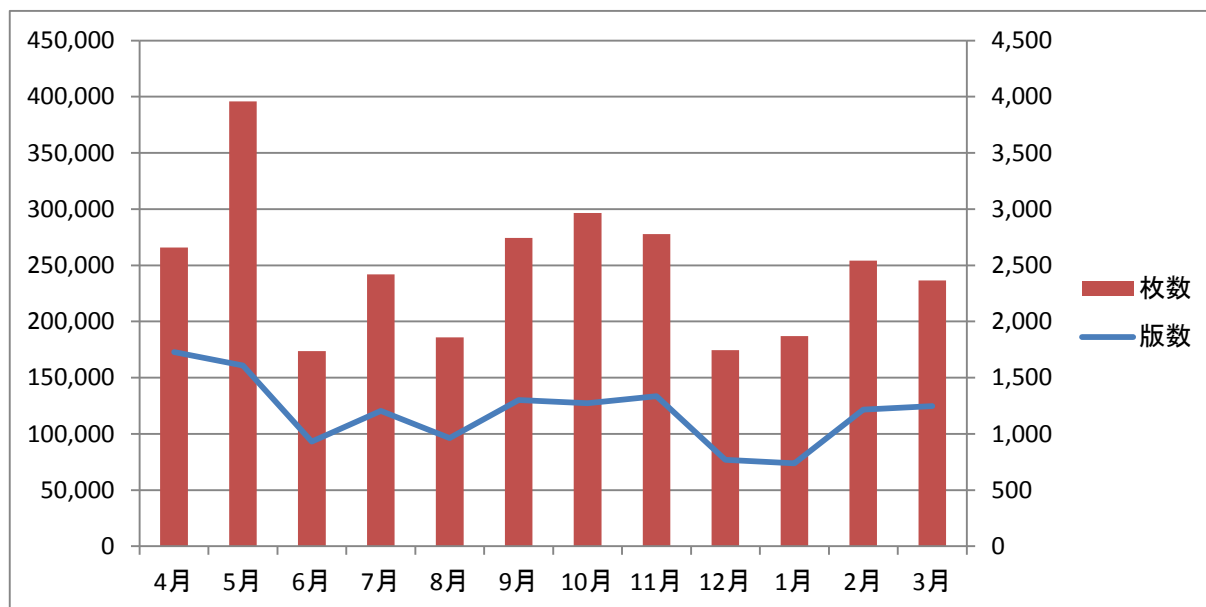
会議室予約受付件数 ※4月18日以前のデータを含む(310日)



## ウ. 印刷機利用状況

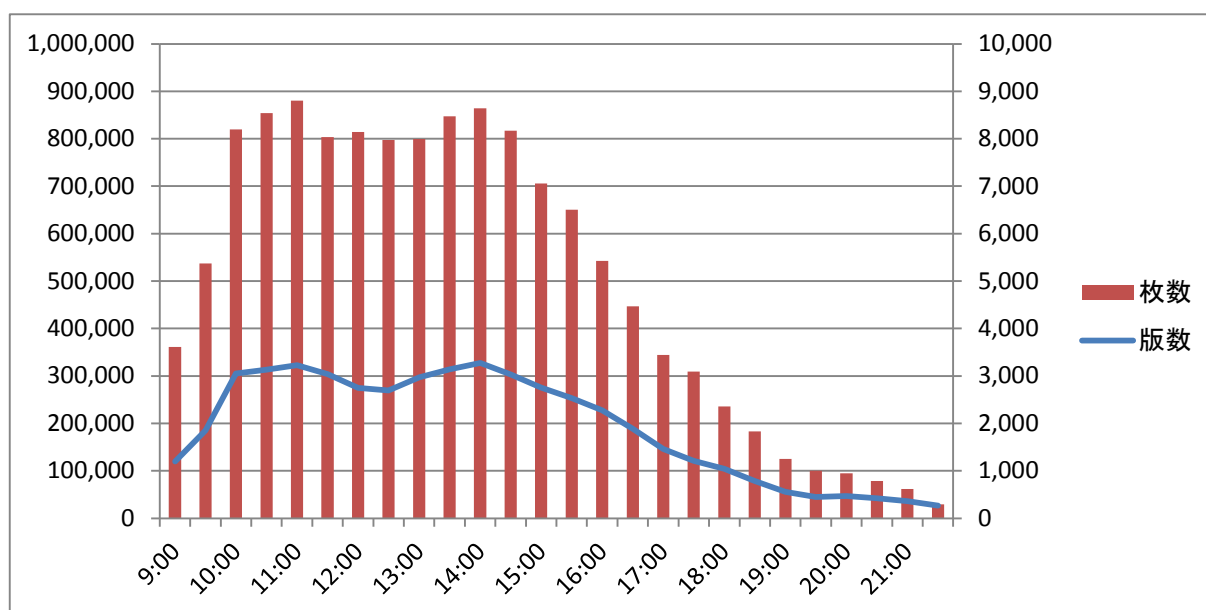
月別印刷利用状況 ※4月18日以前のデータを含む(310日)

	4月	5月	6月	7月	8月	9月	10月	11月	12月	1月	2月	3月	総計
版数	1,727	1,607	931	1,203	963	1,302	1,272	1,335	768	738	1,217	1,248	14,311
枚数	265,877	395,783	173,641	242,011	185,787	274,420	296,456	277,732	174,498	186,928	254,138	236,433	2,963,704
枚数/版数	153.95	246.29	186.51	201.17	192.93	210.77	233.06	208.04	227.21	253.29	208.82	189.45	207.09



時間帯別印刷利用状況 ※4月18日以前のデータを除く(294日)

	9:00	9:30	10:00	10:30	11:00	11:30	12:00	12:30	13:00	13:30	14:00	14:30	15:00
版数	1,197	1,852	3,050	3,135	3,227	3,039	2,745	2,695	2,972	3,140	3,271	3,033	2,756
枚数	360,935	537,028	819,743	854,151	880,351	803,248	814,053	797,307	799,336	846,976	863,968	817,022	705,607
枚数/版数	301.53	289.97	268.77	272.46	272.81	264.31	296.56	295.85	268.96	269.74	264.13	269.38	256.03
	15:30	16:00	16:30	17:00	17:30	18:00	18:30	19:00	19:30	20:00	20:30	21:00	21:30
版数	2,531	2,277	1,886	1,458	1,212	1,044	786	559	447	466	419	361	264
枚数	650,070	542,422	446,724	344,483	308,950	235,486	183,235	125,196	100,073	94,837	78,717	61,873	29,363
枚数/版数	256.84	238.22	236.86	236.27	254.91	225.56	233.12	223.96	223.88	203.51	187.87	171.39	111.22



## エ. ロッカー・鍵の貸出状況

ロッカーの鍵の貸出及び返却回数 貸出 3,742 回 返却 3,742 回

## ロッカー利用団体

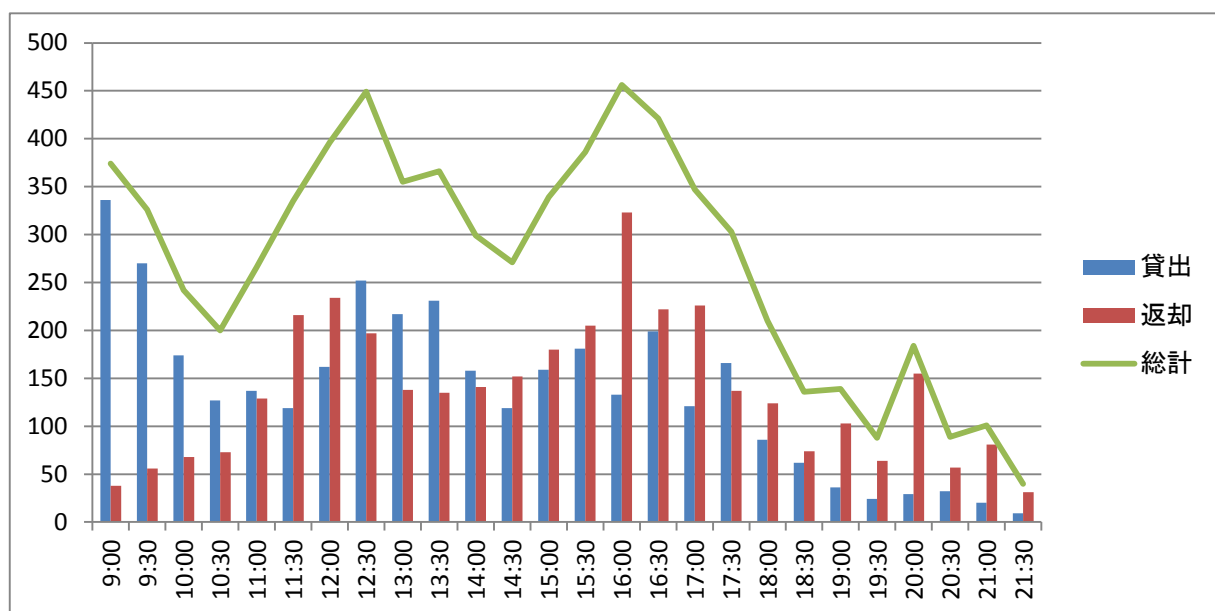
20003	藤沢環境運動市民連絡会議(藤沢エコネット)	20138	平和都市をつくる会ふじさわ
20004	東海道ネットワークの会 21	20142	なぎさ荘歴史散策サークル
20007	実践倫理宏正会 藤沢西支部	20147	藤沢市 PTA 連絡協議会
20008	藤沢グリーンスタッフの会	20148	藤沢地区 BBS 会
20013	「東条湖の家」のともだち	20149	湘南のなぎさを守る藤沢市民の会
20016	湘南日本中国友好協会	20164	はす池の自然を愛する会
20026	いさよひ会	20167	善行雑学大学
20032	チャリティコンサート実行委員会	20170	遊行フォーラム
20034	北朝鮮に拉致された日本人を救う	20172	さわたり組
	神奈川の会	20175	コスモスの会
20037	藤沢市腎友会	20177	30 人学級を実現させる藤沢の会
20047	神奈川県社会福祉士会 湘南東支部	20178	自主上映ふじさわの会
20048	ふじさわ・九条の会	20193	神奈川県ホームヘルプ協会・湘南事業所
20055	アクティブショウナニアン藤沢	20203	とめよう戦争への道！百万人署名運動
20058	キャスナ		湘南連絡会
20061	湘南ふじさわウォーキング協会	20218	ブロッケン山の会
20061	湘南ふじさわウォーキング協会	20220	藤沢市肢体障害者協会
20062	フラワーセラピー研究会・藤沢	20223	治安維持法犠牲者国家賠償要求同盟
20068	藤沢フットボールクラブスポーツ少年団		湘南支部
20073	甫水会神奈川県支部	20224	みんなの教育・ふじさわネット
20073	甫水会神奈川県支部	20225	湘南山楽会水旺班
20077	湘南ふじさわシニアネット	20233	湘南に新しい公立学校を創り出す会
20079	留学生と語り合う会湘南支部	20236	ガーディアン
20080	神奈川県年金受給者協会藤沢支部	20240	藤沢災害救援ボランティア
20086	神奈川県退職公務員連盟 藤沢支部		ネットワーク(FSV)
20086	神奈川県退職公務員連盟 藤沢支部	20254	湘南市民テレビ局
20087	全日本年金者組合藤沢支部	20255	湘南マンション管理組合ネットワーク
20089	湘南学習会議	20258	戦争非協力・無防備地域条例をめざす
20092	藤沢地名の会		藤沢の会
20094	神奈川県要約筆記協会	20270	藤沢市消費者団体連絡会
20096	心理ケア技能師会	20271	食生活研究会
20104	D-フォトクラブ	20272	健康づくり普及推進団体「健康ふじさわ」
20123	平和の白いリボン行動・藤沢	20277	湘風舎
20130	朗読の会「海の音」	20297	藤沢市難病患者と家族の会『たんぽぽの会』
20132	湘南トレッキングクラブ	20300	図書館問題研究会神奈川支部
20134	湘南ポスト	20323	神通研(神奈川手話通訳問題研究会)



20339 やまびこ	20351 よこはま湘南ネイチャーゲームの会
20363 アースディ湘南実行委員会	20497 藤沢文化創造の丘をすすめる会
20366 ピースリレーふじさわ	20516 憲法を活かす藤沢・寒川の会
20387 鵜沼室内楽愛好会	20521 傾聴連絡会
20387 鵜沼室内楽愛好会	20537 二宮尊徳の会
20396 市民農園を拓げる会	20541 武田問題対策連絡会
20400 江の島・藤沢ガイドクラブ	20555 ふじさわ・不戦のちかい 平和行動
20412 湘南日独協会 合唱団アムゼル	20557 湘南高齢期ネットワーク
20414 AFS 日本協会 湘南支部	20575 子育て支援グループ ゆめこびと
20457 戦争体験を伝える会	20576 花の輪クラブ
20459 神奈川県臨床工学技士会	20610 ギャマノン 湘南藤沢グループ
20467 湘南市民学舎	20632 藤沢未来サロン
(自主共同学習支援プロジェクト)	20652 リベラルアーツ推進協会
20474 藤沢市せっけん推進協議会	20673 ふじさわ歩友会
20488 FAKTA JAPAN	20687 ライフワーク協会

鍵の貸出 ※4月18日以前のデータを除く(294日)

	9:00	9:30	10:00	10:30	11:00	11:30	12:00	12:30	13:00	13:30	14:00	14:30	15:00
貸出	336	270	174	127	137	119	162	252	217	231	158	119	159
返却	38	56	68	73	129	216	234	197	138	135	141	152	180
総計	374	326	242	200	266	335	396	449	355	366	299	271	339
	15:30	16:00	16:30	17:00	17:30	18:00	18:30	19:00	19:30	20:00	20:30	21:00	21:30
貸出	181	133	199	121	166	86	62	36	24	29	32	20	9
返却	205	323	222	226	137	124	74	103	64	155	57	81	31
総計	386	456	421	347	303	210	136	139	88	184	89	101	40



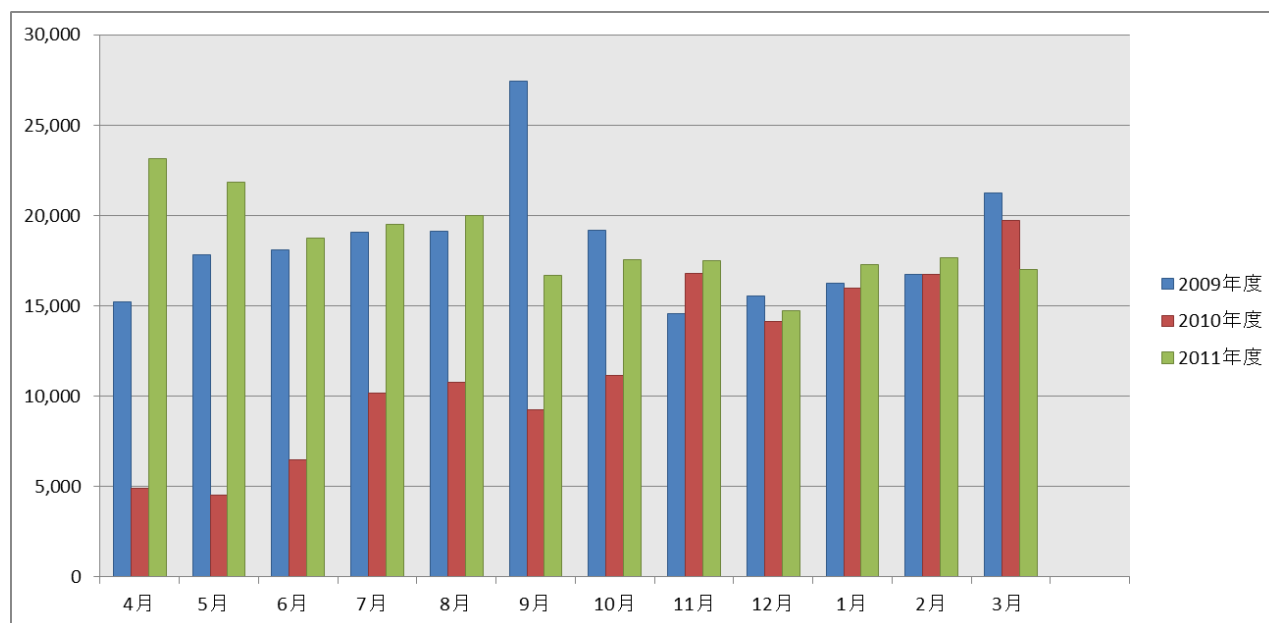
## 貸出回数上位団体

順位	団体番号	団体名	集計
1	20061	湘南ふじさわウォーキング協会	416
2	20016	湘南日本中国友好協会	321
3	20277	湘風舎	227
4	20087	全日本年金者組合藤沢支部	178
5	20387	鶴沼室内楽愛好会	129
6	20048	ふじさわ・九条の会	123
7	20366	ピースリレーふじさわ	107
8	20008	藤沢グリーンスタッフの会	96
9	20673	ふじさわ歩友会	95
10	20224	みんなの教育・ふじさわネット	91
11	20086	神奈川県退職公務員連盟 藤沢支部	89
12	20062	フラワーセラピー研究会・藤沢	88
13	20270	藤沢市消費者団体連絡会	85
14	20555	ふじさわ・不戦のちかい 平和行動	85
15	20193	神奈川県ホームヘルプ協会・湘南事業所	77
16	20080	神奈川県年金受給者協会藤沢支部	74
17	20079	留学生と語り合う会湘南支部	70
18	20077	湘南ふじさわシニアネット	64
19	20223	治安維持法犠牲者国家賠償要求同盟湘南支部	62
20	20467	湘南市民学舎(自主共同学習支援プロジェクト)	61
21	20576	花の輪クラブ	56
22	20610	ギャマノン 湘南藤沢グループ	52
23	20092	藤沢地名の会	49
24	20003	藤沢環境運動市民連絡会議(藤沢エコネット)	47
25	20255	湘南マンション管理組合ネットワーク	46
26	20521	傾聴連絡会	45
27	20557	湘南高齢期ネットワーク	43
28	20007	実践倫理宏正会 藤沢西支部	40
29	20132	湘南トレッキングクラブ	40

## (2) 情報関連業務

## ア. ホームページの作成・管理状況

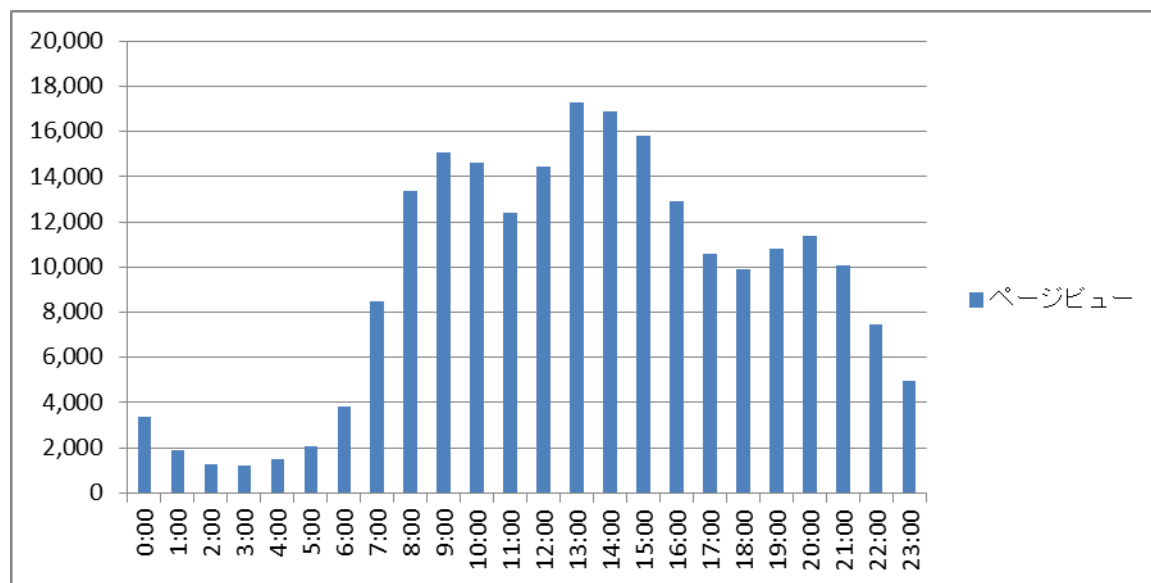
## 月別アクセス数の推移



## アクセス解析 月別アクセス数 (PV)

月	2007 年度	2008 年度	2009 年度	2010 年度	2011 年度
4 月	7,497	11,622	15,208	4,923	23,158
5 月	9,444	15,295	17,826	4,531	21,837
6 月	9,542	16,440	18,099	6,504	18,747
7 月	11,816	17,568	19,058	10,192	19,513
8 月	11,235	15,549	19,125	10,753	19,993
9 月	13,363	13,986	27,445	9,223	16,684
10 月	14,714	14,117	19,193	11,119	17,568
11 月	9,666	15,324	14,575	16,779	17,492
12 月	9,073	16,441	15,550	14,110	14,704
1 月	11,845	17,586	16,273	15,984	17,271
2 月	10,541	16,217	16,724	16,740	17,642
3 月	12,229	14,902	21,249	19,713	16,984
計	130,965	185,047	220,325	140,571	221,593

## 時間帯別アクセス数



## 曜日別アクセス数 (PV)

曜日	ページビュー	割合
日	34780	15.70%
月	35078	15.83%
火	31859	14.38%
水	32839	14.82%
木	34173	15.42%
金	26713	12.05%
土	26151	11.80%
合計	221,593	100%

## 検索キーワード

順位	キーワード	訪問	順位	キーワード	訪問
1	日野原重明 講演会 2011	750	26	藤沢市民活動推進センター	88
2	藤沢市市民活動推進センター	672	27	耳から聞く図書館	86
3	npocafe	658	28	さんわーくかぐや	85
4	善行雑学大学	582	29	saiba%e3%81%8d%e3%81%9a%e3%81%aa%e7%a	82
5	(not provided)	315	30	isb 藤沢	80
6	npo cafe	296	31	湘南アマデウス合唱団	80
7	ベストグループ	240	32	藤沢市 ドッグラン	77
8	ラ・ミュージアピアノ	204	33	藤沢災害救援	75
9	齊藤祐治	164	34	paw pads	73
10	サイバー絆研究所	149	35	藤沢市 npo	72
11	日本ソーシャルワーク研究会	143	36	3.11 支援	71
12	神奈川県立国際言語文化アカデミア	135	37	ワード チラシ	71
13	ひろしま・祈りの石 藤沢	134	38	湘南なぎさ市	71
14	藤沢災害救援ボランティアネットワーク	131	39	かながわnpo映像祭	70
15	藤沢市市民活動推進連絡会	127	40	藤沢ダンスmix	68
16	pawpads	126	41	湘南日中友好協会	65
17	湘南辻堂まるごと応援団	123	42	isb 活動支援金	63
18	npoカフェ	115	43	長後まつり	63
19	助成金セミナー 藤沢	115	44	高校生 ボランティア 募集	62
20	高校生ボランティア 募集	114	45	藤沢エコネット	62
21	藤沢 npo	108	46	チラシ 大賞	61
22	ふじさわ団塊塾	96	47	npocafe	60
23	スカイブルー サッカー	95	48	藤沢 手話	60
24	チラシ大賞	94	49	藤沢市 ボランティア	56
25	国際交流湘南	92	50	市民農園を拓げる会	54

※not provided とは？ (5 位)

Google の検索結果ページの SSL 対応により、検索キーワードが追えなくなったもの

<http://web-tan.forum.impressrd.jp/e/2011/10/25/11417>

## 参照元

ページ名等	訪問数	No.	ページ名等	訪問数
Google 検索	21272	26	ちがさき市民活動サポートセンター	100
Yahoo!検索	20836	27	はてなブックマーク	91
ダイレクトまたはブックマーク	9506	28	ひらつか市民活動センター	83
旧センターホームページ	6379	29	(特非)コミュニティビジネスサポートセンター	79
サイト内検索	1424	30	湘南で暮らす.com	66
bing 検索	1405	31	イーパーツ	56
藤沢市	542	32	LUNASCAPE 検索	56
Live メール	482	33	い〜悠々.COM	49
カンパニブログ	362	34	excite 検索	46
Goo 検索	360	35	しまゆぐ	44
Yahoo メール	339	36	湘南ふじさわ CB ネットワーク	39
Twitter	338	37	Yahoo!グループ	39

biglobe 検索	303	38	NPO 法人藤沢グリーンスタッフの会	39
楽天検索	266	39	NPO法人シニアライフセラピー研究所	32
iSB 公共未来塾	252	40	藤沢山岳会	31
nifty	212	41	パナソニック	27
えのしま・ふじさわポータルサイト	191	42	babylon	27
不明	176	43	ASRAN WEB TERMINAL	26
ocn 検索	153	44	HeartRails Capture	25
facebook	149	45	玄箱	24
NTT ドコモ	148	46	NPO 法人ゆい	24
ask 検索	143	47	埼玉県朝霞市	21
(旧サイト) 藤沢市市民電子会議室	111	48	ドコモ検索	20
神奈川県	108	49	whois 検索	19
hootsuite	108	50	地球市民友の会	18

## アクセスページ（上位 50 位まで）

順位	タイトル	ページビュー
1	トップページ	27,879
2	活動団体を探す	6,029
3	イベント情報	5,659
4	活動に参加する	5,234
5	登録団体データベース	5,156
6	推進センターを使う	4,662
7	市民活動を知る	3,911
8	予約状況	2,769
9	支援を受ける	2,730
10	活動団体を探す: 藤沢市内の NPO 法人一覧	2,718
11	登録団体: 学術・文化・芸術・スポーツ	2,575
12	推進センターを使う: 当センターへのアクセス	2,558
13	活動に参加する: ボランティア募集情報	2,101
14	トピックス	1,820
15	登録団体: 保健・医療・福祉	1,733
16	支援情報データベース	1,717
17	登録団体: 全団体表示	1,580
18	企業・行政と連携する	1,567
19	トピックス: iSB 公共未来塾 藤沢サテライト塾生募集中!	1,264
20	予約状況: 会議室	1,238
21	トピックス: [入選作品決定!] チラシ大賞 2011 エントリー作品ギャラリー	1,193

22	登録団体:全団体表示(団体名順)	1,136
23	トピックス:開館 10 周年記念事業 ～「地域力」「市民力」はNPOから。～	1,127
24	VOLUNTEERS WEB	1,087
25	登録団体:子どもの健全育成	1,084
26	イベント情報:日野原重明先生百歳記念講演会	1,070
27	トピックス:東日本大震災 3.11 支援プロジェクト	983
28	発行物	979
29	登録団体:環境保全	962
30	登録団体:まちづくり	884
31	スタッフブログ	868
32	登録団体:善行大学	783
33	登録団体:国際協力	700
34	登録団体:ベストグループ大和交流会	683
35	登録団体:社会教育	643
36	トピックス:救済募金の募集について	638
37	推進センターを使う:施設や設備機材を利用したい	634
38	トピックス:ボランティア情報誌(フリーペーパー)「VOLUNTEERS」夏号完成!	616
39	支援情報:全情報表示(締切日順(降順))	595
40	イベント情報:旧トップページ	585
41	トピックス:講座・イベントの告知	529
42	イベント情報:神奈川県立国際言語文化アカデミア研修講座のご案内	519
43	支援情報:全情報表示	502
44	トピックス:「NPO フェア 2011」に参加しませんか!	497
45	トピックス:実施報告:チラシ作成講座 ワード基礎編	484
46	登録団体:スカイブルーサッカースポーツ少年団	465
47	推進センターを使う:会議室の利用	458
48	推進センターを使う:フロアー配置図	457
49	推進センターを使う:利用団体の登録	453
50	イベント情報:高校生ボランティア募集!!世界に友達の輪を広げよう!	447

## ホームページ更新

更新総計: 3,668 件 ※更新頻度: 原則週 3 日以上 (1 日 3 回程度)

更新内訳: センター情報 93 件、団体イベント情報 711 件

団体登録情報 649 件、会議室予約状況 2,215 件

アクセス数: 221,593PV (1 日平均 717.1PV) 前年比 157.64% (前年度 140,571PV)

集計期間 2011 年 4 月 1 日～2012 年 3 月 31 日

## イ. メールマガジンの編集・発信状況

## 2011 年度発信状況

No.193	2011 年 4 月 2 日	No.210	2011 年 11 月 20 日
No.194	2011 年 4 月 15 日	No.211	2011 年 11 月 27 日
No.195	2011 年 4 月 29 日	No.212	2011 年 12 月 11 日
No.196	2011 年 5 月 19 日	No.213	2011 年 12 月 18 日
No.197	2011 年 5 月 29 日	No.214	2011 年 12 月 28 日
No.198	2011 年 6 月 11 日	No.215	2012 年 1 月 9 日
No.199	2011 年 6 月 25 日	No.216	2012 年 1 月 16 日
No.200	2011 年 7 月 9 日	No.217	2012 年 1 月 22 日
No.201	2011 年 7 月 24 日	No.218	2012 年 1 月 29 日
No.202	2011 年 8 月 7 日	No.219	2012 年 2 月 6 日
No.203	2011 年 8 月 21 日	No.220	2012 年 2 月 14 日
No.204	2011 年 9 月 9 日	No.221	2012 年 2 月 20 日
No.205	2011 年 9 月 21 日	No.222	2012 年 2 月 26 日
No.206	2011 年 10 月 2 日	No.223	2012 年 3 月 12 日
No.207	2011 年 10 月 14 日	No.224	2012 年 3 月 19 日
No.208	2011 年 11 月 2 日	No.225	2012 年 3 月 26 日
No.209	2011 年 11 月 13 日		



藤沢市市民活動推進センター 御中

## ■ もくじ

■センターからのお知らせ■

ト■会議室等の予約状況はこちら <http://npocafe.f-npon.jp/reserve/>

**Pick up!**

ト【告知！】オープンセミナー「楽しく簡単！セキュリティ双六」

久しぶりに双六（すごろく）で遊んでみませんか？

初心者からベテランまで、インターネット上のトラブルとその対策を、双六を  
楽しみながら学ぶことができます！

主催：認定特定非営利活動法人イーパーツ / 藤沢市市民活動推進センター  
後援：総務省

詳細、お申し込みについてはこちら。

→ <http://npocafe.f-npon.jp/topics/archives/2012/02/11-1517.html>

[illegible]

このコーナーでは、推進センターを利用されている団体の皆さまからの情報や推進センターに入ってくる市民活動関連の情報を掲載します。

※必ずお読みください！

掲載された情報(バックナンバー含む)は震災や計画停電の関係により、変更されている場合があります。

参加をお考えの際は、必ず各団体に開催の有無をご確認ください。

ご理解のほどよろしくお願い致します

□□□□□□□□□□□□□□NPO支援情報□□□□□□□□□□□□□□□□

ト■PIVOT(ピボット)基金助成募集【3/13/火】@東京 No. 70490

青少年の健全育成活動を行っているボランティアグループに助成

申込締切：2012年3月13日(火)

**■発行物**

<http://npocafe.f-npon.jp/pub/johoclip/20120210.html>

<http://npocafe.f-npon.jp/pub/newsletter/20120210.html>

## ■ 編集後記 ■

2週間続いての遅れての発行になり、大変申し訳ございません。  
先週1週間は自分の中で大きな山場がいくつかありました。何とか乗り越えられたもの、そうでなかったものとあります。  
好きな映画の劇中歌に「Climb Ev'ry Mountain」という曲があり、乗り越えなきゃ！という感じる度に思い返す曲です。  
「すべての山に登りなさい」これからもチャレンジし続けます（桜）

//////

購読申込、解除は、[npo-maga@shonanfujisawa.com](mailto:npo-maga@shonanfujisawa.com) まで

バックナンバー：<http://npocafe.f-npon.jp/pub/mailmagazine/>

・掲載された情報は変更される場合もありますので、必ず各団体にご確認ください。

・当メールマガジンの情報は原則として転載自由です。

(転載の際には、一言ご連絡いただければ幸いです。)

・また、各情報の最後に【転載不可】【転載の際はご連絡を】等とある場合は、その指示に従ってください。

・当メールマガジンへの、ご意見・ご感想などを [npo-maga@shonanfujisawa.com](mailto:npo-maga@shonanfujisawa.com) までお寄せ下さい。

お寄せいただいたご意見は当メールマガジン上でご紹介させていただくことがあります。掲載を希望されない場合やハンドルネームを希望される場合は、その旨お書きください。

藤沢市市民活動推進センターメールマガジン  
毎週金曜日発行(予定)

## ●発行

藤沢市市民活動推進センター

〒251-0052 藤沢市藤沢 1031 小島ビル 2 階

TEL: 0466-54-4510 FAX: 0466-54-4516

E-mail: f-npoc@shonanfujisawa.com

URL: <http://npocafe.f-npon.jp/>

Twitter: <http://twitter.com/#!/fnpoc>

## ウ. 登録団体・個人のデータベース

## 登録団体数の推移

2005年度	2005										2006		
月	4月	5月	6月	7月	8月	9月	10月	11月	12月		1月	2月	3月
団体数	181	238	262	272	286	305	312	324	331		340	348	356
2006年度	2006										2007		
月	4月	5月	6月	7月	8月	9月	10月	11月	12月		1月	2月	3月
団体数	362	369	379	341	343	350	358	366	373		379	392	400
2007年度	2007										2008		
月	4月	5月	6月	7月	8月	9月	10月	11月	12月		1月	2月	3月
団体数	399	408	403	406	411	417	418	420	422		427	432	436
2008年度	2008										2009		
月	4月	5月	6月	7月	8月	9月	10月	11月	12月		1月	2月	3月
団体数	437	440	443	445	449	450	383	382	389		391	398	404
2009年度	2009										2010		
月	4月	5月	6月	7月	8月	9月	10月	11月	12月		1月	2月	3月
団体数	406	409	409	412	413	386	391	395	402		411	417	421
2010年度	2010										2011		
月	4月	5月	6月	7月	8月	9月	10月	11月	12月		1月	2月	3月
団体数	424	421	424	429	433	401	413	420	427		436	439	439
2011年度	2011										2012		
月	4月	5月	6月	7月	8月	9月	10月	11月	12月		1月	2月	3月
団体数	441	444	449	454	415	420	413	421	435		440	448	455

## 登録団体数の推移

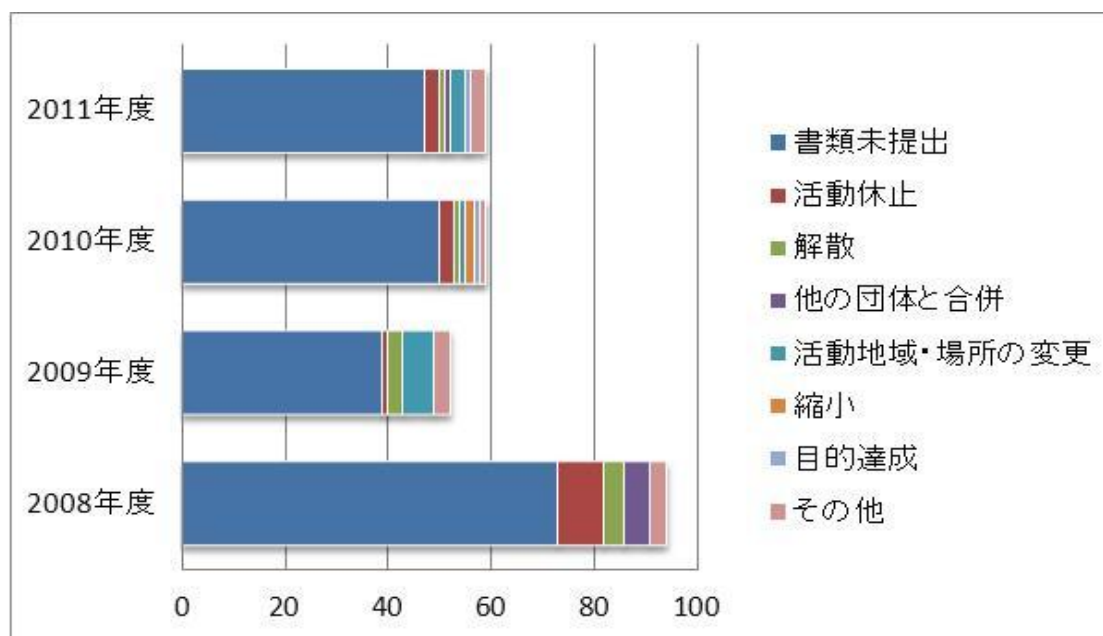


## 2011 年度月別登録状況

	2010年	2011年										2012年		
	3月	4月	5月	6月	7月	8月	9月	10月	11月	12月	1月	2月	3月	
登録団体数	439	441	444	449	454	415	420	413	421	435	440	448	455	
新規登録団体		6	6	5	4	8	4	1	8	7	3	5	6	
再登録団体		0	4	1	3	22	3	2	2	7	5	4	2	
抹消団体		4	7	1	2	69	2	10	2	0	3	1	1	

## 登録抹消理由

	2008年度	2009年度	2010年度	2011年度
書類未提出	73	39	50	47
活動休止	9	1	3	3
解散	4	3	1	1
他の団体と合併	5	0	0	1
活動地域・場所の変更	0	6	1	3
縮小	0	0	2	0
目的達成	0	0	1	1
その他	3	3	1	3
計	94	52	59	59



## 登録団体の登録状況

会員数	団体数	比率
1～10人未満	54	11.87%
10～50人未満	228	50.11%
50～100人未満	64	14.07%
100～150人未満	25	5.49%
150以上	80	17.58%
その他	4	0.88%
	455	100.00%

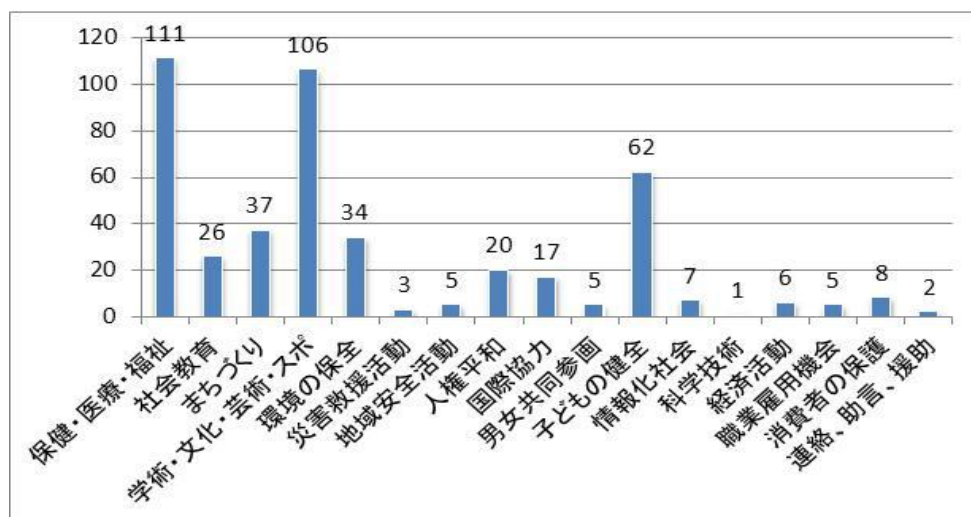
活動年数	団体数	比率
5年以下	109	23.96%
6年～10年以下	111	24.40%
11～15年以下	77	16.92%
16～20年以下	43	9.45%
21年以上	115	25.27%
	455	100.00%

主な活動分野	団体数	比率
保健・医療・福祉	111	24.40%
社会教育	26	5.71%
まちづくり	37	8.13%
学術・文化・芸術・スポ	106	23.30%
環境の保全	34	7.47%
災害救援活動	3	0.66%
地域安全活動	5	1.10%
人権平和	20	4.40%
国際協力	17	3.74%
男女共同参画	5	1.10%
子どもの健全	62	13.63%
情報化社会	7	1.54%
科学技術	1	0.22%
経済活動	6	1.32%
職業雇用機会	5	1.10%
消費者の保護	8	1.76%
連絡、助言、援助	2	0.44%
	455	100.00%

活動地域	団体数	比率
藤沢市全域	160	35.16%
市内の一部地域	109	23.96%
神奈川県内	141	30.99%
その他	45	9.89%
	455	100.00%

ホームページ	団体数	比率
あり	202	44.40%
なし	220	48.35%
制作予定	33	7.25%
	455	100.00%

法人格	団体数	比率
特別非営利活動法人	87	19.12%
財団法人	6	1.32%
社団法人	7	1.54%
一般社団法人	8	1.76%
社会福祉法人	2	0.44%
学校法人	1	0.22%
検討中	28	6.15%
申請中	4	0.88%
なし	312	68.57%
	455	100.00%



## 登録団体分野別一覧

(主な活動分野として団体が申し出た分野別、登録番号が囲み線の団体は特定非営利活動法人)

### 活動分野 1 保健・医療・福祉の増進(114 団体)

20013	「東条湖の家」のともだち	ーク「きずな」	
20015	ジャパンヨガアカデミー	20143	COCO 湘南
20019	湘南ウェーブ	20154	耳から聞く図書館
20023	花のボランティア藤沢	20161	筆記通訳サークルふじさわ
20029	藤沢白門会	20185	ワーカーズ・コレクティブ実結
20030	コネット湘南	20187	善行援助サービス
20032	チャリティコンサート実行委員会	20193	神奈川県ホームヘルプ協会・湘南事業所
20035	翡翠の会	20220	藤沢市肢体障害者協会
20037	藤沢市腎友会	20226	藤の実
20042	ぶらり鵜沼編集委員会	20235	神奈川県年金受給者協会藤沢支部藤沢中央
20044	藤沢こころの電話相談室	分会	
20046	エフの会	20236	ガーディアン
20047	神奈川県社会福祉士会 湘南東支部	20267	はあと音楽療法研究会
20057	藤沢ひまわり会	20268	藤沢市ボランティア連絡会
20061	湘南ふじさわウォーキング協会	20272	健康づくり普及推進団体「健康ふじさわ」
20062	フラワーセラピー研究会・藤沢	20284	ワーカーズ・コレクティブポパイ
20063	じゃお湘南クラブ	20297	藤沢市難病患者と家族の会『たんぽぽの会』
20070	藤沢市誘導奉仕会サンウォーク	20308	地域市民みんなでつくる わいわい善行
20075	湘南まごころ	20323	神通研(神奈川手話通訳問題研究会)
20077	湘南ふじさわシニアネット	20335	神奈川成年後見サポートセンター横浜湘南
20080	神奈川県年金受給者協会藤沢支部	支部	
20086	神奈川県退職公務員連盟 藤沢支部	20337	シニアライフセラピー研究所
20087	全日本年金者組合藤沢支部	20339	やまびこ
20088	聴導犬育成の会	20371	片瀬地区福祉ボランティアしおさい
20094	神奈川県要約筆記協会	20374	日本オストミー協会神奈川支部 湘南地区
20096	心理ケア技能師会	グループ	
20097	神奈川県年金受給者協会藤沢支部南部分会	20384	心とからだのケアスペース オアーゼ
20100	やまゆり	20396	市民農園を拓げる会
20118	藤沢市食生活改善推進団体四ツ葉会	20402	自立社会構築のための機器普及プロジェクト
20120	湘南栄養指導センター	ト	
20121	東京外語艇友会	20418	シニア住まい塾
20139	藤沢西部地区社会福祉協議会福祉ネットワ	20425	藤沢市聴覚障害者協会

20429	地域作業所「ピープルファクトリー」
20432	いきいき学部三期生(生涯学習大学)
20433	ワーカーズ・コレクティブ いっ歩
20443	カウンセリンググループ「若葉の会」
20459	神奈川県臨床工学技士会
20473	遊びサークル「浜とびっ！」
20476	日本糖尿病協会 湘南会
20481	生活総合研究会
20507	W.Co「実結」
20512	藤沢育成会後援会いずみ
20514	さんわーく かぐや
20521	傾聴連絡会
20522	銀の鈴(シルバーベル)
20525	藤沢言語友の会
20531	NPO 法人 ポトピの会
20549	神奈川健康生きがいつくりアドバイザー協議会
20550	湘南おっぱい育児の会
20552	ガンの患者学研究所(いのちの田圃の会 藤)
20665	湘南市民後見人ネットワーク
20672	英会話クラス「フルッピア」を支える会
20673	ふじさわ歩友会
20680	藤沢市 自閉症児・者 親の会
20683	眼瞼下垂の会
20686	ACA 藤沢グループ
20688	朋ボランティアグループ
20695	草花を愛する会
20697	アジアの医療技術向上を支援する会
20710	メンタルサポート『きゃんでい・ぼっくす』

## 活動分野 2 社会教育の推進(26 団体)

20041	湘南男声合唱団
20065	ベストグループ大和交流会
20073	甫水会神奈川県支部
20089	湘南学習会議
20099	JBDFKAR 協会湘南支部
20111	ENOSHIMA-V
20125	かんきょう樂行ふじさわ
20133	湘南みちくさクラブ
20140	けんゆう会
20167	善行雑学大学
20168	投資と学習を普及・推進する会
20175	コスモスの会
20181	オフィス・ボビー&ハニー
20300	図書館問題研究会神奈川支部

## 活動分野 3 まちづくりの推進(37 団体)

20002	ふじさわ救命普及推進会
20064	片瀬メンズクラブ
20069	辻堂ファイト祭り委員会
20106	湘南 SOHO クラブ
20116	医療生協かながわ片瀬鵜沼支部

20553	全国心臓病の子どもを守る会 県域支部
20557	湘南高齢期ネットワーク
20565	全日本シルバー社交ダンス普及協会
20573	健康応援団
20592	アグネス
20599	自立支援ネットワーク
20602	きららの会
20607	ローズマリー
20608	日本ソーシャルワーク研究会
20609	湘南障害児者を守る会 まつぼっくり
20610	ギャマノン 湘南藤沢グループ
20620	心とからだの研究会
20621	神奈川弱視者問題研究会
20624	在宅療養支援ネットワーク
20627	ひさご組ふじさわ
20633	六会ささえるの会
20640	地域で共に生きる会準備会
20662	生活支援協会
20711	AL サインプロジェクト
20720	臨床パストラル教育研究センター
20721	ミヨ・ふれあいネット
20722	お話し相手 サービス&ボランティア
20725	藤沢市鍼灸・マッサージ師会
20728	なつのそら
20729	ふじさわ福祉基金
20736	湘南ケアポート さわやか
20737	シニアダンスサポート

20330	マイスターネット
20370	グリーンタフ友の会
20383	藤沢市書道協会
20463	新老人の会 神奈川支部
20467	湘南市民学舎(自主共同学習支援プロジェクト)
20478	湘南市民メディアネットワーク
20576	花の輪クラブ
20601	神奈川県高校生徒会会議
20676	釣り人のルールとマナーを考える会
20704	サイバー絆研究所(略称:ICA)
20739	まなびカフェ
20743	フラワーセラピー研究会・そよかぜチーム

20128	ふじさわ NPO 連絡会
20141	イルミネーション湘南台
20142	なぎさ荘歴史散策サークル
20153	ふじさわこどもまちづくり会議実行委員会
20183	旧モーガン邸を守る会

20194 アジアスマイル 湘籐  
 20232 湘南 GF クラブ  
 20249 藤沢菊花会  
 20254 湘南市民テレビ局  
 20255 湘南マンション管理組合ネットワーク  
 20291 WE21 ジャパン藤沢  
 20293 ICP 地域振興協会(家庭利便性福利厚生事業  
 部会)  
 20344 鶴沼の緑と景観を守る会  
 20357 首都圏マンション管理士会 神奈川支部 「神  
 20649 パートナリシップ善行  
 20652 リベラルアーツ推進協会  
 20675 ねこきちの会  
 20689 湘南藤沢文化ネットワーク  
 20708 土木行政研究会

#### 活動分野 4 学術・文化・芸術・スポーツの振興(106 団体)

20004 東海道ネットワークの会 21  
 20009 天為俳句会  
 20014 藤沢市ターゲット・バードゴルフ協会  
 20025 湘南コンサートの会  
 20026 いさよひ会  
 20033 神奈川青年俳句研究会  
 20071 湘南エールアンサンブル  
 20159 宇宙儀  
 20170 遊行フォーラム  
 20172 さわたり組  
 20189 波俳句会  
 20191 端月会  
 20205 藤沢市俳句協会  
 20215 大日本書芸院湘南連合会  
 20218 ブロッキン山の会  
 20222 昭和音楽大学同侪会湘南支部  
 20225 湘南山楽会水旺班  
 20247 劇団湘南山猫  
 20253 藤沢市体育協会  
 20259 大道 S. C  
 20264 藤沢市スポーツチャンバラ協会  
 20269 ミニコミそうだよ編集室  
 20298 八松サッカースポーツ少年団  
 20305 びぢゅある湘南  
 20321 うたの会  
 20327 藤沢合唱団  
 20338 キラキラ☆ハーモニカコンサート実行委員  
 会  
 20349 岳湘南俳句会  
 20367 神奈川県ライフセービング連盟  
 20373 藤沢市婦人会  
 20381 湘南セーリングクラブ  
 20387 鶴沼室内楽愛好会  
 20388 キヤノン・フォト・クラブ湘南

奈川連絡協議会」 湘南地区部会  
 20378 地域魅力  
 20382 江の島みちルネッサンス推進会議  
 20551 鶴沼景観まちづくり会  
 20562 藤倶楽部  
 20605 湘南にドッグランを作る会  
 20625 キャンドルナイト湘南台  
 20628 かながわマンション管理センター  
 20639 paw pads(ぱうぱっず) ～湘南いぬねこの輪  
 ～  
 20718 湘南ふじさわ動画塾  
 20727 REDS 湘南  
 20744 湘南暮らしを楽しむ会 (準備中)  
 20746 ミュージックコミュニケーション  
 20752 近隣市民をつなぐ会

20092 藤沢地名の会  
 20104 D-フォトクラブ  
 20122 笑顔で夢を語ろう会  
 20130 朗読の会「海の音」  
 20131 藤稲フォトクラブ  
 20132 湘南トレッキングクラブ  
 20146 湘南アマデウス合唱団  
 20397 藤沢市邦楽協会  
 20400 江の島・藤沢ガイドクラブ  
 20403 湘南交響吹奏楽団グランドシップ  
 20407 湘南モーツァルト愛好会  
 20409 五行歌ハマ風の会  
 20417 湘南アルゼンチンタンゴダンス同好会  
 20421 村岡フェニックス  
 20423 神奈川報道写真連盟湘南支部  
 20426 藤沢市謡曲協会  
 20438 アンファン・ドゥ・ラ・ミューズピアノデュ  
 オ研究会  
 20446 藤沢市ダンススポーツ連盟  
 20451 鶴沼サッカースポーツ少年団  
 20455 湘南いけばな江陽会  
 20469 湘南混声合唱団  
 20475 やすらぎマジッククラブ  
 20483 藤沢市卓球協会 レディース部  
 20497 藤沢文化創造の丘をすすめる会  
 20524 小原流 湘南支部  
 20533 湘南篆刻篆書連合会  
 20537 二宮尊徳の会  
 20543 いろりばたの会  
 20546 湘南台ハーモニックレインボー  
 20547 日本ハワイアンカヌー協会  
 20556 たぶろう美術協会 湘南支部  
 20568 湘南生花会  
 20577 アズヴェール藤沢スポーツクラブ



20578 神奈川マンドリン研究会  
 20584 湘南スポーツ指導者連絡協議会  
 20587 湘南五行歌を楽しむ会  
 20588 藤沢地区家庭婦人バレーボール連盟  
 20591 ワップフィルム  
 20595 スカイブルーサッカースポーツ少年団  
 20597 ユーラシア青少年交流推進支援センター  
 20598 旧近藤邸を守る会  
 20604 湘南ヴェロクラブ  
 20606 ふじ写楽  
 20615 鵠沼を語る会  
 20623 藤沢三曲協会  
 20634 STEP UP 学習会  
 20656 藤沢市吟詠連盟  
 20658 藤沢市グラウンド・ゴルフ協会  
 20659 市民の図書館・ふじさわ  
 20661 大庭山賊男星合唱隊  
 20684 モニカ・クラブ  
 20691 藤沢市美術家協会  
 20693 神奈川湘南卓球クラブ  
 20696 藤洋会  
 20698 辻堂デジタルフォトクラブ  
 20699 よつばクラブ  
 20701 湘南ハーモニカサークル交流会  
 20702 湘南マリンオーガニゼーション  
 20703 日本文化交流センター関東支部  
 20713 エッセイなぎさ会  
 20714 ふれいす  
 20717 さーくる D. S. K  
 20723 日本の歴史研究会  
 20724 コントラクトブリッジ研究会  
 20726 神奈川県スキー指導員会藤沢支部  
 20730 湘南考古学同好会  
 20731 箏の会  
 20735 湘南おひさま楽団  
 20738 カポエイラ湘南  
 20741 ハートフルクラブ湘南・横浜  
 20748 藤沢山岳会  
 20750 女わざ  
 20751 湘南プラスオーケストラ

## 活動分野 5 環境の保全(34 団体)

20003 藤沢環境運動市民連絡会議(藤沢エコネッ  
 ト)  
 20008 藤沢グリーンスタッフの会  
 20011 環境技術交流会  
 20012 石けんグループ「しゃぼん湘南」  
 20040 東日本鉄道 OB 会藤沢支部  
 20149 湘南のなぎさを守る藤沢市民の会  
 20155 ゆい  
 20190 藤沢市更生保護女性会  
 20202 神奈川県地球温暖化防止活動推進員 湘南 G  
 20207 新林公園みどりの会  
 20221 川名里山レンジャー隊  
 20251 ふじさわエコパートナー・ゴミ部会 OB 会  
 20265 かながわ環境カウンセラー協議会・湘南支部  
 20273 藤沢探鳥クラブ  
 20292 サーフライダーファウンデーションジャパ  
 ン  
 20310 川名自然フォーラム  
 20348 パパラギ海と自然の教室  
  
 20351 よこはま湘南ネイチャーゲームの会  
 20363 アースディ湘南実行委員会  
 20406 オメガ  
 20474 藤沢市せっけん推進協議会  
 20484 農業応援センター  
 20495 鵠沼里山の会  
 20503 片瀬・片瀬山の緑を守る会  
 20520 神奈川県植物誌調査会藤沢グループ  
 20541 武田問題対策連絡会  
 20648 日本オオカミ協会  
 20650 藤沢市地球温暖化対策地域協議会  
 20671 片瀬・鵠沼一道路問題を考える会  
 20692 湘南の散歩道をきれいにする会  
 20707 歩く箱根山の会  
 20715 エネルギーの地産・地消をめざす会  
 20734 里地里山景観と農業の再生プロジェクト  
 20749 有機農家と藤沢市民をつなぐ会

## 活動分野 6 災害救援活動(3 団体)

20158 藤沢市赤十字奉仕団  
 20240 藤沢災害救援ボランティアネットワーク (FSV)  
 20740 支援プロジェクト藤沢「いっしょ」

**活動分野 7 地域安全活動(5 団体)**

20162	神奈川海難救助隊
20355	鵠沼地区交通安全母の会
20368	西浜サーフライフセービングクラブ

20586	サーフ 90 藤沢ライフセービングクラブ
20654	神奈川県マンション管理士会

**活動分野 8 人権の擁護・平和の推進(20 団体)**

20034	北朝鮮に拉致された日本人を救う神奈川の会
20043	原水爆禁止藤沢市協議会
20048	ふじさわ・九条の会
20095	野村生涯教育センター 神奈川支部
20103	藤沢市原爆被災者の会(白藤会)
20113	市民が望む藤沢市政を考える市民の会(略称:市民マニフェストの会)
20123	平和の白いリボン行動・藤沢
20137	藤沢母親連絡会
20138	平和都市をつくる会ふじさわ
20203	とめよう戦争への道! 百万人署名運動湘南連絡会

20228	平和ミュージカル・ふじさわ
20258	戦争非協力・無防備地域条例をめざす藤沢の会
20306	アムネスティ・インターナショナル日本 湘南グループ
20366	ピースリレーふじさわ
20394	ニエ・アルをしのぶ会
20430	平和を考える風の会
20457	戦争体験を伝える会
20516	憲法を活かす藤沢・寒川の会
20529	平和の輪をひろげる実行委員会
20555	ふじさわ・不戦のちかい 平和行動

**活動分野 9 国際協力(17 団体)**

20016	湘南日本中国友好協会
20055	アクティブショウニアン藤沢
20060	湘南トーストマスターズクラブ
20074	日本語で心をつなぐ会
20079	留学生と語り合う会湘南支部
20134	湘南ポスト
20275	才能教育研究会
20534	神奈川 SGG クラブ
20629	ヒッポファミリークラブ

20342	日本語こんぺいとう
20390	国際交流湘南 IES
20392	日本語サークル なかま
20412	湘南日独協会 合唱団アムゼル
20414	AFS 日本協会 湘南支部
20488	FAKTA JAPAN
20505	藤沢中国語講座
20668	地球市民 友の会

**活動分野 10 男女共同参画社会の形成の促進(5 団体)**

20058	キャスナ
20196	湘南 VIRAGO
20200	湘南 DV サポートセンター

20212	かながわ女性会議
20709	リングベル

**活動分野 11 子どもの健全育成(62 団体)**

20007	実践倫理宏正会 藤沢西支部
20028	藤沢市ボーイスカウト連絡会
20068	藤沢フットボールクラブスポーツ少年団
20081	幼児教室どんぐり園かなりや会
20085	ボーイスカウト藤沢 2 団ベンチャー隊
20135	おもしろ科学たんけん工房
20136	藤沢の幼児問題を考える市民の会
20137	藤沢母親連絡会
20145	子育てじゃんけんぼん
20147	藤沢市 PTA 連絡協議会
20148	藤沢地区 BBS 会
20177	30 人学級を実現させる藤沢の会
20178	自主上映ふじさわの会
20224	みんなの教育・ふじさわネット

20233	湘南に新しい公立学校を創り出す会
20234	湘南コミュニティサポートセンター
20237	Gateway International Center
20238	湘南いずみサークル
20277	湘風舎
20288	藤沢子ども劇場南ブロック
20290	藤沢ファイターズ
20295	藤沢海洋少年団
20296	湘南映像祭
20299	藤沢市母子寡婦福祉会
20302	藤沢 YMCA
20311	藤沢市幼児教育協議会
20358	はばたき 3 才児保育ひよこ会
20398	幼児教室 どんぐり園

20420	ふじさわこどもクラブ	20619	善行あいの会
20422	湘南 TA 研究会	20622	青空自主保育でんでんむし
20441	鵜沼子供の家運営委員会	20635	神戸・広島 子供たちの旅
20442	藤沢子育て支援 W.co ほっと・すぺーす	20638	昔の遊びを伝える会
20444	教育相談研究会	20667	チャリティーサンタ湘南支部
20447	FC 高谷 04 サッカースポーツ少年団	20677	藤沢ジュニアオーケストラ
20456	すぎなの会	20678	おもちゃの広場 タンボポ
20493	カウンセリングスペースふじさわ	20685	藤沢市八ヶ岳野外体験教室を愛する会
20508	藤沢の子育てを考える会	20690	ふじさわ市民ミュージカル実行委員会
20527	おもちゃひろば「ロリポップ」	20694	Run for Peace 湘南
20530	藤沢市の教育を考える会	20706	5年後、10年後こどもたちが健やかに育つ会
20532	おでこちゃんクラブ		/藤沢支部
20544	神奈川 LD 等発達障害児・者親の会「にじの会」	20716	湘南ライナス学園
20574	子育て応援メッセ in ふじさわ実行委員会	20732	NAOS 学習療育サポートアカデミー
20575	子育て支援グループ ゆめこびと	20733	だがしや楽校@善行
20582	湘南未来クラブ	20742	ほっこりカフェ
20585	湘南こころ	20747	実践倫理宏正会 藤沢北支部
20617	子どもと生活文化協会		

**活動分野 12 情報化社会の発展(7 団体)**

20017	PKK 江の島	20616	湘南マッキントッシュユーザーズグループ
20077	湘南ふじさわシニアネット	20657	かまくらシニアネット交流会
20129	PCC	20666	藤沢ライブラリーサービス研究会
20197	IT 講師懇談会		

**活動分野 13 科学技術の振興(1 団体)**

20646	サーフィン学会設立準備委員会
-------	----------------

**活動分野 14 経済活動の活性化(6 団体)**

20077	湘南ふじさわシニアネット	20674	社会起業家研究会
20241	ケンミレ勉強会	20681	あけぼの会
20632	藤沢未来サロン	20705	かながわデザイン機構

**活動分野 15 職業能力の開発・雇用機会の拡充(5 団体)**

20286	ふじさわ団塊塾	20687	ライフワーク協会
20526	講師の会	20712	Dochi Ramo
20611	はばたきサポート		

**活動分野 16 消費者の保護(8 団体)**

20112	藤沢市消費生活相談員の会(神奈川県消費生活相談員ネットワーク藤沢支部)	20496	ふじさわ SG
20270	藤沢市消費者団体連絡会	20540	相続・遺言研究会
20271	食生活研究会	20700	藤沢塗装ネットワーク
20479	藤沢民事調停協会	20745	行政書士活動推進サークル

**活動分野 17 上記の活動を行う団体の運営又は活動に関する連絡、助言又は援助の活動(2 団体)**

20001	藤沢市市民活動推進連絡会	20583	コンサル神奈川グループ(CKG)
-------	--------------	-------	------------------

## エ. 持ち込み情報収集管理データ

## データベースサンプル

情報 N o	持 込 団 体 名	登 録 番 号	持 込 日	資 料 部 数	題 名	主 催 団 体	1 団 体 P R	2 発 行 物	3 イ ベ ン ト	開 催 日	申 込 切	4 支 援 情 報	申 込 切	5 ポ ラ	6 そ の 他	内 容
59868	湘南ふじさわシニアネット	20077	4/28	10	パソコンまるごとサポート		0	0	1			0		0	0	
59869	神奈川県立国際言語文化アカデミア	0	4/28	3	「こまごま」教室の今日から明日へ		0	0	1	5/30		0		0	0	
59870	神奈川県立国際言語文化アカデミア	0	4/28	5	親子日本語教室		0	0	1	5/21	5/17	0		0	0	
59871	神奈川県立国際言語文化アカデミア	0	4/28	10	五月間講座のご案内		1	0	0			0		0	0	
59872	神奈川県社会福祉協議会	0	4/28	5	ふくしTimes		0	1	0			0		0	0	
59873	フラワーセラピー研究会	20062	4/28	1	フラワーセラピー通信		0	1	0			0		0	0	
59874	松江市市民活動センター	0	4/30	1	松江市市民活動センター情報誌2011年5月号		0	1	0			0		0	0	
59875	NPO法人 湘南ふくしネットワーク オン	0	4/30	1	KSK湘南 ふくしネットワーク オンズマンSNE		0	1	0			0		0	0	
59876	公益財団法人 助成財団	0	4/30	1	助成財団センターオピニオン誌 JFCviews		0	1	0			0		0	0	
59877	久留米市市民活動サポートセンター	0	4/30	1	みんくる広報誌「月刊みんくる」		0	1	0			0		0	0	
59878	NPO法人建築Gメンの会	0	4/30	1	機第96号		0	1	0			0		0	0	
59879	かながわ県民活動サポートセンター	0	4/30	10	・かながわコミュニティカレッジ 平成23年募集要		0	0	0			0		0	1	登録生募
59880	ふれあい朝日	0	4/30	10	朝日新聞の地域情報誌 ふれあい朝日 No275		0	1	0			0		0	0	
59881	藤沢エコネット	20003	4/30	10	エコネットニュース		0	1	0			0		0	0	
59882	藤沢エコネット	20003	4/30	10	学習会 福島原発事故レベル2とは		0	0	1	5/15		0		0	0	
59883	藤沢市太極拳連盟	0	4/30	11	第18回 太極拳フェスティバル		0	0	1	5/29		0		0	0	
59884	東北関東大震災被災者支援のための会	0	4/30	6	チャリティオペラコンサート		0	0	1	5/12		0		0	0	
59885	首都圏マンション管理士会	20357	4/30	10	マンションの地震対策とコミュニティセミナー		0	0	1	5/21		0		0	0	
59886	生活総合研究会	20481	5/1	25	悩んでいますか？答えがあります。		1	0	0			0		0	0	
59887	八王子市市民活動推進センター	0	5/1		市民活動通信 42号		0	1	0			0		0	0	
59888	湘南トレッキングクラブ	20132	5/2	30	六月例会案内		0	1	0			0		0	0	
59889	THP メディカルクリニック	0	5/2	6	ボランティアさん募集		0	0	0			0		0	1	
59890	特活 アジアの医療技術向上を支援す	0	5/3	15	広報誌		1	0	0			0		0	0	
59891	特活 アジアの医療技術向上を支援す	0	5/3	42	ニュースレター第3〜7号		0	1	0			0		0	0	
59892	大和市民活動センター	0	5/3	5	あの手・この手 五月号		0	1	0			0		0	0	
59893	大和市民活動センター	0	5/3	1	パワーポイントを使ってみよう〜プレゼンテーシ		0	0	1	5/23	5/20	0		0	0	
59894	NPO法人 登校拒否・不登校を考える会	0	5/3	3	全国子ども交流合宿2011in高知 それゆけGO		0	0	1	7/23	6/20	0		0	0	

・収集情報数：2,421 件（前年比 129.39%）

## ・持込形態内訳

来館：595 件 郵便：1,519 件 庁内メール：91 件

FAX：14 件 Eメール：102 件 スタッフ持込み：100 件

・情報提供数：8,092 件（提供形態の変化により、総数の前年度比は控える）

## 内訳

情報ラック 1,178 件

掲示板 826 件

ファイリング 2,065 件

情報誌 365 件

ニュースレター 141 件

情報クリップ 224 件

・昨年度まで、情報クリップに掲載していた助成金情報はニュースレターで情報提供を開始。

メールマガジン 569 件

HP(イベント情報) 711 件

ふじさわサイネージ 121 件

市民活動情報コーナー 1,632 件（17 団体×年間 6 回×16 箇所（市内市民センター・公民館））

タウンニュース掲載 25 件（内訳：団体紹介：24 件、センターイベント紹介：1 件）

ボランティアーズ（1号から4号まで）

ボランティア情報 202件（1号平均：50.5件）

活動団体情報 33件（1号平均：11件 2～4号に掲載）

市民活動情報コーナー配架チラシ持込団体 55団体

団体名	回数	団体名	回数
COCO湘南	2	ワーカーズ・コレクティブ実結	4
Gateway International Center	5	湘南トーストマスターズクラブ	3
REDS湘南	1	湘南にドックランを作る会	1
WOMAN 2 1 編集室	1	湘南ふじさわシニアネット	3
アクティブショウナニアン藤沢	1	湘南市民メディアネットワーク	1
アズヴェール藤沢スポーツクラブ	1	湘南日独協会 合唱団アムゼル	1
いきいき福祉会ラポール藤沢	1	湘風舎	1
いろりばたの会	1	心とからだのケアスペース オ アーゼ	1
カウンセリンググループ「若葉 の会」	1	心とからだの研究会	1
きららの会	4	新林公園みどりの会	1
さわたり組	1	生活総合研究会	5
首都圏マンション管理士会神奈 川支部 湘南地区部会	3	地域主権型道州制国民協議会神 奈川県支部	1
湘南TA研究会	2	地球市民友の会	1
湘南栄養指導センター	5	辻堂ファイト祭り委員会	1
湘南こころ	3	天為俳句会	2
全日本シルバー社交ダンス普及 委員会	2	投資と学習を普及推進する会	3
朋	1	藤沢こころの電話相談室	4
ねこきちの会	5	藤沢子ども劇場 南ブロック	1
ヒッポファミリークラブ	5	藤沢子育て支援W.C oほっとす ぺーす	1
ふじさわ・九条の会	1	藤沢市ターゲットバードゴルフ 協会	4
藤沢合唱団	2	藤沢市肢体障害者協会	2
ミヨ・ふれあいネット	1	藤沢市腎友会	3
モニカクラブ	1	藤沢市八ヶ岳野外体験教室を愛 する会	1
やまびこ	1	藤沢中国語講座	2
ライフワーク協会	2	歩く箱根山の会	1

オ. 市民活動に関する図書、研究誌の収集、管理及び貸出

図書・研究誌等蔵書数 1775 冊(2011 年度登録数 102 冊 定期購読含)

提供場所 館内情報コーナー(書籍棚)

提供方法 閲覧及び貸出(貸出可能書数 610 冊)

貸出登録者 110 名(平成 24 年 3 月末現在延べ人数)

貸出実績 18 冊

定期購読

ガバナンス、NPO マネジメント、Vo!o、自治会町内会情報誌まち・むら、  
ネットワーク、社会教育

2011 年度新規登録書(寄贈及び報告書については除外した)

こうすれぱうまくいく!会議の技術

ボランティア・市民活動助成ガイドブック

市民のマネジメント 市民の仕事術Ⅱ

市民のネットワーキング 市民の仕事術Ⅰ

人が集まる!行列ができる!講座、イベントの作り方

NPO 実践マネジメント入門

報告資料

- |             |                     |
|-------------|---------------------|
| ・市議会の記録     | ・藤沢市行政改革等特別委員会の記録   |
| ・議会運営委員会の記録 | ・藤沢市環境・災害対策特別委員会の記録 |
| ・総務常任委員会の記録 | ・議員全員協議会の記録         |
| ・民生常任委員会の記録 | ・議員運営委員会の記録         |
| ・建設常任委員会の記録 | ・建設常任委員会の記録         |
| ・文教常任委員会の記録 | ・藤沢市市民活動推進委員会 議事録   |

(3) 学習機会及び市民活動団体交流機会資料

ア. 市民活動に関する学習機会の開催

報告書に掲載済

イ. 市民活動団体の交流機会の開催

- ・NPO 交流サロン: 報告書掲載済

●第 38 回藤沢市民まつり

日時：2011 年 9 月 24 日(土) 10:00～16:50

9 月 25 日(日) 10:00～16:50

会場：藤沢駅北口 サンパール広場 協賛ブース

実施内容：

アンケート 回収数：1027 件（1 日目 500、2 日目 527）

アンケート内容 「[藤沢について]下記の中で、興味のあるものに○をつけてください」、「[今の話題について]下記の中で、興味のあるものに○をつけてください」、「市の予算 1000 万でしたいことはなんですか？下記にご記入ください」、「市民活動団体やボランティアに参加したことはありますか？」

※結果については別紙参照

「NPO 活動相談室」出張版

藤沢市市民電子会議室 登録補助

従事者：1 日目：17 名（サポーター：9 名、センタースタッフ：8 名）

2 日目：13 名（サポーター：9 名、センタースタッフ：4 名）

配布・展示・販売

ポップコーン 配布数：1405 食（1 日目 640、2 日目 765）

ポップコーン豆 使用量：約 11kg

無料配布セット 配布数：1000 個（1 日目 500、2 日目 500）

セット内容

- ・ポケットティッシュ（名刺入り）
- ・ニューズレター特別号
- ・大山街道繁盛記割引ちらし
- ・A5 クリアファイル
- ・湘南なぎさ市 A5 チラシ
- ・長後ウォーキングマップ

長後ウォーキングマップの配布（上記の他 100 部配布）

ニューズレター特別号（上記の他 200 部）

団体チラシの掲示（登録団体制作チラシ 25 箇所、センター関連チラシ 3 箇所）

松の苗木（鵜沼の緑と景観を守る会、5 本）

市民活動団体の物品販売

- ・竹炭（ふじさわ団塊塾）
- ・繁盛期セット（本・マップ・お礼状）

（4） 各種相談及び人材の育成に関する報告資料

ア．チラシ大賞事業

概要：概要：推進センターに持ち込まれた登録団体のチラシの中から、広報ツールとして優れたものを選び、「チラシ大賞」として表彰する。

エントリー期間：2010 年 11 月 31 日(水)～2011 年 11 月 28 日(月)

発表・表彰式：2011 年 12 月 23 日(推進センター開館 10 周年記念式典にて)

エントリー対象：センター登録団体発行のチラシ エントリー料：無料

選考会：2011 年 11 月 30 日(火) 2011 年 12 月 2 日(金)

## 審査基準

### 1. わかりやすさ

1. 適合性：対象者はだれか。どんな人にどのように行動してもらいたいのか。
2. 参加性：誰にでもわかりやすい参加条件か。市民が参加したくなるか。
3. 利点性：メリットや得るものが大きいのか。

### 2. インパクト

1. 話題性：時代を先取りしているか。時期的にタイムリーか。発想のスケールが大きいのか。
2. 映像性：具体的なイメージがわくか。記憶に残るのか。

### 3. オリジナリティ

1. 独自性：団体活動の特徴や個性を感じるか。
2. 地域性：地域社会の特徴などを感じるか。地域社会に有益か。

発表・表彰結果 2011 年 12 月 23 日(金・祝)

開館 10 周年記念事業 ～「地域力」「市民力」はNPOから～ にて

応募数：カラー部門 64 点、単色部門 52 点

応募総数：116 点（有効数 106 点）

#### カラー部門

大賞	59357	湘南マッキントッシュユーザーズグループ
準	61155	キャンドルナイト湘南台
特別	61051	藤沢 YMCA
入賞	59499	傾聴連絡会
入賞	59613	日本オオカミ協会
入賞	59710	Gateway International Center
入賞	59916	湘南おっばい育児の会
入賞	60214	湘南市民メディアネットワーク
入賞	60301	アースディ湘南実行委員会
入賞	60413	湘南混声合唱団

#### 単色部門

大賞	59593	さわたり組
準	59367	藤沢市消費者団体連絡会
特別	60978	湘南市民メディアネットワーク



- 入賞 59512 paw pads(ぱうぱっず) ～湘南いぬねこの輪～
- 入賞 59682 おもしろ科学たんけん工房
- 入賞 59833 湘南ふじさわシニアネット
- 入賞 61044 ねこきちの会
- 入賞 59615 藤沢合唱団
- 入賞 59460 藤沢市せっけん推進協議会
- 入賞 60878 藤沢市食生活改善推進団体四ツ葉会

・チラシ大賞 選考会

日時：2011 年 11 月 30 日(火) 9:30～10:30

会場：藤沢市市民活動推進センター 交流スペース

審査員：藤沢市市民活動推進センタースタッフ 9 名

・チラシ大賞 2011 最終審査会

日時：2011 年 12 月 2 日(土) 19:00～20:30

会場：藤沢市市民活動推進センター 多目的スペース

審査員：6 名（塚本正樹氏、向井昭人氏【共同 PR 株式会社】  
田所勝彦氏、須永哲也氏【MR 企画株式会社】  
センタースタッフ 2 名）

イ. リユース PC 寄贈プログラム

共催：特定非営利活動法人イーパーツ

協力：特定非営利活動法人湘南ふじさわシニアネット

第 4 回

2011 年 6 月 10 日(金) 募集開始

2011 年 7 月 11 日(月) 募集締切(12 団体 16 台申請)

2011 年 7 月 21 日(木) 審査会

2011 年 8 月 13 日(土) 寄贈式及び講習会

パソコン寄贈団体(申し込み順、カッコは寄贈台数)

相続・遺言研究会(1)

英会話クラス「フルッピア」を支える会(1)

特定非営利活動法人 やまゆり(2)

特定非営利活動法人 湘南障害児者を守る会 まつぼっくり(2)

サーフ 90 藤沢ライフセービングクラブ(1)

特定非営利活動法人 ポトピの会(2)

ふじさわ団塊塾(1)

第5回

2011年12月23日(金・祝) 募集開始  
2012年1月30日(月) 募集締切(11団体15台申請)  
2012年2月10日(金) 審査会  
2012年3月3日(土) 寄贈式及び講習会

パソコン寄贈団体(申し込み順、カッコ内は寄贈台数)

地域で共に生きる会(1)  
ふれいす(1)  
湘南にドッグランを作る会(1)  
石けんグループ「しゃぼん湘南」(1)  
REDS 湘南(1)  
ふじさわ団塊塾(1)  
湘南こころ(1)  
旧モーガン邸を守る会(1)  
地球市民 友の会(2)

ふじさわイーパーツアワード 2012

概要: 過去の寄贈団体(30団体)の中で市民活動の情報化に貢献した団体をふじさわ情報化推進委員会(構成: イーパーツ、推進センター)が選定をして表彰し、副賞としてリユースPCをプレゼントした。

2012年2月10日(金) 審査会  
2012年3月3日(土) 表彰式

表彰団体: 湘風舎(第1回寄贈団体)

日本オストミー協会神奈川支部 湘南地区グループ(第1回寄贈団体)

ウ. NPO・ボランティアインターンシップ

※特定非営利活動法人 藤沢市市民活動推進連絡会事業へ協力

実施期間 2011年4月1日～2012年3月31日

参加数 インターンシップ体験者 9名

ボランティア受入団体 7団体

ボランティア体験件数 12件

エ. NPO 見本市

○NPO フェア 2011

日時: 2011年7月27日(水) 13時～16時(開場 12:45)

会場：藤沢産業センター8 階情報ラウンジ

参加者： 高校生大学生 9名 一般 31名 団体関係者 50名  
          サポーター 5名 スタッフ 7名 合計 102名

当日の内容：

基調講演：関根 健次氏【生きてきた道】

柳田 公市氏【これからの道】

団体紹介映像

団体紹介ブース

参加団体：

石けんグループ「しゃぼん湘南」

藤沢市せっけん推進協議会

(N) 湘南 DV サポートセンター

(N) やまゆり

(N) 旧モーガン邸を守る会

筆記通訳サークルふじさわ

(N) 藤沢グリーンスタッフの会

湘南ふじさわウォーキング協会

(N) アズヴェール藤沢スポーツクラブ

(N) さんわーくかぐや

(N) 湘南市民メディアネットワーク

(財) 藤沢市みらい創造財団青少年事業部

(社福) 藤沢市社会福祉協議会

#### ○深沢高校

日時：2011 年 11 月 24 日（木）13:30～15:20

会場：神奈川県立深沢高等学校 体育館

参加者：神奈川県立深沢高校第一学年 197 名（6 クラス）

参加団体：

(N) 藤沢グリーンスタッフの会

(N) フラワーセラピー研究会・藤沢

(N) 旧モーガン邸を守る会

(N) 湘南市民メディアネットワーク

(N) シニアライフセラピー研究所

湘南ふじさわウォーキング協会

筆記通訳サークルふじさわ

石けんグループ「しゃぼん湘南」

藤沢市せっけん推進協議会

(N) アズヴェール藤沢スポーツクラブ

(N) 湘南 DV サポートセンター  
 (N) くらし・環境・再生ネットワーク  
 (財) 藤沢市みらい創造財団青少年事業部  
 (社福) 藤沢市社会福祉協議会  
 藤沢市市民活動推進センター

オ. 定期的に交流を行っている各地 NPO 支援機関(318 団体・施設)

- |                                   |                                 |
|-----------------------------------|---------------------------------|
| 1 北海道立市民活動促進センター                  | 29 ふくしま県民活動支援センター               |
| 2 北海道 NPO サポートセンター                | 30 福島市市民活動サポートセンター              |
| 3 札幌市市民活動サポートセンター                 | 31 郡山市民活動サポートセンター (アシストパーク郡山)   |
| 4 あおもり NPO サポートセンター               | 32 いわき NPO センター                 |
| 5 NPO 推進青森会議                      | 33 しらかわ市民活動支援センター               |
| 6 八戸市市民活動サポートセンター 「ふれあいセンターわいぐ」   | 34 須賀川市市民活動サポートセンター             |
| 7 NPO 活動交流センター                    | 35 南相馬市市民活動サポートセンター             |
| 8 きたかみ市民活動支援センター／いわて NPO-NET サポート | 36 西会津町ボランティア活動サポートセンター         |
| 9 いちのせき市民活動センター                   | 37 交流サルーンいばらき                   |
| 10 “@リアス NPO サポートセンター             | 38 茨城 NPO センター・コモンズ             |
| 11 せんだい・みやぎ NPO センター              | 39 つくば市市民活動センター                 |
| 12 仙台市市民活動サポートセンター                | 40 とちぎボランティア NPO センター「ぽ・ぽ・ら」    |
| 13 みやぎ NPO プラザ                    | 41 とちぎボランティアネットワーク NPO 活動推進センター |
| 14 石巻市 NPO 支援オフィス                 | 42 宇都宮市民活動サポートセンター              |
| 15 いしのまき NPO センター                 | 43 足利市民活動センター                   |
| 16 塩竈市市民活動推進室                     | 44 かぬま市民活動広場「ふらっと」              |
| 17 気仙沼市民活動支援センター                  | 45 日光市民活動支援センター                 |
| 18 白石市民活動支援センター                   | 46 小山市ボランティア支援センター              |
| 19 多賀城市市民活動サポートセンター               | 47 前橋市市民活動支援センター                |
| 20 大崎市市民活動サポートセンター                | 48 NPO・ボランティアサロンぐんま             |
| 21 あきた NPO センター(NPO サポートプラザ)      | 49 桐生市民活動推進センター” ゆい”            |
| 22 NPO 活動支援室 遊学舎                  | 50 おおた NPO センター                 |
| 23 秋田県南部市民活動サポートセンター              | 51 利根沼田地域ボランティアセンター「ごったく広場」     |
| 24 秋田県北部市民活動サポートセンター              | 52 藤岡市ボランティアネットワークセンター「ウィズ」     |
| 25 山形創造 NPO 支援ネットワーク              | 53 富岡市ボランティアサポートセンター            |
| 26 山形市市民活動支援センター                  |                                 |
| 27 新庄市民活動交流ひろば「ぷらっと」              |                                 |
| 28 ふくしま NPO ネットワークセンター            |                                 |

- |    |   |     |                                   |
|----|---|-----|-----------------------------------|
| 54 | さいたま NPO センター                           | 91  | 杉並ボランティア・地域福祉推進センター               |
| 55 | かわぐち市民パートナーステーション                       | 92  | 東京都北区NPO・ボランティアぷらざ                |
| 56 | 戸田市ボランティア・市民活動支援センター                    | 93  | いたばし総合ボランティアセンター                  |
| 57 | 入間市市民活動センター                             | 94  | 練馬区 NPO 活動支援センター                  |
| 58 | 朝霞市市民活動支援ステーション                         | 95  | 足立区 NPO 活動支援センター                  |
| 59 | 鶴ヶ島市市民活動推進センター                          | 96  | 葛飾区市民活動支援センター                     |
| 60 | ふじみ野市立市民活動支援センター                        | 97  | 江戸川区ボランティアセンター                    |
| 61 | 彩の国・市民活動サポートセンター                        | 98  | 八王子市市民活動支援センター                    |
| 62 | 千葉市民活動センター                              | 99  | 市民活動センターたちかわ                      |
| 63 | NPO パートナースhipオフィス                       | 100 | 三鷹市市民協働センター                       |
| 64 | ちば市民活動・市民事業サポートクラブ                      | 101 | 青梅ボランティア・市民活動センター                 |
| 65 | 市川市ボランティア・NPO 活動センター                    | 102 | 府中 NPO・ボランティア活動センター               |
| 66 | 船橋市市民活動サポートセンター                         | 103 | 調布市市民プラザあくろす 市民活動支援センター           |
| 67 | まつど市民活動サポートセンター                         | 104 | 日野市市民活動支援センター                     |
| 68 | 佐倉市市民公益活動サポートセンター                       | 105 | 福生市輝き市民サポートセンター                   |
| 69 | 市民協働インフォメーションルーム                        | 106 | 武蔵村山市ボランティアセンター                   |
| 70 | NPO 支援センターちば                            | 107 | 多摩 NPO センター                       |
| 71 | 柏市民活動センター                               | 108 | 市民活動サポートセンターいなぎ                   |
| 72 | 市原市市民活動センター いほっと                        | 109 | 西東京ボランティア・市民活動センター                |
| 73 | 流山市市民活動推進センター                           | 110 | つるみ区民活動センター                       |
| 74 | やちよ市民活動サポートセンター                         | 111 | 神奈川区区民活動支援センター                    |
| 75 | あびこ市民活動ステーション                           | 112 | かながわ県民活動サポートセンター                  |
| 76 | 鎌ヶ谷市市民活動推進センター                          | 113 | まちづくり情報センターかながわ(アリスセンター)          |
| 77 | 浦安市市民活動支援センター                           | 114 | なか区民活動センター                        |
| 78 | 印西市市民活動支援センター                           | 115 | 横浜市市民活動支援センター                     |
| 79 | 白井市市民活動推進センター                           | 116 | みなみ市民活動センター                       |
| 80 | 山武市市民交流サロン                              | 117 | ほどがや市民活動センター(愛称:アワーズ)             |
| 81 | 栄町住民活動支援センター                            | 118 | 金沢区民活動センター                        |
| 82 | 日本 NPO センター                             | 119 | とつか区民活動センター                       |
| 83 | NPO サポートセンター                            | 120 | 明治学院大学ボランティアセンター 横浜<br>ボランティアセンター |
| 84 | NPO 事業サポートセンター                          | 121 | 港南区民活動支援センター                      |
| 85 | NPO 研修・情報センター                           | 122 | 旭区市民活動支援センター「みなくる」                |
| 86 | シーズ=市民活動を支える制度をつくる会                     | 123 | 緑区市民活動支援センター                      |
| 87 | 東京ボランティア・市民活動センター                       | 124 | 瀬谷区民活動センター                        |
| 88 | (財)せたがや文化財団世田谷文化生活情報セ<br>ンター 市民活動支援コーナー | 125 | さかえ区民活動センター                       |
| 89 | 区民生活部地域活動分野公益活動推進担当                     |     |                                   |
| 90 | すぎなみ NPO 支援センター                         |     |                                   |

- |                              |                                |
|------------------------------|--------------------------------|
| 126 青葉区区民活動支援センター            | 160 上越市 NPO・ボランティアセンター         |
| 127 都筑区民活動センター               | 161 富山県民ボランティア総合支援センター         |
| 128 幸市民協働プラザ（愛称：幸タウンカフェ）     | 162 いしかわ市民活動ネットワークセンター         |
| 129 かわさき市民活動センター             | 163 石川県 NPO 活動支援センター           |
| 130 麻生市民交流館やまゆり              | 164 こまつまちづくり交流センター             |
| 131 横須賀市立追浜市民活動サポートセンター      | 165 ふくい県民活動センター                |
| 132 横須賀市立市民活動サポートセンター        | 166 小浜市ボランティア市民活動交流センター        |
| 133 横須賀市立久里浜市民活動サポートセンター     | 167 鯖江市民活動交流センター（さばえ NPO センター） |
| 134 ひらつか市民活動センター             | 168 越前市 NPO 市民活動交流室「NPO えちぜん」  |
| 135 鎌倉市市民活動センター（NPO センター大船）  | 169 山梨県ボランティア・NPO センター         |
| 136 鎌倉市市民活動センター（NPO センター鎌倉）  | 170 都留市まちづくり市民活動支援センター         |
| 137 神奈川県立かながわ女性センター          | 171 南アルプス市市民活動センター             |
| 138 日本大学生物資源科学部 学生課 丹後充      | 172 長野県 NPO センター               |
| 139 おだわら市民活動サポートセンター         | 173 長野市市民公益活動センター              |
| 140 ちがさき市民活動サポートセンター         | 174 ボランティア交流センターながの            |
| 141 逗子文化プラザ市民交流センター 市民活動スペース | 175 ぎふ NPO センター                |
| 142 さがみはら市民活動サポートセンター        | 176 ぎふ NPO プラザ                 |
| 143 秦野市市民活動サポートセンター          | 177 岐阜市 NPO・ボランティア協働センター       |
| 144 厚木市ボランティア活動サポート室         | 178 多治見市市民活動交流支援センター           |
| 145 大和市民活動センター               | 179 みのかも市民活動サポートセンター           |
| 146 えびな市民活動サポートセンター          | 180 かに NPO センター                |
| 147 座間市民活動サポートセンター           | 181 ふじのくに NPO 活動センター 中部パレット    |
| 148 市民活動センターあやせ              | 182 静岡県ボランティア協会 市民活動サポートセンター   |
| 149 葉山まちづくり館                 | 183 静岡市清水市民活動センター              |
| 150 にのみや町民活動サポートセンター         | 184 浜松市市民協働センター                |
| 151 真鶴地域情報センター               | 185 静岡県西部地域交流プラザ（パレット）         |
| 152 あいかわ町民活動サポートセンター         | 186 浜松 NPO ネットワークセンター          |
| 153 新潟 NPO 協会                | 187 静岡県東部地域交流プラザ（パレット）         |
| 154 新潟県 NPO・地域づくり支援センター      | 188 サンウェルぬまづ(ぬまづ健康福祉プラザ)       |
| 155 ながおか市民センター               | 189 三島市民活動センター                 |
| 156 見附市市民交流センター              | 190 富士市民活動センター コミュニティ f        |
| 157 都岐沙羅パートナーズセンター           | 191 いわた市民活動センター のっぽ(N o P p O) |
| 158 妙高市市民活動支援センター            |                                |
| 159 くびき野 NPO サポートセンター        |                                |

- |                          |  |
|--------------------------|--|
| 192 ふじえだ市民活動支援センター 「ぴゅあ」 | 229 城陽市市民活動支援センター                      |
| 193 パートナースHIP・サポートセンター   | 230 長岡京市民活動サポートセンター                    |
| 194 ボランタリーネイバーズ          | 231 大阪ボランティア協会 NPO 推進センター              |
| 195 あいち NPO 交流プラザ        | 232 大阪 NPO センター                        |
| 196 市民フォーラム 21・NPO センター  | 233 pia NPO                            |
| 197 なごやボランティア・NPO センター   | 234 大阪市ボランティア情報センター                    |
| 198 豊橋市民センターオレンジプラザ      | 235 NPO 政策研究所                          |
| 199 岡崎市北部地域交流センター        | 236 堺市市民活動コーナー                         |
| 200 瀬戸市市民活動センター          | 237 豊中市民活動情報サロン                        |
| 201 半田市市民活動支援センター        | 238 高槻市市民公益活動サポートセンター                  |
| 202 刈谷市民ボランティア活動支援センター   | 239 ひらかた NPO センター                      |
| 203 とよた市民活動センター          | 240 富田林市市民公益活動支援センター                   |
| 204 安城市民活動センター           | 241 寝屋川市市民活動センター                       |
| 205 にしおボランティア市民活動センター    | 242 大東市立生涯学習センターアクロス                   |
| 206 がまごおり市民まちづくりセンター     | 243 みのお市民活動センター                        |
| 207 犬山市市民活動支援センター「しみんてい」 | 244 門真市ボランティアセンター                      |
| 208 知多市市民活動センター          | 245 大阪狭山市市民活動支援センター                    |
| 209 にぎわい交流館              | 246 コミュニティ・サポートセンター神戸                  |
| 210 みえ市民活動ボランティアセンター     | 247 市民活動センター神戸                         |
| 211 津市市民活動センター           | 248 ひょうごボランタリープラザ                      |
| 212 四日市市市民活動センター四日市なやプラザ | 249 宝塚 NPO センター                        |
| 213 いせ市民活動センター           | 250 奈良 NPO センター                        |
| 214 松阪市市民活動センター          | 251 大和まほろば NPO センター                    |
| 215 名張市市民活動支援センター        | 252 和歌山市 NPO・ボランティアサロン                 |
| 216 伊賀市市民活動支援センター        | 253 和歌山県 NPO サポートセンター                  |
| 217 めいわ市民活動サポートセンター      | 254 わかやま NPO センター                      |
| 218 大津市市民活動センター          | 255 田辺市市民活動センター                        |
| 219 淡海ネットワークセンター         | 256 鳥取市ボランティア・市民活動センター                 |
| 220 ハートランド推進財団           | 257 財団法人ふるさと島根定住財団(しまね県民活動支援センター)      |
| 221 草津コミュニティ支援センター       | 258 松江市市民活動センター                        |
| 222 草津市立まちづくりセンター        | 259 岡山県ボランティア・NPO 活動支援センター(「ゆうあいセンター」) |
| 223 守山市民交流センター           | 260 岡山 NPO センター                        |
| 224 栗東市ボランティア・市民活動支援センター | 261 つやま市民活動センター                        |
| 225 東近江 NPO センター         | 262 ひろしま NPO センター                      |
| 226 府庁 NPO パートナースHIPセンター | 263 広島市まちづくり市民交流プラザ                    |
| 227 きょうと NPO センター        | 264 くれ市民協働センター                         |
| 228 京都市市民活動総合センター        |  |

- |                                    |                                  |
|------------------------------------|----------------------------------|
| 265 福山市ボランティア・NPO 総合センター           | 292 飯塚市市民交流プラザ                   |
| 266 しものせき市民活動センター「ふくふくサ<br>ポート」    | 293 太宰府市 NPO・ボランティア支援センター        |
| 267 宇部市民活動センター「青空」                 | 294 糸島市 NPO・ボランティアセンター こらぼ<br>糸島 |
| 268 山口市市民活動支援センター「さぼらんで」           | 295 那珂川町ボランティア支援センター くる<br>りんぼ   |
| 269 やまぐち県民活動支援センター                 | 296 かすやボランティアセンター                |
| 270 防府市市民活動支援センター                  | 297 佐賀市民活動センター                   |
| 271 いわくに市民活動支援センター                 | 298 佐賀県 CSO 推進機構                 |
| 272 周南市市民活動支援センター                  | 299 Network Station まつろ          |
| 273 周防大島町民活動ネットワークセンター             | 300 とす市民活動ネットワーク                 |
| 274 徳島市市民活力開発センター                  | 301 CSO サポートセンター ベんじゃら広場         |
| 275 とくしま県民活動プラザ                    | 302 長崎県県民ボランティア活動支援センター          |
| 276 鳴門市市民活動支援センター                  | 303 させば市民活動交流プラザ                 |
| 277 高松市ボランティア・市民活動センター             | 304 大村市ボランティアセンター                |
| 278 まつやま NPO サポートセンター              | 305 NPO くまもと                     |
| 279 えひめ NPO センター                   | 306 NPO・ボランティア協働センター             |
| 280 今治市民活動センター                     | 307 おおいた NPO・ボランティアセンター          |
| 281 新居浜市まちづくり協働オフィス                | 308 宮崎市民活動センター                   |
| 282 四国中央市ボランティア市民活動センター            | 309 宮崎県ボランティアセンター                |
| 283 高知市市民活動サポートセンター                | 310 宮崎県 NPO 活動支援センター             |
| 284 高知県ボランティア・NPO センター             | 311 NPO さつま                      |
| 285 北九州市市民活動サポートセンター               | 312 鹿児島県共生・協働センター                |
| 286 福岡県 NPO・ボランティアセンター             | 313 那覇市 NPO 活動支援センター             |
| 287 ふくおか NPO センター                  | 314 沖縄県 NPO プラザ                  |
| 288 NPO ふくおか                       | 315 沖縄県ボランティア・市民活動支援センター         |
| 289 福岡市 NPO・ボランティア交流センター「あ<br>すみん」 | 316 佐野市市民活動センター                  |
| 290 久留米市市民活動サポートセンター               | 317 安芸市民活動センター                   |
| 291 春日まちづくり支援センター                  | 318 立教大学共生社会研究センター               |



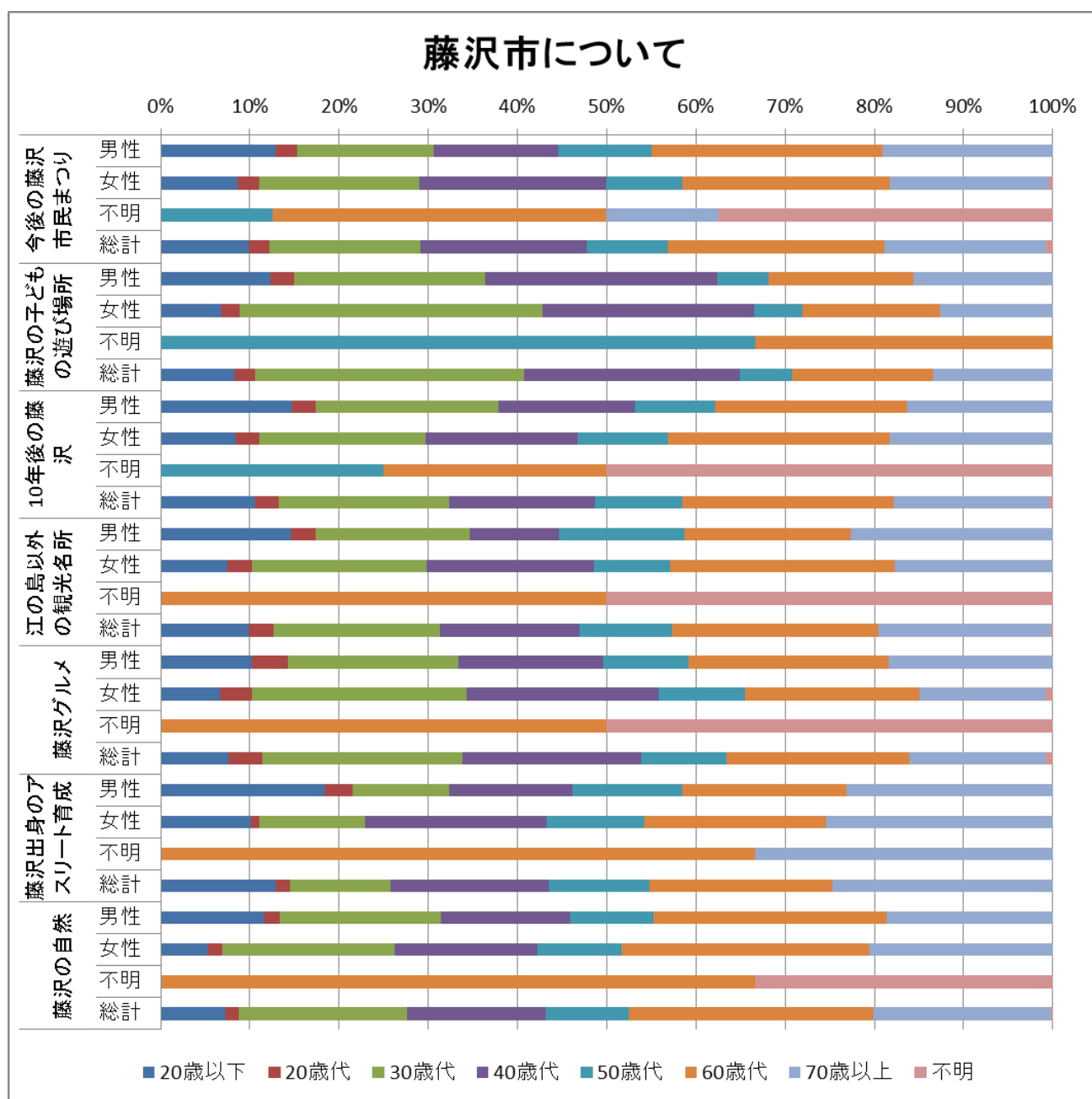
## (5) 調査研究業務

## 調査1 市民の市民活動に関する認識調査 2011

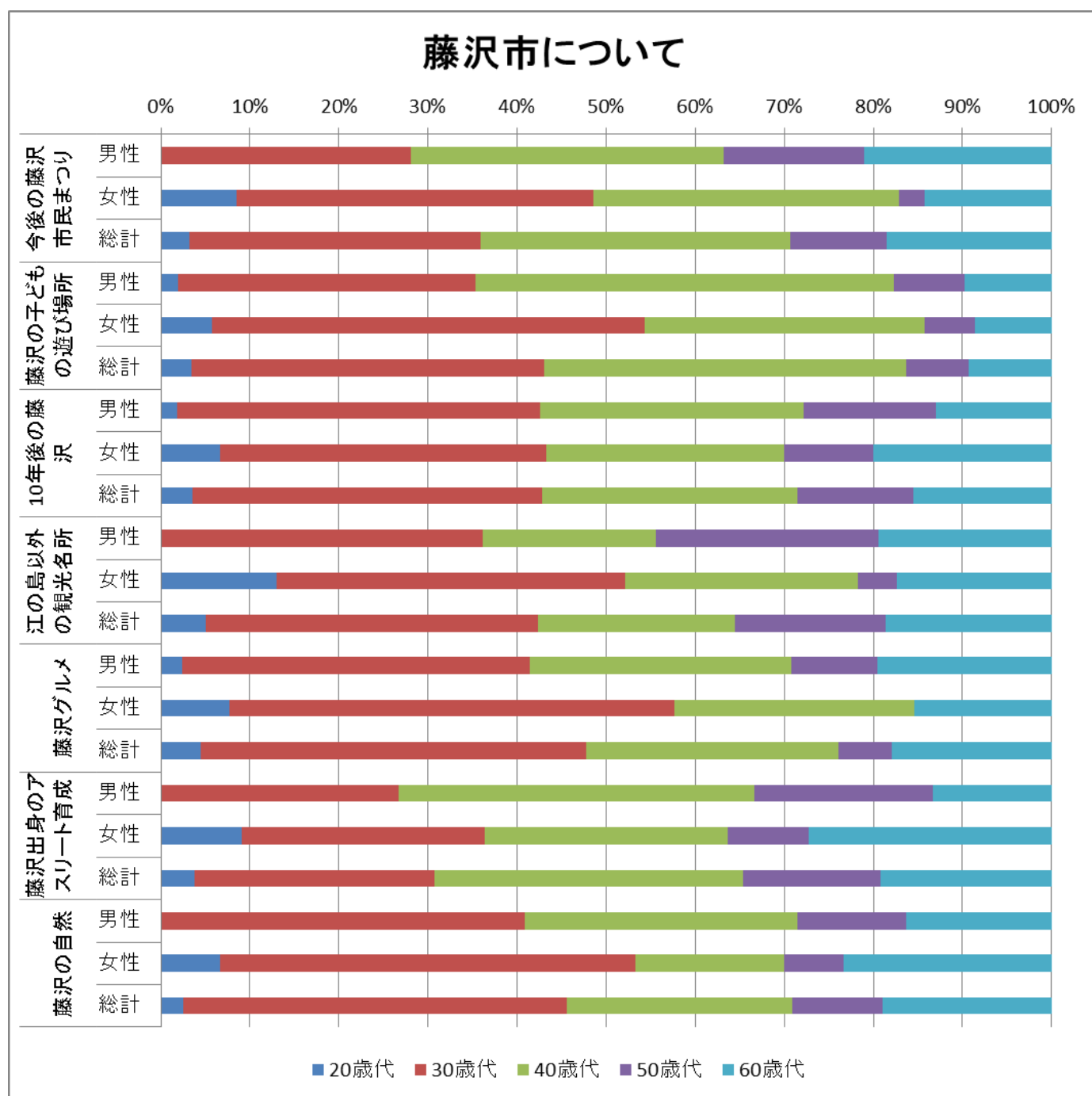
調査目的：藤沢市民及び藤沢都民（※）がどのようなことに興味を持っているか、また市民活動への認識意識を調査し今後の事業に活かす。※本アンケートは2011年10月にオープンする藤沢市市民電子会議室[市役所エリア会議室]におけるテーマを選ぶ際の参考にも使用した。

※藤沢都民：回答者1027名のうち、20歳代～60歳代の男女で市内在住、市外勤務の方を定義（対象者：152名）

## ①[藤沢について]

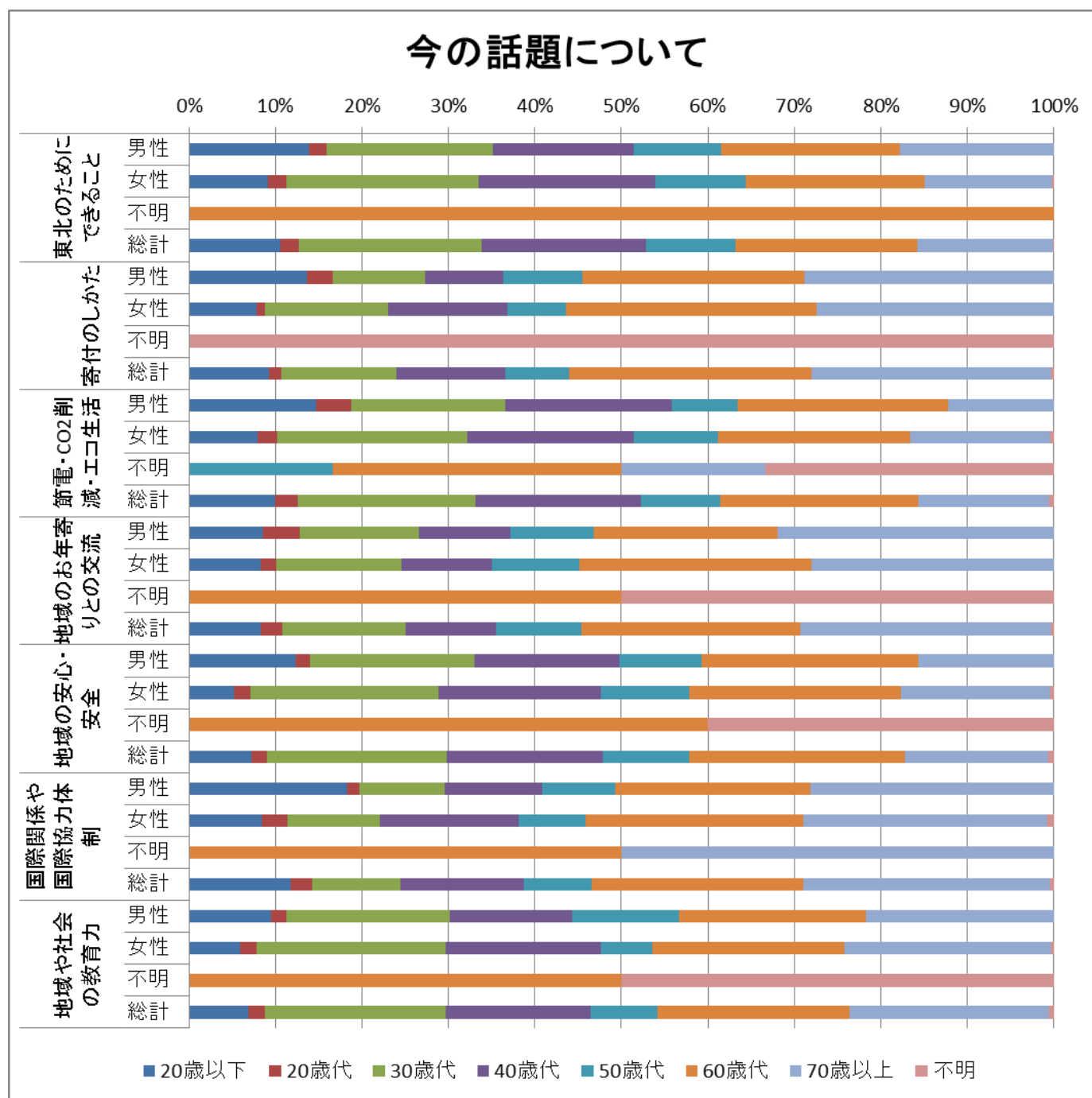


※全体（1027名）の集計結果

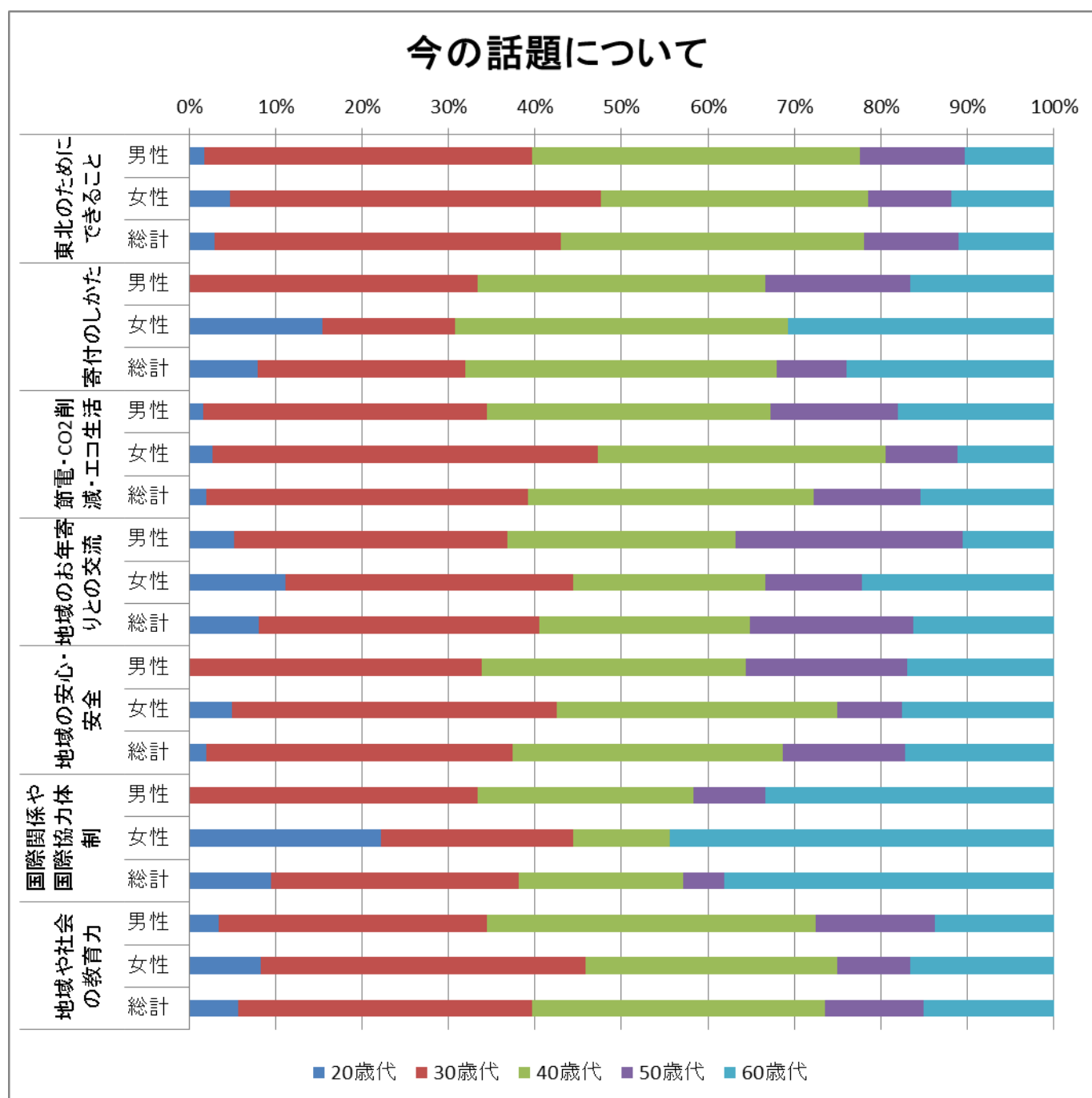


※藤沢都民のみ（152名）の集計結果

## ②[今の話題について]



※全体（1027名）の集計結果



※藤沢都民のみ（152名）の集計結果

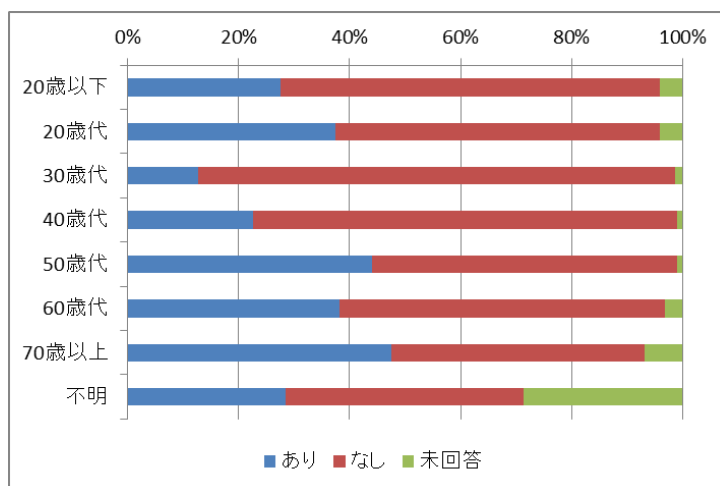
③もし、あなたが市の予算 1000 万円を使えるとしたら何に使いますか？（一部抜粋）

- ・大地震や大津波対策
- ・藤沢の名産を考え創る
- ・東北の為に寄付をする
- ・駅前をきれいにしてほしい
- ・これからの子どものために何かしたい
- ・少子化社会の日本の将来のために保育料に使ってほしい

- ・緊急時対策として災害用食料、水などの備蓄と共に、津波対策
- ・藤沢をアピールするイベント開催
- ・地産地消の産業、地元農業の改善

#### ④市民活動団体やボランティアに参加したことはありますか？

年代	あり	なし	未回答	総計
20 歳以下	27	67	4	98
20 歳代	9	14	1	24
30 歳代	29	196	3	228
40 歳代	43	145	2	190
50 歳代	44	55	1	100
60 歳代	84	129	7	220
70 歳以上	76	73	11	160
不明	2	3	2	7
総計	314	682	31	1027



#### 調査 2 企業等とのかかわりに関する実態調査

別途報告書参照のこと

#### (6) 発行物

##### ア. ニュースレター

ホームページに掲載済 (<http://npocafe.f-npon.jp/pub/newsletter/>)

##### イ. 情報クリップ

ホームページに掲載済 (<http://npocafe.f-npon.jp/pub/johoclip/>)

##### ウ. ボランティアーズ

第1号：VOLUNTEERS[ボランティアーズ]創刊号（2011年春号）

情報収集期間：2010年10月～2010年12月

収集情報数：62件

編集期間：2010年12月～2011年2月

発行月：2011年4月

発行数：5,000部

配布先：139箇所



(市内公共施設・学校・団体・NPO 事務所・店舗 (セブンイレブンなど))

第 2 号: VOLUNTEERS[ボランティアーズ] 2011 年夏号

情報収集期間: 2011 年 4 月～2011 年 6 月

収集情報数: 54 件

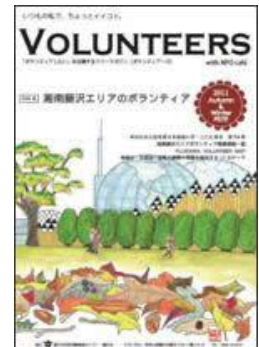
編集期間: 2011 年 5 月～2011 年 6 月

発行月: 2011 年 7 月

発行数: 8,000 部

配布先: 146 箇所

(市内公共施設・学校・団体・NPO 事務所・店舗 (セブンイレブンなど))



第 3 号: VOLUNTEERS[ボランティアーズ] 2011 年秋冬号

情報収集期間: 2011 年 8 月～2011 年 10 月

収集情報数: 54 件

編集期間: 2011 年 9 月～2011 年 10 月

発行月: 2011 年 11 月

発行数: 8,000 部

配布先: 144 箇所

(市内公共施設・学校・団体・NPO 事務所・店舗 (セブンイレブンなど))



第 4 号: VOLUNTEERS[ボランティアーズ] 2012 年春号

情報収集期間: 2011 年 12 月～2012 年 2 月

収集情報数: 32 件

編集期間: 2012 年 1 月～2012 年 2 月

発行月: 2012 年 3 月

発行数: 8,000 部

配布先: 146 箇所

(市内公共施設・学校・団体・NPO 事務所・店舗 (セブンイレブンなど))

#### ◆配布協力一覧

※一度でも配布に協力していただいた団体・施設等を掲載 (店舗の閉店等があるため)

セブンイレブン市内 41 店舗	slightly flavor
クローバーデイケアセンター	ecomio(株式会社 ミワランド LOHAS Synergy 事業部)
湘南市民メディアネットワーク	藤沢市中心身障がい者福祉センター(太陽の家)
藤沢市肢体障害者協会	神奈川県立湘南海岸公園サーフビレッジ
サーフ 90 藤沢ライフセービングクラブ	なぎさの体験学習館
青空自主保育でんでんむし	藤沢市片瀬地区ボランティアセンター
さんわーくかぐや	よこはま若者サポートステーション
紅茶の樹	湘南台高等学校

ギャラリー蟬丸	湘南高等学校
美容室 1999DaDa	多摩大学学園祭実行委員会
さんぽ庵	福祉ショップ 手作りの品の店・朋
吉野金物店	桜ヶ丘ボウリングセンター
鈴木薬局	松下政経塾
羽根澤屋本店	神奈川県立かながわ女性センター
トイランド羽根澤屋	藤沢市市役所(新館)
小島時計支店	藤沢市市役所(本館)
亀屋染物店	市民自治推進課
俊栄堂	青少年会館(藤沢)
田中洋品店	青少年会館(辻堂)
食館酒遊	やすらぎ荘
江ノ島電鉄株式会社	湘南なぎさ荘
ライオンズマンション藤沢鵠沼	こぶし荘
クリオ藤沢鵠沼壺番館	文書館
レザークラフトすずき	総合市民図書館
kalae	南市民図書館
いも吉館 江ノ島駅前店	辻堂市民図書館
hideaway	湘南大庭市民図書館
café & ギャラリー マチエール	秩父宮記念体育館
Bono(ボノ)	秋葉台文化体育館
地球雑貨 LINRYU WORLD UP	学習文化センター
湘南ライセンス	教育文化センター
イーナカフェ	生きがい福祉センター
グランシティ湘南海岸(162 戸)	ボランティアセンター
鵠沼ニューマンション(70 戸)	IT 推進課(レッツふじさわ)
江の島ボウル	藤沢公民館
カーブス湘南海岸公園	済美館
横浜銀行片瀬支店	鵠沼市民センター
天ぷら五島	村岡公民館
湘南モールフィル	六会市民センター
tide-table	片瀬市民センター
cafe Pensee	片瀬しおさいセンター
珈琲館辻堂店	明治市民センター
スージーcafé	湘南台市民センター
小田急百貨店藤沢店	湘南大庭市民センター
蔵まえギャラリー	善行市民センター
Free Culture	辻堂市民センター



Furipe & co.	長後市民センター
matapota 〜またぽた〜	御所見市民センター
フェリーチェb.	遠藤市民センター
南蛮屋 藤沢店	

## エ. NPOカフェ (団体紹介掲載分)

25 件 (内訳: 団体紹介: 24 件、センターイベント紹介: 1 件)

**NPO法人 かながわマンション管理センター**  
☎045-242-8874

「春のマンション管理セミナー in 藤沢」(後援: 藤沢市・神奈川県)  
日 時: 平成23年4月23日(土) 受付12:00〜  
会 場: 藤沢産業センター6F 研修室2  
募集定員: 40人(申込順・定員になり次第締切)  
参加費: 無料

【セミナー概要】  
1 部 マンション管理運営の基礎・危ない管理会社と契約やお金の流れ  
2 部 得する保険の掛けかた・あなたが知らないマンション保険の傾向とリスク  
3 部 相談コーナーによるマンション管理個別相談

問い合わせ  
主 催: かながわマンション管理センター  
参加申込 FAX: 045-260-1560 または、Eメール office@kmc.net  
問合せ先 TEL: 045-242-8874

**市民活動推進センター**  
☎0466-54-4510  
藤沢市市民活動

**市民活動通信 Fujisawa 123 NPOcafé**  
【センターだより】  
NPO相談コーナーのお知らせ  
4月23日(土)、30日(土)〜13:30〜17:30  
20日(水)、27日(水)〜17:30〜22:00  
NPOのボランティアについて知りたいことなど、お気軽にご相談下さい。  
※開場が変更する場合があります。あらかじめ事務局までご連絡下さい(045-260-1560)

2011 年 4 月 15 日掲載

かながわマンション管理センター

**湘南日独協会混声合唱団 アムゼル**  
☎0466-23-2509

日独交流150周年記念《東日本大震災 支援チャリティ》日独音楽家の集い  
2011年5/9(月) 18:00〜開場 18:30開演  
鎌倉芸術館 小ホール(JR大船駅下車徒歩8分) 入場料1,200円(前売1,000円)  
【第一部】 湘南日独協会混声合唱団アムゼル 指揮 梶井智子 ピアノ伴奏 内海祥子  
ピアノ 独奏 斎藤亜紀  
テノール独唱 梶井龍太郎 ピアノ伴奏 橋山裕子  
【第二部】 有希マヌエラ・ヤンケ(ヴァイオリン) & 歩マノン・ヤンケ(ピアノ)  
チャイコフスキー 眠想 作品42-1  
ブラームス ヴァイオリン・ソナタ3番2短調 作品108

問い合わせ  
主催 湘南日独協会  
後援 在日ドイツ連邦共和国大使館  
公益財団法人日独協会 横浜日独協会  
NPO文化日独コミュニティ(JGCC)

チケット申込  
湘南日独協会 事務局 吉田・能登 ☎0466-26-3028  
湘南日独協会混声合唱団アムゼル事務局 水谷 ☎045-895-6845  
この広告記事についての問合せ先  
合唱団アムゼル 備考 ☎0466-23-2509

**市民活動推進センター**  
☎0466-54-4510  
藤沢市市民活動

**市民活動通信 Fujisawa 123 NPOcafé**  
【センターだより】  
湘南なぎさ市 in Tube-P 〜海沿いで暮らす仲間達へ贈る思いを届けたい〜  
内容: 震災支援フリーマーケット、チャリティーバザー、地元飲食ブース  
湘南ドルフィンズ演奏、震災被災地の野菜や物産の販売、ほか  
日時: 5/14(土)10:00〜16:00 当日は雨天決行  
場所: 県立湘南海岸公園 中部駐車場 路上 詳細は事務局へ

2011 年 4 月 29 日掲載

湘南日独協会混声合唱団 アムゼル

**湘南TA研究会/湘南こころ**  
☎0466-63-0229

湘南TA研究会 「自分が自分に自信を持ってコミュニケーション力をつける事が出来るプチ心理学交流分析入門」  
日程: 5月18日(水) 5月19日(木) 時間: 10:00〜14:00 受講料: 各回4,000円(初回テキスト代1,050円)  
必ず、16日までに下記連絡先にご連絡下さい。

湘南こころ 「大好きなお母さん講座」  
子育てに役立つヒントがたくさん詰まった7回講座です。

①自分を知る講座	5/23	5/27	時間: 10:00〜12:00
②親子関係を良くする会話講座	5/30	6/3	受講料: 各回2000円(資料代込)
③あったかい家庭作り講座	6/6	6/10	
④お互いを認め合える講座	6/20	6/24	会場: どちらの講座も藤沢市市民活動推進センター
⑤上手な時間使い講座	6/27	6/28	講座参加希望者は、名前・連絡先、ご希望の参加講座、参加希望日を記入のうえ下記連絡先へご連絡下さい。
⑥素晴らしいあなたになろう	7/4	7/8	詳細を逃さずご連絡いたします。
⑦長寿の自分と家族に贈る講座	7/11	7/15	

問い合わせ  
FAX: 0466-63-0229 Eメール: genkidesu@com.home.ne.jp  
湘南TA研究会 (藤沢教室) 湘南こころ 代表 田中 真喜子

**市民活動推進センター**  
☎0466-54-4510  
藤沢市市民活動

**市民活動通信 Fujisawa 123 NPOcafé**  
【センターだより】  
「よくわかる! 団体の運営-1」〜市民活動団体の仕組みを知る〜  
日時: 2011年6月11日(土) 14:00〜16:00 資料代: 500円  
講師: 榎野修平氏(元かながわ市民サポートセンターボランティア・推進担当部長)  
対象: 市民活動・NPOに関心のある方  
市民活動の基礎を知り、よりよい運営に向けた役割分担を考える講座です。

2011 年 5 月 13 日掲載

湘南 TA 研究会

**さわたり組**  
☎090-4411-0043

賢治童話に復興への応援と祈りを込めて!  
宮澤賢治童話の演劇公演を毎年行っているさわたり組。今年は切り絵でも賢治の世界を表現している組長さわたりちひろが久々に行う劇団の会場での上演です。  
賢治童話の様々な場面を描いた切り絵に囲まれ、お食事と飲み物を味わいながら、二人芝居をお楽しみいただけます。  
賢治の故郷・岩手県が大きな時に復興をやる事になったのも何かの縁かもしれません。復興への応援と祈りを込めて切り絵も芝居もお届けしたいと思ひます。  
◎さわたりちひろの切り絵展・宮澤賢治の童話によせて〜  
6/3(金)〜13(月) 12時〜18時(12日)のみ15時〜18時) 水曜定休  
◎さわたり組演劇公演  
出陣二人芝居「宮澤賢治童話集」序・ゼロ様子のゴージュ・よだかの星  
6/9(木)、10(金)、11(土) 19時〜(12日)13時〜  
軽食 & 1ドリンク各220円(小学生以下1200円) 要予約※収益の一部は被災地への寄付  
於アートギャラリーロスビノス

予約・問合せ  
TEL: 090-4411-0043 E-mail: sawatarigumi@dream.com

**市民活動推進センター**  
☎0466-54-4510  
藤沢市市民活動

**市民活動通信 Fujisawa 123 NPOcafé**  
【センターだより】  
「よくわかる! 団体の運営-1」〜市民活動団体の仕組みを知る〜  
日時: 2011年6月11日(土) 14:00〜16:00 資料代: 500円  
講師: 榎野修平氏(元かながわ市民サポートセンターボランティア・推進担当部長)  
対象: 市民活動・NPOに関心のある方  
市民活動の基礎を知り、よりよい運営に向けた役割分担を考える講座です。

2011 年 5 月 27 日掲載

さわたり組



**やすらぎマジッククラブ**  
☎0466-36-7223  
☎0466-36-9217

市民活動通信  
Fujisawa 127  
NPOcafé

当クラブは藤沢市の老人福祉センターやすらぎ荘のサークル活動として組織され、約15年以上の経歴を持っております。

原則として毎月第一、第三の木曜日(13時から15時30分)に例会を開きます。

第三木曜日はマジック指導員として幅広く活躍中の石山先生の講習を受け、マジックの手法を勉強します。

マジックは観て楽しく、自分で演じると更に興味がわいてきます。初心者でも10種は覚えられたいことを目標にしています。会員になって一緒にマジックを楽しみませんか。入会資格は藤沢市在住の60歳以上の方です。

7月6日(水)、7日(木)13時から15時には、当会とやすらぎ荘の共催でマジック教室が行われます。お越しをお待ちしております。会費800円。

予約・問合せ  
☎0466-36-7223 (遠藤)あるいは☎0466-36-9217 (浅井)まで

市民活動推進センター  
☎0466-54-4510  
藤沢市市民活動 横 栗

センターだより  
NPOマネジメント講座(初級編)「活動に必要な資金と予算」  
内 容: NPOに必要な資金、予算の立て方、活動資金の調達法  
日 時: 2011年6月25日(土) 14:00~16:00  
参加費: 500円(資料代) 講 師: 手塚 明美氏(藤沢市市民活動推進センター) 対 象: 市民活動に関心のある方、市民活動団体の方

2011年6月10日掲載  
やすらぎマジッククラブ

**藤沢市せっけん推進協議会**  
FAX 0466-81-3219

市民活動通信  
Fujisawa 128  
NPOcafé

現代人を悩ませるヒアのカサカサ・チクチク・カユイカユイ・繰り返すヒビワレ。家庭で毎日使う合成洗剤が一因と考えます。洗剤は界面活性剤の種類により合成洗剤とせっけんとの2つに分けられます。洗濯や食器、掃除用はパッケージにそのどちらなのかが表示してあります。一方、シャンプーや、ボディソープ、ハンドソープ、ハミガキなど体を洗う商品は表示がなく区別がむずかしいものです。詳しくは藤沢せっけん展をご覧ください。

【藤沢せっけん展】  
6月30日(木)午後~7月7日(木)藤沢駅北口地下通路展示スペース  
【手作りせっけん講座】  
あずき入りせっけんです。8月6日(土)10時から 鶴沼公民館 16名募集(先着順) 参加費800円 申込みは住所氏名連絡先を明記し、FAXか講座申込み専用メールアドレスまで

申し込み・問い合わせ  
sekkensuisin@yahoo.co.jp(申し込み専用) ☎0466-81-3219

市民活動推進センター  
☎0466-54-4510  
藤沢市市民活動 横 栗

センターだより  
NPOマネジメント講座(初級編)「活動に必要な資金と予算」  
内 容: NPOに必要な資金、予算の立て方、活動資金の調達法  
日 時: 2011年6月25日(土) 14:00~16:00  
参加費: 500円(資料代) 講 師: 手塚 明美氏(藤沢市市民活動推進センター) 対 象: 市民活動に関心のある方、市民活動団体の方

2011年6月24日掲載  
藤沢市せっけん推進協議会

**天為俳句会**  
☎0466-23-3071

市民活動通信  
Fujisawa 129  
NPOcafé

講演 芭蕉と蕨村 入場無料 各回事前申込制 講師 内藤繁(天為同人・俳人協会会員)

第1回 松尾芭蕉はいない? 7月18日(月) 午前10時より  
総合市民図書館 (24名)申込先 清水 88-0669

第2回 蕨村俳句は宝の山! 7月26日(火) 午前10時より  
湘南大庭図書館 (30名)申込先 村上 88-0514

初心者俳句教室 指導 内藤繁  
大庭教室 第3火曜 午前10時 湘南大庭図書館 村上 88-0514 会費 1000円  
湘南台教室 第3木曜 午前10時 総合市民図書館 清水 88-0669 出句数 5~6句  
鶴沼教室 第4金曜 午後1時半 南市民図書館 福田 22-0448

湘南句会 第3日曜 午前9時 藤沢市民会館 福田 22-0448 会費 1000円 出句数 5句  
指導 有馬朗人(天為俳句会主宰・元東大総長)

問い合わせ  
天為俳句会 内藤繁 同人 ☎0466-23-3071

市民活動推進センター  
☎0466-54-4510  
藤沢市市民活動 横 栗

センターだより  
NPOフェア2011 「ボランティアに興味がある」「夏休みに見たい」という学生の皆さん、大集合!  
2011年7月27日(水)13:00~16:00【申込締切:7月25日(月)】  
対象: 持参川内在住、在学の高校生とその関係者(保護者もOK!)  
場所: 藤沢産業センターB1F情報ラウンジ ※入場無料

2011年7月8日掲載  
天為俳句会

**NPO法人 地球市民友の会**  
☎0466-44-7570

市民活動通信  
Fujisawa 130  
NPOcafé

同じ太陽を浴びる地球市民として  
外国籍の人たちとつながりの輪を広げ、  
「来てよかった日本! 住んでよかった湘南!!」でありたい。  
外国につながる人々を対象に、湘南台で活動をしています。

主な活動 \* 日本語教室 \* 子どものための学習支援  
\* 子どもスペイン語教室 \* 生け花・茶道教室

活動にご参加、ご協力ください。正会員・賛助会員募集中  
(1口2,000円、法人の方は5口以上お願いします)

問い合わせ  
NPO法人 地球市民友の会 事務局  
藤沢市高倉258番地 電話: 0466-44-7570 FAX: 0466-44-0452  
Eメール: npo.terratomo@gmail.com  
ホームページ: http://www.terratomo.com/

市民活動推進センター  
☎0466-54-4510  
藤沢市市民活動 横 栗

センターだより  
NPOフェア2011 「ボランティアに興味がある」「夏休みに見たい」という学生の皆さん、大集合!  
2011年7月27日(水)13:00~16:00【申込締切:7月25日(月)】  
対象: 持参川内在住、在学の高校生とその関係者(保護者もOK!)  
場所: 藤沢産業センターB1F情報ラウンジ ※入場無料

2011年7月22日掲載  
地球市民友の会

**湘風舎(しょうふうしゃ)**  
☎090-6107-7878

市民活動通信  
Fujisawa 131  
NPOcafé

「体験レッスン」生徒募集!(電話予約制)

開催日	開催時間	開催場所
8月6日	13時~17時 (土) ※レッスンは 内1時間程度 時間応相談	藤 沢 市 市民活動 推進センター
8月13日		
9月3日		
9月10日		

・軽度発達障害など、きめ細やかな指導を望まれる小中高生対象のパソコン体験レッスンです  
・タイピングやインターネット検索などの学習を行います  
・参加費、持ち物は不要です

問い合わせ  
県下唯一、発達障害児童生徒向けパソコン教室 湘風舎(しょうふうしゃ)  
TEL: 090-6107-7878  
MAIL: maquess@myad.jp WEB: http://www.geocities.jp/syofusya/

市民活動推進センター  
☎0466-54-4510  
藤沢市市民活動 横 栗

センターだより  
第16回NPO交流サロン「地域資産の活用」  
日時: 2011年9月9日(土) 14:00~16:00  
会場: 湘南台公民館 第2会議室 参加費無料  
対象: 湘南台地区及び、藤沢の地域資産の活用に関心がある方  
定員: 30名(要事前申し込み、先着順)

2011年8月12日掲載  
湘風舎

**藤沢子育て支援 W.Coほっと・すぺーす**  
☎0466-29-9822

市民活動通信  
Fujisawa 132  
NPOcafé

ほっと・すぺーすは、お子さんの一時預かり、グループ保育、一日預かり、派遣保育、家事援助、幼稚園・保育園などの送迎、産前産後のお手伝い、育児アドバイスなどのサービスを提供する福祉クラブ生協のグループです。子育ての経験者が利用者のご希望をうかがいがけ相談にあたります。まず、お電話をください。コーディネーターがご相談に応じ、ケアの内容、時間などのプランを作ってから、ご自宅や「ほっと・すぺーす」の施設内でお子さんをお預かりします。見学は、随時受付していますのでいつでもどうぞ。楽しいイベントも開催していますので、お問い合わせください。

また、子育て家族の応援をしてくださる方も募集中です。

問い合わせ  
電話0466-29-9822 藤沢市鶴沼石上2-8-10 鈴木ビル1F ひろは鶴沼内福祉クラブ生協 藤沢子育て支援 W.Coほっと・すぺーす

市民活動推進センター  
☎0466-54-4510  
藤沢市市民活動 横 栗

センターだより  
NPOマネジメント講座「これからの広報」  
ブログやツイッターなどの SNS の利用がツール、何となくつながりを広げよう!!  
日時: 2011年8月27日(土) 14:00~16:00  
講師: 山田 孝久さん(公益財団法人日本財団)  
対象: 市民活動団体関係者 参加費: 500円(資料代)

2011年8月26日掲載  
藤沢子育て支援 W.Co ほっと・すぺーす



**iSB公共未来塾 藤沢サテライト**  
☎080-5957-0680

市民活動通信  
Fujisawa 433  
NPOcafé

9月開講 受講生募集  
起業のノウハウを学び、夢を現実に!コンペ入賞者には支援金も!  
期間:2011年9月17日(土)~10月30日(日)  
実施時間:12:15~17:30  
受講料:無料  
参加人数:50名(先着順)  
会場:湘洋会議室 A教室  
(藤沢市橋本1-17-13 ツインビル4階  
JR、小田急線藤沢駅より徒歩2分)  
対象:1.起業、NPOの創業を目指す方  
(関心のある方も大歓迎!)  
2.起業、NPOの事業・経営の中核となるスタッフ人材  
3.自身の専門能力等を活かして起業の育成支援に貢献しようとする方  
主催:藤沢市市民活動推進センター、公益財団法人 起業家支援財団  
協力:財団法人 藤沢市産業振興財団、内閣府

問い合わせ・申し込み  
藤沢市市民活動推進センター内  
サテライト事務局  
TEL:080-5957-0680 FAX:0466-54-4516  
E-mail:isb.fujisawa@gmail.com

市民活動推進センター  
☎0466-54-4510  
藤沢市市民活動

2011年9月2日掲載

iSB 公共未来塾 藤沢サテライト

**NPO法人 全日本シルバー社交ダンス普及協会**  
☎0467-61-3021

市民活動通信  
Fujisawa 434  
NPOcafé

社交ダンスは廃業や寝たきりの予防に効果があると言われています。将来、要介護にならないためにも、少しでも早く始めることが肝心です。私たちの協会は市町村の介護福祉課などからも講習の依頼を受けています。一般の方向けには、以下の活動を行っています。  
＜ダンスサークルの指導・誘致＞  
1回500円~1000円で、誰でも一人で参加して楽しめるダンスサークルを斡旋しています。サークル向けには会員を増やすための指導も行っていきます。  
＜社交ダンス講習＞  
初心者から上級者まで、実力に応じたコースを用意しています。カリキュラムは社交ダンスの最高峰、ウィーン舞踏会に準拠しています。講習期間は一年間です。  
＜初心者体験講習会＞  
平成23年10月10日(日)15:40~ 鎌倉市深沢行政センター  
それ以外にも毎月開催しています。会費は1回500円です。

問い合わせ  
電話0467-61-3021

市民活動推進センター  
☎0466-54-4510  
藤沢市市民活動

センターだより  
NPO相談コーナーのお知らせ  
9月10日(土)、17日(土)、24日(土)、29日(木)~13:30~17:30  
9月14日(水)、27日(土)、28日(月)~15:00~21:00  
NPOやボランティアについて知りたいことなど、お気軽にご相談ください。  
※時間や変更することがあります。なるべく事前にご予約下さい。(54-4510)

2011年9月9日掲載

全日本シルバー社交ダンス普及協会

**湘南にドッグランを作る会**  
☎0466-33-1247

市民活動通信  
Fujisawa 439  
NPOcafé

第9回ワンちゃんのしつけ教室の開催! 湘南にドッグランを作る会in湘南海岸公園まつり  
当会は人と犬との共生を目指し、ドッグラン設置の実現に向け活動しています。活動を広く知って頂くために、しつけ教室を開催しており、今回で9回目を迎えることになりました。社会において楽しく、快適に犬と暮らすために必要なマナーやモラルを身につけ、ほかの飼い主の皆さんと交流を深めませんか? ワンちゃんと一緒にの参加をお待ちしています。  
日時:2011年10月16日(日) 10時~12時 (受付は9時30分~)  
※午後1時~ レスキュー犬のデモンストラーションや災害時の犬への対応についてのレクチャーがあります  
(100円/しつけ教室参加者は無料)  
場所:県立湘南海岸公園 多目的広場  
講師:大島おろし訓練士 参加費:1000円

問合せ・申込  
湘南にドッグランを作る会事務局 電話・FAX:0466-33-1247  
ホームページ <http://www.shonan-dogrun.net/>からも受付

市民活動推進センター  
☎0466-54-4510  
藤沢市市民活動

センターだより  
復興支援イベント「湘南なぎさ市 in Tube PJ(フタマ)のお知らせ  
10月8日(土)10:00~14:00 県立湘南海岸公園中野駐車場上  
10月16日(日)10:00~16:00 鎌倉市みなみセンター中庭  
夏祭りの賑わいがあるため、たくさんの方の参加をお待ちしております!  
※出店費も募集しています! 問合せ ☎080-5957-0677

2011年9月23日掲載

湘南にドッグランを作る会

**特定非営利活動法人 湘南こころ**  
FAX0466-63-0229

市民活動通信  
Fujisawa 434  
NPOcafé

「少しでもこころの負担を軽減する事」を目的として特定非営利活動法人としてパワーアップすることになりました「湘南こころ」です。  
設立記念講座  
10月23日(日)「脳と神経」  
講師:精神科医 みなとメンタルクリニック院長 荻野 理恵子先生 会費:1500円  
10月27日(木)「お母さんのこころのくせ」  
講師:湘南こころ 理事長 田中 真喜子 会費:1000円  
両日とも会場は「藤沢市市民活動推進センター」 時間、10時~12時  
その他、沢山のイベントをスタートします。  
詳しくはHP「湘南 こころ」で検索出来ます!

申し込み、問い合わせ  
FAX:0466-63-0229 メール:genkidesu@com.home.ne.jp  
詳細を追ってご連絡します。

市民活動推進センター  
☎0466-54-4510  
藤沢市市民活動

センターだより  
NPOマネジメント講座 活動資金調達~運営資金と活動資金について~  
使い道に迷った資金の調達や、助成金申請のコツについてお話を伺います。  
日時:2011年10月22日(土) 14:00~16:00 参加費:500円(資料代)  
講師:村上雄太郎氏(公益財団法人 日本財団)

2011年10月14日掲載

湘南こころ

**ライフワーク協会**  
☎0466-54-8632

市民活動通信  
Fujisawa 437  
NPOcafé

「これから働きたい女性のためのスペシャルウィーク」  
現役キャリアウーマンたちの講演会のご案内  
10/30(日)19時~21時「女性のやりがい仕事術」企業コンサルタント・坂本洋子先生  
10/31(月)午後の部15時~17時、夕方の部18時~20時「女性が働くということ」  
リラクゼーションサロントロワサンク代表・北川美香先生(写真)  
11/3(木・祝)17時~19時「リンパマッサージセラピストとして輝く女性になる」ナイスリンパ湘南代表・池田寿美先生  
参加費は500円、会場は藤沢市市民活動推進センター会議室です。  
お子様がお絵描きなどで遊べるスペースも用意しております。  
ご予約いただいた方には特典としてマンガカード占いを1,000円で受けられます。

問い合わせ・予約  
ライフワーク協会  
0466-54-8632 info@lifeworker.jp <http://lifeworker.jp>

市民活動推進センター  
☎0466-54-4510  
藤沢市市民活動

センターだより  
第17回NPO交流サロン テーマ「藤沢の健康支援」  
日時:2011年11月5日(土) 14:00~16:00 参加費:無料  
対象:藤沢の健康支援に興味、関心がある方  
定員:30名(要事前申込、先着順)

**Run for Peace 湘南**  
☎090-9971-5587

市民活動通信  
Fujisawa 434  
NPOcafé

チャリティランニングイベント 辻堂海浜公園へRun for Peace!  
「競わない、比べない、急がない」をテーマにした、誰でも気軽に参加できるランニングイベントです。内容は①ラン&ウォーキング(要事前申込12/4まで)②ミュージカルに挑戦・笑顔のコーティングワークショップ・ステージパフォーマンス、小さい子ども達も楽しめる、おたのしみコーナー・みんなの手つなぎオニなど、その他、FOODコーナー・手作りバザー・健康相談コーナーと盛りだくさんです。  
◆日時:12月11日(日) 11:00~15:00(小雨決行) ◆場所:辻堂海浜公園  
◆参加費:2,000円(ラン&ウォーク参加者・ボランティアスタッフとも)  
このイベントは、経費を差し引いた全額を東日本大震災で被災した子ども達のために寄付します。みんなのステキな一日が、被災地の子ども達の役に立つ、そんなイベントです。気持ちよくつなげてHappyになりましょう。是非ご参加ください!

申し込み・問い合わせ  
<http://ameblo.jp/run4peace> ☎090-9971-5587 大道(おおみち)

市民活動推進センター  
☎0466-54-4510  
藤沢市市民活動

センターだより  
NPOマネジメント講座「伝えるコツ」in湘南  
誰に、何を、どう、伝えるのか、効果的な広報手段は何か。  
日時:2011年11月22日(火) 10:00~16:00  
講師:坂口 和隆さん(日本NPOセンター事務局次長)  
参加費:1000円(資料代) 締切:11月16日(水)まで



2011 年 10 月 28 日掲載

ライフワーク協会

**市民活動通信 Fujisawa 139 NPOcafé**

**キャンドルナイト湘南台**  
☎090-6920-8956

**「キャンドルナイト湘南台2011」を開催します!**

2009年度より冬至に合わせて毎年開催させて頂いております「キャンドルナイト湘南台」を今年も開催致します! 点灯するキャンドル2000個は、藤沢市内の福祉作業所にて作製頂いた一つ一つ手作りの賛品です。地域の商店さんや個人の方々にこのキャンドルをご購入頂き、「キャンドルホルダー」として私たちのイベントを支えて頂いています。寒い冬だからこそ外に出て、いつもと違う空間に身を置いて、キャンドルの灯で暖まりませんか?

◆日時:2011年12月11日(日) 17:00~20:00 ◆場所:湘南台公園(湘南台東口より徒歩5分)  
◆内容:学生・市民団体などによるステージ、飲食ブース、キャンドルの販売、ネイチャーゲームなど

**問い合わせ**  
キャンドルナイト湘南台(慶應義塾大学/NPO法人ソシオプロジェクト所属)  
実行委員長 大沼実美子 Tel:090-6920-8956  
e-mail: candlenightshonanndai@gmail.com twitter: cnsnshonandai

**市民活動推進センター**  
☎0466-54-4510  
藤沢市市民活動 検索

**センターだより**  
開館10周年記念事業 「地域力」「市民力」はNPOから。  
日 時:2011年12月23日(金・祝) 13:00(予定)  
場 所:藤沢市民会館小ホール・第二展示集会ホール  
参加費:500円(懇親会費別途:1,000円)  
ゲスト:小山明子氏、山岡義典氏、金子郁恵氏、海老根裕典氏、海老根誠氏

2011 年 11 月 25 日掲載

キャンドルナイト湘南台

2011 年 11 月 11 日掲載

Run for Peace 湘南

**市民活動通信 Fujisawa 140 NPOcafé**

**「地域力」「市民力」はNPOから。**  
藤沢市市民活動推進センター 開館10周年記念

今年、市民活動推進センターは開館10周年を迎えます。10年分の感謝をこめて、小山明子氏をゲストにお迎えし、地域との関わりについてお話いただきます。藤沢の地域の「これから」を考える転換期に、NPOに携わっている方も、いない方も、是非ご参加ください。

日時:2011年12月23日(金・祝) 13時 開場(懇親会 17時より)

**第1会場:藤沢市民会館小ホール 式典(13:15~16:35) 参加費 500円**  
・女優 小山 明子氏講話(藤沢市在住)  
・山岡義典氏、金子郁恵氏、海老根裕典氏、藤沢市長の「パネルディスカッション」  
・チアシ大賞発表、表彰式、功労者への感謝状贈呈

**第2会場:第二展示集会ホール パネルセッション・懇親会**  
・市民活動100団体によるパネル展示  
(14:00~16:30 ※無料でご覧いただけます)  
・市民活動団体大懇親会(17:00~18:30 参加費1,000円)

小山明子(にやまあきこ)氏  
女優、夫は映画監督の大島渚氏

**市民活動推進センター**  
☎0466-54-4510  
藤沢市市民活動 検索

**主催:藤沢市・藤沢市市民活動推進センター**  
問合せ:藤沢市市民活動推進センター(9:00~22:00 火曜日休館)  
電話:0466-54-4510 FAX:0466-54-4516  
E-mail: f-npcoc@shonanfujisawa.com  
URL: http://npcocafe.f-npcoc.jp/

2011 年 12 月 9 日掲載

藤沢市市民活動推進センター

**市民活動通信 Fujisawa 141 NPOcafé**

**NPO法人 リングベル**  
☎045-851-6209

**一歩踏み出しませんか?リングベルの安心婚活!【内閣府承認】**

リングベルでは、現在の少子高齢化、晩婚化問題に対しての取り組みの一つとして、一組でも多くの方々に幸せになって頂きたい願いから、結婚情報サービスプランの無償提供普及活動を行っています。

① 結婚情報サービスの無償提供プランの優遇  
※全国数万人の方が登録し使用している情報サービスです

② リングベル会員カフェ交流会  
③ イベント・パーティーの開催  
④ 個別説明会(完全予約制)の活動を行っています。

リングベルは「安心」をモットーに活動しているため、身分証明書などの最低限の書類を提出して頂いています。

活動にご賛同頂ける運営会員の方も大募集!!まずはお気軽にお問合せ下さい。

**問い合わせ**  
NPO法人リングベル横浜支部 横浜市戸塚区俣野町430-56  
TEL 045-851-6209 ホームページ検索「NPOリングベル」

**市民活動推進センター**  
☎0466-54-4510  
藤沢市市民活動 検索

**センターだより**  
NPO交流サロン テーマ「安全で安心できるまちづくり」  
日時:2012年1月7日(土) 14:00~16:00  
会場:高木ふれあい荘(藤沢市藤沢1-15-1 ※整頓整頓駅から徒歩5分)  
対象:安心・安全なまちづくりに興味、関心がある方  
参加費:無料 定員:30名(要事前申込み、先着順)

2011 年 12 月 23 日掲載

リングベル

**市民活動通信 Fujisawa 142 NPOcafé**

**首都圏マンション管理士会**  
神奈川支部湘南地区部会  
☎0466-26-2744

**マンション管理についての無料相談会のお知らせ**

「マンション管理無料相談会」は、主として藤沢市内の分譲マンションの管理組合役員及び、区分所有者の皆様を対象として管理上の諸問題についてご相談に応じ、管理組合の円滑な運営をお手伝いする会です。

この相談事業は、マンション管理士を中心として、一般社団法人首都圏マンション管理士会(神奈川支部湘南地区部会)とNPO法人湘南マンション管理組合ネットワークの両団体が、藤沢市及び財団法人マンション管理センターの後援により平成19年度から実施しています。

平成24年1月14日(出) 〈テーマ〉マンションの管理方式  
平成24年2月11日(出) 〈テーマ〉迷惑行為への対応

◆日 時:毎月第2土曜日(12月は第1土曜日)の午後1時~4時  
◆場 所:藤沢市市民活動推進センター

**問い合わせ・予約先 ☎0466-26-2744 (大熊)**

**市民活動推進センター**  
☎0466-54-4510  
藤沢市市民活動 検索

**センターだより**  
NPOマネジメント講座のお知らせ  
「ウマイ組織運営 ~弱点を知り、強みを活かすために~」 10:00~12:00  
「フンドレイジング ~活動に必要なお金を考える~」 13:30~15:30  
日 時:2012年1月22日(日) 講 師:坂本文武さん(文京大学大学院教授)  
対 象:市民活動に携わる方 参加費:各500円

2012 年 1 月 13 日掲載

首都圏マンション管理士会神奈川支部湘南地区部会



**藤沢こころの電話相談室**  
☎0466-83-0984

市民活動通信  
Fujisawa 146  
**NPO café**

月・水・金 10時～16時(祝祭日休)

この電話相談室は2002年4月に、産業カウンセラーを中心に立ち上げました。悩みの解決へ一歩踏み出し行かれるようにお力添えをしています。家族や友人関係の悩み、その他子育て・健康・老後・職場の人間関係などの相談を多く受けています。相談は無料、秘密厳守、匿名で受けます。専門研修を受けた相談員がお話を伺いますので安心してお掛け下さい。

◆募集  
ただ今、カウンセリングの学習経験があり、ボランティアに興味のある電話相談員を募集しています。

詳細・問合せは ☎0466-83-0984 月水金10時～16時

市民活動推進センター  
☎0466-54-4510  
藤沢市市民活動 検索

センターだより  
NPOマネジメント講座「新会計基準を学ぶ」  
日 時:2012年2月11日(土) 17:00～20:00  
講 師:秋野 直也さん(税理士) 参加費:500円(資料代)  
※NPO法人会計担当向けの講座となります。興味のある方もぜひ!

2012年1月27日掲載  
藤沢こころの電話相談室

**NPO法人 ワーカーズ・コレクティブ実結**  
☎0466-31-4430

市民活動通信  
Fujisawa 144  
**NPO café**

1994年より地域で在宅福祉サービスに取り組んできました私たちは、2001年NPO法人ワーカーズ・コレクティブ実結として法人格を取得し、地域の皆様に支えられ10年を迎える事ができました。2月26日(日)には記念式典を市民会館で開催します。私たちは訪問介護事業、居宅介護支援事業、通所介護事業「デイことは」の事業を行なっています。また、地域の皆様の居場所づくり「実結コミュニティサロンハナミズキ」を羽鳥2丁目にて開所しています。これからも「住み慣れたまちで暮らし続けたい」という思いを大切に活動していきます。実結の仲間になっていただけるメンバーを募集しています。

問合せは  
NPO法人ワーカーズ・コレクティブ実結  
藤沢市辻堂新町3-8-22 住園深澤203 ☎0466-31-4430  
メールアドレス: miyui-2@shonan.city.fujisawa.ne.jp  
ホームページ: http://miyui.sakura.ne.jp/ ☎0466-31-4431

市民活動推進センター  
☎0466-54-4510  
藤沢市市民活動 検索

センターだより  
NPOマネジメント講座「使える報告書の作り方」  
日 時:2012年3月4日(日) 14:00～18:00  
講 師:手塚 明美(NPO法人藤沢市市民活動推進連絡会事務局長)  
参加費:500円(資料代) 対 象:関心のある方

2012年2月10日掲載  
ワーカーズ・コレクティブ実結

**アクティブショウナニアン藤沢**  
☎0466-22-0026

市民活動通信  
Fujisawa 146  
**NPO café**

シニアライフを元気に楽しく送るため、海外ロングステイや各種サークルの活動を行っています。これまでの豊富な経験を生かし、スペイン、フランス、ニュージーランド、タイ、マレーシア、台湾などの現地情報を提供して会員の海外企画を支援しています。また、男の料理教室、折り紙教室、ウォーキング、パソコンQ&A教室などのサークル活動は、会員が講師役を担い、会員相互の親睦を深めています。月1回の連絡会では、写真・ビデオを使った会員の旅行報告、各種サークルの活動報告及び旅行企画の提案を行っています。

藤沢を中心に湘南地区の会員で構成。会員数39名(28世帯)。創立2001年1月。入会金なし、年会費1,000円/人。興味をもたれたら下記へご連絡下さい。歓迎します。

問合せ  
代表者:池谷 嘉彦 ☎0466-22-0026  
ホームページ: <http://longstaysf.web.fc2.com/>  
メール: yo-ikeya@com.home.ne.jp

市民活動推進センター  
☎0466-54-4510  
藤沢市市民活動 検索

センターだより  
第19回NPO交流サロン 藤沢で自分を活かす【ステージ】を探そう!  
これから何かを始めようと思う方、ぜひご参加ください!  
日 時:2012年3月10日(土) 14:00～18:00  
対 象:地域活動で活躍している方、したい方、興味・関心がある方等  
参加費:無料 定 員:30名(要事前申込み、先着順)

2012年2月24日掲載  
アクティブ・ショウナニアン藤沢

**NPO法人 フラワーセラピー研究会・藤沢**  
☎0466-26-7968

市民活動通信  
Fujisawa 146  
**NPO café**

フラワーボランティア養成講座 10期受講生募集!!  
NPO法人フラワーセラピー研究会・藤沢地区では「心のケア」「癒し」「コミュニケーション」を大切にしたい。お花のボランティア活動をしています。花材には、主にオーストラリアのワイルドフラワーを使います。「フラワーボランティアの養成講座」を開催いたします。講座修了後は一緒にボランティア活動を行うことが出来ます。体験教室を4月11日(水)に行いますので、興味・関心のある人はお気軽にご連絡下さい。

主な活動内容  
①高齢者施設でのお花のフラワーボランティア  
②生涯教育としてのフラワーセラピー教室(毎月第2金曜日)  
③子育て中のお母様方対象のフラワーセラピー教室

(後援)藤沢市 藤沢市教育委員会 駐日オーストラリア大使館 (協賛)江ノ電沿線新聞社

問合せ  
特定非営利活動法人 フラワーセラピー研究会・藤沢地区代表 池尻章子  
【連絡先】加藤 ☎0466-26-7968

市民活動推進センター  
☎0466-54-4510  
藤沢市市民活動 検索

センターだより  
パソコンセキュリティ講座「あなたのパソコンも狙われている!」  
PCやネットを安全に使うため、これだけはやりましょう!  
日 時:2012年4月7日(土) 13:30～18:00  
対 象:地域でボランティア活動をしている方  
参加費:500円 定 員:15名(要申込み、先着順)

2012年3月9日掲載  
フラワーセラピー研究会・藤沢

**NPO法人 ワーカーズ・コレクティブ ポパイ**  
☎0466-88-1937

市民活動通信  
Fujisawa 147  
**NPO café**

ポパイは1999年より「地域にたすけあいの輪を広げていこう」をモットーに在宅福祉サービスの活動を行ってきました。名前の由来は「気は優しく力持ちのポパイ」をイメージしています。2005年にNPO法人となりさらにパワーアップしたポパイは「ほうき・れんご・そうじ」を基本とし訪問介護事業所として活動を続けています。今後も「病気になるってもハンディがあっても年をとっても住み慣れた街の中で自分らしく安心して暮らし続けたい」ことを目指し、地域で私たちが出来ることをしっかり担い、訪問介護事業所としての自信と誇りをもって活動していきます。現在ポパイでは共に活動していただけるメンバーを募集中です。子育て中のママも活躍しています。年齢制限はありません。お気軽にお問合せ下さい。

特定非営利活動法人  
ワーカーズ・コレクティブ  
**ポパイ**

問合せ  
NPO法人 ワーカーズ・コレクティブ ポパイ 藤沢市大庭 5348-16 高橋ビル 1F  
【連絡先】大山・渡邊 ☎0466-88-1937 ☎0466-88-1951  
Mail: wcopapai@orion.ocn.ne.jp

市民活動推進センター  
☎0466-54-4510  
藤沢市市民活動 検索

センターだより  
湘南なぎさ市 in Tube-P × NPO見本市  
日 時:2012年4月14日(土) 10:00～14:00(予定)  
場 所:京立 湘南海岸公園 中野駐車場 屋上  
内 容:ライブ、グルメ、飲食、ピーチクリーン、NPO見本市 ほか

2012年3月23日掲載  
ワーカーズ・コレクティブ ポパイ