

## (1) 施設利用者資料

## ア. 利用件数・人数

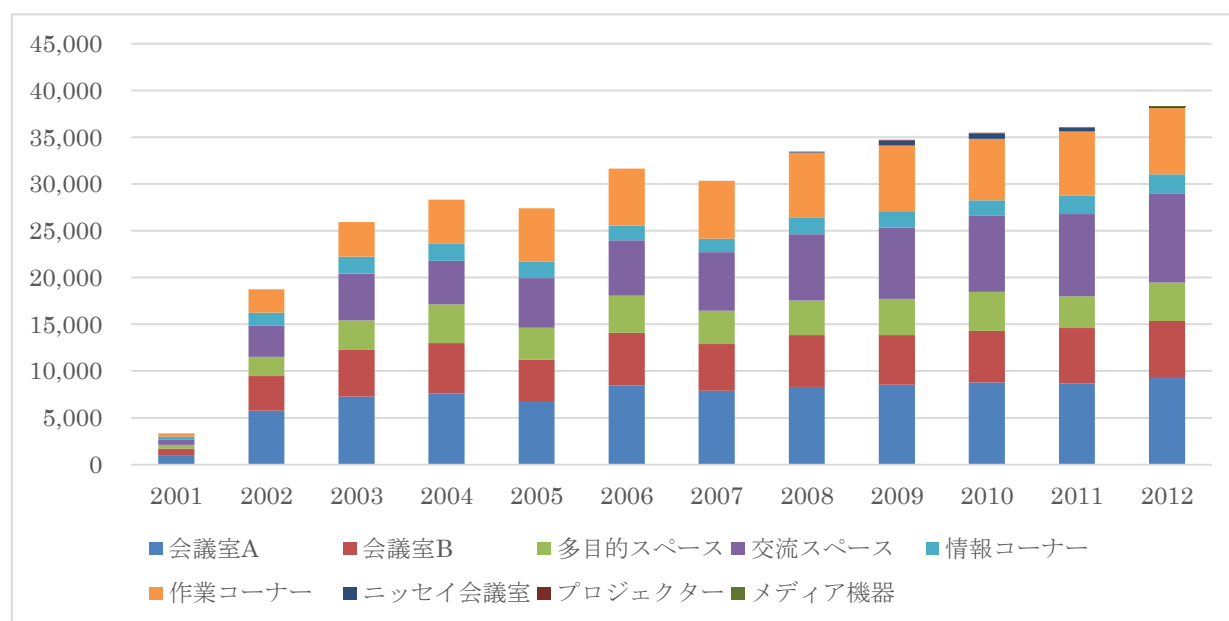
## 利用件数の推移表(2001 年度～2012 年度)

利用件数(件)	2001	2002	2003	2004	2005	2006	2007	2008	2009	2010	2011	2012
会議室 A	77	461	586	604	534	683	604	641	656	737	716	700
会議室 B	94	490	675	688	524	695	610	662	646	703	756	708
多目的スペース	106	478	627	764	743	805	728	747	804	876	756	827
交流スペース	191	1,022	1,396	1,394	1,526	1,667	1,782	1,908	2,055	2,456	2,742	2,903
情報コーナー	253	1,032	1,219	1,265	1,224	1,121	949	1,050	1,175	1,262	1,598	1,395
作業コーナー	177	1,513	2,078	2,545	2,742	3,094	3,315	3,794	3,811	3,811	3,981	3,879
ニッセイ会議室	0	0	0	0	0	0	0	8	29	26	21	10
プロジェクター	0	0	0	0	0	0	0	0	34	161	138	79
メディア機器											0	11
総計	898	4,996	6,581	7,260	7,293	8,065	7,988	8,810	9,210	10,032	10,708	10,512
開館日数(日)	87	308	308	307	308	308	309	307	308	306	310	307
一日平均(件/日)	10.32	16.22	21.37	23.65	23.68	26.19	25.85	28.70	29.90	32.78	34.54	34.24

## 利用人数の推移表(2001 年度～2012 年度)

利用人数(人)	2001	2002	2003	2004	2005	2006	2007	2008	2009	2010	2011	2012
会議室 A	1,004	5,765	7,286	7,604	6,683	8,491	7,904	8,316	8,545	8,778	8,687	9,261
会議室 B	701	3,719	5,033	5,386	4,528	5,598	4,998	5,533	5,320	5,502	5,930	6,091
多目的スペース	421	2,029	3,115	4,127	3,425	3,976	3,555	3,704	3,853	4,193	3,357	4,114
交流スペース	581	3,344	4,970	4,682	5,316	5,917	6,259	7,092	7,619	8,160	8,814	9,472
情報コーナー	298	1,384	1,835	1,790	1,757	1,560	1,429	1,741	1,767	1,617	1,996	2,090
作業コーナー	337	2,503	3,683	4,751	5,697	6,108	6,202	6,969	6,991	6,591	6,834	7,074
ニッセイ会議室	0	0	0	0	0	0	0	116	548	560	362	140
プロジェクター	0	0	0	0	0	0	0	0	65	88	79	44
メディア機器											0	2
総計	3,342	18,744	25,922	28,340	27,406	31,650	30,347	33,471	34,708	35,489	36,059	38,288
開館日数(日)	87	308	308	307	308	308	309	307	308	306	310	307
一日平均(人/日)	38	61	84	92	89	103	98	109	113	116	116	124.71

## 利用人数の年度推移グラフ

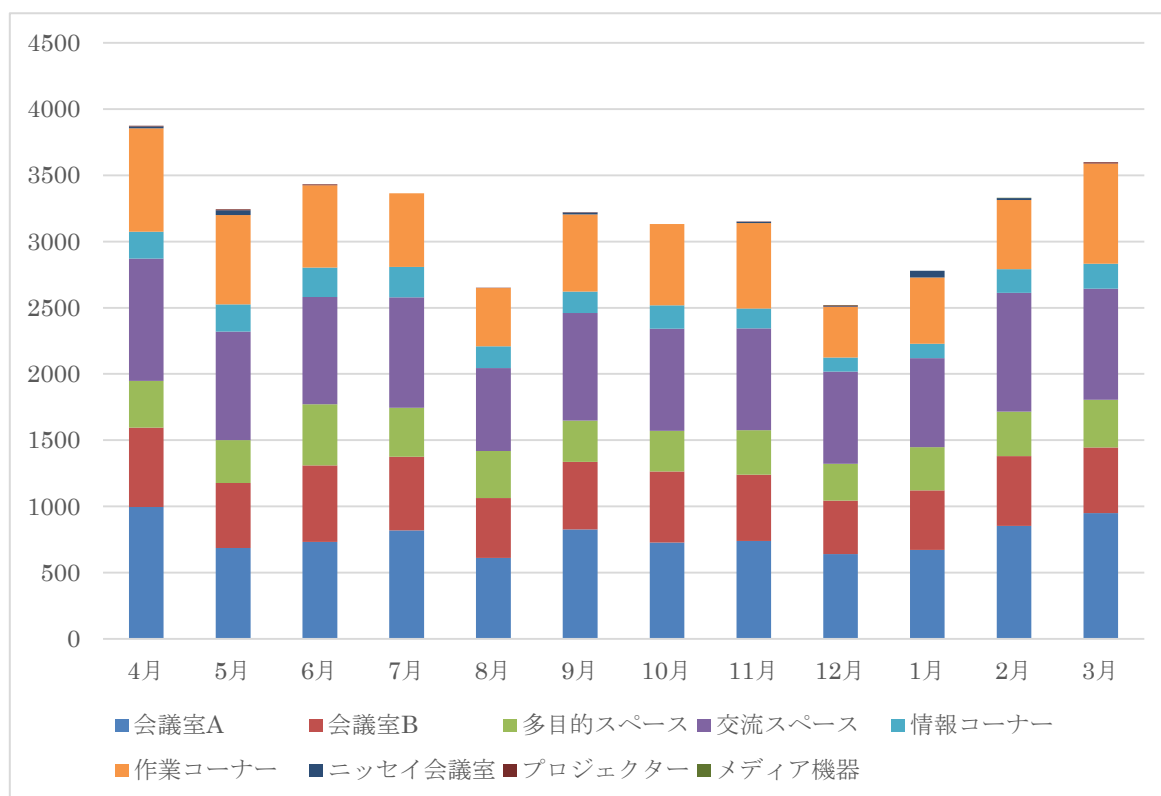


## 月次推移：2012 年度における月ごとの利用者数と利用件数の推移を利用票を基に算出

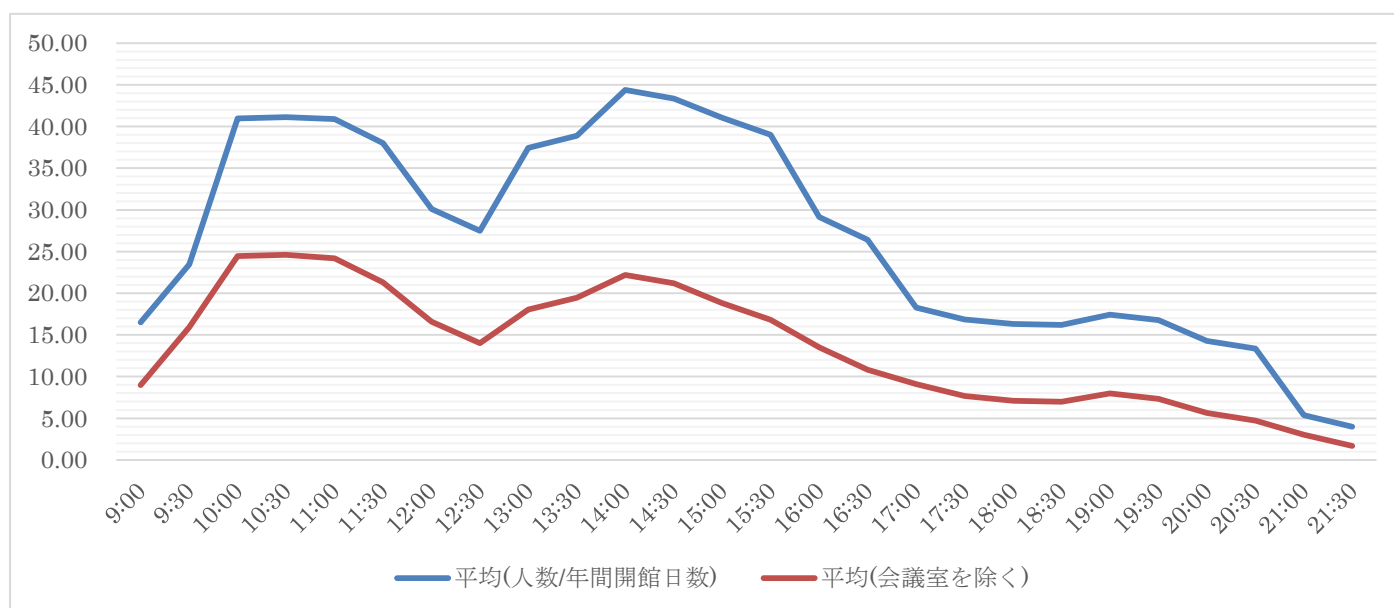
利用件数(件)	4 月	5 月	6 月	7 月	8 月	9 月	10 月	11 月	12 月	1 月	2 月	3 月	総計
会議室 A	66	56	54	63	55	62	57	51	52	52	62	70	700
会議室 B	71	56	63	65	58	58	61	61	49	50	61	55	708
多目的スペース	70	66	108	76	62	66	65	61	57	55	67	74	827
交流スペース	294	258	259	248	190	230	230	239	193	222	274	266	2903
情報コーナー	155	129	137	132	95	103	113	107	79	83	130	132	1395
作業コーナー	396	362	368	311	269	314	364	329	239	286	297	344	3879
ニッセイ会議室	1	2				1		2	1	2	1		10
プロジェクター	3	3	4		5	7	9	6	13	2	16	11	79
メディア機器				2				4	2		2	1	11
総計	1056	932	993	897	734	841	899	860	685	752	910	953	10512

利用人数(人)	4 月	5 月	6 月	7 月	8 月	9 月	10 月	11 月	12 月	1 月	2 月	3 月	総計
会議室 A	997	686	733	820	612	828	728	739	641	673	853	951	9261
会議室 B	598	491	578	555	451	508	537	500	403	448	527	495	6091
多目的スペース	352	323	461	370	355	312	305	336	278	326	336	360	4114
交流スペース	925	819	810	833	626	813	773	769	697	672	897	838	9472
情報コーナー	202	207	221	229	166	160	174	151	105	109	177	189	2090
作業コーナー	780	674	621	557	438	584	614	644	382	501	524	755	7074
ニッセイ会議室	14	36				13		9	5	50	13		140
プロジェクター	6	6	8		4	4	0	1	6	0	0	9	44
メディア機器				0				0	1		1	0	2
総計	3874	3242	3432	3364	2652	3222	3131	3149	2518	2779	3328	3597	38288

利用人数の月次推移グラフ

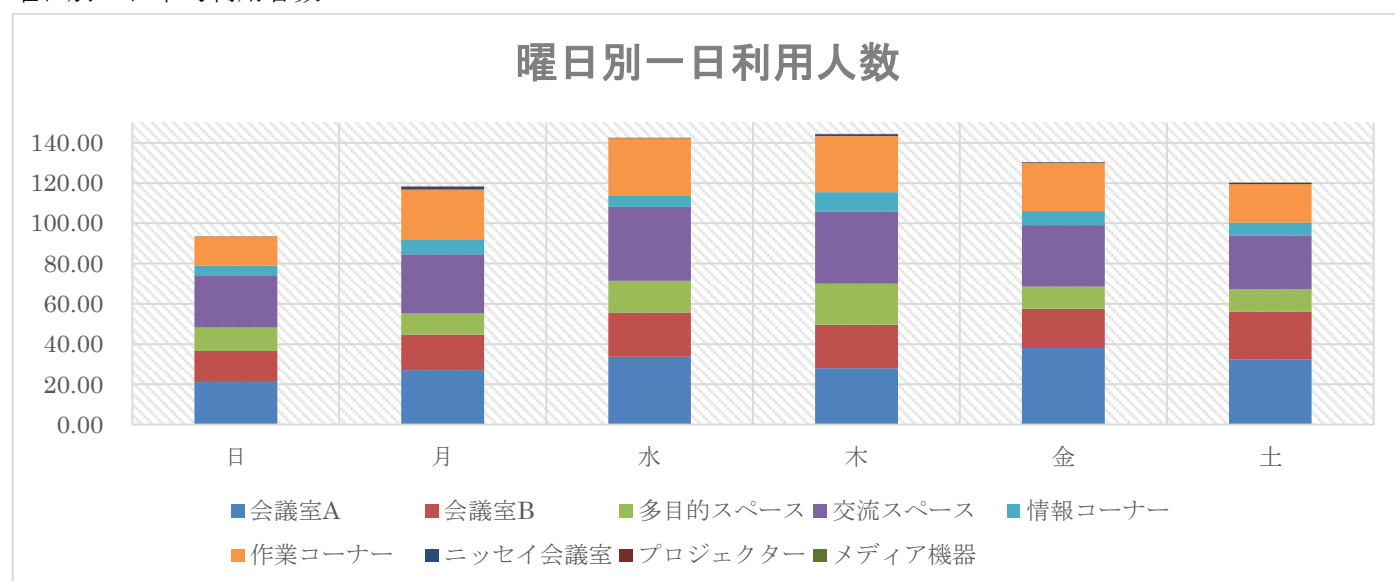


## 時間帯別利用状況

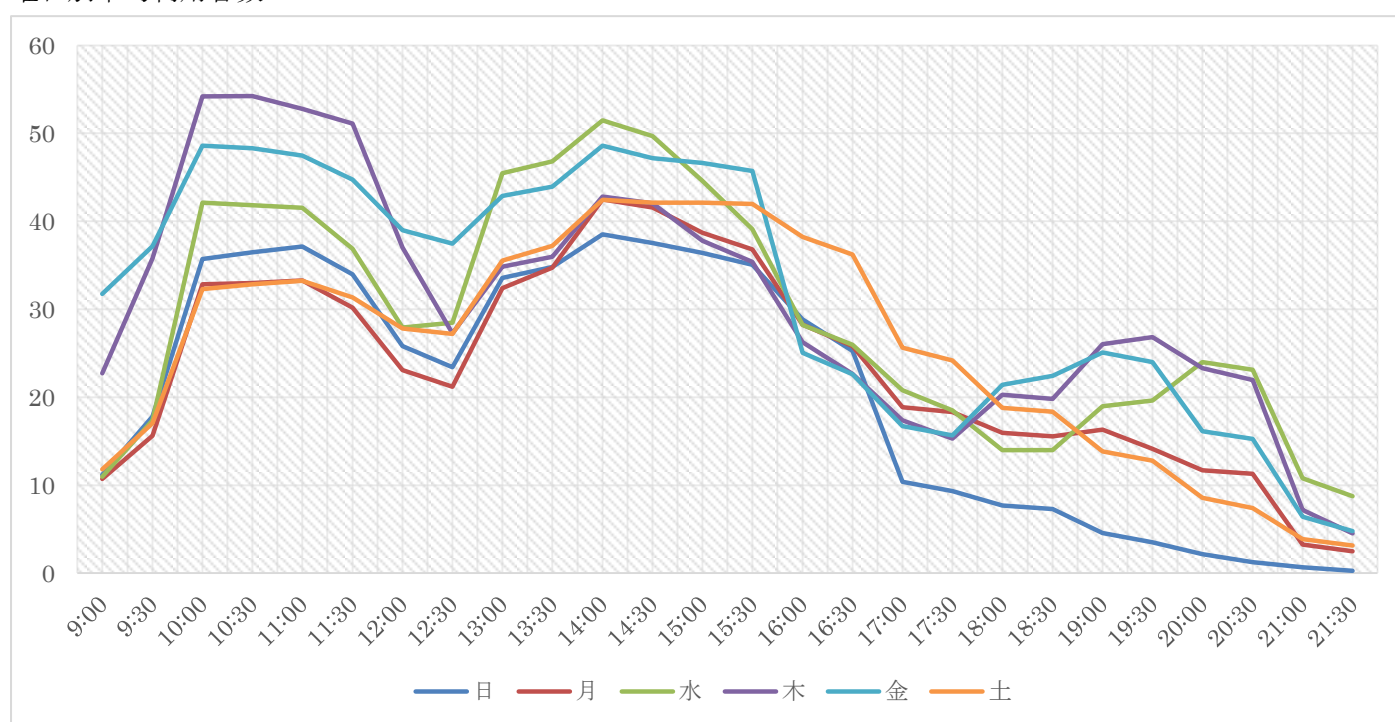


件 数										人 数										
	会議室 A	会議室 B	多目的スペース	交流スペース	情報コーナー	作業コーナー	ニッセイ会議室	プロジェクター	メディア機器	総計	会議室 A	会議室 B	多目的スペース	交流スペース	情報コーナー	作業コーナー	ニッセイ会議室	プロジェクター	メディア機器	総計
9:00	95	52	120	172	36	286		5	2	768	1847	460	1047	762	102	844		4	0	5066
9:30	95	52	190	538	90	434		4	2	1405	1847	460	1422	1943	222	1305		2	0	7201
10:00	216	225	298	955	150	585	3	11	3	2446	3285	1778	1897	3411	371	1800	24	4	0	12570
10:30	217	225	313	987	167	577	3	10	3	2502	3290	1778	1973	3501	386	1664	24	2	0	12618
11:00	220	228	307	976	196	555	3	15	3	2503	3323	1809	1956	3439	411	1587	24	6	0	12555
11:30	220	228	249	844	196	490	3	15	3	2248	3323	1809	1695	3025	407	1382	24	6	0	11671
12:00	173	123	180	567	167	387	3	20	4	1624	2976	1170	1301	2207	313	1179	81	13	1	9241
12:30	172	123	144	461	152	373	3	19	4	1451	2971	1170	918	1937	249	1100	81	13	1	8440
13:00	226	219	187	641	219	508	3	34	4	2041	3864	2097	1059	2631	350	1395	79	18	1	11494
13:30	226	219	210	759	218	554	3	34	4	2227	3864	2097	1094	2974	354	1460	79	18	1	11941
14:00	264	254	289	906	335	572	7	48	3	2678	4437	2368	1348	3354	495	1483	116	19	0	13620
14:30	264	254	291	886	327	565	7	48	3	2645	4437	2368	1356	3173	488	1350	116	19	0	13307
15:00	262	258	283	776	324	482	7	48	3	2443	4375	2444	1311	2823	485	1025	116	19	0	12598
15:30	262	258	251	717	306	447	7	48	3	2299	4375	2444	1098	2587	466	869	116	19	0	11974
16:00	198	220	209	579	297	370	5	38	3	1919	2965	1833	908	2044	432	648	98	19	0	8947
16:30	198	219	148	477	289	332	5	38	3	1709	2965	1829	587	1638	415	561	98	19	0	8112
17:00	138	111	111	455	263	231		18	4	1331	1781	1039	424	1592	347	408		19	0	5610
17:30	138	111	104	382	265	184		15	4	1203	1781	1039	374	1301	347	320		13	0	5175
18:00	138	132	102	354	261	157		20	3	1167	1653	1179	372	1167	340	283		19	0	5013
18:30	138	132	106	350	250	150		13	3	1142	1653	1179	398	1137	336	265		9	0	4977
19:00	165	129	114	401	222	132		12	4	1179	1752	1143	504	1411	300	232		7	1	5350
19:30	165	129	102	349	192	105		12	3	1057	1752	1143	478	1282	277	208		7	0	5147
20:00	158	110	82	253	156	82		13	3	857	1688	964	405	954	228	133		11	0	4383
20:30	158	110	69	213	139	68		11	3	771	1688	964	341	791	211	95		7	0	4097
21:00	48	30	49	103	111	41		4	3	389	465	248	256	436	177	62		0	0	1644
21:30	48	30	31	48	66	32		4	3	262	465	248	162	186	110	53		0	0	1224

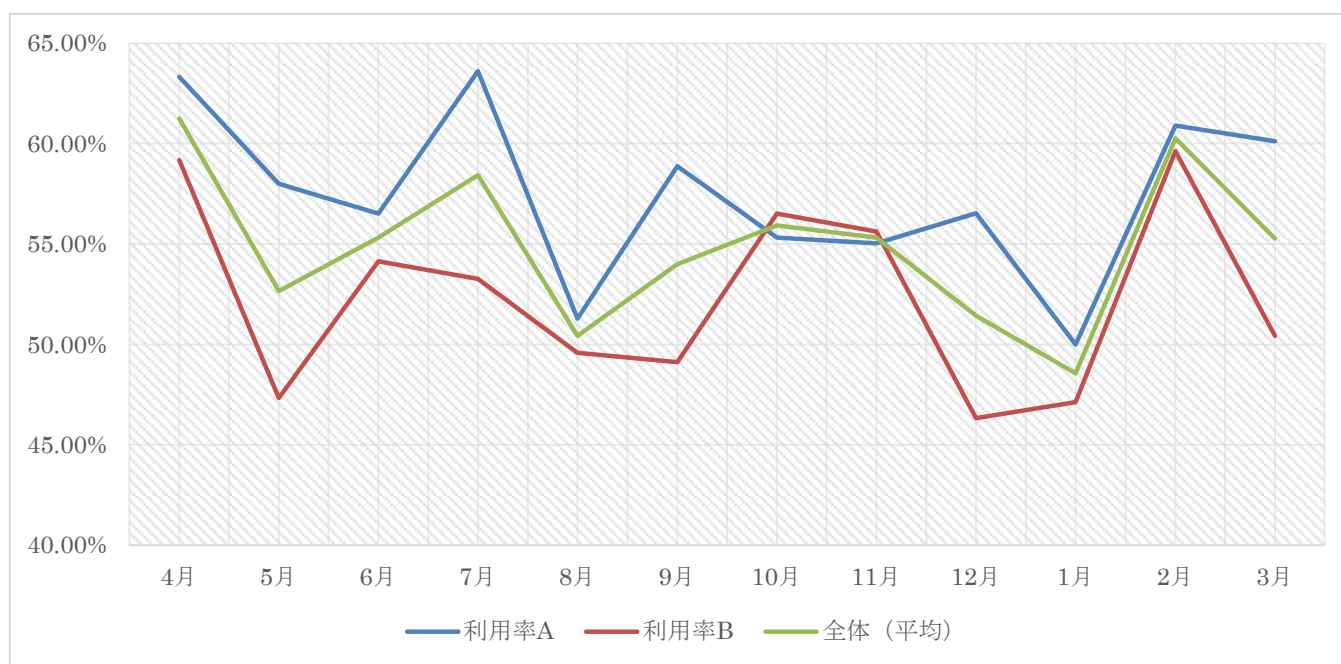
曜日別 1 日平均利用者数



曜日別平均利用者数

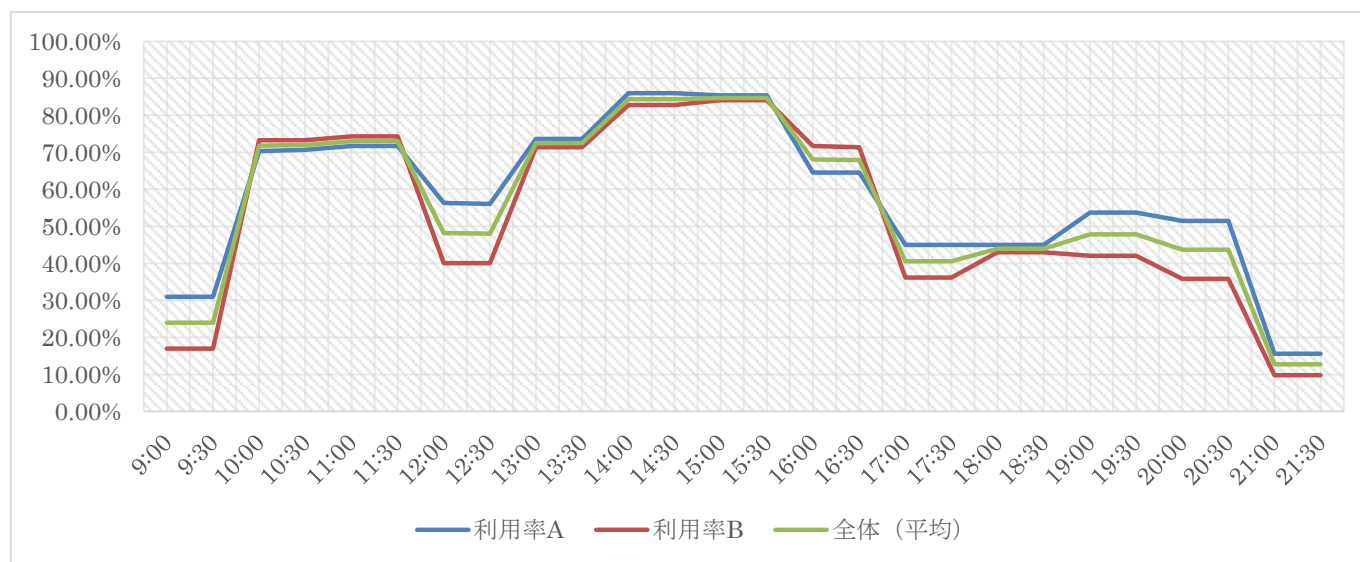


## イ. 会議室利用状況



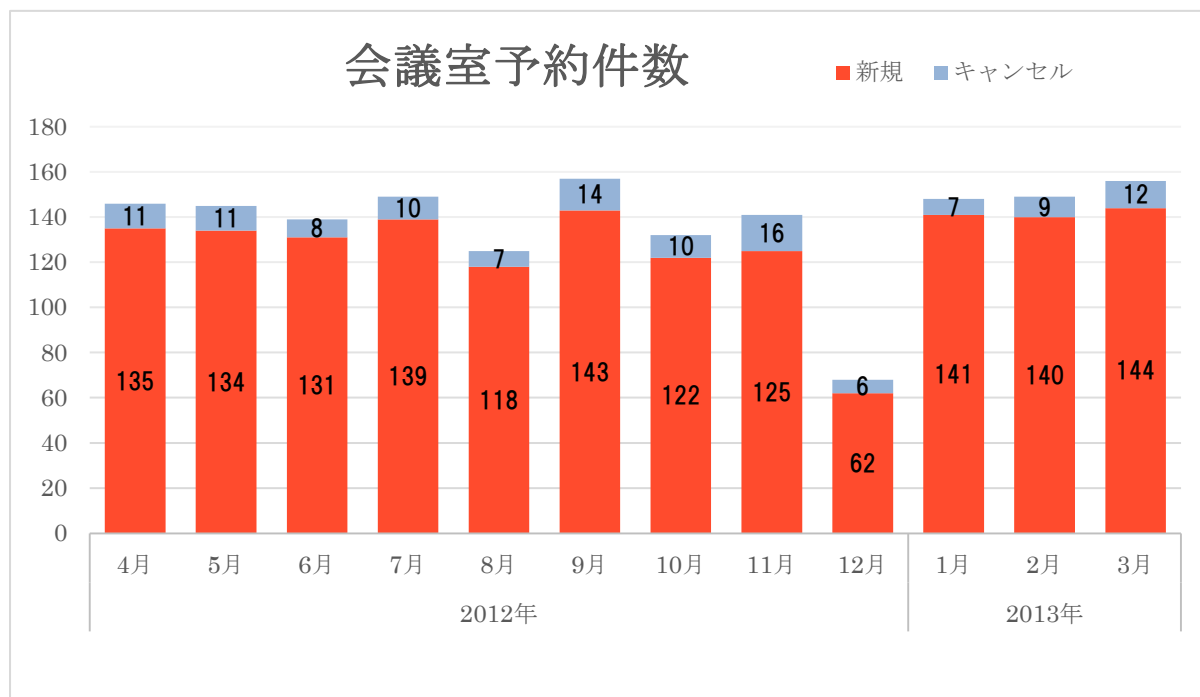
	4月	5月	6月	7月	8月	9月	10月	11月	12月	1月	2月	3月
利用率 A	63.31%	57.99%	56.51%	63.61%	51.28%	58.88%	55.33%	55.03%	56.52%	50.00%	60.90%	60.11%
利用率 B	59.17%	47.34%	54.14%	53.25%	49.57%	49.11%	56.51%	55.62%	46.32%	47.12%	59.62%	50.43%
全体 (平均)	61.24%	52.66%	55.33%	58.43%	50.43%	53.99%	55.92%	55.33%	51.42%	48.56%	60.26%	55.27%

## 時間帯別利用率



	9:00	9:30	10:00	10:30	11:00	11:30	12:00	12:30	13:00	13:30	14:00	14:30	15:00
利用率 A	30.94%	30.94%	70.36%	70.68%	71.66%	71.66%	56.35%	56.03%	73.62%	73.62%	85.99%	85.99%	85.34%
利用率 B	16.94%	16.94%	73.29%	73.29%	74.27%	74.27%	40.07%	40.07%	71.34%	71.34%	82.74%	82.74%	84.04%
全体 (平均)	23.94%	23.94%	71.82%	71.99%	72.96%	72.96%	48.21%	48.05%	72.48%	72.48%	84.36%	84.36%	84.69%
	15:30	16:00	16:30	17:00	17:30	18:00	18:30	19:00	19:30	20:00	20:30	21:00	21:30
利用率 A	85.34%	64.50%	64.50%	44.95%	44.95%	44.95%	44.95%	53.75%	53.75%	51.47%	51.47%	15.64%	15.64%
利用率 B	84.04%	71.66%	71.34%	36.16%	36.16%	43.00%	43.00%	42.02%	42.02%	35.83%	35.83%	9.77%	9.77%
全体 (平均)	84.69%	68.08%	67.92%	40.55%	40.55%	43.97%	43.97%	47.88%	47.88%	43.65%	43.65%	12.70%	12.70%

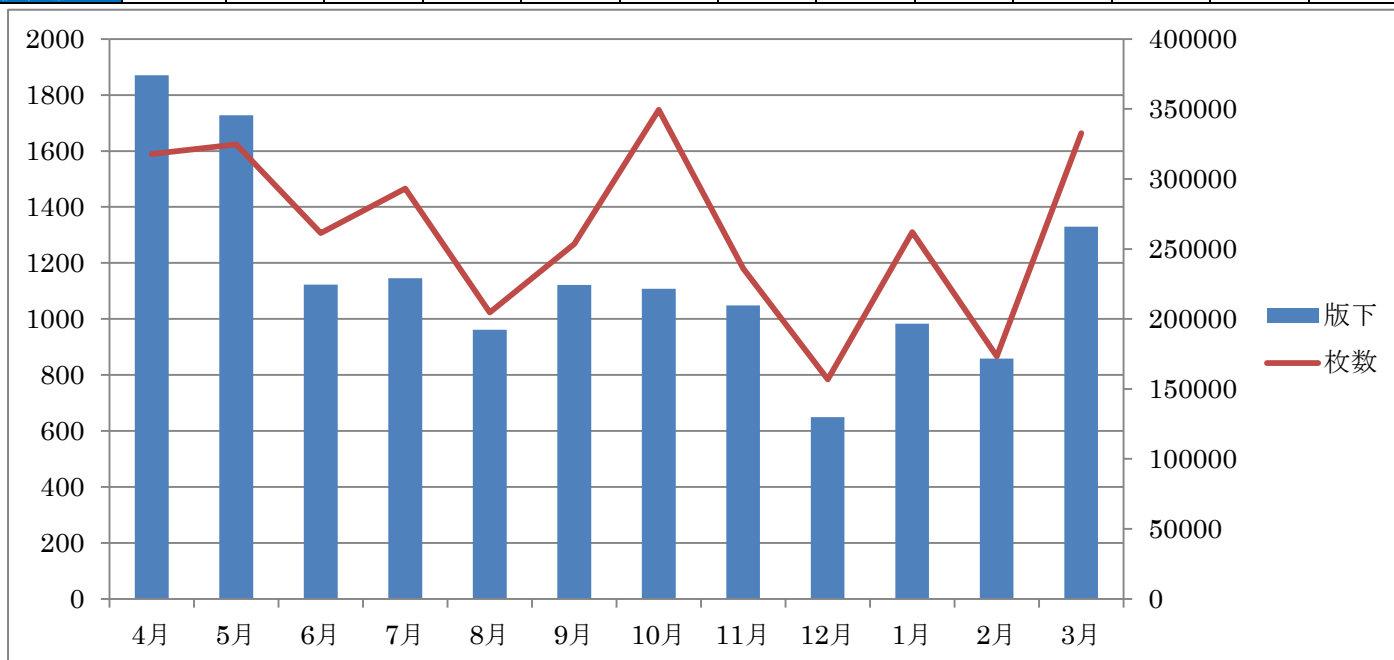
## 会議室予約受付件数



## ウ. 印刷機利用状況

## 月別印刷利用状況

	4月	5月	6月	7月	8月	9月	10月	11月	12月	1月	2月	3月	総計
版下	1870	1728	1123	1146	961	1121	1108	1048	649	983	858	1330	13925
枚数	317947	324615	261453	293151	204570	253450	349432	235839	156864	262130	173289	332806	3165546
枚数/版下	170.03	187.86	232.82	255.80	212.87	226.09	315.37	225.04	241.70	266.66	201.97	250.23	227.33

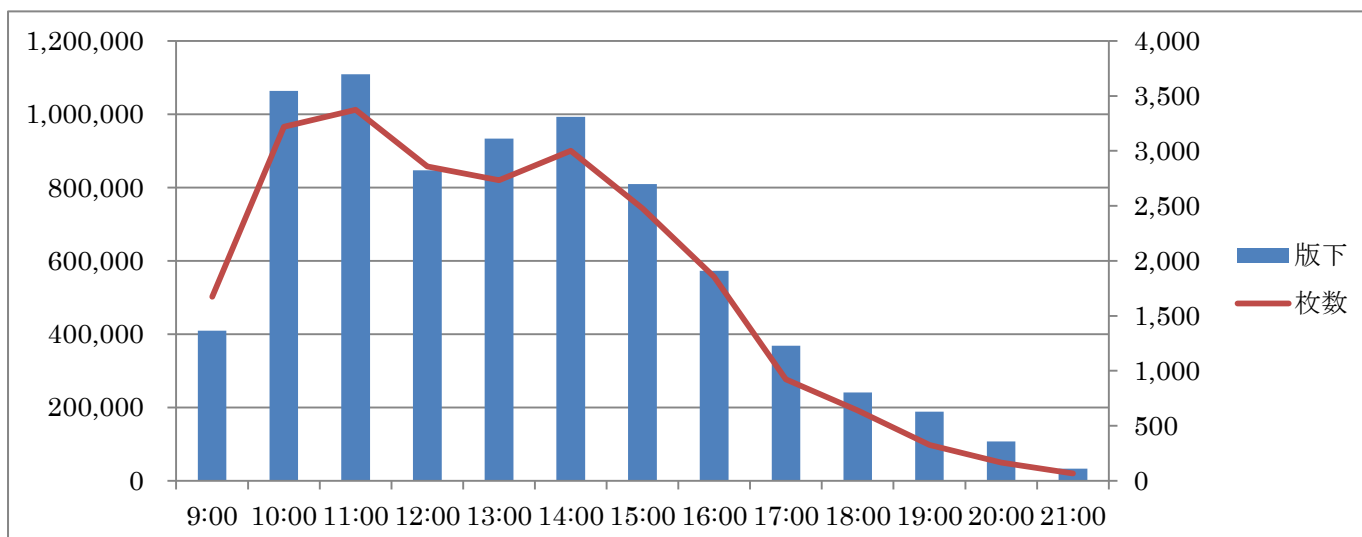


## 時間帯別印刷利用状況

時間	9:00	9:30	10:00	10:30	11:00	11:30	12:00	12:30	13:00	13:30	14:00	14:30	15:00
版下	1,365	2,217	3,544	3,640	3,696	3,243	2,823	2,649	3,111	3,242	3,310	3,257	2,698
枚数	502,142	706,298	965,876	1,002,609	1,012,236	938,935	857,855	759,093	820,157	867,204	900,206	832,441	743,379
枚数/版下	367.87	318.58	272.54	275.44	273.87	289.53	303.88	286.56	263.63	267.49	271.97	255.59	275.53

時間	15:30	16:00	16:30	17:00	17:30	18:00	18:30	19:00	19:30	20:00	20:30	21:00	21:30
版下	2,065	1,909	1,567	1,229	952	803	745	628	534	359	247	110	75
枚数	650,836	555,839	359,287	276,731	222,778	191,927	150,328	97,383	70,589	49,404	37,147	19,676	18,470
枚数/版下	315.17	291.17	229.28	225.17	234.01	239.01	201.78	155.07	132.19	137.62	150.39	178.87	246.27



ロッカー・鍵の貸出状況

ロッカーの鍵の貸出および返却総回数 貸出：4014 回

返却：4014 回

ロッカー利用団体

20132 湘南トレッキングクラブ  
 20134 湘南ポスト  
 20673 ふじさわ歩友会  
 20167 善行雑学大学  
 20351 よこはま湘南ネイチャーゲームの会  
 20414 公益財団法人 AFS 日本協会湘南支部  
 20396 市民農園を拓げる会  
 20032 チャリティーコンサート実行委員会  
 20218 ブロッキン山の会  
 20092 藤沢地名の会  
 20147 藤沢市 PTA 連絡協議会  
 20080 神奈川県年金受給者協会藤沢支部  
 20203 とめよう戦争への道！百万人署名運動神奈川県湘南連絡会  
 20048 ふじさわ・九条の会  
 20055 アクティブショウナニアン藤沢  
 20193 神奈川県ホームヘルプ協会・湘南事業所  
 20016 湘南日本中国友好協会  
 20061 湘南ふじさわウォーキング協会  
 20474 藤沢市石けん推進協議会  
 20104 D-フォトクラブ  
 20008 藤沢グリーンスタッフの会  
 20062 フラワーセラピー研究会・藤沢  
 20272 健康づくり普及推進団体 「健康ふじさわ」  
 20387 鶴沼室内楽愛好会  
 20132 湘南トレッキングクラブ  
 20175 コスモスの会  
 20575 子育て支援グループ ゆめこびと  
 20233 湘南に新しい公立学校を創り出す会  
 20037 藤沢市腎友会  
 20541 武田問題対策連絡会  
 20366 ピースリレーふじさわ  
 20400 江の島・藤沢ガイドクラブ  
 20178 自主上映ふじさわの会  
 20223 治安維持法犠牲者国家賠償要求同盟湘南支部  
 20707 歩く箱根山の会  
 20170 遊行フォーラム  
 20003 藤沢環境運動市民連絡会議（藤沢エコネット）  
 20004 東海道ネットワークの会 2 1  
 20007 実践倫理宏正会  
 20225 湘南山楽会水曜班  
 20026 いさよひ会  
 20277 湘風舎  
 20555 ふじさわ・不戦のちかい平和行動  
 20576 花の輪クラブ  
 20610 ギャマノン 湘南藤沢グループ  
 20459 神奈川県臨床工学技士会  
 20467 湘南市民学舎（自主共同学習支援プロジェクト）  
 20691 藤沢市美術家協会  
 20412 湘南日独協会混声合唱団アムゼル  
 20557 湘南高齢期ネットワーク  
 20220 藤沢市肢体障害者協会

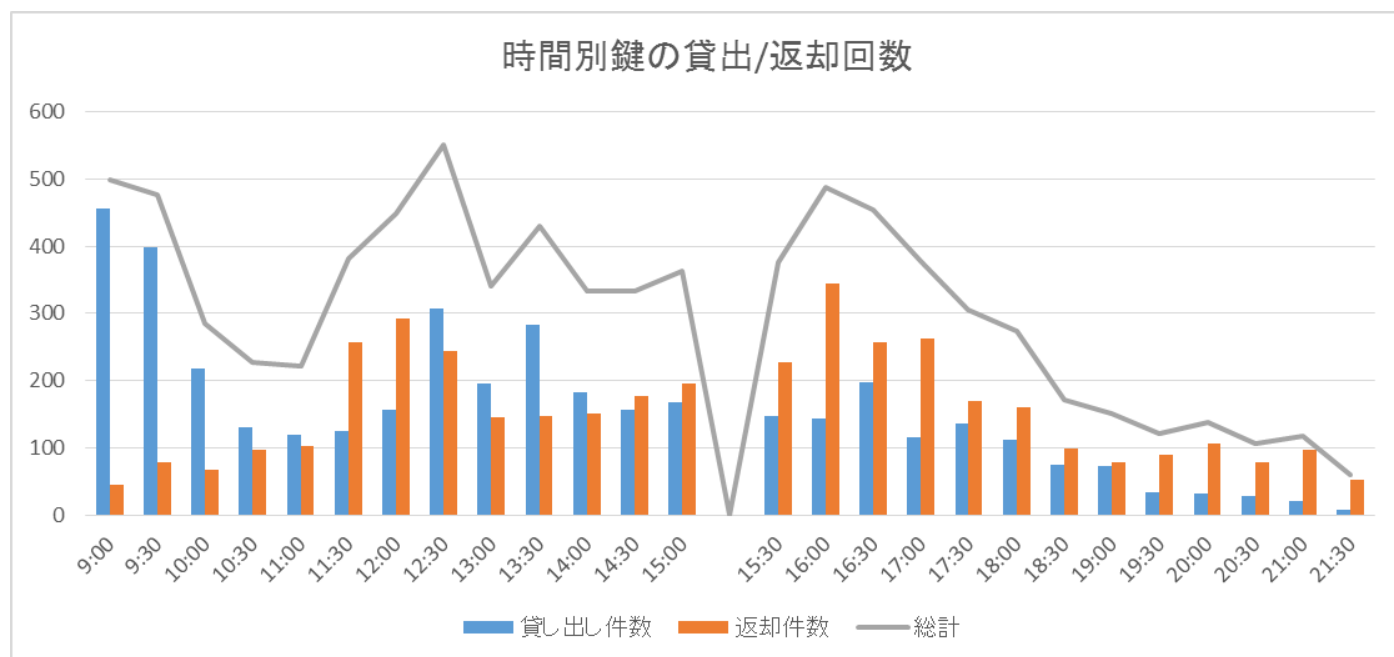
20339 やまびこ  
 20200 湘南 DV サポートセンター

20149 湘南のなぎさを守る藤沢市民の会  
 20013 「東条湖の家」のともだち  
 20656 藤沢市吟詠連盟  
 20068 藤沢フットボールクラブスポーツ少年団（藤沢 FC）  
 20521 傾聴連絡会  
 20077 湘南ふじさわシニアネット  
 20079 留学生と語り合う会 湘南支部（RKK）  
 20089 湘南学習会議  
 20177 30 人学級を実現させる藤沢の会  
 20255 NPO 法人湘南マンション管理組合ネットワーク  
 20271 食生活研究会  
 20270 藤沢市消費者団体連絡会  
 20240 藤沢災害救援ボランティアネットワーク（F S V）  
 20516 憲法を活かす藤沢・寒川の会  
 20034 北朝鮮に拉致された日本人を救う神奈川の会  
 20222 昭和音楽大学同僚会 湘南支部  
 20457 戦争体験を伝える会  
 20148 藤沢地区 BBS 会  
 20142 なぎさ荘歴史散策サークル  
 20323 神通研(神奈川手話通訳問題研究会)  
 20224 みんなの教育・ふじさわネット  
 20537 二宮尊徳の会  
 20300 図書館問題研究会 神奈川支部  
 20096 心理ケア技能師会  
 20254 湘南市民テレビ局  
 20087 全日本年金者組合藤沢支部  
 20724 コントラクトブリッジ研究会（20724）



## 鍵の貸出

	9:00	9:30	10:00	10:30	11:00	11:30	12:00	12:30	13:00	13:30	14:00	14:30	15:00
貸し出し件数	455	398	218	131	119	125	157	307	195	282	182	157	168
返却件数	44	78	67	97	102	256	292	243	145	148	151	176	195
総計	499	476	285	228	221	381	449	550	340	430	333	333	363
	15:30	16:00	16:30	17:00	17:30	18:00	18:30	19:00	19:30	20:00	20:30	21:00	21:30
貸し出し件数	148	143	197	115	136	112	74	73	33	32	28	21	8
返却件数	228	344	257	263	170	161	98	78	89	106	78	96	52
総計	376	487	454	378	306	273	172	151	122	138	106	117	60



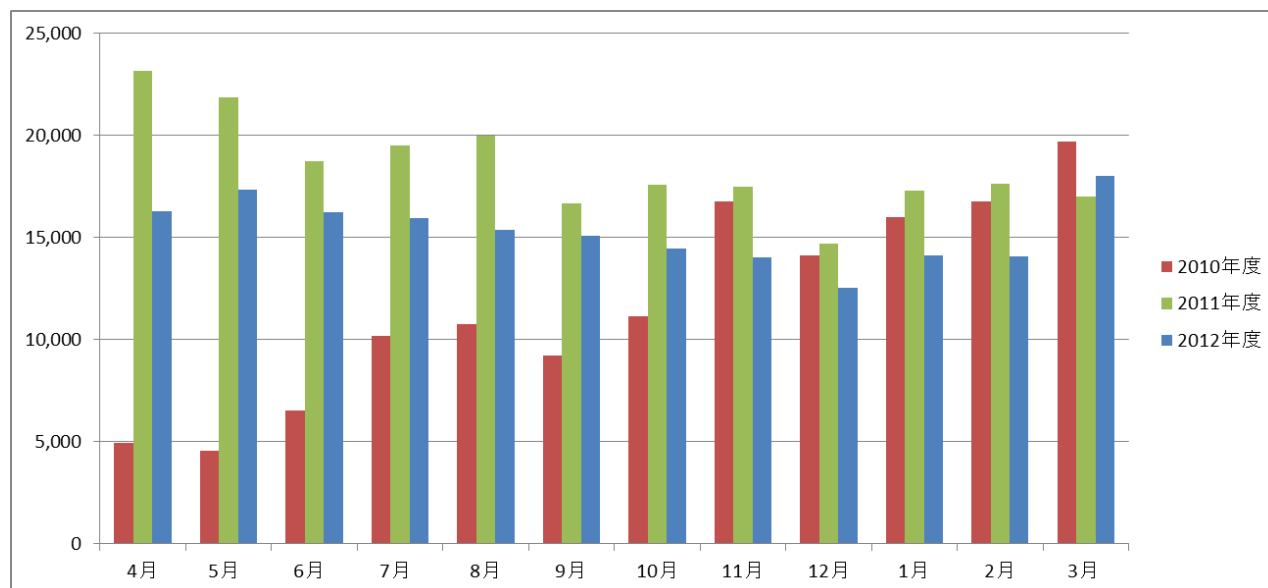
## 貸出回数上位団体

順位	貸出回数	団体名	登録番号
1	448	湘南日本中国友好協会	20016
2	315	ライフワーク協会	20678
3	258	湘南ふじさわウォーキング協会	20061
4	220	全日本年金者組合藤沢支部	20087
5	185	実践倫理宏正会 藤沢西支部	20007
6	159	湘南ふじさわウォーキング協会	20061
7	124	ふじさわ歩友会	20673
8	120	ふじさわ・九条の会	20048
9	99	治安維持法犠牲者国家賠償要求同盟湘南支部	20223
10	89	湘南に新しい公立学校を創り出す会	20233
11	89	留学生と語り合う会湘南支部	20079
12	76	フラワーセラピー研究会・藤沢	20062
13	73	みんなの教育・ふじさわネット	20224
14	71	湘南市民学舎(自主共同学習支援プロジェクト)	20467
15	69	ピースリレーふじさわ	20366
16	67	キャスナ	20058
17	66	藤沢市 PTA 連絡協議会	20147
18	66	湘風舎	20277
19	64	湘南ふじさわシニアネット	20077
20	63	ふじさわ・不戦のちかい 平和行動	20555
21	63	花の輪クラブ	20576
22	54	藤沢地名の会	20092
23	51	30 人学級を実現させる藤沢の会	20177
24	50	傾聴連絡会	20521
25	49	ギャマノン 湘南藤沢グループ	20610
26	44	アースディ湘南実行委員会	20363
27	41	自主上映ふじさわの会	20178
28	39	やまびこ	20339

## (2) 情報関連業務

## ア. ホームページの作成・管理状況

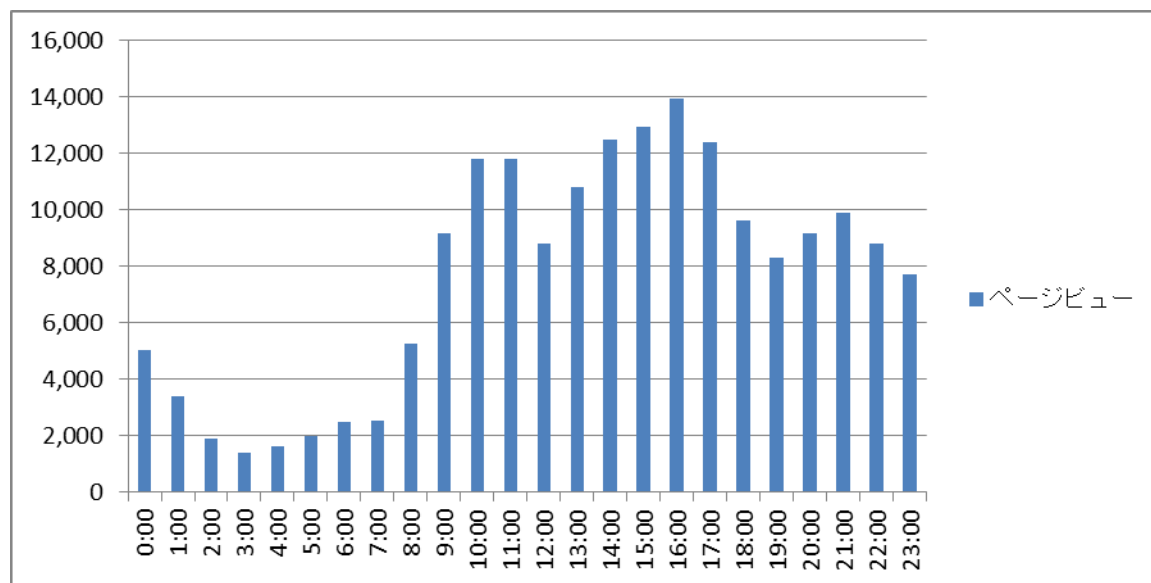
## 月別アクセス数の推移



## アクセス解析 月別アクセス数 (PV)

月	2008 年度	2009 年度	2010 年度	2011 年度	2012 年度
4 月	11,622	15,208	4,923	23,158	16,291
5 月	15,295	17,826	4,531	21,837	17,318
6 月	16,440	18,099	6,504	18,747	16,218
7 月	17,568	19,058	10,192	19,513	15,946
8 月	15,549	19,125	10,753	19,993	15,351
9 月	13,986	27,445	9,223	16,684	15,084
10 月	14,117	19,193	11,119	17,568	14,463
11 月	15,324	14,575	16,779	17,492	14,027
12 月	16,441	15,550	14,110	14,704	12,508
1 月	17,586	16,273	15,984	17,271	14,121
2 月	16,217	16,724	16,740	17,642	14,089
3 月	14,902	21,249	19,713	16,984	18,027
計	185,047	220,325	140,571	221,593	183,443

時間帯別アクセス数



曜日別アクセス数 (PV)

曜日	ページビュー	割合
日	23,902	13.03%
月	28,008	15.27%
火	26,662	14.53%
水	25,599	13.95%
木	28,069	15.30%
金	27,688	15.09%
土	23,515	12.82%
合計	183,443	100%

## 検索キーワード

順位	キーワード	訪問	順位	キーワード	訪問
1	(not provided)	5671	26	藤沢市市民活動	82
2	藤沢市市民活動推進センター	990	27	善行雑学大学	81
3	npocafe	394	28	辻堂ファイト祭り2012	80
4	藤沢市市民活動推進センター	390	29	藤沢市自閉症児の会	79
5	長後まつり	271	30	藤沢 フットサル	76
6	藤沢 ボランティア	211	31	湘南マンション管理組合ネットワーク	74
7	長後祭り	203	32	ねこきちの会	73
8	齊藤祐治	190	33	湘風舎	73
9	市民活動推進センター	157	34	言葉の広場	72
10	alサインプロジェクト	131	35	藤沢合唱団	69
11	神奈川県立国際言語文化アカデミア	114	36	藤沢 npo	67
12	npo cafe total	112	37	gic 藤沢	65
13	藤沢市 ボランティア	107	38	npoカフェ	65
14	ボランティア 藤沢	106	39	藤沢市民活動センター	65
15	手塚明美	103	40	全国消費者フォーラム	62
16	藤沢市 npo	101	41	村岡キッカーズ	61
17	辻堂ファイト祭り 2012	100	42	コスモスの会 藤沢	59
18	藤沢市	100	43	県立国際言語文化アカデミア	58
19	ふじさわ団塊塾 npo	99	44	藤沢市市民活動センター	58
20	ギャモン湘南	93	45	湘南アマデウス合唱団	56
21	藤沢市市民活動推進連絡会	91	46	<a href="http://npocafe.f-npon.jp/center/000279.ht">http://npocafe.f-npon.jp/center/000279.ht</a>	55
22	藤沢市 市民活動推進センター	89	47	藤沢市 ドッグラン	54
23	辻堂ファイト祭り	88	48	npo cafe	52
24	チラシ大賞	85	49	藤沢山岳会	51
25	鎌倉女子大学生涯学習センター	85	50	チラシ 大賞	50

※not provided とは？（1 位）

Google の検索結果ページの SSL 対応により、検索キーワードが追えなくなったもの

<http://web-tan.forum.impressrd.jp/e/2011/10/25/11417>

## 参照元

No.	ページ名等	訪問数	No.	ページ名等	訪問数
1	Google 検索	20414	26	NPO サポートセンター	87
2	Yahoo!検索	18280	27	不明	85
3	ダイレクトまたはブックマーク	7368	28	babylon	84
4	旧センターホームページ	2986	29	NPO 法人藤沢グリーンスタッフの会	60
5	bing 検索	1511	30	ちがさき市民活動サポートセンター	60
6	藤沢市	611	31	BLOGOS	56
7	biglobe 検索	574	32	excite 検索	51
8	サイト内検索	539	33	その他検索	44
9	こみゅっと藤沢、e コミふじさわ	417	34	NPO法人シニアライフセラピー研究所	43
10	facebook	390	35	神奈川県チャリティアクションキャンペーン	40
11	Twitter	358	36	湘南ケーブルテレビ局	38
12	goo 検索	351	37	ブロッケン山の会	38
13	Yahoo!メール	294	38	株式会社リコー	35

14	神奈川県	290	39	CANPAN ブログ	32
15	Outlook.com(旧 hotmail,Live メール)	264	40	@T COM 検索	32
16	楽天検索	235	41	Sleipnir 検索	30
17	My Cloud 検索	219	42	au ポータル検索	29
18	ask 検索	200	43	conduit ツールバー	29
19	nifty 検索	199	44	湘南ふじさわ CB ネットワーク	27
20	えのしま・ふじさわポータルサイト	194	45	東京都小平市	25
21	isb 公共未来塾 横浜事務局	194	46	LUNASCAPE 検索	24
22	facebook(モバイル)	168	47	PLANET かながわ	24
23	NTT DOCOMO 検索(モバイル)	132	48	い〜悠々.COM	22
24	NTT DOCOMO	127	49	(旧サイト)藤沢市市民電子会議室	20
25	藤沢山岳会	119	50	大和市民活動センター	19

## アクセスページ（上位 50 位まで）

順位	タイトル	ページビュー
1	トップページ	23,959
2	活動団体を探す	4,764
3	登録団体データベース	4,078
4	活動に参加する	3,946
5	イベント情報	3,810
6	推進センターを使う:当センターへのアクセス	3,368
7	VOLUNTEERS WEB	3,205
8	推進センターを使う	3,113
9	活動団体を探す:藤沢市内の NPO 法人一覧	3,034
10	予約状況	2,758
11	市民活動を知る	2,489
12	支援を受ける	2,240
13	トピックス	1,754
14	登録団体:学術・文化・芸術・スポーツ	1,647
15	支援情報データベース	1,597
16	登録団体:保健・医療・福祉	1,486
17	発行物	1,262
18	活動に参加する:ボランティア募集情報	1,171
19	企業・行政と連携する	1,168
20	登録団体:全団体表示(団体番号順)	1,154
21	スタッフブログ	1,093

22	イベント情報:旧トップページ	1,047
23	予約状況:会議室	1,019
24	イベント情報:第 25 回長後まつり	947
25	登録団体:子どもの健全育成	897
26	登録団体:全団体表示(団体名順)	864
27	支援情報:全情報表示(締切日順(降順))	780
28	登録団体:まちづくり	777
29	支援情報:全情報表示	741
30	トピックス:スタッフ(常勤・非常勤)募集のお知らせ	725
31	登録団体:国際協力	679
32	支援情報:全情報表示(締切日順(昇順))	628
33	推進センターを使う:施設や設備機材を利用したい	627
34	イベント情報:第 10 回 辻堂ファイト祭り	580
35	登録団体:環境の保全	579
36	VOLUNTEERS WEB:短期	570
37	トピックス:チラシ大賞 2011 エントリー作品ギャラリー	527
38	推進センターを使う:会議室の利用	478
39	VOLUNTEERS WEB:福祉	478
40	トピックス:特別企画! NPO 活動戦略フォーラム開催!	476
41	トピックス:講座・イベントの告知	474
42	推進センターを使う:フロア配置図	465
43	登録団体:社会教育	458
44	支援情報:保健・医療・福祉	430
45	VOLUNTEERS WEB:子ども	409
46	イベント情報:神奈川県立国際言語文化アカデミア研修講座のご案内	407
47	VOLUNTEERS WEB:長期	403
48	推進センターを使う:利用団体の登録	399
49	イベント情報:ボランティアスタッフ募集!	394
50	NPO 活動相談コーナー	385

## ホームページ更新

更新総計: 3,277 件 ※更新頻度: 原則週 3 日以上 (1 日 3 回程度)

前年比 89.34% (前年度 3,668 件)

更新内訳: センター情報 72 件、団体イベント情報 684 件

団体登録情報 474 件、会議室予約状況 2,047 件

アクセス数: 183,443PV (1 日平均 597.53PV) 前年比 82.78% (前年度 221,593PV)

集計期間 2012 年 4 月 1 日～2013 年 3 月 31 日

## イ. メールマガジンの編集・発信状況

## 2012 年度発信状況

ナンバー	発行日	部数	ナンバー	発行日	部数
No.226	2012 年 4 月 1 日	1876	No.244	2012 年 8 月 21 日	2043
No.227	2012 年 4 月 7 日	1874	No.245	2012 年 8 月 26 日	2048
No.228	2012 年 4 月 13 日	1870	No.246	2012 年 9 月 9 日	2077
No.229	2012 年 4 月 22 日	1874	No.247	2012 年 9 月 22 日	2076
No.230	2012 年 4 月 30 日	1874	No.248	2012 年 10 月 5 日	2079
No.231	2012 年 5 月 6 日	1907	No.249	2012 年 10 月 20 日	2087
No.232	2012 年 5 月 14 日	1913	No.250	2012 年 11 月 2 日	2087
No.233	2012 年 5 月 20 日	1914	No.251	2012 年 11 月 17 日	2087
No.234	2012 年 5 月 27 日	1912	No.252	2012 年 12 月 1 日	2103
No.235	2012 年 6 月 3 日	1912	No.253	2012 年 12 月 15 日	2112
No.236	2012 年 6 月 10 日	1952	No.254	2012 年 12 月 28 日	2112
No.237	2012 年 6 月 18 日	1951	No.255	2013 年 1 月 5 日	2121
No.238	2012 年 7 月 2 日	1964	No.256	2013 年 1 月 19 日	2144
No.239	2012 年 7 月 16 日	1978	No.257	2013 年 2 月 2 日	2165
No.240	2012 年 7 月 23 日	2007	No.258	2013 年 2 月 16 日	2176
No.241	2012 年 7 月 31 日	2036	No.259	2013 年 3 月 3 日	2185
No.242	2012 年 8 月 5 日	2039	No.260	2013 年 3 月 17 日	2200
No.243	2012 年 8 月 12 日	2040	No.261	2013 年 3 月 30 日	2200



[illegible]

センターからのお知らせ / とれたて情報クリップ /  
最近の登録団体 / 発行物 / 編集後記

→ <http://npocafe.f-npon.jp/topics/archives/2012/02/11-1517.html>

青少年の健全育成活動を行っているボランティアグループに助成

問合せ：ボランティアステージ PIVOT 基金事務局

情報クリップ 2月号

トニューズレター 2月号

## ■ 編集後記 ■

「すべての山に登りなさい」これからもチャレンジし続けます（桜）

購読申込、解除は、[npo-maga@shonanfujisawa.com](mailto:npo-maga@shonanfujisawa.com) まで。

・当メールマガジンの情報は原則として転載自由です。

(転載の際には、一言ご連絡いただければ幸いです。)

・また、各情報の最後に【転載不可】【転載の際はご連絡を】等とある場合は、その指示に従ってください。

・当メールマガジンへの、ご意見・ご感想などを [npo-maga@shonanfujisawa.com](mailto:npo-maga@shonanfujisawa.com) までお寄せ下さい。

お寄せいただいたご意見は当メールマガジン上でご紹介させていただくことがあります。掲載を希望されない場合やハンドルネームを希望される場合は、その旨お書きください。

藤沢市市民活動推進センターメールマガジン  
毎週金曜日発行(予定)

## ●発行

●先付  
藤沢市市民活動推進センター

〒251-0052 藤沢市藤沢 1031 小島ビル 2 階

TEL: 0466-54-4510 FAX: 0466-54-4516

E-mail: f-npoc@shonanfujisawa.com

URL: <http://npocafe.f-npon.jp/>

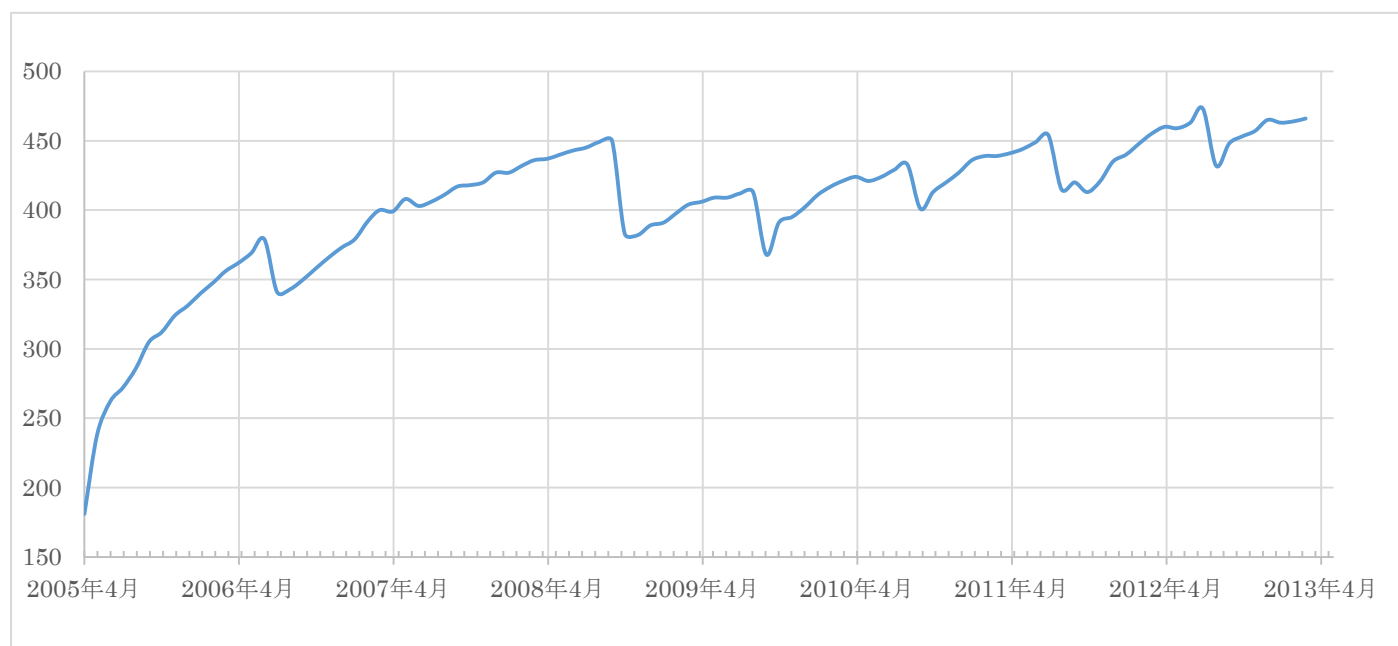
Twitter: [http://twitter.com/#!/f\\_npoc](http://twitter.com/#!/f_npoc)

## 登録団体・個人のデータベース

## 登録団体数の推移

2005 年度	2005 年									2006 年		
月	4 月	5 月	6 月	7 月	8 月	9 月	10 月	11 月	12 月	1 月	2 月	3 月
団体数	181	238	262	272	286	305	312	324	331	340	348	356
2006 年度	2006 年									2007 年		
月	4 月	5 月	6 月	7 月	8 月	9 月	10 月	11 月	12 月	1 月	2 月	3 月
団体数	362	369	379	341	343	350	358	366	373	379	392	400
2007 年度	2007 年									2008 年		
月	4 月	5 月	6 月	7 月	8 月	9 月	10 月	11 月	12 月	1 月	2 月	3 月
団体数	399	408	403	406	411	417	418	420	427	427	432	436
2008 年度	2008 年									2009 年		
月	4 月	5 月	6 月	7 月	8 月	9 月	10 月	11 月	12 月	1 月	2 月	3 月
団体数	437	440	443	445	449	450	383	382	389	391	398	404
2009 年度	2009 年									2010 年		
月	4 月	5 月	6 月	7 月	8 月	9 月	10 月	11 月	12 月	1 月	2 月	3 月
団体数	406	409	409	412	413	368	391	395	402	411	417	421
2010 年度	2010 年									2011 年		
月	4 月	5 月	6 月	7 月	8 月	9 月	10 月	11 月	12 月	1 月	2 月	3 月
団体数	424	421	424	429	433	401	413	420	427	436	439	439
2011 年度	2011 年									2012 年		
月	4 月	5 月	6 月	7 月	8 月	9 月	10 月	11 月	12 月	1 月	2 月	3 月
団体数	441	444	449	454	415	420	413	421	435	440	448	455
2012 年度	2012 年									2013 年		
月	4 月	5 月	6 月	7 月	8 月	9 月	10 月	11 月	12 月	1 月	2 月	3 月
団体数	460	459	463	473	432	448	453	457	465	463	464	466

## 登録団体数の推移

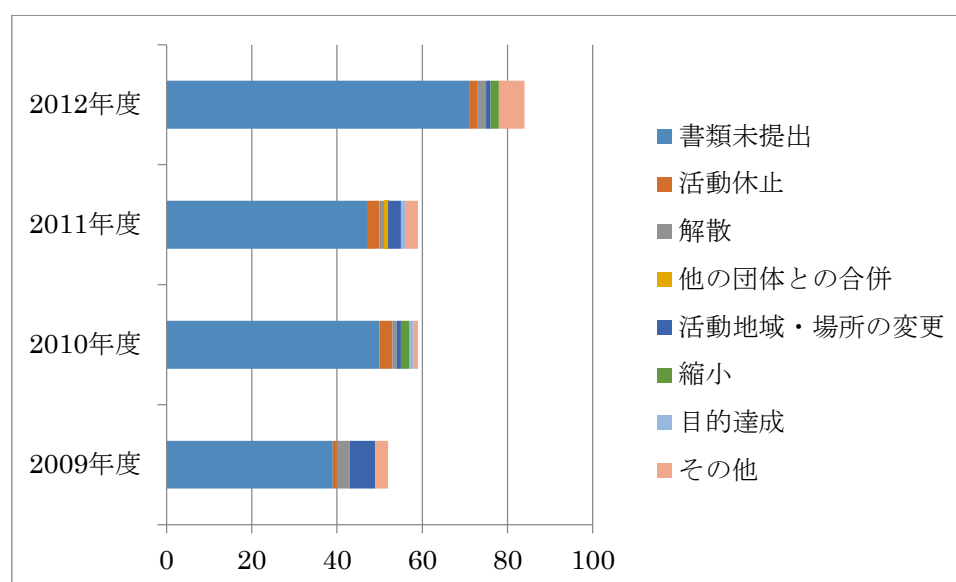


## 2012 年度月別登録状況

	2012 年	2012 年									2013 年		
	3 月	4 月	5 月	6 月	7 月	8 月	9 月	10 月	11 月	12 月	1 月	2 月	3 月
登録団体数	455	460	459	463	471	430	446	451	455	463	461	463	466
新規登録		10	9	3	8	2	8	2	4	3	1	2	0
再登録		1	3	1	1	11	11	3	2	6	0	0	4
抹消		-6	-13	0	-1	-54	-3	0	-2	-1	-3	0	-1
前月比		5	-1	4	8	-41	16	5	4	8	-2	2	3

## 登録抹消理由

	2009 年度	2010 年度	2011 年度	2012 年度
書類未提出	39	50	47	71
活動休止	1	3	3	2
解散	3	1	1	2
他の団体との合併	0	0	1	0
活動地域・場所の変更	6	1	3	1
縮小	0	2	0	2
目的達成	0	1	1	0
その他	3	1	3	6
計	52	59	59	84



## 登録団体の登録状況

会員数	団体数	比率
1～10人未満	59	12.66%
10～50人未満	233	50.43%
50～100人未満	65	13.52%
100～150人未満	24	5.15%
150人以上	82	17.60%
その他	3	0.64%
計	466	100.00%

主な活動分野	団体数	比率
保健・医療・福祉	115	24.68%
社会教育	27	5.79%
まちづくり	38	8.15%
学術・文化・芸術・スポーツ	103	22.10%
環境保全	34	7.30%
災害救援	4	0.86%
地域安全	5	1.07%
人権擁護・平和推進	22	4.72%
国際協力	17	3.65%
男女共同参画	4	0.86%
子どもの健全育成	71	15.24%
情報化社会	9	1.93%
科学技術振興	1	0.21%
経済の活性化	3	0.64%
職業能力開発	3	0.64%
消費者保護	7	1.50%
連絡・助言・援助	2	0.43%
観光	1	0.21%
計	466	100.00%

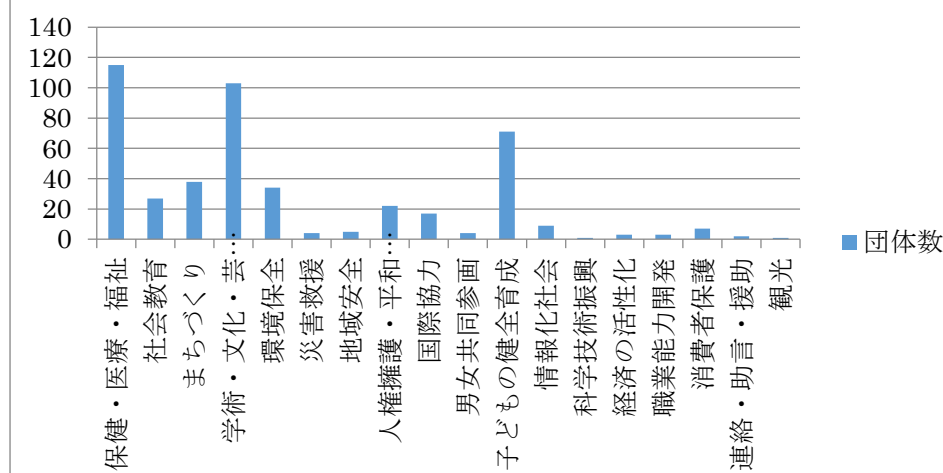
活動年数	団体数	比率
5年以下	133	28.54%
6～10年以下	106	22.75%
11～15年以下	77	16.52%
16～20年以下	42	9.01%
21年以上	108	23.18%
計	466	100.00%

活動地域	団体数	比率
藤沢市全域	74	15.88%
市内の一部地域	168	36.05%
神奈川県内	201	43.13%
その他	23	4.94%
計	466	100.00%

ホームページ	団体数	比率
あり	218	46.78%
なし	211	45.28%
作成予定	37	7.94%
計	466	100.00%

法人格	団体数	比率
一般財団法人	1	0.21%
公益財団法人	1	0.21%
公益社団法人	2	0.43%
一般社団法人	11	2.36%
財団法人	3	0.64%
社会福祉法人	2	0.43%
社団法人	4	0.86%
特定非営利活動	104	22.32%
なし	309	66.31%
検討中	27	5.79%
申請中	2	0.43%
計	466	100%

## 分野別団体数



## 登録団体分野別一覧

(主な活動分野として団体が申し出た分野別、登録番号が囲み線の団体は特定非営利活動法人)

## 活動分野1 保険・医療・福祉の増進(115 団体)

20013	「東条湖の家」のともだち	20432	いきいき学部三期生(生涯学習大学)
20015	ジャパンヨガアカデミー	20433	ワーカーズ・コレクティブ いっ歩
20023	花のボランティア藤沢	20443	カウンセリンググループ「若葉の会」
20029	藤沢白門会	20459	神奈川県臨床工学技士会
20030	コネット湘南	20476	日本糖尿病協会 湘南会
20032	チャリティコンサート実行委員会	20481	生活総合研究会
20035	翡翠の会	20492	昂の会
20037	藤沢市腎友会	20512	藤沢育成会後援会いずみ
20042	ぶらり鵜沼編集委員会	20514	さんわーく かぐや
20044	藤沢こころの電話相談室	20521	ふじさわ傾聴連絡会
20046	エフの会	20522	銀の鈴(シルバーベル)
20047	神奈川県社会福祉士会 湘南東支部	20525	藤沢言語友の会
20057	藤沢ひまわり会	20531	NPO 法人 ポトピの会
20061	湘南ふじさわウォーキング協会		神奈川県健康生きがいづくりアドバイザー協議会
20062	フラワーセラピー研究会・藤沢地区	20549	
20063	じゃお湘南クラブ	20550	湘南おっぱい育児の会
20070	藤沢市誘導奉仕会サンウォーク	20552	ガンの患者学研究所 藤沢支部
20075	湘南まごころ	20557	湘南高齢者ネットワーク
20080	神奈川県年金受給者協会藤沢支部	20565	全日本シルバー社交ダンス普及協会
20086	神奈川県退職公務員連盟 藤沢支部	20573	健康応援団
20087	全日本年金者組合藤沢支部	20592	アグネス
20088	聴導犬育成の会	20599	自立支援ネットワーク
20094	神奈川県要約筆記協会	20602	きららの会
20096	心理ケア技能師会	20608	日本ソーシャルワーク研究会
20097	神奈川県年金受給者協会藤沢支部南部分会	20609	湘南障害児者を守る会 まつぼっくり
20100	やまゆり	20610	ギャマノン 湘南藤沢グループ
20118	藤沢市食生活改善推進団体四ツ葉会	20620	心とからだの研究会
20120	湘南栄養指導センター	20621	神奈川弱視者問題研究会
20121	東京外語艇友会	20627	ひさご組ふじさわ
20139	藤沢西部地区社会福祉協議会福祉ネットワーク「きずな」	20633	六会ささえるの会
20143	COCO 湘南	20640	地域で共に生きる会
20154	耳から聞く図書館	20665	湘南市民後見人ネットワーク
20161	筆記通訳サークルふじさわ	20672	英会話クラス「フルッピア」を支える会
20169	神奈川県精神保健福祉士協会	20673	ふじさわ歩友会
		20680	藤沢市 自閉症児・者 親の会

20185	ワーカーズ・コレクティブ実結
20187	善行援助サービス
20193	神奈川県ホームヘルプ協会・湘南事業所
20216	バイオフィリアリハビリテーション学会
20220	藤沢市肢体障害者協会
20226	藤の実
20235	神奈川県年金受給者協会藤沢支部藤沢中央分会
20236	ガーディアン
20267	はあと音楽療法研究会
20268	藤沢市ボランティア連絡会
20272	健康づくり普及推進団体「健康ふじさわ」
20284	ワーカーズ・コレクティブポパイ
20308	地域市民みんなでつくる わいわい善行
20323	神通研(神奈川手話通訳問題研究会)
20335	コスモス成年後見サポートセンター
20337	シニアライフセラピー研究所
20339	やまびこ
20371	片瀬地区福祉ボランティアしおさい
20374	日本オストミー協会神奈川支部 湘南地区グループ
20384	心とからだのケアスペース オアーゼ
20396	市民農園を拡げる会
20402	自立社会構築のための機器普及プロジェクト
20418	シニア住まい塾
20429	地域作業所「ピープルファクトリー」

## 活動分野2 社会教育の推進(27 団体)

20041	湘南男声合唱団
20065	ベストグループ大和交流会
20073	甫水会神奈川県支部
20089	湘南学習会議
20111	ENOSHIMA-V
20125	かんきょう樂行ふじさわ
20133	湘南みちくさクラブ
20140	けんゆう会
20167	善行雑学大学
20168	投資と学習を普及・推進する会
20175	コスモスの会

20683	眼瞼下垂の会
20688	朋ボランティアグループ
20695	草花を愛する会
20697	アジアの医療技術向上を支援する会
20710	メンタルサポート『きゃんでい・ぼっくす』
20711	AL サインプロジェクト
20721	ミヨ・ふれあいネット
20722	お話し相手 サービス&ボランティア
20725	藤沢市鍼灸・マッサージ師会
20728	なつのそら
20729	ふじさわ福祉基金
20736	湘南ケアポート さわやか
20737	シニアダンスサポート
20753	湘南版おたすけ隊
20766	藤沢市手をつなぐ育成会
20778	高齢者福祉環境ネット
20787	L・ベーシック
20789	コス援護会
20791	樹ケアサポート
20793	藤沢 Happy brain Club
20795	側弯症患者の会 ほねっと
20797	湘南山百合の会
20800	ぶどうの会

20330	マイスターネット
20370	グリーンタフ友の会
20383	藤沢市書道協会
20463	新老人の会 神奈川支部
20467	湘南市民学舎(自主共同学習支援プロジェクト)
20478	湘南市民メディアネットワーク
20576	花の輪クラブ・藤沢
20676	釣り人のルールとマナーを考える会
20704	サイバー絆研究所(略称:ICA)
20739	まなびカフェ
20743	フラワーセラピー研究会・そよかぜチーム



20217 湘南不動産コンサルティング協会  
20300 図書館問題研究会神奈川支部

20774 辻堂文化九条の会  
20776 まなラボ  
20788 市民講座「湘南 21」

### 活動分野3 まちづくりの推進(38 団体)

20002 ふじさわ救命普及推進会  
20064 片瀬メンズクラブ  
20106 湘南 SOHO クラブ  
  
20116 医療生協かながわ片瀬鵠沼支部  
  
20141 イルミネーション湘南台  
20142 なぎさ荘歴史散策サークル  
20153 ふじさわこどもまちづくり会議実行委員会  
20183 旧モーガン邸を守る会  
20194 アジアスマイル 湘藤  
20232 湘南 GF クラブ  
20249 藤沢菊花会  
20254 湘南市民テレビ局  
20255 湘南マンション管理組合ネットワーク  
20291 WE21 ジャパン藤沢  
20344 鵠沼の緑と景観を守る会  
20357 首都圏マンション管理士会 神奈川支部「神奈川連絡協議会」  
湘南地区部会  
20382 江の島みちルネッサンス推進会議  
20551 鵠沼景観まちづくり会  
20562 藤倶楽部

20605 NPO 法人 湘南にドッグランを作る会  
20625 キャンドルナイト湘南台  
20628 かながわマンション管理センター  
paw pads(ぱうぱっず) ～湘南いぬねこの輪～  
20639  
20649 パートナースHIP善行  
20652 リベラルアーツ推進協会  
20675 ねこきちの会  
20689 湘南藤沢文化ネットワーク  
20718 湘南ふじさわ動画塾  
20727 REDS 湘南  
20744 湘南ふじさわ暮らしを楽しむ会  
20752 近隣市民をつなぐ会  
20754 湘南ビジョン研究会  
20756 辻堂の民  
20760 Lucky Life design  
20765 藤沢市政を考える市民の会  
  
20784 一心一  
20794 すまいる  
20801 地域エネルギー開発

### 活動分野4 学術・文化・芸術・スポーツの振興(103 団体)

20004 東海道ネットワークの会 21  
20009 天為俳句会  
20014 藤沢市ターゲット・バードゴルフ協会  
20025 湘南コンサートの会  
20026 いさよひ会  
20071 湘南エールアンサンブル  
20092 藤沢地名の会  
20104 D-フォトクラブ  
20122 笑顔で夢を語ろう会  
20131 藤稲フォトクラブ  
20132 湘南トレッキングクラブ  
20146 湘南アマデウス合唱団

20475 やすらぎマジッククラブ  
20483 藤沢市卓球協会 レディース部  
20497 藤沢文化創造の丘をすすめる会  
20506 ももくり会  
20524 小原流 湘南支部  
20533 湘南篆刻篆書連合会  
20537 二宮尊徳の会  
20543 いろりばたの会  
20546 湘南台ハーモニックレインボー  
20547 日本ハワイアンカヌー協会  
20556 たぶろう美術協会 湘南支部  
20560 松愛フォトクラブ

20170 遊行フォーラム  
 20172 さわたり組  
 20189 波俳句会  
 20191 端月会  
 20205 藤沢市俳句協会  
 20215 大日本書芸院湘南地区連合会  
 20218 ブロッケン山の会  
  
 20222 昭和音楽大学同侪会湘南支部  
  
 20225 湘南山楽会水旺班  
 20247 劇団湘南山猫  
 20253 藤沢市体育協会  
 20259 大道 S.C  
 20264 藤沢市スポーツチャンバラ協会  
 20269 ミニコミそうだよ編集室  
 20298 八松サッカースポーツ少年団  
 20305 びちゅある湘南  
 20321 うたの会  
 20327 藤沢合唱団  
 20338 キラキラ☆ハーモニカコンサート実行委員会  
 20349 岳湘南俳句会  
 20367 神奈川県ライフセービング連盟  
 20373 藤沢市婦人会  
 20381 湘南セーリングクラブ  
 20387 鵠沼室内楽愛好会  
 20388 キヤノン・フォト・クラブ湘南  
 20397 藤沢市邦楽協会  
 20400 江の島・藤沢ガイドクラブ  
 20403 湘南交響吹奏楽団グランドシップ  
 20407 湘南モーツァルト愛好会  
 20409 五行歌ハマ風の会  
 20417 湘南アルゼンチンタンゴダンス同好会  
 20421 村岡フェニックス  
 20423 神奈川報道写真連盟湘南支部  
 20426 藤沢市謡曲協会  
 20438 アンファン・ドウ・ラ・ミューズピアノデュオ研究会  
 20446 藤沢市ダンススポーツ連盟  
 20451 鵠沼サッカースポーツ少年団  
 20455 湘南いけばな江陽会

20568 湘南生花会  
 20577 アズヴェール藤沢スポーツクラブ  
 20578 神奈川マンドリン研究会  
 20584 湘南スポーツ指導者連絡協議会  
 20587 湘南五行歌を楽しむ会  
 20588 藤沢地区ママさんバレーボール連盟  
 20591 ワップフィルム  
 20597 ユーラシア青少年交流推進支援センター  
 20598 旧近藤邸を守る会  
 20606 ふじ写楽  
 20615 鵠沼を語る会  
 20623 藤沢三曲協会  
 20634 STEP UP 学習会  
 20656 藤沢市吟詠連盟  
 20658 藤沢市グラウンド・ゴルフ協会  
 20659 市民の図書館・ふじさわ  
 20661 大庭山賊男星合唱隊  
 20684 モニカ・クラブ  
 20691 藤沢市美術家協会  
 20693 神奈川湘南卓球クラブ  
 20698 辻堂デジタルフォトクラブ  
 20701 湘南ハーモニカサークル交流会  
 20703 日本文化交流センター関東支部  
 20723 日本の歴史研究会  
 20724 コントラクトブリッジ研究会  
 20726 神奈川県スキー指導員会藤沢支部  
 20730 湘南考古学同好会  
 20731 箏の会  
 20735 湘南おひさま楽団  
 20741 ハートフルクラブ湘南・横浜  
 20748 藤沢山岳会  
 20750 女わざ  
 20751 湘南プラスオーケストラ  
 20755 湘南写真クラブ  
 20757 湘南文化芸術振興会  
 20768 輪輪シネマ  
 20777 アート・ビーンズ・ファクトリー  
 20782 PAP music+

20469 湘南混声合唱団

20798 湘南フィルハーモニー管弦楽団

20802 占い&amp;自己啓発研究会

**活動分野5 環境の保全(35 団体)**

20003 藤沢環境運動市民連絡会議(藤沢エコネット)

20008 藤沢グリーンスタッフの会

20011 環境技術交流会

20012 石けんグループ「しゃぼん湘南」

20040 東日本鉄道 OB 会藤沢支部

20149 湘南のなぎさを守る藤沢市民の会

20155 ゆい

20190 藤沢市更生保護女性会

20202 神奈川県地球温暖化防止活動推進員 湘南 G

20207 新林公園みどりの会

20221 川名里山レンジャー隊

20265 かながわ環境カウンセラー協議会・湘南支部

20273 藤沢探鳥クラブ

20310 川名自然フォーラム

20348 パパラギ海と自然の教室

20351 よこはま湘南ネイチャーゲームの会

20363 アースディ湘南実行委員会

20406 オメガ

20474 藤沢市せっけん推進協議会

20484 農業応援センター

20495 鶴沼里山の会

20503 片瀬・片瀬山の緑を守る会

20520 神奈川県植物誌調査会藤沢グループ

20541 武田問題対策連絡会

20648 日本オオカミ協会

20650 藤沢市地球温暖化対策地域協議会

20664 ジェーン・グドール インスティテュート  
ジャパン

20671 片瀬・鶴沼—道路問題を考える会

20692 湘南の散歩道をきれいにする会

20707 歩く箱根山の会

20715 エネルギーの地産・地消をめざす会

20734 里地里山景観と農業の再生プロジェク  
ト

20749 有機農家と藤沢市民をつなぐ会

20769 TwitNoNukes 神奈川

20773 丸山谷戸援農クラブ(MYEC)

**活動分野6 災害救援活動(4 団体)**

20158 藤沢市赤十字奉仕団

20240 藤沢災害救援ボランティアネットワーク(FSV)

20740 支援プロジェクト藤沢「いっしょ」

20786 おいしい福島クラブ

**活動分野7 地域安全活動(5 団体)**

20162 神奈川海難救助隊

20355 鶴沼地区交通安全母の会

20368 西浜サーフライフセービングクラブ

20586 サーフ 90 藤沢ライフセービングクラブ

20654 神奈川県マンション管理士会

**活動分野8 人権の擁護・平和の推進(22 団体)**

20034 北朝鮮に拉致された日本人を救う神奈川の会

20043 原水爆禁止藤沢市協議会

20048 ふじさわ・九条の会

20258 戦争非協力・無防備地域条例をめざす  
藤沢の会20306 アムネスティ・インターナショナル日本  
湘南グループ

20366 ピースリレー・ふじさわ

20095 野村生涯教育センター 神奈川支部  
 20113 市民が望む藤沢市政を考える市民の会(略称:市民マニフェストの会)  
 20123 平和の白いリボン行動・藤沢  
 20137 藤沢母親連絡会  
 20138 平和都市をつくる会ふじさわ  
 20203 とめよう戦争への道! 百万人署名運動湘南連絡会  
 20223 治安維持法犠牲者国家賠償要求同盟湘南支部  
 20228 平和ミュージカル・ふじさわ

20394 ニエ・アルをしのぶ会  
 20430 平和を考える風の会  
 20457 戦争体験を伝える会  
 20516 憲法を活かす藤沢・寒川の会  
 20529 平和の輪をひろげる実行委員会  
 20555 ふじさわ・不戦のちかい 平和行動  
 20770 ビキニふくしまプロジェクト  
 20771 みんなで決めよう原発国民投票 神奈川

### 活動分野9 国際協力(17 団体)

20016 湘南日本中国友好協会  
 20055 アクティブショウナニアン藤沢  
 20060 湘南トーストマスターズクラブ  
 20074 日本語で心をつなぐ会  
 20079 留学生と語り合う会湘南支部  
 20134 湘南ポスト  
 20342 日本語こんぺいとう  
 20390 国際交流湘南 IES  
 20392 日本語サークル なかま

20412 湘南日独協会 合唱団アムゼル  
 20414 AFS 日本協会 湘南支部  
 20488 FAKTA JAPAN  
 20505 藤沢中国語講座  
 20534 神奈川 SGG クラブ  
 20629 ヒッポファミリークラブ藤沢  
 20668 地球市民 友の会  
 20796 ハチドリ会の会

### 活動分野10 男女共同参画社会の形成の促進(4 団体)

20058 キャスナ  
 20196 湘南 VIRAGO

20212 かながわ女性会議  
 20709 リングベル

### 活動分野11 子どもの健全育成(71 団体)

20007 実践倫理宏正会 藤沢西支部  
 20028 藤沢市ボーイスカウト連絡会  
 20068 藤沢フットボールクラブスポーツ少年団  
 20081 幼児教室どんぐり園かなりや会  
 20085 ボーイスカウト藤沢 2 団ベンチャー隊  
 20135 おもしろ科学たんけん工房  
 20136 藤沢の幼児問題を考える市民の会  
 20145 子育てじゃんけんぽん  
 20147 藤沢市 PTA 連絡協議会  
 20148 藤沢地区 BBS 会  
 20152 ガールスカウト神奈川県第 18 団

20508 藤沢の子育てを考える会  
 20527 おもちゃひろば「ロリポップ」  
 20530 藤沢市の教育を考える会  
 20532 おでこちゃんクラブ  
 20544 神奈川 LD 等発達障害児・者親の会「にじの会」  
 20574 子育て応援メッセ in ふじさわ実行委員会  
 20575 子育て支援グループ ゆめこびと  
 20582 湘南未来クラブ  
 20585 湘南こころ  
 20617 子どもと生活文化協会  
 20619 善行あいの会

20177 30 人学級を実現させる藤沢の会

20178 自主上映ふじさわの会

20224 みんなの教育・ふじさわネット

20233 湘南に新しい公立学校を創り出す会

20234 湘南コミュニティサポートセンター

20237 Gateway International Center

20238 湘南いずみサークル

20277 湘風舎

20288 藤沢子ども劇場南ブロック

20295 藤沢海洋少年団

20296 湘南映像祭

20299 藤沢市母子寡婦福祉会

20302 藤沢 YMCA

20311 藤沢市幼児教育協議会

20358 はばたき 3 才児保育ひよこ会

20398 幼児教室 どんぐり園

20420 ふじさわこどもクラブ

20422 湘南 TA 研究会

20441 鶴沼子供の家運営委員会

20442 藤沢子育て支援 W.co ほっと・すぺーす

20444 教育相談研究会

20447 FC 高谷 04 サッカースポーツ少年団

20456 すぎなの会

20493 カウンセリングスペースふじさわ

20635 神戸・広島 子供たちの旅

20638 昔の遊びを伝える会

20678 おもちゃの広場 タンポポ

20685 藤沢市八ヶ岳野外体験教室を愛する会

20694 Run for Peace 湘南

20706 子ども達を放射能から守る会藤沢

20732 NAOS 学習療育サポートアカデミー

20733 だがしや楽校@善行

20742 ほっこりカフェ

20747 実践倫理宏正会 藤沢北支部

20758 アルゼンチンフットボールクラブ

20759 村岡キッカーズ

20761 キッズサポーター・湘南ぴっころ

20762 ぜんしん

20763 ネットワーク筒

20764 くげぬま遊友隊

20767 ふじさわ子育て支援連絡会

20772 福島の子どもたちとともに・湘南の会

20775 青少年サポート協会

20780 鶴沼手づくりおもちゃの会

20781 ハート ハート ハート

20790 こどもたちの未来@ふじさわ

20792 湘南まちいくプロジェクト

20803 NATURAL REBORN

20804 ゆくりあ学習塾

**活動分野12 情報化社会の発展(9 団体)**

20017 PKK 江の島

20077 湘南ふじさわシニアネット

20129 PCC

20197 IT 講師懇談会

20616 湘南マッキントッシュユーザーズグループ

20657 かまくらシニアネット交流会

20666 藤沢ライブラリーサービス研究会

20779 しょうがい者の為のパソコン支援ボランティア藤沢

20785 ヨコハマコミュニティデザイン・ラボ

**活動分野 13 科学技術の振興(1 団体)**

20490 高齢市民が活躍するための社会技術研究会

**活動分野 14 経済活動の活性化(3 団体)**

20241 ケンミレ勉強会

20518 地域活性化協議会

20705 かながわデザイン機構

**活動分野 15 職業能力の開発・雇用機会の拡充(3 団体)**

20286 ふじさわ団塊塾

20526 Go-5! 講師の会

20611 はばたきサポート

**活動分野 16 消費者の保護(7 団体)**

20271 食生活研究会

20479 藤沢民事調停協会

20496 ふじさわ SG

20540 相続・遺言研究会

20700 藤沢塗装ネットワーク

20745 行政書士活動推進サークル

20783 法務・税務研究所

**活動分野 17 観光の振興(1 団体)**

20799 performers Toy・Box

**活動分野 18 上記の活動を行う団体の運営又は活動に関する連絡、助言又は援助の活動(2 団体)**

20001 藤沢市市民活動推進連絡会

20583 コンサル神奈川グループ(CKG)

## カ. 持ち込み情報収集管理データ

## データベースサンプル

持 込 団 体 名	0	持 込 日	資 料 部 数	題 名	主 催 団 体	1 団 体 P r	2 発 行 物	3 イ ベ ン ト	開 催 日	申 込 数	4 支 援 情 報	申 込 数	5 ボ ラ ン ティア
上大岡臨床心理センター	0	10/21	20	パーソナリティ障害		0	0	1	12/19	0		0	0
エンパワメントかながわ	0	10/22	1	デートDV防止ユースプロジェクト 学生		0	0	1	11/3	0		0	0
エンパワメントかながわ	0	10/22	1	学校から広げよう! デートDV防止		0	0	1	12/5	###	0	0	0
エンパワメントかながわ	0	10/22	1	デートDV防止 スプリング・フォーラム		0	0	1	3/3	0		0	0
相模原市民活動サポートセンター	0	10/24	1	NPO無料相談		0	0	1	11/8	0		0	0
さがみはら市民活動サポートセンター	0	10/24	1	NPOのスキルアップセミナー 広報力を		0	0	1	12/1	0		0	0
ALサインプロジェクト	20711	10/24	12	小児食物アレルギー講演会		0	0	1	12/14	0		0	0
三陸鉄道復興対策イベント実行委	0	10/24	20	おらほの鉄道～三陸沿線奮闘記～		0	0	1	11/25	0		0	0
「環境・持続社会」研究センター	0	10/24	20	NGO・NPOの戦略/協働/ネットワークの		0	0	1	11/10	###	0	0	0
かながわトラストみどり財団	0	10/25	10	自然観察会のお知らせ		0	0	1	11/7	0		0	0
みたか市民協働ネットワーク	0	10/26	2	みたか わの縁日		0	0	1	11/17	0		0	0
慶應義塾大学	0	10/26	50	市民講座 日本の未来と外交		0	0	1	12/1	0		0	0
かながわ女性センター	0	10/27	11	大学生しゃべり場		0	0	1	11/11	###	0	0	0
かながわ女性センター	0	10/27	10	30周年記念イベント「女性会議のあゆみ		0	0	1	11/8	0		0	0
昭和音楽大学同僚会湘南支部	20222	10/27	10	Bella Voce 28 みんなで歌いましょう		0	0	1	12/8	0		0	0
とつか区民活動センター	0	10/27	10	とつかお結び広場		0	0	1	12/2	0		0	0
湘南市民メディアネットワーク	20478	10/27	30	シネコヤ 11月・12月		0	0	1	12/29	0		0	0
湘南マンション管理組合ネットワー	20255	10/29	10	マンションの震災対策のポイント		0	0	1	12/1	0		0	0
湘南ビジョン研究会	20754	10/29	1	松下政経塾見学ツアー &「湘南都市構想		0	0	1	12/2	0		0	0
青葉区区民活動支援センター	0	10/31	2	第8回区民交流センターまつり		0	0	1	11/23	0		0	0
かながわ県民活動サポートセンター	0	10/31	15	公開プレゼンテーション		0	0	1	11/8	0		0	0
ボールペンアート展	0	11/1	45	ボールペンアート展		0	0	1	12/3	0		0	0
藤沢市みらい創造財団	0	11/2	40	第14回 親子ふれあいコンサート		0	0	1	12/9	0		0	0
パートナーシップ・サポートセンター	0	11/2	1	環境NGO・NPO 活動推進・組織運営講		0	0	1	12/15	0		0	0
パートナーシップ・サポートセンター	0	11/2	22	第9回 パートナーシップ大賞 グランプリ		0	0	1	12/1	0		0	0
パートナーシップ・サポートセンター	0	11/2	2	CSR研究会セミナー 企業価値高めるCS		0	0	1	11/27	0		0	0
イルミネーション湘南台	20141	11/3	71	イルミネーション湘南台2012		0	0	1	12/2	0		0	0
県民活動サポートセンター	0	11/5	10	11月開講講座推進		0	0	1	1/12	###	0	0	0

以下、報告書本体の 18 ページ

■収集情報数：2448 件（前年比 105.65%）

■情報提供数：6148 件

□持込形態内訳

来館：558 件 郵便：1619 件

庁内メール：136 件

FAX：13 件 Eメール：63 件

スタッフ持込：59 件

□内訳

情報ラック：1341 件

掲示板：892 件

ファイリング：2299 件

情報クリップ：203 件

メールマガジン：516 件

HP(イベント情報)：684 件

ふじさわサイネージ：213 件

□情報形態内訳

団体 PR：221 件

発行物：1087 件

イベント：987 件

支援情報：44 件

ボランティア募集：12 件

その他：97 件

■団体ファイル数：347

## 市民活動情報コーナー配架チラシ持ち込み団体：49 団体

団体名	回数	団体名	回数
AL サインプロジェクト	2	生活総合研究会	3
COCO 湘南	4	全日本シルバー社交ダンス普及協会	2
Gateway International Center	4	投資と学習を普及推進する会	1
NAOS 学習療育サポートアカデミー	1	ねこきちの会	4
REDS 湘南	1	ピースリレーふじさわ	1
歩く箱根山の会	4	ヒップファミリークラブ	1
カウンセリンググループ「若葉の会」	1	藤沢合唱団	1
神奈川県スキー指導員藤沢支部	1	ふじさわ九条の会	1
きららの会	4	藤沢こころの電話相談室	6
劇団湘南山猫	1	藤沢子育て支援W. C o ほっとすぺーす	2
健康応援団	1	藤沢市肢体障害者協会	1
心とからだのケアスペース オアーゼ	1	藤沢市腎友会	3
心とからだの研究会	2	藤沢市ターゲットバードゴルフ協会	5
箏の会	1	ふじさわ団塊塾	1
シニアダンスサポート	1	藤沢地名の会	1
シニアライフセラピー研究所	1	ふじさわ不戦のちかい平和行動	1
湘南 TA 研究会	4	ふれいす	1
湘南栄養指導センター	2	ミヨ・ふれあいネット	3
湘南こころ	4	八ヶ岳野外体験教室を愛する会	3
湘南トーストマスターズクラブ	4	ワーカーズ・コレクティブ いっ歩	1
湘南トレッキングクラブ	1	ワーカーズ・コレクティブ実結	1
湘南ふじさわシニアネット	4	銀の鈴(シルバーベル)	1
湘南ブラスオーケストラ	1	首都圏マンション管理士会 神奈川支部 「神奈川連絡協議会」 湘南地区部会	3
湘南マンション管理組合ネットワーク	2		
新林公園みどりの会	1	心とからだのケアスペース オアーゼ	1



## キ. 市民活動に関する図書、研究誌の収集、管理及び貸出

図書・研究誌等蔵書数 1960 件(2012 年度登録数 186 冊 定期購読含)

提供場所 館内情報コーナー(書籍棚)

提供方法 閲覧及び貸出(貸出可能書数 654 冊)

貸出登録者 114 名(平成 25 年 3 月末現在延べ人数)

貸出実績 14 冊

## 定期購読

『ガバナンス』 株式会社 ギョウセイ

『NPO マネジメント』 I I H O E [人と組織と地球のための国際研究所]

『Volo』 社会福祉法人 大阪ボランティア協会

『自治会町内会情報誌まち・むら』 公益財団法人 あしたの日本を創る協会

『ネットワーク』 東京ボランティア・市民活動センター

『社会教育』 財団法人 日本青年館

## 2012 年度新規登録書(寄贈及び報告書については除外)

『藤沢市地図』 昭文社

『鎌倉市地図』 昭文社

『NPO&企業 協働評価』 サンライズ出版 2011 年

『ビジネスのマナー・文書・実務の基礎知識』 ギョウセイ 2012 年

『あなたの理解で大丈夫? 指定管理者制度運用のツボ』 ギョウセイ 2012 年

『大津波襲来・東日本大震災 ふるさと石巻の記憶 空撮』 三陸河北新報社 2011 年

『ボランティア協働マニュアル』 社会福祉法人大阪ボランティア協会 2000 年

『テキスト 市民活動論』 社会福祉法人大阪ボランティア協会 2011 年

『市民活動のための自治体入門』 社会福祉法人大阪ボランティア協会 2007 年

『NPO と行政の協働の手引き』 社会福祉法人大阪ボランティア協会 2003 年

## 報告資料 報告資料

- |                      |                    |
|----------------------|--------------------|
| ・ 市議会の記録             | ・ 民生常任委員会の記録       |
| ・ 藤沢市行政改革等特別委員会の記録   | ・ 議員運営委員会の記録       |
| ・ 議会運営委員会の記録         | ・ 建設常任委員会の記録       |
| ・ 藤沢市環境・災害対策特別委員会の記録 | ・ 文教常任委員会の記録       |
| ・ 総務常任委員会の記録         | ・ 藤沢市市民活動推進委員会 議事録 |
| ・ 議員全員協議会の記録         |                    |

## (3) 学習機会及び市民活動団体交流機会資料

## ア. 市民活動に関する学習機会の開催

報告書に記載済み（報告書 第 20 項から第 24 項参照）

## イ. 市民活動団体の交流機会の開催

報告書に記載済み（報告書 第 24 項から第 26 項参照）

## (4) 各種相談及び人材の育成に関する報告資料

## ア. 市民活動に関する相談に関する業務

報告書に記載済み（報告書 第 26 項参照）

## イ. 市民活動に関する人材の育成及び交流に関する業務

① サポートクラブの運営管理：報告書に記載済み（報告書 第 27 項参照）

② 第 39 回藤沢市民まつり（推進センター&電子会議室 共同開催）

※本データ集では報告書に記載されている情報（第 28 項参照）以外の補足的な情報のみを扱う。

■ 無料配布セット配布数：1000（セットの内容は以下のとおり）

- 藤沢市市民活動推進センター三つ折リーフレット
- ポケットティッシュ
- 電子会議室名刺
- 卓上カレンダー（被災地への PC 寄贈促進）
- ニュースレター特別号
- PC 診断チラシ（湘南ふじさわシニアネット）
- ボランティアーズ 2012 夏号
- A5 クリアファイル
- 長後ウォーキングマップ
- フジサワワクワクワークショップチラシ

■ アンケート回収数：734（1 日目 345、2 日目 389）

■ ポップコーン配布数：1,152

③ 東日本大震災復興支援チャリティーイベント「湘南なぎさ市 in Tube-P」運営補助  
報告書に記載済み（報告書第 28 項参照）

④ チラシ大賞事業

※本データ集では報告書に記載されている情報（第 29 項参照）以外の補足的な情報のみを扱う。

■ 選考基準

- わかりやすさ
  - ◇ 適合性：対象者はだれか。どんな人にどのように行動してもらいたいのか。
  - ◇ 参加性：誰にでもわかりやすい参加条件か。市民が参加したくなるか。
  - ◇ 利点性：メリットや得るものが大きいのか。
- インパクト

- ✧ 話題性：時代を先取りしているか。時期的にタイムリーか。発想のスケールが大きいかな。
  - ✧ 映像性：具体的なイメージがわくか。記憶に残るか。
  - オリジナリティ
    - ✧ 独自性：団体活動の特徴や個性を感じるか。
    - ✧ 地域性：地域社会の特徴などを感じるか。地域社会に有益か。
  - ⑤ リュース PC 寄贈プログラム事業（（協力：認定特定非営利活動法人イーパーツ）
- ※本データ集では報告書に記載されている情報（第 29、30 項参照）以外の補足的な情報のみを扱う。

## ■ 第 6 回

- スケジュール
  - ✧ 2012 年 6 月 10 日：公募開始
  - ✧ 2012 年 7 月 7 日：公募締切
  - ✧ 2012 年 7 月 13 日：審査会
  - ✧ 2012 年 8 月 18 日：寄贈式および寄贈団体へ向け講習会
- 寄贈団体
  - ✧ イルミネーション湘南台（2）
  - ✧ IT 講師懇談会（2）
  - ✧ 湘南藤沢文化ネットワーク（1）
  - ✧ アート・ビーンズ・ファクトリー（1）
  - ✧ 辻堂の民（1）
  - ✧ 湘南アルゼンチンタンゴダンス同好会（1）
  - ✧ 全日本年金者組合藤沢支部（1）
  - ✧ ワップフィルム（1）

## ■ 第 7 回

- スケジュール
  - ✧ 2012 年 12 月 24 日：公募開始
  - ✧ 2013 年 1 月 31 日：公募締切
  - ✧ 2013 年 2 月 13 日：審査会
  - ✧ 2013 年 3 月 16 日：寄贈式
- 寄贈団体（藤沢）
  - ✧ 地域エネルギー開発（1）
  - ✧ ゆい（1）
  - ✧ 湘南みちくさクラブ（1）
  - ✧ 筆記通訳サークルふじさわ（2）
  - ✧ 神奈川県要約筆記協会（2）
  - ✧ performers Toy・Box（1）
  - ✧ ゆくりあ学習塾（1）
  - ✧ アズヴェール藤沢スポーツクラブ（1）

## ⑥ 他支援センターとの交流・連携

※本データ集では報告書に記載されている情報（第 29、30 項参照）以外の補足的な情報のみを扱う。

■ 定期的に交流を行っている各地 NPO 支援機関（本データ集第 9 項参照）

## ⑦ NPO・ボランティアインターンシップ

報告書に記載済み（報告書第 31 項参照）

## ⑧ NPO 見本市プロジェクト

※本データ集では報告書に記載されている情報（報告書第 29、30 項参照）以外の補足的な情報のみを扱う。

■ イベント名 湘南なぎさ市（外部イベント参加）

➤ 参加団体

- ✧ 石けんグループ「しゃぼん湘南」/藤沢市せっけん推進協議会
- ✧ 藤沢グリーンスタッフの会
- ✧ 湘南ふじさわウォーキング協会
- ✧ アズヴェール藤沢スポーツクラブ
- ✧ ふれいす
- ✧ 聴導犬育成の会
- ✧ さんわーく かぐや

■ イベント名 湘南藤沢たから市（外部イベント参加）

➤ 参加団体

- ✧ 藤沢市市民活動推進連絡会
- ✧ 藤沢グリーンスタッフの会
- ✧ 石けんグループ「しゃぼん湘南」/藤沢市せっけん推進協議会
- ✧ さんわーく かぐや
- ✧ ふれいす
- ✧ 筆記通訳サークルふじさわ

■ イベント名 第 39 回藤沢市民まつり秋葉台会場（外部イベント参加）

➤ 参加団体

- ✧ 朋ボランティアグループ
- ✧ 藤沢グリーンスタッフの会
- ✧ ふれいす
- ✧ 湘南ふじさわウォーキング協会
- ✧ キャンドルナイト湘南台
- ✧ NPO 法人 REDS 湘南（レッズしょうなん）
- ✧ ねこきちの会
- ✧ 石けんグループ「しゃぼん湘南」/藤沢市せっけん推進協議会
- ✧ 日本けん玉協会藤沢支部
- ✧ NPO 法人 Lucky Life design
- ✧ キッズサポーター・湘南ぴっころ

■ イベント名 江の島アイランドフェスタ in フジサワ ワクワク ワークショップ

➤ 参加団体

- ✧ 石けんグループ「しゃぼん湘南」
- ✧ 藤沢グリーンスタッフの会
- ✧ 湘南 DV サポートセンター
- ✧ 湘南ふじさわウォーキング協会
- ✧ フラワーセラピー研究会
- ✧ 藤沢市ターゲット・バードゴルフ協会（なぎさターゲットバードゴルフクラブ）
- ✧ イルミネーション湘南台
- ✧ 蔵前ギャラリー
- ✧ アートビーンズファクトリー
- ✧ 藤沢市市民活動推進連絡会
- ✧ AL サイン
- ✧ 筆記通訳サークル

■ イベント名 NP0 見本市 in 秋葉台中学校

➤ 参加団体

- ✧ 藤沢グリーンスタッフの会
- ✧ 旧モーガン邸を守る会
- ✧ アート・ビーンズ・ファクトリー
- ✧ 湘南市民メディアネットワーク
- ✧ 湘南ふじさわウォーキング協会
- ✧ 藤沢市ターゲットバードゴルフ協会
- ✧ 藤沢市市民活動推進センター
- ✧ コス援護会
- ✧ 石けんグループ「しゃぼん湘南」/藤沢市せっけん推進協議会
- ✧ Lucky Life design
- ✧ 一心ー
- ✧ 藤沢災害救援ボランティアネットワーク

■ イベント名 ふじさわ健康メッセ（外部イベント参加）

➤ 参加団体

- ✧ 湘南 DV サポートセンター
- ✧ 石けんグループ「しゃぼん湘南」/藤沢市せっけん推進協議会
- ✧ 藤沢市ターゲットバードゴルフ協会
- ✧ フラワーセラピー研究会・藤沢地区
- ✧ 藤沢グリーンスタッフの会
- ✧ AL サインプロジェクト
- ✧ 筆記通訳サークルふじさわ

■ イベント名 NP0 見本市 in 深沢高等学校

➤ 参加団体

- ✧ 湘南市民メディアネットワーク
- ✧ コス援護会
- ✧ ふれいす
- ✧ シニアライフセラピー研究所
- ✧ 藤沢市市民活動推進センター I Tサポートチーム
- ✧ 藤沢災害救援ボランティアネットワーク
- ✧ AL サインプロジェクト
- ✧ 筆記通訳サークルふじさわ
- ✧ アート・ビーンズ・ファクトリー
- ✧ 石けんグループ「しゃぼん湘南」/藤沢市せっけん推進協議会
- ✧ 旧モーガン邸を守る会
- ✧ フラワーセラピー研究会・藤沢地区
- ✧ 藤沢グリーンスタッフの会
- ✧ WE21 ジャパン藤沢
- ✧ 藤沢市みらい創造財団青少年事業部
- ✧ 藤沢市ターゲットバードゴルフ協会
- ✧ 湘南ふじさわウォーキング協会

## 定期的に交流を行っている各地 NPO 支援機関(315 団体・施設)

1	北海道立市民活動促進センター	34	須賀川市市民活動サポートセンター
2	北海道 NPO サポートセンター	35	南相馬市市民活動サポートセンター
3	札幌市市民活動サポートセンター	36	西会津町ボランティア活動サポートセンター
4	あおもり NPO サポートセンター		
5	NPO 推進青森会議	37	交流サルーンいばらき
6	八戸市市民活動サポートセンター	38	茨城 NPO センター・コモンズ
	「ふれあいセンターわいぐ」	39	つくば市市民活動センター
7	NPO 活動交流センター	40	とちぎボランティア NPO センター
8	きたかみ市民活動支援センター／		「ぽ・ぽ・ら」
	いわて NPO-NET サポート	41	とちぎボランティアネットワーク
9	いちのせき市民活動センター		NPO 活動推進センター
10	“@リアス NPO サポートセンター	42	宇都宮市市民活動サポートセンター
11	せんだい・みやぎ NPO センター	43	足利市市民活動センター
12	仙台市市民活動サポートセンター	44	かぬま市民活動広場「ふらっと」
13	みやぎ NPO プラザ	45	日光市市民活動支援センター
14	石巻市 NPO 支援オフィス	46	小山市ボランティア支援センター
15	いしのまき NPO センター	47	前橋市市民活動支援センター
16	塩竈市市民活動推進室	48	NPO・ボランティアサロンぐんま
17	気仙沼市民活動支援センター	49	桐生市市民活動推進センター” ゆい”
18	白石市市民活動支援センター	50	おおた NPO センター
19	多賀城市市民活動サポートセンター	51	利根沼田地域ボランティアセンター
20	大崎市市民活動サポートセンター		「ごったく広場」
21	あきた NPO センター	52	藤岡市ボランティアネットワーク
	(NPO サポートプラザ)		センター「ウィズ」
22	NPO 活動支援室 遊学舎	53	富岡市ボランティアサポートセンター
23	秋田県南部市民活動サポートセンター	54	さいたま NPO センター
24	秋田県北部市民活動サポートセンター	56	かわぐち市民パートナーステーション
25	山形創造 NPO 支援ネットワーク	57	戸田市ボランティア・市民活動支援セン
26	山形市市民活動支援センター		ター
27	新庄市市民活動交流ひろば「ぶらっと」	58	入間市市民活動センター
28	ふくしま NPO ネットワークセンター	59	朝霞市市民活動支援ステーション
29	ふくしま県民活動支援センター	61	鶴ヶ島市市民活動推進センター
30	福島市市民活動サポートセンター	62	ふじみ野市立市民活動支援センター
31	郡山市民活動サポートセンター	63	彩の国・市民活動サポートセンター
	(アシストパーク郡山)	64	ちば市民活力創造プラザ
32	いわき NPO センター	65	NPO パートナースHIPオフィス
33	しらかわ市民活動支援センター	67	ちば市民活動・市民事業サポートクラブ

68	市川市ボランティア・NP0 活動センター	102	市民活動センターたちかわ
69	船橋市市民活動サポートセンター	103	三鷹市市民協働センター
70	まつど市民活動サポートセンター	104	青梅ボランティア・市民活動センター
71	佐倉市市民公益活動サポートセンター	105	府中 NP0・ボランティア活動センター
72	市民協働インフォメーションルーム	106	調布市市民プラザあくろす
73	NP0 支援センターちば		市民活動支援センター
74	柏市民活動センター	107	日野市市民活動支援センター
75	市原市市民活動センター いほっと	108	福生市輝き市民サポートセンター
76	流山市市民活動推進センター	109	武蔵村山市ボランティアセンター
77	やちよ市民活動サポートセンター	110	多摩 NP0 センター
78	あびこ市民活動ステーション	111	市民活動サポートセンターいなぎ
79	鎌ヶ谷市市民活動推進センター	112	西東京ボランティア・市民活動センター
80	浦安市市民活動支援センター	113	つるみ区民活動センター
81	印西市市民活動支援センター	114	神奈川区区民活動支援センター
82	白井市市民活動推進センター	115	かながわ県民活動サポートセンター
83	山武市市民交流サロン	116	まちづくり情報センターかながわ
84	栄町住民活動支援センター		(アリスセンター)
85	日本 NP0 センター	117	なか区民活動センター
86	NP0 サポートセンター	118	横浜市市民活動支援センター
87	NP0 事業サポートセンター	119	みなみ市民活動センター
88	NP0 研修・情報センター	120	ほどがや市民活動センター
89	シーズ=市民活動を支える制度を つくる会		(愛称：アワーズ)
		121	金沢区民活動センター
90	東京ボランティア・市民活動センター	122	とつか区民活動センター
91	(財)せたがや文化財団世田谷文化生活 情報センター 市民活動支援コーナー	123	明治学院大学ボランティアセンター
			横浜ボランティアセンター
92	区民生活部地域活動分野 公益活動推進担当	124	港南区民活動支援センター
		125	旭区市民活動支援センター「みなくる」
93	すぎなみ NP0 支援センター	126	緑区市民活動支援センター
94	杉並ボランティア・地域福祉推進 センター	127	瀬谷区民活動センター
		128	さかえ区民活動センター
95	東京都北区NP0・ボランティアぷらざ	129	青葉区区民活動支援センター
96	いたばし総合ボランティアセンター	130	都筑区民活動センター
97	練馬区 NP0 活動支援センター	132	かわさき市民活動センター
98	足立区 NP0 活動支援センター	133	麻生市民交流館やまゆり
99	葛飾区市民活動支援センター	134	横須賀市立追浜市民活動サポート センター
100	江戸川区ボランティアセンター		
101	八王子市市民活動支援センター	135	横須賀市立市民活動サポートセンター



136	横須賀市立久里浜市民活動サポート センター	—	170	鯖江市民活動交流センター (さばえ NPO センター)
137	ひらつか市民活動センター		171	越前市 NPO 市民活動交流室 「NPO えちぜん」
138	鎌倉市市民活動センター (NPO センター大船)		172	山梨県ボランティア・NPO センター
139	鎌倉市市民活動センター (NPO センター鎌倉)		173	都留市まちづくり市民活動支援センター
140	神奈川県立かながわ女性センター		174	南アルプス市市民活動センター
141	日本大学生物資源科学部 学生課 丹後充		175	長野県 NPO センター
142	おだわら市民活動サポートセンター		176	長野市市民公益活動センター
143	ちがさき市民活動サポートセンター		177	ボランティア交流センターながの
144	逗子文化プラザ市民交流センター 市民活動スペース		178	ぎふ NPO センター
145	さがみはら市民活動サポートセンター		179	ぎふ NPO プラザ
146	秦野市市民活動サポートセンター		180	岐阜市 NPO・ボランティア協働センター
147	厚木市ボランティア活動サポート室		181	多治見市市民活動交流支援センター
148	大和市民活動センター		182	みのかも市民活動サポートセンター
150	座間市民活動サポートセンター		183	かに NPO センター
151	市民活動センターあやせ		184	ふじのくに NPO 活動センター 中部パレット
152	葉山まちづくり館		185	静岡県ボランティア協会 市民活動サポートセンター
153	にのみや町民活動サポートセンター		186	静岡市清水市民活動センター
154	真鶴地域情報センター		187	浜松市市民協働センター
155	あいかわ町民活動サポートセンター		188	静岡県西部地域交流プラザ (パレット)
156	新潟 NPO 協会		189	浜松 NPO ネットワークセンター
157	新潟県 NPO・地域づくり支援センター		190	静岡県東部地域交流プラザ (パレット)
158	ながおか市民協働センター		191	サンウェルぬまづ (ぬまづ健康福祉プラザ)
159	見附市市民交流センター		192	三島市民活動センター
160	都岐沙羅パートナーズセンター		193	富士市民活動センター コミュニティ f
161	妙高市市民活動支援センター		194	いわた市民活動センター のっぽ (N o P p O)
162	くびき野 NPO サポートセンター		195	ふじえだ市民活動支援センター 「ぴゅあ」
163	上越市 NPO・ボランティアセンター		196	パートナーシップ・サポートセンター
164	富山県民ボランティア総合支援センター		197	ボランタリーネイバーズ
165	いしかわ市民活動ネットワーキング センター		198	あいち NPO 交流プラザ
166	石川県 NPO 活動支援センター		199	市民フォーラム 21・NPO センター
167	こまつまちづくり交流センター		200	名古屋市市民活動推進センター
168	ふくい県民活動センター			
169	小浜市ボランティア市民活動交流センタ			

201	豊橋市民センターオレンジプラザ	236	大阪 NPO センター
202	岡崎市北部地域交流センター	237	pia NPO
203	瀬戸市市民活動センター	238	大阪市ボランティア情報センター
204	半田市市民活動支援センター	240	堺市市民活動コーナー
205	刈谷市民ボランティア活動センター	241	豊中市民活動情報サロン
206	とよた市民活動センター	242	高槻市市民公益活動サポートセンター
207	安城市民活動センター	243	ひらかた NPO センター
208	にしおボランティア市民活動センター	244	富田林市市民公益活動支援センター
209	がまごおり市民まちづくりセンター	245	寝屋川市市民活動センター
210	犬山市市民活動支援センター 「しみんてい」	246	大東市立生涯学習センターアクロス
211	知多市市民活動センター	247	みのお市民活動センター
212	にぎわい交流館	248	門真市ボランティアセンター
213	みえ市民活動ボランティアセンター	249	大阪狭山市市民活動支援センター
214	津市市民活動センター	250	コミュニティ・サポートセンター神戸
215	四日市市市民活動センター四日市 なやプラザ	251	市民活動センター神戸
216	いせ市民活動センター	252	ひょうごボランタリープラザ
217	松阪市市民活動センター	253	宝塚 NPO センター
218	名張市市民活動支援センター	254	奈良 NPO センター
219	伊賀市市民活動支援センター	255	大和まほろば NPO センター
220	めいわ市民活動サポートセンター	256	和歌山市 NPO・ボランティアサロン
221	大津市市民活動センター	257	和歌山県 NPO サポートセンター
222	淡海ネットワークセンター	258	わかやま NPO センター
223	ハートランド推進財団	259	田辺市市民活動センター
225	草津コミュニティ支援センター	260	鳥取市ボランティア・市民活動センター
226	草津市立まちづくりセンター	261	財団法人ふるさと島根定住財団 (しまね県民活動支援センター)
227	守山市民交流センター	262	松江市市民活動センター
228	栗東市ボランティア・市民活動支援 センター	263	岡山県ボランティア・NPO 活動支援 センター(「ゆうあいセンター」)
229	まちづくりネット東近江	264	岡山 NPO センター
230	府庁 NPO パートナースhipセンター	265	つやま市民活動センター
231	きょうと NPO センター	266	ひろしま NPO センター
232	京都市市民活動総合センター	267	広島市まちづくり市民交流プラザ
233	城陽市市民活動支援センター	268	くれ市民協働センター
234	長岡京市民活動サポートセンター	269	福山市ボランティア・NPO 総合センター
235	大阪ボランティア協会 NPO 推進センター	270	しものせき市民活動センター 「ふくふくサポート」
		271	宇部市民活動センター「青空」

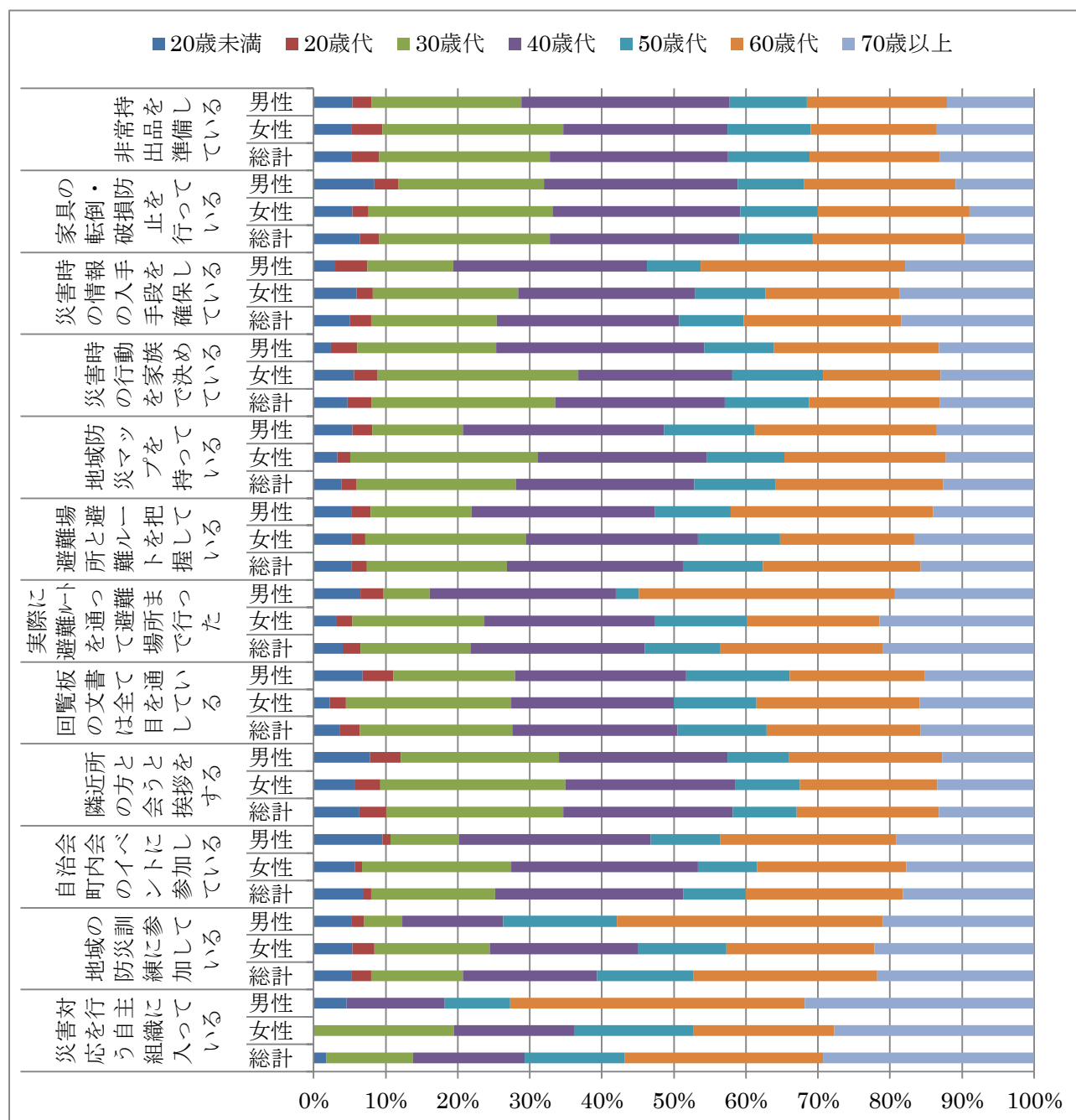
272	山口市市民活動支援センター「さぽらん て」	305	CSO サポートセンターべんじゃら広場
273	やまぐち県民活動支援センター	306	長崎県県民ボランティア活動支援 センター
274	防府市市民活動支援センター	307	させぼ市民活動交流プラザ
275	いわくに市民活動支援センター	308	大村市ボランティアセンター
277	周防大島町民活動ネットワークセンター	309	NPO くまもと
278	徳島市市民活力開発センター	310	NPO・ボランティア協働センター
279	とくしま県民活動プラザ	311	おおいたボランティア・NPO センター
280	鳴門市市民活動支援センター	312	宮崎市民活動センター
281	高松市市民活動センター	313	宮崎県ボランティアセンター
282	まつやま NPO サポートセンター	314	宮崎県 NPO 活動支援センター
283	えひめ NPO センター	315	NPO さつま
284	今治市民活動センター	316	鹿児島県共生・協働センター
285	新居浜市まちづくり協働オフィス	317	那覇市 NPO 活動支援センター
286	四国中央市ボランティア市民活動 センター	318	沖縄県 NPO プラザ
287	高知市市民活動サポートセンター	319	沖縄県ボランティア・市民活動支援 センター
288	高知県ボランティア・NPO センター	320	佐野市市民活動センター
289	北九州市市民活動サポートセンター	322	立教大学共生社会研究センター
290	福岡県 NPO・ボランティアセンター	323	情報センター
291	ふくおか NPO センター	324	越谷市市民活動支援センター
292	NPO ふくおか		
293	福岡市 NPO・ボランティア交流センター 「あすみん」		
294	久留米市市民活動サポートセンター		
295	春日まちづくり支援センター		
296	飯塚市市民交流プラザ		
297	太宰府市 NPO・ボランティア支援 センター		
298	糸島市 NPO・ボランティアセンター こらぼ糸島		
299	那珂川町ボランティア支援センター くるりんボ		
300	かすやボランティアセンター		
301	佐賀市民活動プラザ		
302	佐賀県 CSO 推進機構		
303	Network Station まつろ		
304	とす市民活動ネットワーク		

## 調査 1 市民の防災に関する認識調査 2012

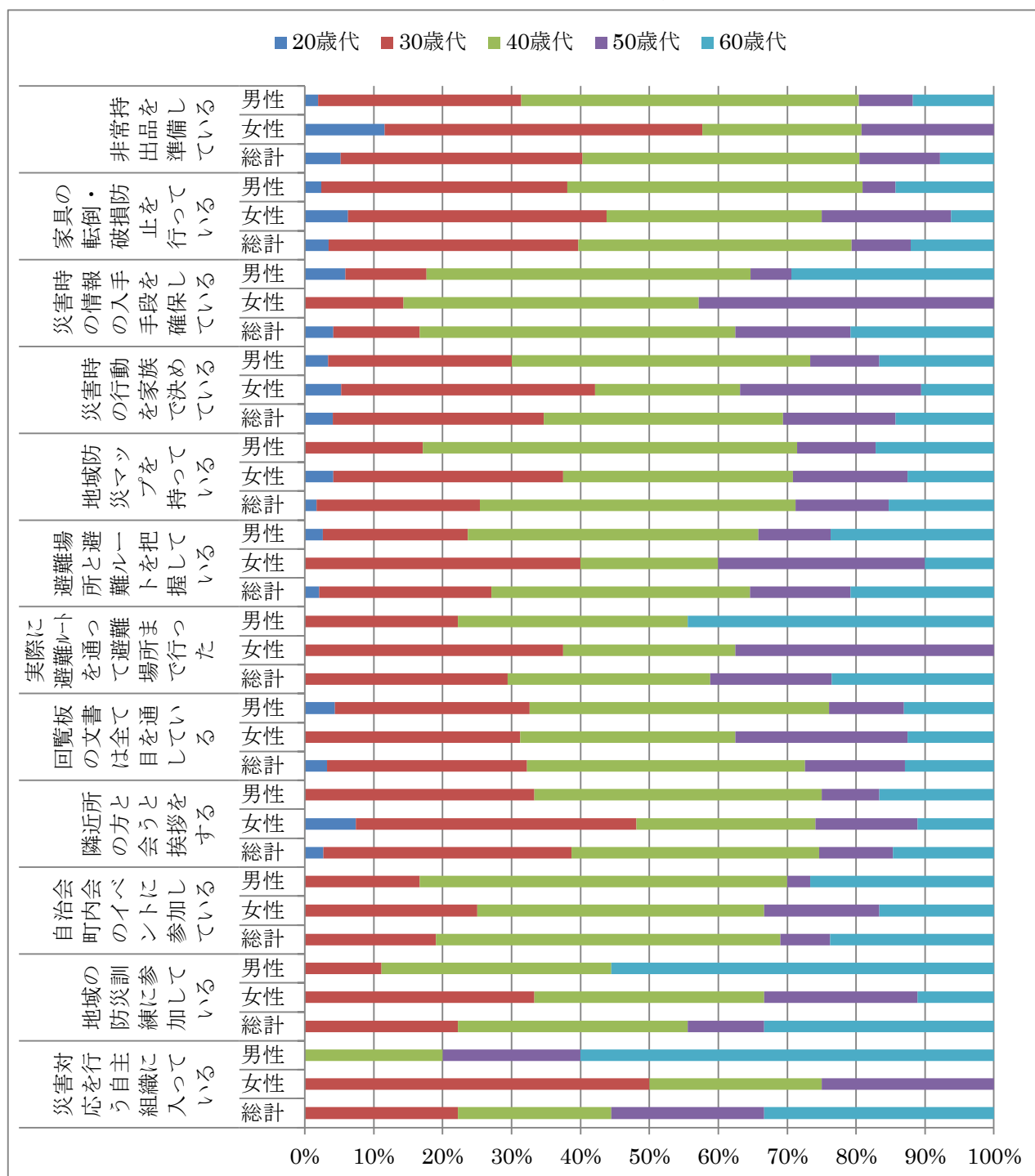
調査目的：藤沢市民及び藤沢都民（※）が防災に関してどのようなことを考え、意識しているかを調査し今後の事業に活かす。本調査は 2012 年度藤沢市民祭にてアンケート形式で行った。

※藤沢都民：回答者 734 名のうち、20 歳代～60 歳代の男女で市内在住、市外勤務の方を定義（123 名）

①防災について意識していること【全体=734 名】



①防災について意識していること【藤沢都民=123名】

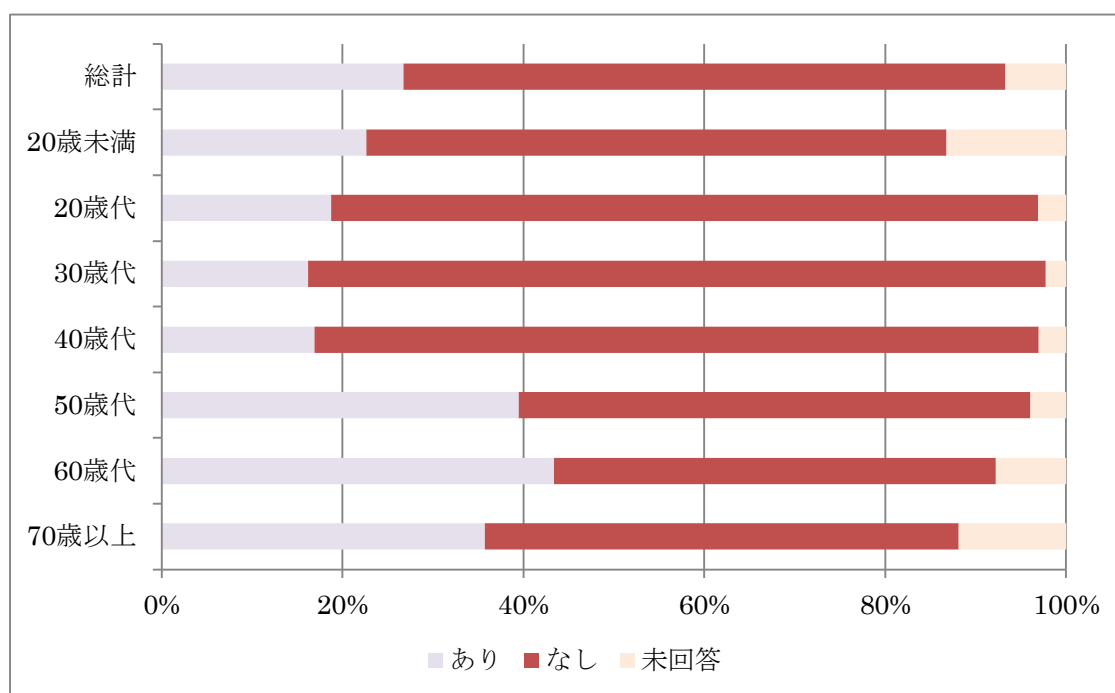


## ②「市民活動団体やボランティアに参加したことはありますか？」

年 代	あ り	な し	未回答	総計
20 歳未満	12	34	7	41
20 歳代	6	25	1	26
30 歳代	29	146	4	150
40 歳代	28	133	5	138
50 歳代	30	43	3	46
60 歳代	56	63	10	73
70 歳以上	30	44	10	54
不明	5	1	9	10
総計	196	489	49	538

年代	あ り	な し	未回答	総計
不明	50%	10%	90%	100%
70 歳以上	56%	81%	19%	100%
60 歳代	77%	86%	14%	100%
50 歳代	65%	93%	7%	100%
40 歳代	20%	96%	4%	100%
30 歳代	19%	97%	3%	100%
20 歳代	23%	96%	4%	100%
20 歳未満	29%	83%	17%	100%
総計	36%	91%	9%	100%

年代別回答率



「ある」と答えた方の回答から一部抜粋

自治団の活動	ボーイスカウト
サッカークラブ	防災市民の会
社体協	ゴミひろい
あいさつ運動	NPO 交流サロン

クリーンキャンペーン 防犯パトロール	海岸清掃、町内清掃、公園清掃
農業ボランティア	コミュニティバス
電子会議室 NPO 運営	被災地のガレキ処理
国際交流	福祉のお手伝い

## 調査 2 市民活動団体支援機能の向上に向けての調査

別途報告書参照のこと

## 発行物

## ア. ニュースレター

ホームページに掲載済< <http://npocafe.f-npon.jp/pub/newsletter/> >

## イ. 情報クリップ

ホームページに掲載済< <http://npocafe.f-npon.jp/pub/johoclip/> >

## ウ. ボランティアーズ (5 号～7 号)

## 第 5 号 : VOLUNTEERS[ボランティアーズ]2012 年夏号

情報収集期間 : 2012 年 4 月～2012 年 6 月

収集情報数 : 41 件

編集期間 : 2012 年 5 月～2012 年 6 月

発行月 : 2012 年 7 月

発行数 : 8,000 部

配布先 : 177 箇所

市内施設・学校・団体・NPO 事務所・店舗 (セブンイレブン・江ノ島電鉄・小田急電鉄等)



## 第 6 号 : VOLUNTEERS[ボランティアーズ] 2012 年秋冬号

情報収集期間 : 2012 年 8 月～2012 年 10 月

収集情報数 : 41 件

編集期間 : 2012 年 10 月～2012 年 11 月

発行月 : 2012 年 11 月

発行数 : 8,000 部

配布先 : 165 箇所

市内施設・学校・団体・NPO 事務所・店舗 (セブンイレブン・江ノ島電鉄・小田急電鉄等)



第 7 号 : VOLUNTEERS[ボランティアーズ] 2013 年春号

情報収集期間 : 2012 年 12 月～2012 年 2 月

収集情報数 : 40 件

編集期間 : 2013 年 1 月～2013 年 2 月

発行月 : 2013 年 3 月

発行数 : 8,000 部

配布先 : 187 箇所

市内施設・学校・団体・NPO 事務所・店舗 (セブンイレブン・江ノ島電鉄・小田急電鉄等)



配布協力一覧

※一度でも配布に協力いただいた団体・施設等を掲載 (店舗の閉店等があるため)

クローバーデイケアセンター	湘南市民後見人ネットワーク
(N)湘南市民メディアネットワーク	シーサイド薬局
藤沢市肢体障害者協会	辻堂地区ボランティアセンター
(N)さんわーくかぐや	あいもーる商店街
紅茶の樹	(N)湘南障害児者を守る会まつぼっくり
ギャラリー蟬丸	(N)Gateway International Center
美容室 1999DaDa	藤沢市保健医療福祉課
さんぽ庵	MrMax 湘南藤沢ショッピングセンター
江ノ島電鉄株式会社	八部運動公園
ライオンズマンション藤沢鵜沼	KISEKI POWER STONE CAFE
クリオ藤沢鵜沼壺番館	神奈川県立深沢高等学校
レザークラフトすずき	神奈川県立藤沢工科高等学校
地球雑貨 LINRYU WORLD UP	神奈川県立藤沢総合高等学校
湘南ライセンス	神奈川県立湘南高等学校
イーナカフェ	湘南工科大学
江の島ボウル	湘南工科大学附属高等学校
カーブス湘南海岸公園	湘南白百合学園中学・高等学校
横浜銀行片瀬支店	相洋高等学校
天ぷら五島	多摩大学
湘南モールフィル	藤沢市立秋葉台中学校
cafe Pensee	藤沢市立善行中学校



スーギーcafe	藤沢市立長後中学校
蔵まえギャラリー	藤沢市立明治中学校
Free Culture	緑ヶ丘女子高校
Furipe & co.	明治学院大学ボランティアセンター
フェリーチェb.	藤沢市役所(新館)
南蛮屋 藤沢店	市民自治推進課
slightly flavor	青少年会館(藤沢)
ecomo(株式会社 ミワランド LOHAS Synergy 事業部)	青少年会館(辻堂)
THP メディカルクリニック	やすらぎ荘
丸寿菓子店	湘南なぎさ荘
藤沢市心身障がい者福祉センター(太陽の家)	こぶし荘
神奈川県立湘南海岸公園サーフビレッジ	文書館
なぎさの体験学習館	総合市民図書館
藤沢市片瀬地区ボランティアセンター	南市民図書館
よこはま若者サポートステーション	辻堂市民図書館
多摩大学学園祭実行委員会	湘南大庭市民図書館
福祉ショップ 手作りの品の店・朋	秩父宮記念体育館
桜ヶ丘ボウリングセンター	秋葉台文化体育館
松下政経塾	教育文化センター
セブンイレブン市内 41 店舗	生きがい福祉センター
(N)シニアライフセラピー研究所	ボランティアセンター
元祖 へっころ谷	藤沢公民館
星谷歯科医院	済美館
FUSION FACTORY	鵠沼市民センター
みんなの店 糸工房もくもく	村岡公民館
朋ボランティアグループ	六会市民センター
ふれいす	片瀬市民センター
スマイル歯科医院	片瀬しおさいセンター
神奈川県立湘南台高等学校	明治市民センター
神奈川県立湘南台高等学校	湘南台市民センター
kailand	湘南大庭市民センター
レディオ湘南	善行市民センター
神奈川県立湘南台高等学校	辻堂市民センター
鎌倉美術研究所	長後市民センター
神奈川県立湘南台高等学校	御所見市民センター
労働会館	遠藤市民センター
神奈川県立湘南台高等学校	小田急電鉄株式会社

神奈川県立かながわ女性センター	石けんグループ「しゃぼん湘南」
(N)アクションポート横浜	WE ショップ 藤沢店
藤沢市辻堂地域包括支援センター	WE ショップ 茅ヶ崎十間坂店
片瀬地区人材情報バンクセンター	WE ショップ ちがさき店

エ. NPO カフェ (団体紹介掲載分)

25 件（内訳：団体紹介 24 件 センターイベント紹介：1 件）



2012年4月13日掲載  
湘南市民メディアネットワーク



2012年4月27日掲載  
全日本シルバー社交ダンス普及協会



2012年5月11日掲載  
新林公園みどりの会



2012年5月25日掲載  
ねこきちの会











**花の輪クラブ・藤沢**  
☎ 0466-25-7370

市民活動推進センター NPOcafé

**花の笑顔♡コミュニケーション**  
走の輪クラブ・藤沢は、オーストラリアのサイマルアスラー・サリライクアワー、アサダーアスラー、生花など、様々な素材を使った作品をご披露します。  
コミュニケーションを通して、あなただけの素敵な作品を作りましょう。

日 時：市庁第2会議室 午前10:30～12:00/午後1:30～3:00  
会 場：藤沢市市民活動推進センター  
参加費：1,800円 ※お正月とクリスマスは、2,000円(9月まで)  
定 員：40名 ※申込み先着順(午前/午後 各20名)

特定非営利活動法人 フラワーセラピー研究会・藤沢地区 代表 池沢

申し込み・問い合わせ  
内野「花の輪クラブ・藤沢」担当 TEL:0466-25-7370

**市民活動推進センター**  
☎ 0466-54-4510  
藤沢市市民活動

※センターより  
藤沢市 NPO 活動センター「NPO との縁組」は、藤沢市に定着した  
センター・各 年度の活動報告、活動実績がの見えるよう、藤沢市に定着  
NPO との縁組についてお話を伺う予定です。

2013 年 2 月 22 日掲載

花の輪クラブ・藤沢

**湘南 TA 研究会**  
genkidesu@jcom.home.ne.jp

市民活動推進センター NPOcafé

やさしい人間関係の構築と書かれている交流分析を学んでみませんか？  
私たちは、社会の中で自分自身や他者に「怒り」「人間関係」「基」により生活  
を豊かにしていくことができます。交流分析には人の心と行動を快適にするヒント  
がたくさん盛り込まれています。

総研教室: <http://www.shonan-ta-jisawata.net/> (藤沢交流分館)で開催できます。  
入門講座(藤沢)定員: 5/25-8/1-6/6 時 間: 10時～17時(昼食/飲み物)  
会 場: 藤沢市市民活動推進センター 受講料: 3,000円

問い合わせ  
genkidesu@jcom.home.ne.jp 藤沢教室 田中 真希子  
横浜方面の方: <http://www.extend-yokohama.com/>  
エクステンド横浜のホームページ→「交流分析」定員とは「より  
お問い合わせください」欄にインストラクター 並井 淳

**市民活動推進センター**  
☎ 0466-54-4510  
藤沢市市民活動

※センターより  
NPO 活動推進センターの開催方法  
藤沢市市民活動推進センターでは、NPO 活動・ボランティア・助成金などに係る様々な相談を無料で行  
っています。 ※なるべく事前に予約下さい。

2013 年 3 月 8 日掲載

湘南 TA 研究会

**NPO 法人 湘南マンション管理組合ネットワーク**  
☎ 0466-50-4661

市民活動推進センター NPOcafé

NPO 法人湘南マンション管理組合ネットワーク(以下、NPO 管理ネット)は、湘南地域のマンション管理組合  
の保護と居住性の確保等の向上を図るため、各マンション管理組合とネットワークを築くために発足しました。  
マンションの管理運営、建物・設備の維持保全等の業務をはじめ、様々な情報交換及び各種セミナー・活  
動会を通して管理組合の活性化を支援しています。  
また、無料相談窓口として、無料相談会を毎月第 1 回(土)の午後 2 時から 4 時まで開催しています。

主な活動内容  
・平成 25 年 4 月 18 日(土)有明のテーマ「定期組合の活用」  
・平成 25 年 5 月 17 日(土)有明のテーマ「近頃水防の改修計画」  
開催場所：藤沢市市民活動推進センター

問い合わせ/手前  
特定非営利活動法人 湘南マンション管理組合ネットワーク  
TEL/FAX: 0466-50-4661 (二重)

**市民活動推進センター**  
☎ 0466-54-4510  
藤沢市市民活動

※センターより  
NPO 活動推進センターの開催方法  
藤沢市市民活動推進センターでは、NPO 活動・ボランティア・助成金などに係る様々な相談を無料で行  
っています。 ※なるべく事前に予約下さい。

2013 年 3 月 22 日掲載

湘南マンション管理組合ネットワーク