

# 助成金申請講座



同時  
開催

## 日本郵便 年賀寄付金配分事業 説明会

### 9月16日(土) 14:00~16:30

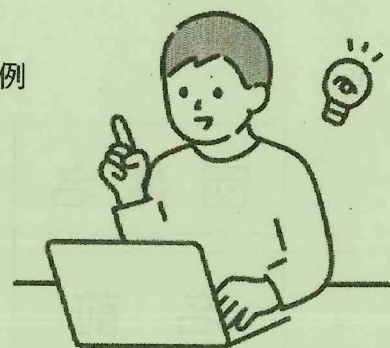
「新規事業を行うために助成金を活用したいけど申請が思うように通らない…」

そんな経験はありませんか？

今回の講座の第一部では、そもそも助成金とは何か？から市内の助成金活動事例など詳しくご紹介します。

第二部では 日本郵便株式会社 南関東支社の職員を迎え、年賀寄付金配分事業の説明会を開催する他、後半には12月から募集を開始する、平塚市市民活動推進補助金についての説明をいたします。

助成金申請を考えている方・助成金で活動の幅を広げたいという団体さんは是非ご参加ください！



#### 【第一部】

- ・助成金とは何か、申請のコツについて
- ・助成金活用事例紹介

【会場】 ひらつか市民活動センター 会議室 AB

【対象】 助成金の申請を考えている市民活動団体/NPO 法人

【定員】 20名(先着順・要申込み)

【参加費】 無料

【申込】 窓口・FAX またはメールにてお申込みください。  
右の二次元コードからもお申込みいただけます。

#### 【第二部】

- ・年賀寄付金助成金説明会
- ・平塚市市民活動推進補助金について
- ・質疑応答

【事例紹介】 子ども学習支援グループ須賀の寺子屋

代表 大野 文さん

港地区にて小学生～高校生の学習教室を定期開催する他、食支援、悩み相談等の包括的な支援活動を行う。



——今までに採択された主な助成金——

- ・かながわ生き生き市民基金 第14期福祉たすけあい基金助成
- ・令和2年度 平塚市市民活動推進補助金
- ・令和5年度 こどもの未来応援基金 等

ひらつか市民活動センター

〒254-0045 平塚市見附町 1-8 【電話】0463-31-7571 【FAX】0463-35-6601

【E-mail】info@hiratsuka-shimin.net 【URL】https://www.hiratsuka-shimin.net

※当センターへお越しの際は、公共の交通機関をご利用ください。



# 助成金申請講座 申込書

FAX ● 0463-35-6601

E-mail ● [info@hiratsuka-shimin.net](mailto:info@hiratsuka-shimin.net)

二次元コードからもお申込みいただけます



団体名	
名前	
TEL	
E-mail	
ご質問等がありましたら、こちらにご記入ください。	

必要事項をお書き添えの上、**センター窓口**、**FAX** 又は**メール**にてお申込みください。  
お預かりした個人情報は、市民活動センターに関わる事業にのみ使用させていただきます。  
ご不明な点がありましたら、センターまでお問合せください。

ひらつか市民活動センター