

しみセン講座アーカイブ

ご利用のススメ

受講無料



YouTube 視聴で受講できる講座があります！

しみセンでは、年間開催する各種講座の中から、人気講座や定番講座の動画版を作成しています。

視聴お申し込みいただいた方に、講座の YouTube URL と解説資料をお送りします。しみセンに行って講座を受講する時間が取れない、という方でも、いつでもどこでも講座の動画を視聴することで学ぶことができます。



NPO の会計 キホンのキホン

対象

NPO の会計担当になったが、会計業務に携わったことがなくて困っている方。もう一度、会計の基本を学びたい方

組織の財政状態を表したり、活動状況をお金の動きから表したりと、会計は団体にとって大変重要な役割を果たしています。本講座は初めて会計を担当する人に向けて、演習を交えながらキホンのキホンを易しく解説します。



助成金活用セミナー

対象

団体の活動に助成金を活用したいと考えている方。助成金という資金の特徴や助成金の申請方法のポイントについて知りたい方

助成金は NPO・市民活動団体の目的達成のための大切な活動資金の一つです。毎年しみセンに集まる 500 件近い助成金情報や、NPO からの相談の対応経験をもとに、助成金のイロハから解説する、これから助成金を活用してみようという方向けの講座です。



非営利法人 初歩の初歩

対象

これから NPO や市民活動を始めようと考えている方。NPO 法人や一般社団法人といった非営利法人について、基本的なことを知りたい方

NPO や市民活動を行っている団体にはさまざまな組織形態があります。その中で、“法人”や“非営利”という言葉の意味を説明するとともに、NPO 法人や一般社団法人、任意団体それぞれについて、設立方法や組織運営、税金などの観点から解説する講座です。



NPO 法人の 事業年度終了後の手続き

対象

NPO 法人の運営に携わる方

事業年度が終了すると、NPO 法人にとっては決算・社員総会・所轄庁への事業報告・法務局への登記といった手続きが目白押し。年に一度のこれらの手続きを間違いなく、スムーズにこなしていくための自己点検に、本講座を活用ください。

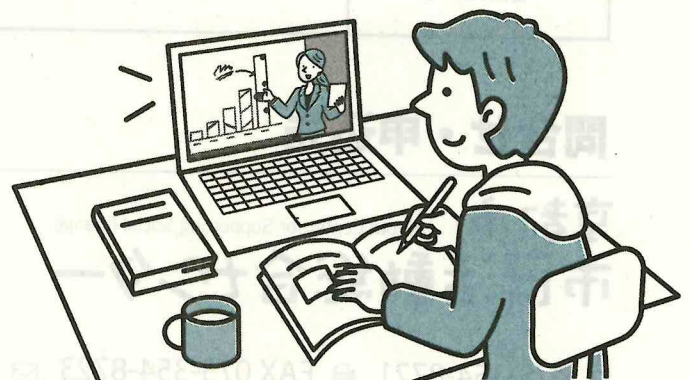


伝えるチラシをつくるための キホンのキホン

対象

チラシデザインのキホンのキホンを学びたい方
効果的なチラシづくりをしたい方

無料で気軽に使えるオンラインツールの登場などで、誰もが“デザイナー”になれる時代が来しました。でも、基本をしっかり理解してこそ、目にとまる、読んでもらえるチラシをつくることができると言われています。この講座では、こうしたチラシづくりのキホンのキホンをわかりやすく解説します。



「しみセン講座アーカイブ」の利用申込方法

以下の内容を添えて電話・ファクス・メール・窓口にてお申し込みください。

- ① 氏名 ② 団体名 ③ 電話番号 ④ メールアドレス ⑤ 受講したい講座

※ 下記の「利用申込書」をご利用いただいても構いません。

しみセンの講座アーカイブ利用申込書

いつでも、どこでも学べます しみセン講座アーカイブご利用のススメ

受講したい講座に○を
ご記入ください

氏名 1	フリガナ	メールアドレス	NPO の会計 キホンのキホン 助成金活用セミナー 非営利法人 初歩の初歩 NPO 法人の 事業年度終了後の手続き 伝わるチラシをつくるためのキホンのキホン
氏名 2	フリガナ	メールアドレス	NPO の会計 キホンのキホン 助成金活用セミナー 非営利法人 初歩の初歩 NPO 法人の 事業年度終了後の手続き 伝わるチラシをつくるためのキホンのキホン
氏名 3	フリガナ	メールアドレス	NPO の会計 キホンのキホン 助成金活用セミナー 非営利法人 初歩の初歩 NPO 法人の 事業年度終了後の手続き 伝わるチラシをつくるためのキホンのキホン
氏名 4	フリガナ	メールアドレス	NPO の会計 キホンのキホン 助成金活用セミナー 非営利法人 初歩の初歩 NPO 法人の 事業年度終了後の手続き 伝わるチラシをつくるためのキホンのキホン

団体名称	
電話番号	

問合せ・申込先

京都市 Kyoto Center for Supporting Social Change
市民活動総合センター

〒600-8127 京都市下京区西木屋町通上ノ口上る梅湊町 83-1
 「ひと・まち交流館 京都」2階 京都市市民活動総合センター
 (指定管理者：特定非営利活動法人きょうと NPO センター)

☎ 075-354-8721 📠 FAX 075-354-8723 ✉ shimisen@hitomachi-kyoto.jp

🌐 <http://shimin.hitomachi-kyoto.jp>

🕒 月曜日～土曜日 9:00～21:00 / 日曜日・祝日 9:00～17:00

📅 毎月第3火曜日(国民の祝日にあたる場合は翌日)・年末年始(12月29日～1月4日)は閉館