

# ねこまつり

世界のねこちゃん  
大集合!



タイトル：ねこのまち 横浜市 7歳

© 神奈川県

2024 3 // 9 sat = 4 // 7 sun

祝日を除く月曜休館

🕒 10:00 - 17:00 (最終入場は16:30まで)

📍 あーすぷらざ 3階 企画展示室

💰 入場無料

▼ 詳細はこちら



神奈川県立地球市民かながわプラザ

あーすぷらざ

☎ 247-0007 横浜市栄区小菅ヶ谷1-2-1

✉ gakushu@earthplaza.jp

☎ 045 896 2121

<問合せ時間> 9:00-17:00 ※祝日を除く月曜休館

HP・SNSで  
最新情報を発信中

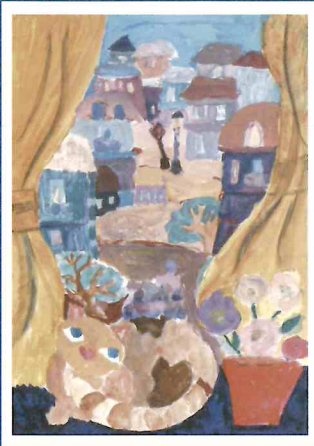
あーすぷらざ

検索

JR本郷台駅  
徒歩3分



指定管理者: 公益社団法人 青年海外協力協会

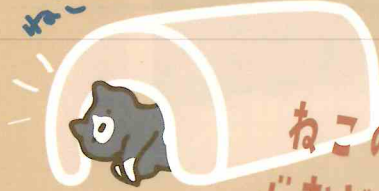


# 世界のねこちゃん 大集合!

歴史あるカナガワビエンナーレ国際児童画展の過去入賞作品の中から、ねこが描かれた絵を100点あつめた、ねこ好きスタッフによるねこ好きのための展覧会を開催いたします。会場内にはねこの絵と、ねこになりきったあそびがいっぱい!世界の子どもたちが描いた、生き生きとした作品を鑑賞しながら、大人も子どももねこになりきって、ねこの世界を満喫しましょう!

## ねこになりきって あそんじゃおう!

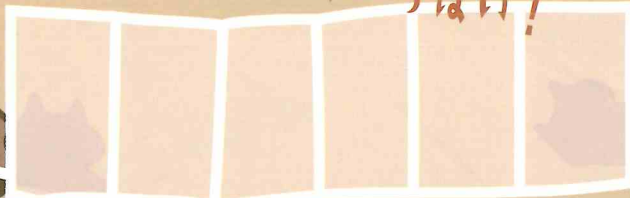
ねこのトンネル



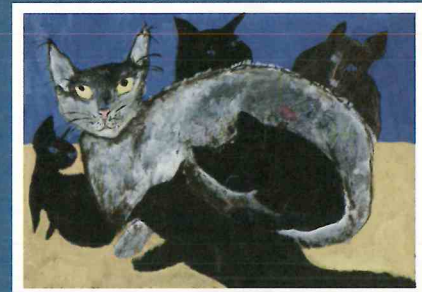
ねこのベット



## ねこの世界を体感できる 心おどる遊具がいっぱい!



ねこのさんぽみち



## カナガワビエンナーレ 国際児童画展とは

絵画を通じて明日の世界を担う子どもたちの夢や想像力を育みお互いの生活や多様な文化を理解するため、海外および神奈川県内と全国の外国人学校から絵画を公募し、展示する国際児童画展です。1979年の国際児童年を契機に、神奈川県が唱えた「民際外交」事業のひとつとして、1981年に第1回カナガワビエンナーレ国際児童画展が開催されました。それ以後、隔年で開催を続けています。

