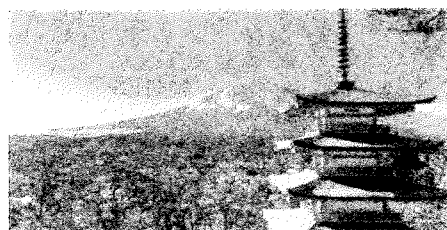
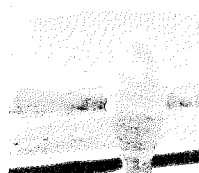


さかえ歩け歩けの会

7月【特別企画】バス&ウォーク
 新倉山浅間公園・清里・白駒池・霧ヶ峰車山を歩く（一泊二日）



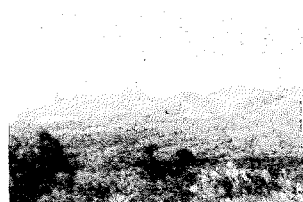
新倉山浅間公園



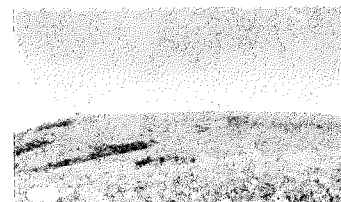
清里高原



白駒池



獅子岩より八ヶ岳



車山高原

行き先：山梨県・長野県

期 日：令和6年7月25日（木）
 ～26日（金）

集合場所：横浜駅東口広場

集合・出発時間：午前7時（厳守）

解散場所・時間：横浜駅東口（19時頃）、本郷台（20時頃）予定

参加費：※39名以下では30,000円 40名以上の場合は26,000円

募集人員：先着50名（30名以下は開催するかを検討）

非会員の方でも可 ※定員になり次第締め切ります

募集開始：5月18（土） 締切り：6月29日（土）頃

参加費振り込み：問合せ者に確認してから振り込み願います。

※一日目の昼食持参・マスク・保険証 夏服装（水筒・手袋・ウォーキングシューズなど）
 <スケジュール>

一日目

横浜駅東口＝東名・圏央・中央道＝西桂町IC＝新倉山P～新倉山浅間公園（散策）～P＝御坂IC＝中央道・長坂IC＝清里清泉寮（休憩）～ウォーキング2km～東沢橋P＝野辺山獅子岩（散策）＝野辺山宇宙電波観測所（散策）＝松原湖リゾートイン立花屋（宿泊）

二日目

宿舎＝白駒池P～白駒池周辺ウォーキング～白駒池P＝白樺湖（休憩）＝車山P・リフト・車山頂上（散策）～下りはウォーキング（リフト可）～車山P＝小淵沢IC・中央・圏央・東名道・横浜IC＝横浜駅東口＝本郷台駅前

問合せ（清水）045-892-4575 携帯番号 090-4125-4165

《申し込み》

月 日

新倉山浅間公園・清里・白駒池・車山 7月25日（木）26金<一泊二日>

住所：_____

会員の方は番号：_____

氏名：_____

電話・携帯 _____