

# 行ってみよう！

小学生  
対象



## 骨の博物館

日本大学生物資源科学部博物館「骨の博物館」には、アフリカゾウ、キリンなどの動物の骨や様々な生物のはく製、昆虫の標本などが数多く展示されています。職員の解説を聞きながら、生物の細部を楽しく観察し生態を学んでみませんか。

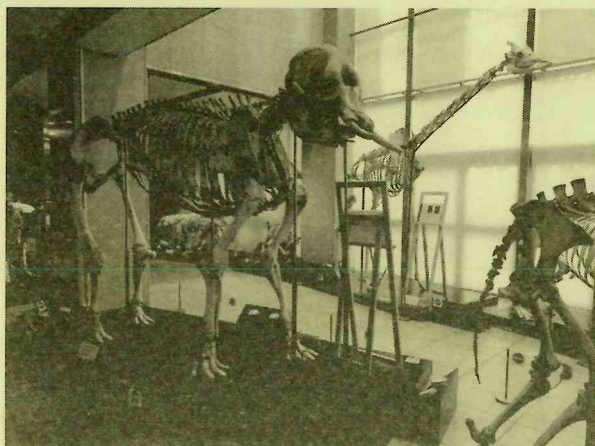
日時：8月27日(火) 午前10時～正午

会場：日本大学生物資源科学部博物館「骨の博物館」

(小田急江ノ島線 六会日大前駅西口から徒歩4分)

※公共交通機関をご利用ください。

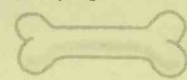
参加費：無料 ※移動にかかる費用は各自負担をお願いします。



対象は・・・

小学生とその保護者10組  
20人です。

定員を超えた場合は抽選となります。  
結果は応募者全員に通知します。



～申込み方法は裏面をご覧ください～

## 講師紹介

日本大学生物資源科学部博物館職員 田中 雅宏（たなか まさひろ）氏



日大の博物館で働いています。日頃、展示されている骨・標本の管理や、多くの方々の見学対応などを行っています。博物館は一般の方々にも開放していますので、ぜひ一度お越しください。

数年前から江の島の岩礁（鵜磯）でウミウ（鳥）を調査しています。ウミウは風の吹く方角に向いてとまるので、冬期の江の島堤防からはいつも正面向きの姿を観察できます。おすすめです。

## 申込み方法

電子申請



電子申請申込みはこちらから

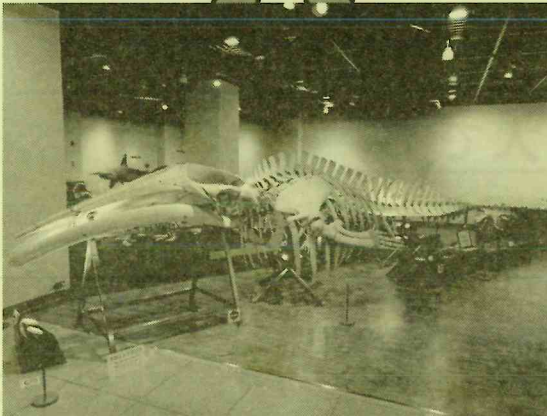


Eメール

件名を「骨の博物館」とし、

①郵便番号・住所、②保護者氏名（ふりがな）、③お子さんの氏名（ふりがな）、④お子さんの学年、⑤保護者の年代、⑥電話番号を書いて、[fj1-manabi@city.fujisawa.lg.jp](mailto:fj1-manabi@city.fujisawa.lg.jp) までお送りください。

締め切り：2024年8月13日（火曜日）〈必着〉



## 問い合わせ

藤沢市生涯学習部 生涯学習総務課

【住所】〒251-8601

藤沢市朝日町1番地の1 藤沢市役所本庁舎8階

【電話】0466-50-3561 ※午前8時30分  
～午後5時（土・日・祝日を除く）

【FAX】0466-50-8442

【Eメール】[fj1-manabi@city.fujisawa.lg.jp](mailto:fj1-manabi@city.fujisawa.lg.jp)

