



設置店舗でのアンケートにご協力をお願いします。

回答いただいた方には、

ふじキュン♡オリジナルステッカー
をプレゼント！（※絵柄は選べません。）

音声認識機器の実証実験

おんせい
にんしき

きき

じっし
ょうじっ
けん

何を言っているのか
よくわからないわ。



藤沢駅北口エリア 商店街の10店舗

2024年 8月1日～9月30日

はな じどう もじ おんせい
にんしき きき
話したことを自動で文字にする『音声認識機器』

「音声認識」とは、話したことを理解するAI技術のこと。

「音声認識機器」は話したことを自動で文字変換し、コミュニケーションを助けることができるツールです。

しょうてんがい かいしょう じっけん
商店街でのコミュニケーションバリア解消実験

見た目では分かりにくいいため、なかなか気づかれないですが、耳が聞こえない・聞こえにくいといった理由で、多くの方々が日常のコミュニケーションで困難を抱えています。

この実証実験は、日常生活に密接な商店街で音声認識機器を実際に使用していただき、アンケートへの回答にご協力をいただくものです。回答いただいたアンケートの結果を分析することで、バリア解消に向けた取り組みの検討に役立てることを目的としています。

一人ひとりがもっと多くの選択肢を持ち、安心してコミュニケーションを行える社会を実現していきます。

見て分かるから
安心して話を聞けるなあ。



本件は、かながわボランティア活動推進基金21 令和6年度実施事業 神奈川県との協働事業として行う実証実験です。

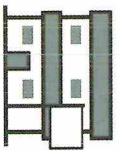
【主催】一般社団法人4Hearts 【共催】神奈川県

【協力】藤沢市・藤沢銀座土曜会・柳通り睦会・遊行通り4丁目商店街・遊行通5丁目商店会・文教大学国際学部・公益社団法人神奈川県聴覚障害者協会・社会福祉法人神奈川県聴覚障害者総合福祉協会・NPO法人藤沢市聴覚障害者協会株式会社アイシン・京セラドキュメントソリューションズジャパン株式会社・株式会社ジャパンディスプレイピクシーダストテクノロジーズ株式会社・株式会社リコー

SLOW COMMUNICATION PROJECT

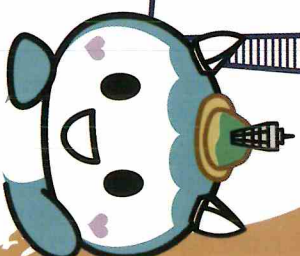
4Heartsは、皆様
からのご寄付で
活動しています。





神奈川県
聴覚障害者福祉センター

おんせい にんしき きき せっち 音声認識機器 設置マップ



ふじきゅん

- ① 藤沢ミシン 藤沢店
- ② ホテルウイングインターナショナル湘南藤沢
- ③ LINA Beauty Garden (美容院)
- ④ なお吉 藤沢店 (居酒屋)
- ⑤ グーランジェリーユイ 藤沢北口店 (パン屋)
- ⑥ 肉屋喜平
- ⑦ RiCCO (靴屋)
- ⑧ 大島薬局 本店
- ⑨ 和田屋 (質屋)
- ⑩ 藤沢南仲通郵便局

⑩

デニース

⑨

タイマー

⑧

⑦

⑥

ファミー
ファースト

⑤

⑤

みずほ銀行

④

④

③

③

③

①

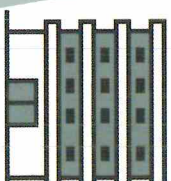
②



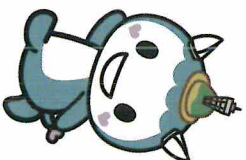
藤沢郵便局



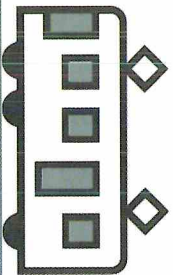
藤沢市役所
分行舎



藤沢市役所



いろんなスタイルの
音声認識機器が設置されているよ
お店に行ってみよう！



藤沢駅

湘南藤沢駅

ビックカメラ