

風、光、そして「音」

おと

上野憲一展

営業日 毎週 **金、土曜日** 各日10:00~18:00

期間 2024. **8.23(金)~9.28(土)** 9.16/23(月・祝)も営業

会場: **HANPAもろいそ**
神奈川県三浦市三崎町諸磯1879-3

屋上からの眺め



建物外観



HP:hanpamo.com



●お車でお越しの場合

迷われましたらお気軽にお電話ください。状況をお伝えします。090-6948-2747(よいい)

・路上駐車は必ず控えるようお願いします。

・夏季の休日は周辺混雑のため駐車ができない場合がございます。

前日までにご連絡いただければ、予約できますのでお問い合わせください。

(taiki@onesplace.or.jpまでメールあるいはお電話ください。)

<周辺有料駐車場・平日1日500円 休日・夏季1日1,000円>

①諸磯青少年センター 約30台 諸磯1870-1(徒歩約1分)

②民宿でぐち荘さん 約20台 諸磯1783(徒歩約2分)

<無料駐車場・先着順>

①当館前 バイク、自転車4~5台 自動車1台

坂が急で切り返しが難しいため、軽自動車や小さな車、バイク、自転車の方のみ。

②当館専用駐車場(徒歩約1分、80m)自動車1台

普通車も可。HPを確認又はお問い合わせください。

●公共交通機関でお越しの場合

・三崎口駅よりタクシー 約15分(約3,000円)「浜諸磯バス停」まで。

切り返し困難のため、当館前の坂を登らないようお願いします。

・三崎口駅より京急バス(三崎東岡・三崎港・城ヶ島方面)、「天神町」より徒歩約25分。

・三崎口駅より京急バス(浜諸磯行き)、当館すぐ「浜諸磯」より徒歩約1分

★浜諸磯行き 平日10:43,12:15,14:10 休日10:47,12:21,14:10 ※最新ダイヤは京急バスHPをご確認ください

★三崎口行き 平日11:43,12:42(要乗換),13:40,14:45(要乗換),17:25

休日11:43,12:47(要乗換),13:40,14:35(要乗換),17:25



～風、光、そして「音」～

異常な暑さや、急に降る強い雨。予想のつかない大地震。自然の強さに圧倒される日々だ。
雲一つない青空のもと、諸磯の海からも対岸がはっきりと見える…。そんな落ち着いた日もある。

そんなこの世界のどんな1日にも、そこには風が吹き、光があり、そして「音」に溢れている。
はっきりと見えず、触れることもできるかわからないそれらに私は生かされているのかもしれない。

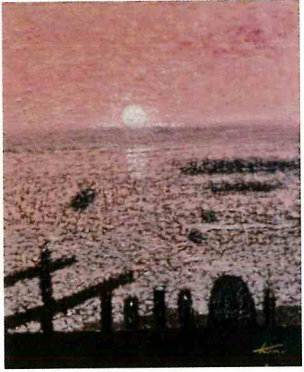
その中でも「音」は特別だ。例えば朝起きてしばらく気力が出ない時。家族や友人の声、猫の喉を鳴らす音、お気に入りの音楽を耳にして、徐々に活力が湧いてくることがないだろうか？まるで消えかけた焚き火に乾いた木を追加した時のように…。
きっとそれだけ「音」には力があり、「音霊」とでもなって世界を回っているのではないかと感じている。

2年ぶり3度目の上野氏の絵画に触れ合う機会となり、絵から風や光、そして「音」が聞こえてくるような気がしてきました。
見る私の感覚が変わったのか？それとも上野氏の表現が変わったのか？答えはありませんが、そんな感覚を楽しく思っています。
今回から定期的に営業を始め、飲料のご提供やメタバースでの絵画展示といった新しい挑戦も始めます。様々な角度からアート、そして諸磯の海や緑と楽しく触れ合える場所を目指して少しずつ進んで参ります。

企画・キュレーション 吉井大輝

上野憲一氏 略歴

1948年 東京都日本橋浜町生まれ
早稲田大学卒業後 旭化成(株)に勤務
50歳の時に本格的な作家活動に入り、
独自の世界を探求し続けている。
三浦市小網代 在住



内装を改装しました！カフェとしての営業も始めます

当館は2022年の展覧会を最後に家族と共に内装工事を進め、念願の飲食店営業許可をついに取得しました。ご協力いただいた多くの方々にこの場を借りて心よりお礼申し上げます。

また、7月には三崎の左官屋・左菊さんと共にワークショップを開催。
押入れ部分を改装したスペースの壁を参加者様と共にデザインから考え、創り上げました。
「諸磯の磯や海、風」をイメージした素敵な壁となりましたので、お越しの際にはぜひご覧いただけたら嬉しいです。



もちろん今まで通り、絵画をご覧になるだけでも大歓迎！
まずは飲料のご提供から始めますので、ぜひお飲み物を片手にゆっくりとお過ごしください。



ご自宅にしながら諸磯へ？ “メタバース版” HANPAもろいそOPEN

インターネット上の仮想空間 (=メタバース) にHANPAもろいそを建築しました。
PCやスマートフォンから中へ入ることができ、臨場感溢れる空間で絵画をご覧になれます。
周りの自然環境を感じたり、中に人がいれば会話を楽しむことも！



<https://bit.ly/meta-hanpamo>



- PC  お使いのブラウザでリンクを入力
またはQRコードから簡単アクセス
- スマホ  アプリストアより「Spatial」
をダウンロードの上 QRコードを讀取