



神奈川県

KANAGAWA

参加
無料

定員
20名

申込締切
01.27
MON

メタバースを体験!

ともいきメタバース ワークショップ

2025 02.02 SUN. 11:00▶12:00



定員

20名(事前申込・先着順)

会場

ココテラス湘南5階
Meeting Room“Cocco Station”

藤沢市辻堂神台2-2-2 ココテラス湘南5F

JR東海道線 辻堂駅から徒歩5分

神奈中バス[神台公園前] バス停すぐ



お申込みはホームページへ

https://www.pref.kanagawa.jp/docs/m8u/meta_workshop.html

ともいきメタバース ワークショップ

検索



詳しい内容は
裏面へ▶

プログラム(予定)

1.メタバースとは?

自分の分身であるアバターを操作して、他の人と交流などの活動ができる仮想空間のことです。神奈川県や学校で、どのように使われているかを学びます。

2.メタバースを使ってみよう

実際にタブレットを用いて、メタバース(FAMcampus)に入室します

みんなで、一緒にメタバースを体験しましょう!

- アバターを着せ替えてみよう
- メタバース空間(ワールド)を移動してみよう
- メタバースの中でおしゃべりしてみよう

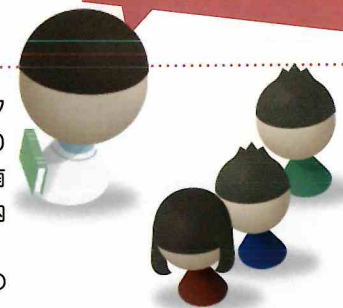
スタッフが皆さんの操作をサポートします。

タブレットやパソコンの操作経験がない方や苦手な方も大丈夫!

3.ふりかえり

※終了後に富士ソフト・WILL学園スタッフより個別に質問を受け付ける時間があります。希望者は同フロアのWILL学園湘南キャンパスの学校紹介、校内見学をご案内いたします。

※神奈川県“つながり発見”パークのID申込のサポートも行います(希望制)



FAMcampusとは?

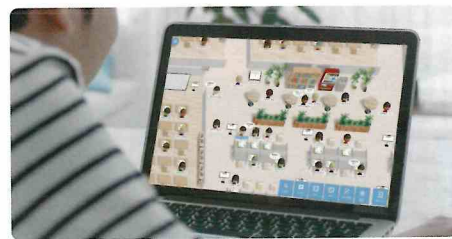
富士ソフト株式会社オリジナルのメタバースプラットフォームです。

シンプルな画面構成で、スマートフォンやパソコンで参加できます。

神奈川県青少年課では本サービスを用いて、みんなとつながる交流空間「神奈川県“つながり発見”パーク」をオープンし、定期的に交流イベントや講義イベントを実施しています。

また、学研のサポート校WILL学園では、本サービスを利用したメタバースキャンパスをオープンするなど、官民で活用されています。

FAMcampus



こんな方におすすめです!

- メタバースを1回試してみたい方
- 新しいことにチャレンジをしてみたい方
- メタバースの福祉や教育での活用の実際を知りたい方

※当日の機材(タブレット)は運営側でご用意します。持ち物は不要です。

※お子さんの参加も歓迎です。(15歳以下、保護者または支援者要付添い)

※お一人での参加が不安な方にも体験会にご参加いただけるよう、ご家族や支援者の方との参加も歓迎です。

※高齢・障害等で講習に配慮が必要な方は、申込時にご連絡ください。

※本イベントで参加者の方に商品やサービスを販売することはありません。