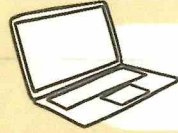


アンケート・申込書作成フォーム入門講座



初心者向けレッスン



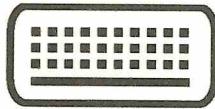
Googleフォームを使ってみよう!

**受講案内**

2025年2月2日(日)/2月11日(火・祝) 13:30~15:30

受講料(全2回) 各1000円(資料代として)

**2/2(日)**



- この日は基礎編です
- 事後アンケートの作り方など

**2/11(火・祝)**



- この日は応用編です
- web申込フォームの作り方
- 申込控えメールの送り方
- エクセルとの連携運用

**準備するもの**

- ご自分のノートパソコン
- Googleアカウント事前確認

※スマホのみでの参加はできません

**講師**

返子葉山デジタルサポーターズ  
メンバー

**お問合せ**

☎046-872-3001

返子文化プラザ市民交流センター  
託児・要約筆記・手話通訳が必要な方は、  
1月22日(水)までにお申し込みください。

**お申込み(定員20名程度)**

1月4日(土)9:00以降  
①氏名②年代④連絡先(メールアドレスと電話番号)を、  
電話・FAX・Eメールまたは直接、  
市民交流センター窓口へ

主催 返子文化プラザ市民交流センター/共催 返子市

# Google フォームを使ってみよう!

申し込み書

氏名 (カタカナで)

性別

年代 (該当するものに○) 10代 20代 30代 40代 50代 60代以上

E-MAIL

TEL/FAX

質問等がありましたらご記入ください。

※当日の詳細をご案内しますのでなるべくメールアドレスをご記入下さい。  
都合により企画の内容や定員・開催時間などの変更、中止させていただく場合があります。

## 【会場のご案内】

逗子文化プラザ市民交流センター  
〒249-0006 神奈川県逗子市逗子 4-2-11

TEL : 046-872-3001

FAX : 046-872-3003

MAIL : ac-center@zushi-psc.org

京浜急行「逗子・葉山」駅より徒歩 2 分

JR「逗子」駅より徒歩 5 分

(施設内駐車場は台数に限りがありますので公共交通期間をご利用下さい。)

